

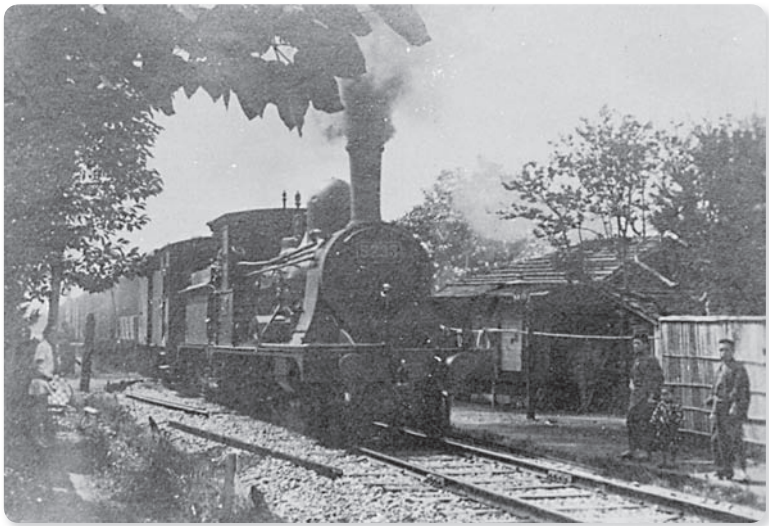
八街歴史探訪(45) 明治時代の八街⑧

明治5(1872)年に日本最初の鉄道が敷設(新橋-横浜間)されたことを契機に、全国的に鉄道事業の機運は高まり、各地で鉄道建設が進んでいきました。

千葉県では、明治20(1887)年に佐原の伊能権之丞が「武総鉄道会社」、成東の安井理民が「総州鉄道会社」の創立を政府へ申請します。

しかし、当時の千葉県では利根川や運河などの水上輸送が発達していたため、申請は却下されました。その後、同22年に伊能と安井は2社を統合した「総武鉄道」を設立し、水運とは競合しない陸軍施設に有利なルートを選択したことで免許を得ることができ、千葉県最初の鉄道会社が誕生しました。

着工は、明治26(1893)年に始められ、同27年7月に市川-佐倉間が最初に開通し、12月に本所(現在の錦糸町)-市川間が開通しました。その後、佐倉から銚子までの延伸が計画され、同30年6月に本所-銚子間の全線が開通することになりました。



大正時代の総武本線汽車(八街駅付近)

記号の見方 時日時 場会場 内容 対象 定員 費用 用 申し込み 締め切り 持ち物 問い合わせ

鉄道敷設は、旅客・物資輸送の飛躍的な進歩のみならず、

八街市職員採用試験(上級職一般行政等)

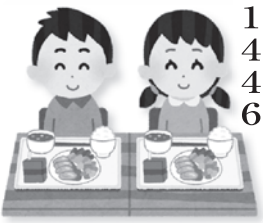
市では、平成31年4月1日付けで採用する職員の採用試験(第1次試験)を平成30年度八街市職員採用共同試験により実施します。

採用予定職種・人数
一般行政 5人程度
建築 2人程度
保育士 2人程度

第1次試験
7月22日(日)
受付 午前8時30分

小学校の給食補助員を募集します

学校給食の配膳業務や配膳室の安全点検・清掃業務を行う給食補助員を募集します。



介護予防運動教室を6会場で9クラス開催

軽い運動やイスに座って行うストレッチなど、自宅でもできる運動を覚えてみませんか。各回60分間で全8回の9クラスで行います。

特別養護老人ホーム「ハーモニー」(文達区)
5月29日、6月12日・19日・26日、7月10日・17日・24日・31日(火曜日)

特別養護老人ホーム「空」(二区)
5月29日、6月12日・19日・26日、7月10日・17日・24日・31日(火曜日)

特別養護老人ホーム「ゆかり八街西林」(西林区)
5月23日、6月13日・20日・27日、7月4日・11日・18日・25日(水曜日)

中央公民館
5月23日、6月13日・20日・27日、7月4日・11日・18日・25日(水曜日)



地域包括支援センター
443-1207

FAX 444-0815