

○八街駅での鉄道への乗り換えを考慮した評価

市内各地域から八街駅までの平均所要時間の算出において、八街駅バス停から総武本線に乗車するまでの接続時間を考慮した計算を行った。

現行のふれあいバスダイヤでは、ふれあいバスが八街駅バス停に着いてから総武本線に乗るまでの接続時間は平均で14分となっている。

再編実施計画で想定するダイヤでは、総武本線ダイヤを踏まえた見直しを行うことで、平均11分に短縮が見込まれる。



この八街駅における鉄道までの接続時間を見込むと各地域から八街駅（総武本線）までの平均所要時間は以下ようになる。市内各地域から八街駅までの平均所要時間を見ると、再編実施計画では5コースから4コースに削減しているにも関わらず、鉄道との接続を見直すことで時間短縮が図られている。

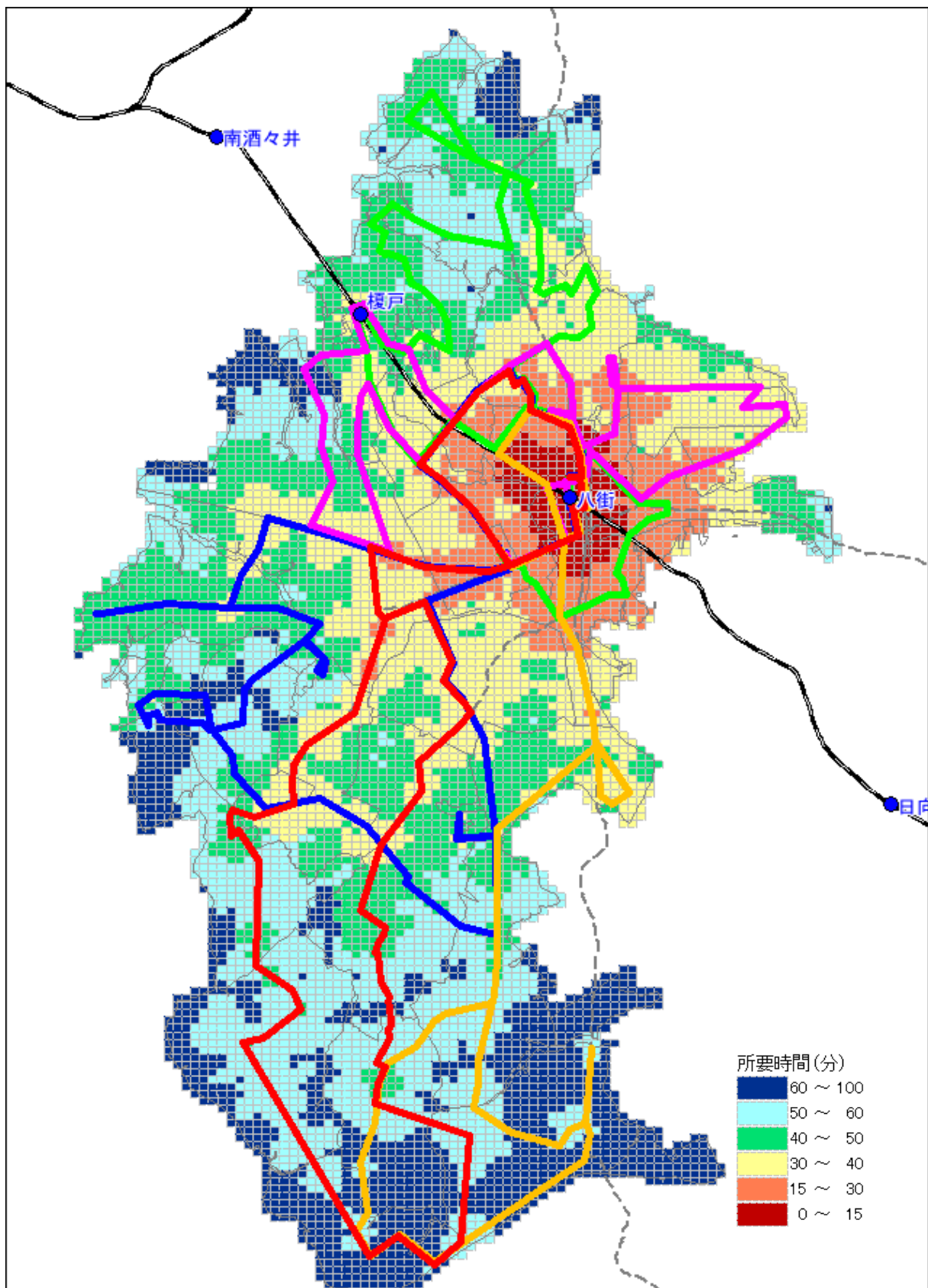
表 各地域から八街駅で鉄道に乗車するまでの平均所要時間（単純平均）（分）

	八街駅
現行	46.4
検討案	44.8
差分	-1.6

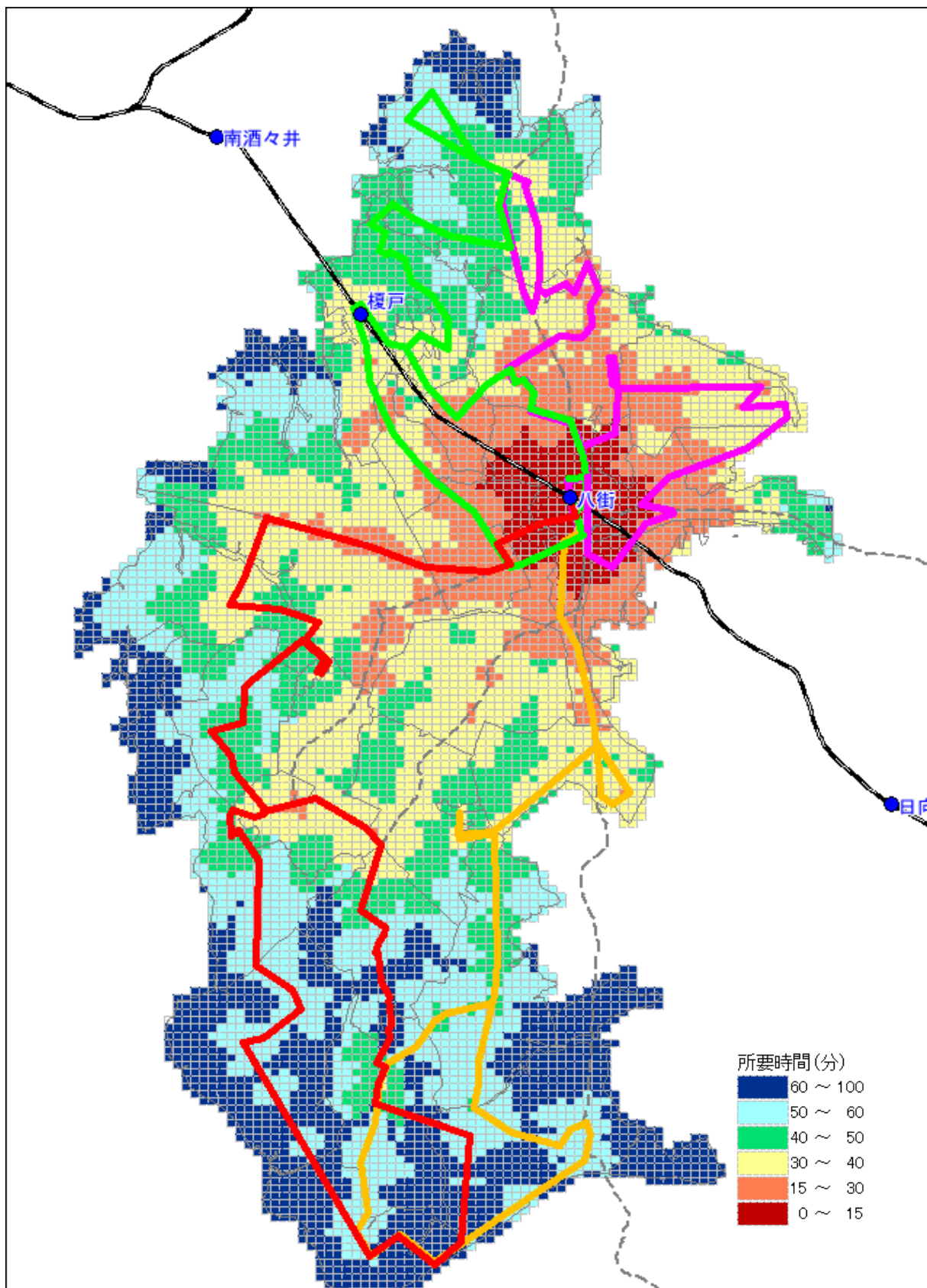
表 各地域から八街駅で鉄道に乗車するまでの平均所要時間（人口分布を考慮）（分）

	八街駅
現行	36.3
検討案	33.4
差分	-2.9

○現行（八街駅・鉄道接続待ち時間 14 分）



○最終案（八街駅・鉄道接続待ち時間 11 分）



○最終案（八街駅所要時間差・鉄道接続待ち時間を含む）

