



カタログポケットQRコード



このアイコンを探してね

広報やちまたを、カタログポケット（多言語対応電子書籍）で配信しています。

中央公民館主催講座の 受講生を募集します

中央公民館では、楽しく学
びながら文化に触れたり、暮
らしに役立つ事柄を学んだり
と、さまざまな主催講座を開
催しています。

落花生細工にチャレンジ!

地元の名産品である落花生
を使って落花生細工を体験し
ます。

時 7月22日(土)

午前9時30分～正午

場 中央公民館

対 小学生(1年～3年生は保
護者同伴)

定 20人(先着順)

※定員になり次第締め切り

費 2000円(材料費)

申 7月9日(日)

中央公民館窓口、午前9時
～午後5時で申し込み

ブリーダーブドフラワー アレンジメント講座

長期間保存できるブリーダー
ブドフラワーのアレンジ体験
をします。

時 8月8日(火)

午前10時～正午

場 中央公民館

対 成人男女

定 20人(先着順)

※定員になり次第締め切り

費 2000円(材料費)

申 7月2日(日)

中央公民館窓口、午前9時
～午後5時で申し込み

場 中央公民館

☎ 443-3225

ピーちゃん ナツちゃんが 利用しやすくなりました

八街市のイメージキャラクター「ピ
ーちゃん ナツちゃん」のデザイン
は、どなたでも無料で利用できるよ
うになりました。

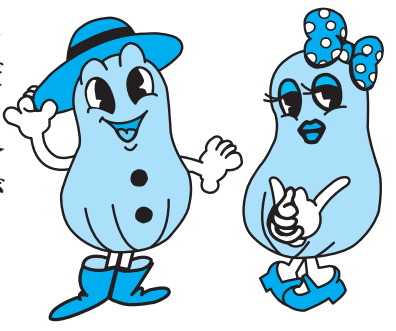
自治会、サークル活動、商品のパッ
ケージに使用したりと、アイデアしだ
いでいろいろな用途に活用できます。

地域の活性化や商品のブランド化に
「ピーちゃん ナツちゃん」をだ
ぜひご利用ください。

※利用する場合は申請が
必要となります。

企画政策課

☎ 443-1114



八街市イメージキャラクター
ピーちゃん ナツちゃん

記号の見方

時 日時

場 会場

内 内容

対 対象

定 定員

費 参加費

申 申し込み

締 締め切り

持 持ち物

問 問い合わせ

☎ 444-0815

千葉県立八街高等学校 開放講座「パソコン入門講座」

時 7月1日・8日・
15日・22日

(土曜日・全4回)

午前9時～正午

場 千葉県立八街高等学校

内 Windows7 パソコンの
基本的な使い方

(ワード・エクセルを学びま
す)

対 パソコン初心者で市内在住
・在勤者(学生は除く)

定 35人(申込順)

費 1000円(教材費など)

申 6月20日(火)の午前9時～11
時までは中央公民館1階中
会議室、以降は中央公民館
窓口で受け付けます。

翌日からは午前9時～午後
5時の時間で受け付けます。
費用を添えてお申し込みく
ださい。

《申し込みする際の注意点》
・今年度から申込場所が中央

公民館になりますのでお間違
いないようお願いいたします。

・申し込みは、1人1名分(代
理可)とし、電話での申し込
みはできません。

・大変人気の講座のため、2
年連続の受講はできません。

・申込時間前から混雑するお
それがありますのでご留意く
ださい。

・6月25日(日)の受け付けが終
わった時点で、定員に達して
いない場合に限り、6月26日
(月)～28日(水)まで、2年連続の
方も申し込みを受け付けます。

☎ 443-1464

社会教育課

八街市家庭教育講演会を開催

地域での取り組み方をわかり
やすくお話しします。

時 6月30日(金)

午前10時～11時30分
(受付9時20分)

場 中央公民館

対 市民

※手話通訳・親子同伴あり
ます。

費 無料

問 社会教育課

☎ 443-1464

J A千葉みらいグリーン祭 ・夏野菜共進会・八街直売 所感謝祭を同時開催

① J A千葉みらいグリーン祭
・夏野菜共進会

当日は、スイカ、春ニンジ
ン、トウモロコシ、ジャガイ
モ、葉生姜などの展示即売会
を行います。

② 八街直売所感謝祭

地元の農家が手塩にかけて
作った地場産野菜や農産加工
品など、地元 J A の直売所な
らではの商品が目白押しです。

当日は、お米・小玉西瓜・
野菜・花などが当たる抽選会
を開催します。

抽選券は、野菜畑八街店で
6月19日(月)～23日(金)に500
円お買い上げにつき、抽選補
助券1枚を配布します。抽選
補助券2枚で1回抽選ができ
ます。

また、当日券も配布します。

時 6月24日(土)

午前9時～午後2時

場 ① J A千葉みらい八街支店
駐車場・隣接倉庫内

② J A千葉みらい八街直売
所 野菜畑八街店

① J A千葉みらい八街販売
センター
(グリーンやちまた)

☎ 444-5861

② J A千葉みらい八街直売
所 野菜畑八街店

☎ 440-1341