

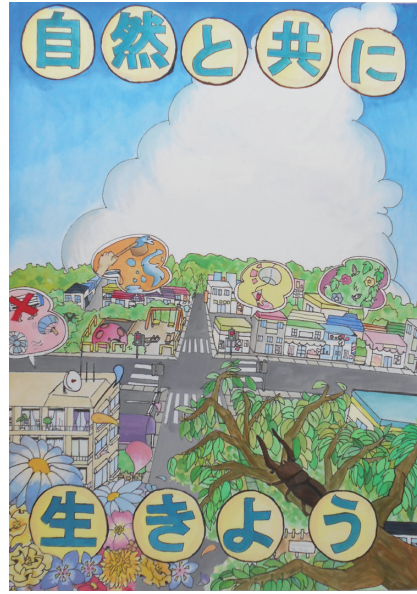
記号の見方 時日時 場会場 内容 対象 定員 費参加費 申し込み 締め切り 持ち物 問い合わせ



▲小学校 高学年の部 最優秀賞 氏家菜々実さん (交進小学校 5年)



▼中学校の部最優秀賞 岩本 花野さん (八街中央中学校1年) 島 一華さん 最優秀賞 (八街東小学校2年)



市内の小・中学校から283点の応募があり、その中から最優秀作品3点、優秀作品15点が選ばれました。 環境課 443-1406

環境保全ポスターコンクール入賞作品を展示 展示場所 市役所玄関ロビー 展示期間 1月8日(金)まで このコンクールは、将来を担う児童・生徒の環境保全に対する意識を高め、より身近なものとするを目的に行っています。

環境保全ポスターコンクール入賞作品を展示

マイナンバーの利用が開始されました

利用される手続きの本人確認について

本人確認として、マイナンバーの確認および身元確認の両方が必要です。 窓口にお越しの際は、次の①から③のいずれかに該当する本人確認書類(マイナンバー+身元確認書類)をお持ちください。 ①個人番号カード ②通知カードおよび身元確認の取れる書類(顔写真あり)を1点 ③通知カードおよび次に掲げる身元確認の取れる書類(顔写真無し)を2点以上

わせくください。 マイナンバーが利用される手続きについての問い合わせ先

市税

課税課 443-1116

国民健康保険、後期高齢者医療保険

国保年金課 443-1139

生活保護など

社会福祉課 443-1622

障害者手帳(療育手帳を除く)、特別児童扶養手当、自立支援給付など

障がい福祉課 443-1649

介護保険など

高齢者福祉課 443-1491

児童手当、児童扶養手当、子ども・子育て支援など

児童家庭課 443-1693

母子保健、予防接種など

健康管理課 443-1631

市営住宅

都市計画課 443-1430

要保護・準要保護児童生徒認定など 学校教育課 443-1446

平成28年度八街市児童入所希望者募集

4月1日(金)からの入所を希望される方は、必ずお申し込みください。 〇入所対象児童 市内の小中学校に就学している、または就学予定の児童で、保護者が就労や疾病などのため監護を受けられない児童 ※6年生まで入所はできませんが、定員を超えた申し込みがあった場合、低学年の児童から入所を優先させますので、高学年の児童は入所できない場合があります。

☆八街東児童クラブ

定員 40人 八街ほ78番地2

〇開設日・開設時間 月曜～金曜日 授業終了後～午後6時30分

・土曜日・小学校の休業日 午前8時～午後6時30分

・延長保育は午後7時まで

【日曜日、祝日、12月28日～1月3日は休業】

〇保育料 月額 8000円 (8月のみ)

【ひとり親家庭などの場合 合は月額5000円(8月は6000円)】

※延長保育に係る保育料 月額 5000円

【ひとり親家庭などの場合 合は月額3000円】

〇申込期間 1月15日～2月5日 (土曜・日曜を除く)

※入所申込書は、1月7日(木)から児童家庭課で配布します。

児童家庭課 443-1693

☆川上児童クラブ 定員 45人 大谷流867番地1

☆朝陽児童クラブ 定員 80人 八街ほ21番地4

☆交進児童クラブ 定員 90人 八街ろ111番地33

☆二州児童クラブ 定員 45人 山田台1番地

☆笹引児童クラブ 定員 40人 八街へ199番地133

☆八街北児童クラブ 定員 80人 八街ほ219番地22

☆八街児童クラブ 定員 80人 八街ほ170番地14

☆八街北児童クラブ 定員 80人 八街ほ219番地22

☆八街児童クラブ 定員 80人 八街ほ170番地14

☆川上児童クラブ 定員 45人 大谷流867番地1

☆朝陽児童クラブ 定員 80人 八街ほ21番地4

☆交進児童クラブ 定員 90人 八街ろ111番地33

☆二州児童クラブ 定員 45人 山田台1番地

☆笹引児童クラブ 定員 40人 八街へ199番地133