

市県民税や確定申告の申告書は、自分で書いてお早めに

市役所および成田税務署では、期間中、申告書作成会場を設けています。期限内に申告されますようお願いいたします。

なお、八街市役所会場における詳細につきましては、広報やちまた2月1日号に掲載しますので、ご覧ください。

市役所からのお知らせ

市県民税の申告と簡易な確定申告は、市役所で受け付けます。

申告期間

2月18日～3月15日（土、日曜日を除く）
※3月10日（日）に限り行いません。

受付時間

午前8時45分～正午
午後1時～4時
混雑している場合には、受け付けを早めに締め切ることがあります。

申告会場

市役所第4庁舎
※申告会場は、午前8時15分に開場します。

※譲渡所得（土地・建物・株式など）、青色申告、贈与税、相続税、消費税などの相談はできません。（申告書作成済みの場合は、提出できません）

※公的年金収入が400万円以下で、他の所得が20万円以下

円以下の方は、所得税の確定申告義務がなくなりまし。た。（所得税が還付になる方は、確定申告して還付を受けることができます。）

ただし、市県民税の計算では、生命保険料・社会保険料などは自動的に控除されません。この場合、市県民税申告書の提出をお願いします。

詳しくは、市役所課税課

☎443-1116へ。

成田税務署からのお知らせ

平成24年分の所得税・贈与税・個人消費税の申告書作成・相談と提出は、イオンモール成田で行います。

申告期間

2月1日～3月15日（土、日曜日および祝日を除く）
※2月24日（日）、3月3日（日）は行いません。

受付時間

午前9時～午後4時

申告会場

イオンモール成田
成田市ウイングス土屋24
詳しくは、成田税務署 ☎0476-28-5151へ。

e-Taxでカンタン申告

e-Tax（国税電子申告・納税システム）は、自

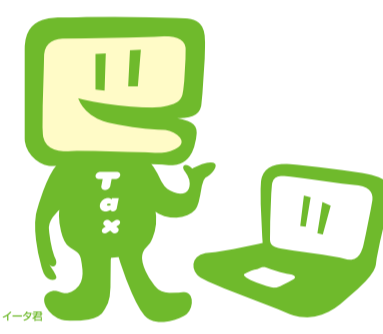
宅やオフィス、税理士事務所からインターネットを利用して申告申請・届出などが行える便利なシステムです。

e-Taxを利用して所得税の申告をする時：
① 自宅から申告することができます。

② 所得税額から最高3000円（1回のみ）の控除を受けることができます。

③ 医療費の領収書や源泉徴収票などは、提出または提示を省略することができます。（後日、提示を求められることがありますので、大切に保管しておいてください。）

④ 還付申告書は早期処理しています。（3週間程度に短縮）
詳しくは、国税庁ホームページでご覧ください。
<http://www.nta.go.jp/>



詳しくは、成田税務署 ☎0476-28-5151へ。

環境保全ポスターコンクール入賞作品を展示します

このコンクールは、将来を担う児童・生徒の環境保全に対する意識を高め、よ

目的に、平成3年度より毎年行っています。市内の小・中学校から416名の応募があり、その

中から最優秀作品3点、優秀作品15点が選ばれました。詳しくは、市役所環境課 ☎443-1406へ。



小学校低学年の部最優秀賞 佐藤 愛美さん (二州小学校3年)

小学校高学年の部最優秀賞 二尾 瑞希さん (実住小学校6年)

中学校の部最優秀賞 赤地 美佳さん (八街南中学校2年)

市制施行20周年記念 男女共同参画フォーラムinやちまた

ひとりひとりが、自分らしく働き、楽しく、やりがいをもって生活するための情報交換の場として、八街市農業研究会男女共同参画実行委員会主催『市制施行20周年記念男女共同参画フォーラムinやちまた』を開催します。

・情報提供 農業を始めるときに知っておきたい制度・支援あれこれ
・交流会 グループに分かれ、情報交換を行います。

皆さまお誘いあわせのうえ、ぜひご参加ください。とき 2月5日（火）午後1時～4時30分

定員 80人（申込順）費用 無料
申込期限 1月18日（金）
申し込みなど詳しくは、市役所農政課 ☎443-1402へ。

講師 (株)ただいま 代表取締役 佐藤翼氏
演題 あたらしい農業のかたち ～市場のニーズにあった販売戦略～

受付 午後0時30分～4時30分
ところ 市総合保健福祉セ

市県民税や確定申告の申告書は、自分で書いてお早めに