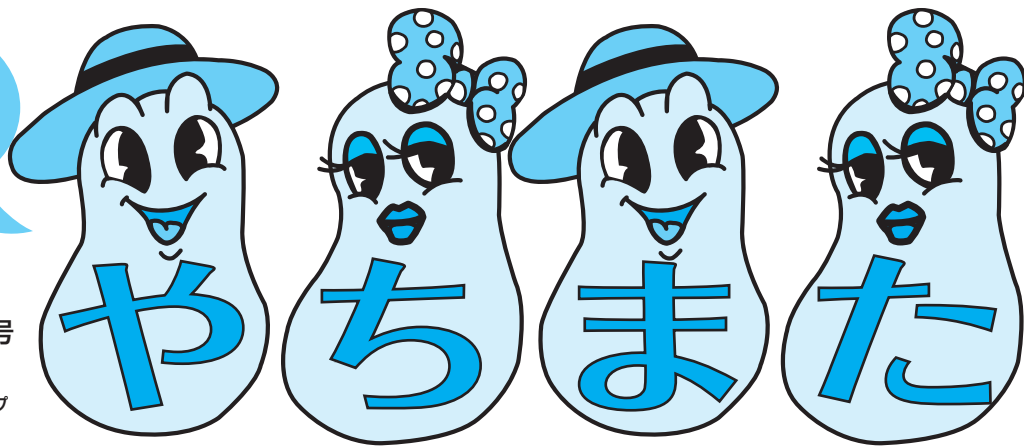




産業まつりは15日号で特集します

NO.768
平成28年
11月1日号

この広報紙は、環境に配慮したパージンパルプを使用しています。



●発行 八街市
●編集 総務部秘書広報課
●発行日 毎月1日・15日
〒289-1192
千葉県八街市八街ほ35番地29
☎(043) 443-1111
(043) 444-0815
ホームページ
http://www.city.yachimata.lg.jp/

人口の動き 10月1日現在 人口 72,193人 (前月比-20人) 男 36,725人 女 35,468人 世帯数 31,051世帯

平成29年度保育園など入園申込のご案内

【認定区分】

利用先	要件	認定区分
認定こども園	満3歳以上で教育を希望する場合	1号【表1】
保育園、認定こども園	満3歳以上で保育を必要とする事由に該当する場合	2号【表2】
保育園、認定こども園など	満3歳未満で保育を必要とする事由に該当する場合	3号【表2】

市内認可保育園、認定こども園などの平成29年度入園申し込みを次のとおり受け付けます。

《利用手続きの流れ》

認定区分によって手続きは異なります。(右表)

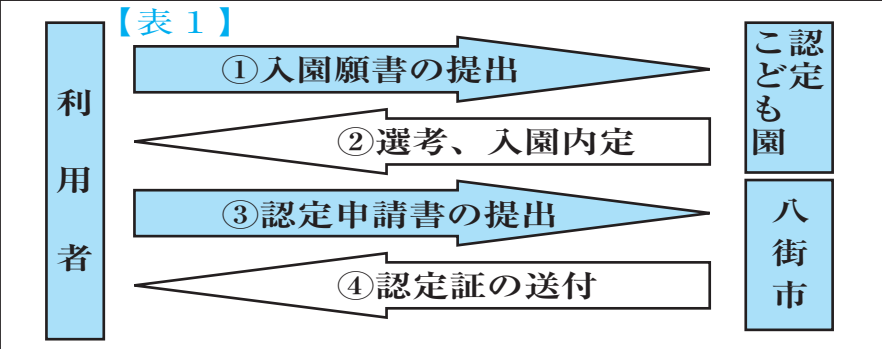
認定区分が1号の場合 (認定こども園)

入園願書は園に、認定申請書は市に提出します。

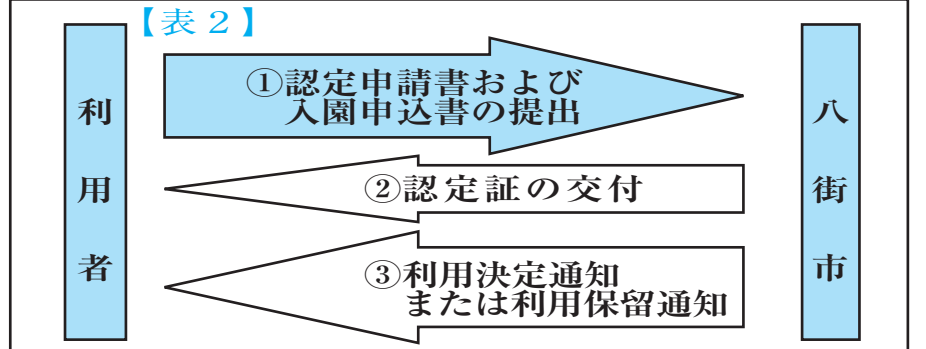
認定区分が2・3号の場合 (保育園、認定こども園)

認可保育園などは、認定の申請と入園の申し込みを同時に受け付けます。【表2】

【表1】



【表2】



《入園の決定》

保育園などの利用決定は、申込順ではなく、保育を必要とする事由の状況を考慮のうえ決定します。

また、保育の必要の認定(2号・3号)を受けても利用希望者が多く、定員などに余裕がないときは、利用できない場合もあります。※入園の決定は、平成29年2月上旬を予定しています。事前の問い合わせはご遠慮ください。

※市外の保育園などを希望の場合は、子育て支援課へお問い合わせください。

子育て支援課

☎443-1693

	保育園名・電話番号	所在地
市立保育園	八街保育園 ☎443-1727	八街に112
	実住保育園 ☎443-1020	八街ほ215
	朝陽保育園 ☎444-0099	八街は21
	交進保育園 ☎444-0519	八街ろ111
	二州第一保育園 ☎445-4003	山田台671-1
	二州第二保育園 ☎445-5021	四木1938
私立保育園	生活クラブ風の村保育園八街 ☎440-2008	東吉田8-5
	八街かいたく保育園 ☎442-4545	八街に66-4
こども園認定	明德やちまたこども園 ☎444-2402	八街ほ559-2

申込書の配布

配布開始 11月1日(火)～

配布場所

子育て支援課窓口
※月～金曜日(祝日を除く)
各認可保育園など
※月～土曜日(祝日を除く)

受付日程

受付日(3日間)

12月2日(金)・4日(日)・5日(月)
※12月3日(土)は受け付けません。
午前9時～午後3時30分

受付場所

総合保健福祉センター
※必要事項を記入した申請書類と母子健康手帳をお持ちください。
※入園を希望されるお子さんとその保護者の方がお越しください。
※現在申し込み中で、入園できていない方(待機されている方)も新たに申し込みが必要となります。

記号の見方

時日時

場会場

内容

対象

定員

費参加費

申申し込み

縮め切り

持ち物

問い合わせ

問

申

返

※

費

部

定

対

※詳細は、市ホームページ
※申し込み期間 11月8日(火)～12月10日(土)
※申し込み締切後は、参加費を
返金できません。
※申し込みは500円(中学生・高校生は1000円)
※申し込みは、市内在住・在勤・在学者
を含む先着20チーム
※申し込みは、市内在住・在勤・在学者
を含む先着20チーム
※申し込みは、市内在住・在勤・在学者
を含む先着20チーム
※申し込みは、市内在住・在勤・在学者
を含む先着20チーム
※申し込みは、市内在住・在勤・在学者
を含む先着20チーム

FAX 444-0815

第60回八街市ピーナッツ大会参加チーム募集

記号の見方 時日時 会場 内容 対象 定員 定員 費 参加費 申し込み 締め切り 持ち物 問い合わせ

FAX 444-0815

第9回ノルディック・ウォークで

わが町・八街を歩こう!

北部地区の文化財探訪

約5・8kmコース

シエイプアップ、脱メタボ、生活習慣病・介護予防、リハビリのほか、さまざまな効果・効能があるノルディック・ウォーク。

八街の歴史に触れ、文化財や景観について学芸員のお話を聞きながら、ノルディック・ウォークで歩いてみませんか。

時 11月19日(土) ※雨天中止

午前8時45分から受付 歩行時間は約3時間

集合場所

八街榎戸サッカー場 対原則市内在住・在勤・在学者

定 50人程度(申込順)

申 スポーツ振興課に電話または窓口で申し込み。

11月12日(土)

※定員になり次第締め切り

費 無料

持 歩きやすい服装・靴、手袋、帽子、飲み物、リュックサックなど(ポールをお持ちの方はご持参ください。)

※荷物は各自で管理してください。

※当日の問い合わせは、スポーツ振興課で午前8時からとなります。

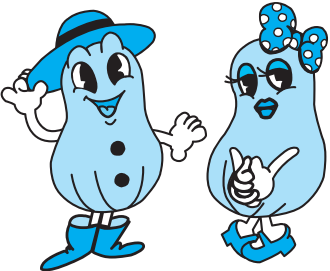
問 スポーツ振興課

443-1465

八街市イメージキャラクター『ピーちゃん ナツちゃん』を活用してみませんか

八街市のイメージキャラクターである『ピーちゃん ナツちゃん』のデザインは、個人や市内業者の方が活用する場合は、無料で使用できます。

自治会やサークル活動に使用したり、商品のパッケージに使用したりと、アイデアしだいでいろいろな用途に活用できますので、ぜひ、地域の活性化や商品のブランド化に『ピーちゃん ナツちゃん』をご活用ください。



八街市イメージキャラクター ピーちゃん ナツちゃん

問 企画政策課

443-1114

活用に当たっては、必ず申請が必要となります。

詳しくは企画政策課までお問い合わせください。

協働のまちづくり市民講演会

災害時における避難所の運営や高齢者の安否確認など、いざという時に地域で支え合い、困難を乗り越えるためには、どのような準備をすればよいのか。過去の教訓から学び、みんなで考える講演会です。

時 11月27日(日)

午後1時30分～(受付午後1時～)

場 総合保健福祉センター

定 100名(申込順)

費 無料

申 氏名、住所、電話番号、団体名を総務課まで電話などで申し込み。

※手話通訳が必要な方は、11月21日(月)までにお申し込みください。

問 総務課

443-1113

第37回八街市婦人祭・輝く女性の研修会

当日は、講演会やバザーを行うほか、アトラクションでは婦人会会員による踊りやダンスを披露します。講演会では、「輝く女性のある長寿院の住職篠原鋭一氏をお招きし『いのち』と題してお話をきくことが

できます。

入場・参加無料で、どなたでもご覧いただけます。

多くの方のご来場をお待ちしております。

時 11月13日(日) 午前10時～

場 中央公民館

問 社会教育課

443-1464

第32回全国小学生陸上競技交流大会報告会

第32回全国小学生陸上競技交流大会が神奈川県産スタジアムで開かれ、二州小学校6年谷川巧光くんが80mハードル4位に入賞しました。



その報告会が行われ、長谷川君が「優勝4位」が、「頑張り、うしろ悔し、活躍す。

八街歴史探訪(27) 戦国時代の八街③

『上総国誌』によると、天正10(1582)年3月12日、山武市椎崎に本拠地をもつ椎崎氏と、千葉市土気の本拠地をもつ酒井氏が、四木から東吉田にかけて戦(いくさ)を行ったと記されています。

この戦いは、里見氏が椎崎氏の領地を勝手に酒井氏に与えてしまった事が原因とされています。

当初、四木の馬神社付近で戦が行われ、両者の力関係は、圧倒的に酒井氏が優勢でしたので、椎崎氏は敗走し、谷津が死人で埋まったといわれています。

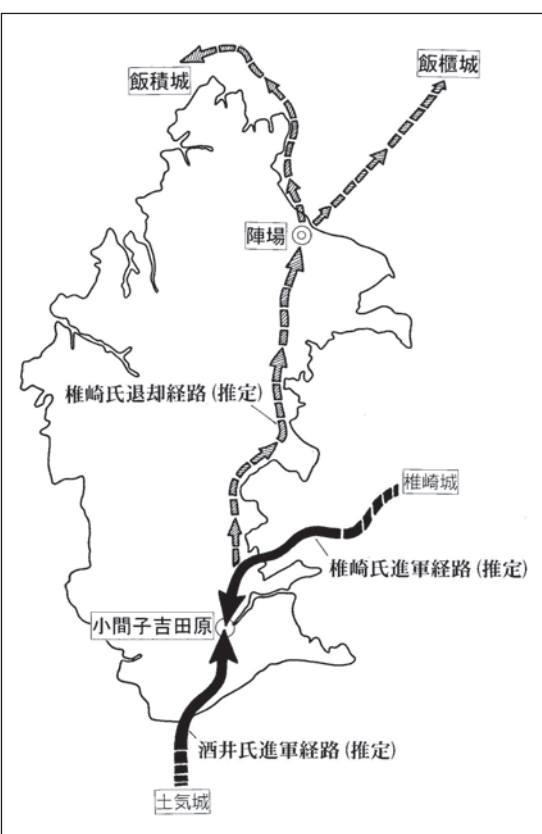
この戦で、滝台四木境付近に「死人谷(しびとさく)」、文違に「陣場(じんば)」という地名が生まれました。

また、敗走兵が飯櫃城に向うはずが、飯櫃(いびつみ)城に向ってしまい、道を踏み違えたことから「文違」という地名が生まれましたとも

言われています。それ以前に「ヒジカヤ」と記載された古文書があるので、「違」という漢字を充てた由来なのかもしれません。

問 郷土資料館

443-1726



小間子吉田原の戦い復元想定図

市税などの納付に関するお願い

皆さんに納めていただきたい税金は、住みよい街づくりを推進するための大切な財源となっています。

市税や国民健康保険税に納め忘れないか、もう一度ご確認をお願いします。

納期内納付にご協力ください

市税などの納期限につきましては、お手持ちの納税（納入）通知書または納付書に記載しています。

納期限を確認し、納め忘れないようお願いいたします。

納期限を過ぎた場合は、督促状が送付されます。督促状の発送後においても納付がない場合は、法令に従って給与などの差し押さえを実施します。

滞納者への対応

特別な理由もなく市税などを納付しない滞納者に対して、税負担の公平性を確保するため、次のような処分を実施しています。

① 給与などの照会・差し押さえ

勤務先に照会して給与、賃金などの差し押さえを行います。

② 預貯金の調査・差し押さえ

金融機関を調査して預貯金の差し押さえを行います。

③ 動産、不動産の調査・捜索・差し押さえ

財産の所有状況の調査や捜索※1を実施して動産、

不動産の差し押さえを行います。

合に、滞納者に保管命令を行い、滞納者に自主的納税を促すことを目的としています。さらに、タイヤロックの場合は、運行または使用もできなくなります。

①③の処分に加え、国民健康保険滞納者は、通常よりも有効期限の短い短期被保険者証の交付、さらには、被保険者資格証明書

※2の交付が行われます。

※1 捜索とは、税の滞納処分を行うための財産調査の一環として、国税徴収法により税務職員（徴税吏員）に認められた権限であり、滞納者の自宅などに直接出向き令状がなくても捜索することが認められているほか、税務職員が滞納処分上必要と認められればいつでも行うことが出来るものとされています。

※2 この資格証明書で医療行為を受けた場合、医療費を一時的に全額（10割）負担していただくこととなります。受診後に保険給付（7割）を受ける場合は、国保年金課への申請が必要となります。

ミラーズロック・タイヤロックの実施

ミラーズロック・タイヤロックを実施して滞納処分を行っています。

ミラーズロックは、自動車などを差し押さえした場

合に、滞納者に保管命令を行い、滞納者に自主的納税を促すことを目的としています。さらに、タイヤロックの場合は、運行または使用もできなくなります。



インターネット公売を実施

市税などの滞納により差し押さえ財産について、インターネットを利用したインターネット公売を実施しています。

インターネット公売とは、ヤフー（株）のインターネット公売システムを利用し、入札などで差し押さえた動産・不動産などを売却し、その代金を滞納している税金などにあてるものです。

弁護士による多重債務者相談（無料）を実施

多重債務（消費者金融借入・クレジットなど）により、市税などの納付が思うようにできない方を対象に、弁護士による無料相談を実施

施しています。借金返済に関してお悩みの方は、この機会にぜひご相談ください。

※毎月月末の日曜開庁日 午後2時～4時 ※12月に変更となる場合があります。

市税などの納付は便利な口座振替で

市税などの納付には、便利な口座振替をご利用ください。口座振替は、申請された口座から自動的に引き落とされるため、納付に向く手間もなく、納め忘れないため安心です。

※口座名義人がお亡くなりになられた場合、口座振替納付をやめる場合や内容を変更される場合は届出が必要となります。

納税相談をお受けしています 病気や失業などの事情により、納期限までに市税や国民健康保険税を納めることが出来ない場合には、お早めに納税課にご相談ください。

また、お仕事などで、平日の業務時間内に納税相談や納付に来られない方は、日曜開庁や夜間窓口（平日火曜日）を開設しておりますのでご利用ください。

納税課

443-1115

「市税等に関する啓発ポスター」コンクールの受賞者が決定



八街南中学校1年 島影 朋花さん



川上小学校6年 真行寺 桜也さん



八街中央中学校1年 日原 春菜さん

八街市長賞を受賞された島影朋花さんの作品は、啓発ポスターとして使用させていただきます。

自衛官を募集します

募集種目		資格	受付期間
高等工科学校生徒	推薦	17歳未満の中卒者(見込含む)男子で成績優秀かつ生徒会活動などに顕著な実績を修め、学校長が推薦できる方	11月1日～12月2日
	一般	17歳未満の中卒者(見込含む) 男子	11月1日～平成29年1月6日

自衛隊千葉地方協力本部成田地域事務所 ☎0476-22-6275
自衛官募集ホームページ http://www.mod.go.jp/gsd/jieikanbosyu/

記号の見方 時日時 場会場 内容 対象 定 定員 費 参加費 申 申し込み 締 締め切り 持 持ち物 問 問い合わせ FAX 444-0815

記号の見方 時日時 会場 内容 対象 定員 費 参加費 申 申し込み 締め切り 持ち物 問い合わせ FAX 444-0815

11月は児童虐待防止推進月間です

「さしのべて あなたのその手 いちはやく」

虐待かもしれないと感じたら迷わずご連絡ください。

- ・怒鳴り声が聞こえる
- ・子どもの泣き声が絶えない
- ・服装がいつも汚れている
- ・虐待を受けている
- など、虐待を受けていると思われる子どもを見つけたときや、ご自身が出産や子育てに悩んだときは、児童相談所や市役所に連絡・相談をしてください。

女性に対する暴力をなくす運動

11月12日～25日までの2週間、女性の権利尊重のための意識啓発や教育の充実を目的として実施されます。

配偶者からの暴力、性犯罪、セクシャルハラスメント、ストーカー行為などの被害を受けている方は、一人で悩まず相談を。

相談先

女性の権利ホットライン
☎0570-070-810

DV相談ナビ ☎0570-055210

相談先

千葉県中央児童相談所
☎253-4101

子育て支援課家庭児童相談室
☎443-1693

税を考える週間

国税庁では、租税の意義や役割、税務行政に対する知識と理解を深めていただくため、毎年11月11日から17日を「税を考える週間」として、さまざまな広報広聴施策を実施しています。

今年のテーマは「くらしを支える税」です。

国税庁ホームページの「税を考える週間」のコーナーでは、国税庁の取り組みな

「雑がみ」は古紙として収集しています

「雑がみ」は、もやせるごみの袋に入れてしまいがちですが、古紙として収集しています。

各地区の古紙の日に、紙袋に入れるか、大きめの包装紙などに包んで、ひもで十文字にしばって出してください。

また、使用済みのコピー用紙・封筒・はがきなどに個人情報が記載されている

雑がみの主な品目



場合は、その部分を切り取ったり、塗りつぶしたりしてから「雑がみ」として出してください。

クリーン推進課では、市民団体を対象に「ごみの分別」について説明会を随時行っています。

可燃ごみの減量・再資源化にご協力をお願いします。

☎443-6937

11月の移動交番情報

日	月	火	水	木	金	土
①		1	2	3	4	5
②		③	④	⑤	⑥	⑦
③	①	②	③	④	⑤	⑥
④	②	③	④	⑤	⑥	⑦
⑤	③	④	⑤	⑥	⑦	⑧
⑥	④	⑤	⑥	⑦	⑧	⑨
⑦	⑤	⑥	⑦	⑧	⑨	⑩
⑧	⑥	⑦	⑧	⑨	⑩	⑪
⑨	⑦	⑧	⑨	⑩	⑪	⑫
⑩	⑧	⑨	⑩	⑪	⑫	⑬
⑪	⑨	⑩	⑪	⑫	⑬	⑭
⑫	⑩	⑪	⑫	⑬	⑭	⑮
⑬	⑪	⑫	⑬	⑭	⑮	⑯
⑭	⑫	⑬	⑭	⑮	⑯	⑰
⑮	⑬	⑭	⑮	⑯	⑰	⑱
⑯	⑭	⑮	⑯	⑰	⑱	⑲
⑰	⑮	⑯	⑰	⑱	⑲	⑳
⑱	⑯	⑰	⑱	⑲	⑲	㉑
㉑	⑲	⑲	㉑	㉒	㉒	㉒
㉒	㉑	㉒	㉒	㉒	㉒	㉒

午前・午後10時～11時30分
午後・午後2時～3時30分
夜間・午後6時30分～8時

- ① 八街駅南口ロータリー
 - ② ランドローム東吉田店
 - ③ イオン八街店
 - ④ コメリ八街中央店
 - ⑤ カスミ朝日店
 - ⑥ 上砂農村広場
 - ⑦ 文違コミュニティセンター
 - ⑧ 南部老人憩いの家
 - ⑨ 一区コミュニティセンター
 - ⑩ 富山コミュニティセンター
 - ⑪ 泉台区民センター
 - ⑫ 二州小学校沖分校
- ※諸事情により開設できない場合もあります。
- ☎443-1110

平成27年度決算に基づく健全化判断比率などを公表します

健全化判断比率および資金不足比率とは、市財政の健全度を測る指標であり、健全化判断比率のうち1つでも早期健全化基準以上となった場合は、議会の議決を経て財政健全化計画を定め、また、公営企業経営の健全度を測る指標である資金不足比率が経営健全化基準以上となった場合は、公営企業の経営健全化計画を定め、財政の健全化を図ることとされています。

平成27年度決算に基づく八街市の健全化判断比率および資金不足比率は、下表のとおりとなっております。いずれも指標の基準を下回っています。

○健全化判断比率 ()内は、早期健全化基準【単価：%】

実質赤字比率	連結実質赤字比率	実質公債費比率	将来負担比率
- (12.94)	- (17.94)	8.8 (25.0)	31.0 (350.0)

※実質赤字比率および連結実質赤字比率については、いずれも実質赤字がないため、「-」と表示しています。

○資金不足比率 ()内は、経営健全化基準

特別会計名	資金不足額	資金不足比率
水道事業会計	-千円	- % (20.0%)
下水道事業特別会計	-千円	- % (20.0%)

※資金不足額および資金不足比率については、資金不足額がないため、「-」と表示しています。

11月・12月は市税等徴収強化月間です

11月・12月の2カ月間を、市税等徴収強化月間として、産業まつり会場や八街駅北口市での街頭啓発など各種啓発活動を行います。また、市税等徴収の強化にも取り組んでまいります。

【実施する主な事業】

- 産業まつり会場や八街駅北口市などで街頭啓発
- 市税等啓発ポスターを公共施設などに掲示
- 公用車などに徴収強化月間のステッカーを貼付
- 市税・国民健康保険税滞納者に対する納税催告などを実施
- 滞納者への臨戸徴収・電話催告などを実施
- 県外集中滞納整理を実施
- ミラーズロック・タイヤロックによる自動車などの差し押さえを強化

☎443-1115

記号の見方 時日時 場会場 内内容 対対象 定定員 費参加費 申申し込み 持持ち物問問い合わせ

FAX 444-0815

平成29年度分の有料登録制自転車駐車場の利用登録申請の一次受付を開始します

八街駅前第1自転車駐車場および第5自転車駐車場は、有料登録制の自転車駐車場となっています。市では、この有料登録制自転車駐車場の平成29年度分（平成29年4月1日～平成30年3月31日）利用登録申請の一次受付を11月11日（金）から開始します。登録を希望される方は、利用登録申請書をご確認の

八街駅周辺



※第2、3、4自転車駐車場は利用登録が必要ありません

■自転車整理区域

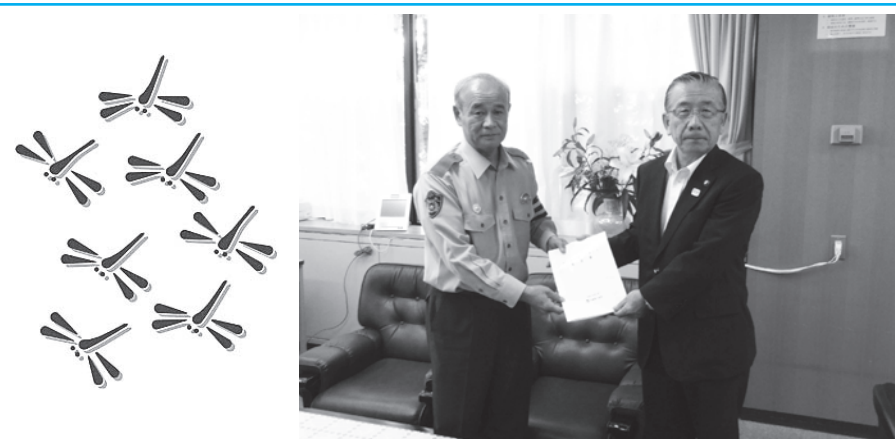
うえ、必ず受付期間内に申請してください。利用登録申請書は、11月11日（金）から都市整備課・市役所受付・JR八街駅自由通路に置きます。
○申請方法
利用登録申請書に必要な事項を明記のうえ、都市整備課へ郵送または持参してください。
○受付期間
11月11日（金）～12月2日（金）
午前8時30分～午後5時15分
※土曜・日曜日、祝日は市役所受付で午後5時まで受け付けします。
郵送の場合は12月2日（金）の消印有効となります。
☎ 443-11432

平成28年秋季全国火災予防運動が実施されます（11月9日～15日）

全国統一防火標語 「消しましょう その火その時 その場所で」
この運動は、火災が発生しやすい時季を迎えるに当たり、火災予防思想の一層の普及を図り、火災の発生を防止し、高齢者などを中心とする死者の発生を減少させるとともに、財産の損失を防ぐことを目的として毎年実施しています。
「住宅防火 いのちを守る 7つのポイント」
3つの習慣
◆寝たばこは、絶対やめる。
◆ストーブは、燃えやすいものから離れた位置で使用する。
◆ガスこんろなどのそばを離れるときは、必ず火を消す。
4つの対策
◆逃げ遅れを防ぐために、住宅用火災警報器を設置する。
◆寝具、衣類およびカーテンからの火災を防ぐために、防災品を使用する。
◆火災を小さいうちに消すために、住宅用消火器などを設置する。
◆お年寄りや身体の不自由な人を守るために、近隣の協力体制をつくる。
「住宅用火災警報器は設置されていますか」
◆住宅用火災警報器は、古くなると電子部品の寿命や電池切れなどで、火災を感知しなくなる可能性があるため、とても危険です。10年を目安に交換しましょう。
◆「住宅用火災警報器設置済シール」を玄関先に貼ろう！
消防組合では、地域の防火対策の推進を目的に住宅用火災警報器が設置済みの世帯に「住宅用火災警報器設置済シール」を配付しています。
このシールには法的効力はありませんが、シールを受け取る側の意思で玄関先などに貼っていただく「安心シール」です。
■配付窓口は、消防本部予防課またはお近くの各消防署および出張所です。
■シールの配付枚数は、1世帯に1枚です。
■配付する際には、設置状況などアンケートを実施しますのご協力ください。
☎ 佐倉市八街市酒々井町消防組合消防本部予防課 481-1217

信号機設置の要望書を提出

八街市内で昨年1年間で255件の交通事故が発生しました。9月30日（金）に、佐倉警察署長へ見通しが効かない危険な交差点などへの信号機設置について要望書を提出しました。
円滑な車両の運行や、歩行者の安全を守るうえで信号機は大変有効です。引き続き交通事故撲滅に向け要望を行うと共に協議してまいります。
☎ 443-1119



お知らせ

**千葉県ユースホステル協会
第61回青少年スキー教室**
時 12月25日(日)～28日(水)
場 シャトレレーゼスキー場
(長野県)

※宿泊先は清里ユースホステル(山梨県)です。
内 プロのインストラクターによる指導

対 小学3年生～中学生
定 45人(申込順)
費 39500円
申 11月1日(火)～
間 (一財)千葉県ユースホステル協会
☎ 252-7060

**八街市産業まつり
P1グランプリ出場者募集**
八街工業会では、産業まつりの会場において、第4回落花味噌の味比べ大会を開催しますので、出場者を募集します。
時 11月20日(日)
受付 午前9時～
決勝戦 正午～
間 八街工業会 國分
☎ 090-3902

**ちば里山カレッジ
「第4回フォローアップ研修」**
都市近郊のみどり(里山)の保全に必要な知識や技能を座学とフィールド実習で

体系的に学び、継続的に里山活動に参加する市民を養成します。
今回の研修は整備された里山の活用について講義と実習を行います。
時 12月3日(土)
午前9時～午後5時
場 千葉県緑化推進拠点施設 および清和県民の森
(場所の移動はバス)
定 30名(申込順)
費 受講料1000円
(傷害保険料、バス代・資料代含む)

自動車税が未納の場合は、至急納付ください。



差押え自動車の引揚げの様子

募集期間
11月1日(火)～30日(水)
間 特定非営利活動法人ちば里山センター
☎ 0438-628895

個人事業税期限内納付のお願い
個人事業税の第2期分の納期限は、11月30日(水)です。最寄りの金融機関、コンビニエンスストアで納めてください。
なお、個人事業税の納税は口座振替を利用すると便利です。
間 佐倉県税事務所
☎ 483-1114

間 佐倉県税事務所
☎ 483-1150

11月20日は家族の日・11月26日は家族の週間
内閣府では、生命を次代に伝え育んでいくことや、子育てを支える家族と地域

の大切さが国民一人一人に再認識されるよう、11月の第3日曜日を「家族の日」、その前後一週間を「家族の週間」に定めました。この機会に、家族や地域の絆の大切さを見つめ直してみませんか。
間 社会教育課
☎ 443-1464

自動車税の滞納処分を強化
千葉県は、自動車税の滞納額の縮減のため、11月から3月までを滞納整理強化期間とし、給与・預金・自動車などの差押えを一層強化します。

11月は「労働保険適用促進強化期間」です
労働保険は、労災保険と雇用保険の総称です。農林水産の事業の使用労働者5人未満の個人事業を除き、労働者を1人でも使用する事業主は、労働保険徴収法により労働保険に加入手続きをしなければなりません。

労働保険は、働く人が労働災害を被った時、失業した時に所定の保険給付を行う制度です。パートタイム労働者・派遣労働者についても一定の要件により雇用保険が適用されます。
未手続事業の事業主は、加入手続をしてください。
間 千葉労働局労働保険徴収課
☎ 221-4317

育児・介護休業法、男女雇用機会均等法が改正されます
妊娠・出産・育児休業・介護休業などを理由とする解雇、雇止めなどの不利益取扱いは、法律で禁止されています。
平成29年1月1日から施行される改正育児・介護休業法および改正男女雇用機会均等法では、上司・同僚からの妊娠・出産・育児休業・介護休業などに関するハラスメントの防止措置が事業主に義務付けられ、事業主は職場においてハラスメント相談窓口を設置するなどの対策が必要となります。

千葉労働局では、12月28日まで、「ハラスメント対応特別相談窓口」を開設しています。お気軽にご相談ください。
特別相談窓口受付時間
午前8時30分～ 午後5時15分
(土曜・日曜・祝日を除く)
間 千葉労働局雇用環境・均等室
☎ 221-2307

平成28年度犯罪被害者週間「千葉県民のつどい」の開催
「犯罪被害者の実情や被害者支援の必要性を考える」
時 11月27日(日)
午後1時～4時
場 千葉県生涯学習センター
内 講演「友花里生命の重さ」
・高校生2名による意見発表「命の大切さを学ぶ室」・音楽会
定 300人
費 無料
申 郵便番号・住所・氏名・電話番号・人数を明記し、郵送、電話、FAX、Eメールでお申し込みしてください。
11月22日(火)
※定員になり次第締め切り
間 千葉県くらし安全推進課
☎ 223-2333
FAX 221-2969
E-mail anzen@mz.pref.chiba.lg.jp
ふれあい料理教室
『優々〜ゆうゆう〜』
ひとり暮らしや在宅で介護されている方など、食材を余らせたりして、毎日の献立に困っていませんか。日々の料理を課題としている方は是非参加ください。
時 11月8日(火)
午前9時30分～
場 中央公民館
内 1人分の料理を上手に作るう

等室
☎ 221-2307

「千葉県民のつどい」の開催
「犯罪被害者の実情や被害者支援の必要性を考える」
時 11月27日(日)
午後1時～4時
場 千葉県生涯学習センター
内 講演「友花里生命の重さ」
・高校生2名による意見発表「命の大切さを学ぶ室」・音楽会
定 300人
費 無料
申 郵便番号・住所・氏名・電話番号・人数を明記し、郵送、電話、FAX、Eメールでお申し込みしてください。
11月22日(火)
※定員になり次第締め切り
間 千葉県くらし安全推進課
☎ 223-2333
FAX 221-2969
E-mail anzen@mz.pref.chiba.lg.jp
ふれあい料理教室
『優々〜ゆうゆう〜』
ひとり暮らしや在宅で介護されている方など、食材を余らせたりして、毎日の献立に困っていませんか。日々の料理を課題としている方は是非参加ください。
時 11月8日(火)
午前9時30分～
場 中央公民館
内 1人分の料理を上手に作るう

千葉労働局では、12月28日まで、「ハラスメント対応特別相談窓口」を開設しています。お気軽にご相談ください。
特別相談窓口受付時間
午前8時30分～ 午後5時15分
(土曜・日曜・祝日を除く)
間 千葉労働局雇用環境・均等室
☎ 221-2307

定 30人
費 500円
申 八街市社会福祉協議会
☎ 443-0748

認知症高齢者などをかかえる家族交流会を開催
「置き忘れをして、いつも捜し物をする。時には誰かが盗ったと疑う」「同じことを何度も聞く。何度言っても覚えられない」「勝手に家から出て行ってしまいうので、危なくて困る」など、介護者家族のこういった悩みを語り合い、解きほぐす場です。日頃の介護の悩みや負担に感じていることを話し、気持ちを軽くしてみませんか。
時 11月28日(月)
午後1時30分～3時30分
場 総合保健福祉センター
対 認知症の人を介護する介護者(家族)
定 15名
間 地域包括支援センター
☎ 443-1207

やちまた駅北口市(いち)を開催します
時 11月6日(日)※雨天中止
午前9時～午後3時
場 八街駅北口ロータリー隣
内 音楽演奏などのステージイベント。八街産落花生、新鮮野菜、ラーメン、焼きそばなどの販売。
※ステージイベントの出演者を募集しています。
間 やちまた未来(岡田)
☎ 443-4359

千葉労働局では、12月28日まで、「ハラスメント対応特別相談窓口」を開設しています。お気軽にご相談ください。
特別相談窓口受付時間
午前8時30分～ 午後5時15分
(土曜・日曜・祝日を除く)
間 千葉労働局雇用環境・均等室
☎ 221-2307

ごんにちは保健センターです



手洗い・うがい忘れずに!



冬の感染症にご用心

秋から冬へと、気温や湿度が低くなるにつれ、インフルエンザをはじめとする風邪や急性胃腸炎などの感染症が流行しやすくなります。

特に、乳幼児がかかる重症化する場合もあり、予防していくことが大切です。

◆インフルエンザ

インフルエンザウイルスの感染によるもので、感染力が強く、咳やくしゃみ、つばなどの飛沫によって感染します。

【症状】38度以上の急激な高熱、頭痛、のどの痛み、咳、鼻水、筋肉や関節の痛み

◆感染性胃腸炎

ウイルスや菌の感染によるもので、冬はノロウイルス、ロタウイルスが代表的です。主にウイルスが付着した手から口に入る経口感染ですが、汚染された食品から感染することもあります。

【症状】激しいおう吐、下痢の症状が突然現れ、熱がでることもあります

◆感染症予防のポイント

【手洗い】外出後、食事の前、トイレの後、オムツ交換や便・おう吐物を処理し

た後は、流水と石けんによる手洗いをしっかりとしましょう。

【マスク】インフルエンザなどの流行時は人混みへの外出を控え、外出時にはマスクをしましょう。咳・くしゃみなどの症状がある場合も、マスクをしましょう。

【おう吐物や便の適切な処理】

汚物の処理や清掃、消毒を行うときは、使い捨ての手袋やマスクを使用しましょう。また、汚物で汚れた衣服などは、塩素系漂白剤での消毒が有効です。

★日頃からバランスの良い食事や十分な休養をとり、体力や抵抗力を高めることも大切です。



愛の献血にご協力ください

時 11月4日(金)
午前10時～11時45分
午後1時～4時
場 市役所ロビー

200ml献血をして4週間、400ml献血をして12週間(女性16週間)の方、年間総献血量(男性1200ml、女性800ml以内)を超えている方は次回にお

願います。

献血カードをお持ちの方は、献血可能日をご確認ください。

また、問診などにより献血をご遠慮いただく場合もあります。

『男性のための栄養教室』

の参加者募集※予約制

市民の健康づくり活動を行う保健推進員が、「食事を見直して、メタボリックシンドロームを予防しよう」をテーマにミニ講話と調理実習を行います。

保健推進員と一緒に、野菜をたくさん使い、主食・主菜・副菜・汁物をそろえた栄養バランスの良いメニューを作ってみませんか。料理経験のない方でも保健推進員がしっかりサポートいたしますので、お気軽にお申し込みください。

時 12月2日(金)
午前10時30分～午後1時
場 総合保健福祉センター
場 ミニ講話と調理実習(生鮭ときのこのホイル焼き、切り干し大根のカリカリごま酢和え、豆乳スープ、麦ごはん)

定 15人(申込順)
費 500円
時 11月25日(金)
持 エプロン、三角巾、食器

用ふきん、筆記用具

子どもの「食」教室

栄養補給おやつ

幼児期には、成長に必要な栄養を補う第4の食事としてのおやつがおすすめです。

「おやつを手作りしたことがない」という方も、簡単に出来るおやつと一緒に作ってみませんか?

時 11月30日(水)
午前10時～午後1時

場 総合保健福祉センター
場 ・子どものおやつ(講話)
・調理実習(蒸しパン2種、水切りヨーグルトのグラスパフェ)

定 14人(申込順)
費 500円
時 11月22日(火)
持 エプロン、三角巾、ふきん、筆記用具

※1歳以上別室保育有り
ママになろう!ハッピームに参加しませんか
妊婦さん同士、一緒に学ば楽しいつどいの場です。妊娠・出産・子育てへの不安がある方、身近に妊婦さんや子育て中の人がいないという方、お待ちしています!

妊婦中のひとときを楽しんで過ごしませんか。

対 出産予定日が平成29年1月～平成29年3月の方

※対象以外の方も、ご希望があればお問い合わせください。

定 20人(申込順)
場 助産師の話、フリフリマタニティー体操、ママハピカフェ、先輩ママ&赤ちゃんとのふれあい、妊娠期からの栄養の話と調理実習、歯の話、お風呂の入れ方など

時 ①11月11日(金)
②11月19日(土)
③11月25日(金)
※①③で1コースの日程です。ご都合のいい日程の参加も可能です。
※11月19日(土)は、パパやおばあちゃんなどのご家族一緒に参加が可能です。

場 総合保健福祉センター
費 500円
(調理実習のみ材料費)

お詫びと訂正
広報やちまた10月15日号3ページ「ユネスコ国際料理教室」の記事のうち、申し込み先に誤りがありましたので、お詫びして訂正します。

正: 申氏名、電話番号を明記のうえ、FAXで申し込み。
原 弘行 FAX 444-6674
誤: 申小川定子 ☎ 090-3408-1528

おやさろん『ひまわり』
時 月～金曜日
午前9時～午後4時
場 総合保健福祉センター3階

※正午～午後1時は閉鎖
スポーツプラザ
時 11月9日(水)・25日(金)・30日(水)

場 スポーツプラザ2階会議室
※水曜日の午前9時～11時30分に子育て支援サポーターがいます。

子育て親子の交流の場
○特定の団体のみの使用はできません。
○事故やケガなどには十分注意してください。
場 子育て支援課
☎ 443-1693

善意ありがとうございます
○野球場建設のため
指定寄付
留畑 広様より
110000円の寄付

記号の見方 時 日時 場 会場

内容 対象 定員 費 参加費

申 申し込み

締 締め切り

持 持ち物

問 問い合わせ

FAX 444-0815

図書館に行ってみよう

図書館のホームページ <https://www.library.yachimata.chiba.jp>
電話番号 043-444-4946

〈今月の催し〉

◇文化の日 特別映画会

11月3日(木) 午後2時～(159分)
赤毛のアン (劇団四季ミュージカル)

◇えほんがうごくえいがかい【対象 3歳程度～】

11月12日(土) 午前10時30分～、午後2時～(各30分)
『フレデリック』 『コーネリアス』
『ぼくのだ!わたしのよ!』 『さかなはさかな』
『スイミー』

◇パラダイスシアター

11月8日(火) 午前10時30分～、午後2時～(各95分)
11月15日(火) 午前10時30分～、午後2時～(各95分)
アルジャーノンに花束を(原作:ダニエル・キイス)
11月20日(日) 午後2時～(42分)
歴史秘話ヒストリア 戦国武将編(2) 毛利元就

〈今月の休館日〉

7・14・21・23・28・30

市図書館は、休館日を除く毎週水曜日・金曜日は午後7時まで開館しています

11月3日(木)文化の日は、特別開館します。

11月の移動図書館〈ひばり号〉巡回予定日時

2日・16日(第1・第3水曜日)	
場所	時間
富山区コミュニティセンター	午後1時40分～2時00分
榎戸第2児童公園付近(泉台)	午後2時10分～2時30分
藤の台集会所	午後2時40分～3時00分
みどり台第1児童公園	午後3時20分～3時40分

17日(第3木曜日)	
場所	時間
二州小学校沖分校	午前10時10分～10時30分
八街市役所	午後0時40分～1時00分
文違コミュニティセンター	午後1時20分～1時40分
市営住宅朝陽団地	午後2時00分～2時20分

9日(第2水曜日)	
場所	時間
二州小学校	午後1時10分～1時30分
宮ノ原コミュニティセンター	午後1時50分～2時10分
上砂やすらぎの家	午後2時20分～2時40分
吉倉ガーデンタウン	午後3時00分～3時20分
希望ヶ丘	午後3時40分～4時00分

10日・24日(第2・第4木曜日)	
場所	時間
市営住宅笹引団地	午前9時40分～10時00分
大谷流子どもの遊び場	午後1時50分～2時10分
用草公民館	午後2時30分～2時50分
朝日区コミュニティセンター	午後3時20分～3時40分

※暴風雨などの悪天候の時は運行を中止します。

夜間および休日の市税納付・納税相談窓口

とき

○夜間 11月1日(火)・8日(火)・15日(火)・22日(火)・29日(火)
午後5時15分～8時

○休日 11月27日(日) 午前8時30分～午後5時
ところ 納税課

業務内容 市税の納付、納税相談

☎納税課 ☎443-1115

※11月27日(日)は市役所の日曜開庁日です。

市民課・課税課・納税課・国保年金課で業務の一部を取り扱いますのでご利用ください。(ただし、住民異動に伴う業務・国民年金業務は取り扱うことができません)

今月の納付

国民健康保険税 5期

相談コーナー

相談はすべて無料です。お気軽にご相談ください。

[法律相談(弁護士)]	11月2日(水)・16日(水) 午後1時～4時	総合保健 福祉センター	受付は先着10人まで。☎電話で相談当日午前8時30分から社会福祉協議会☎443-0748
[心配ごと相談]	毎週水曜日(祝日を除く) 午後1時～4時	総合保健 福祉センター	☎社会福祉協議会☎443-0748
[気になる子どもの個別相談]	11月28日(月) 午前10時～午後3時	総合保健 福祉センター	予約制で受付は先着6人まで。 ☎社会福祉協議会☎443-0748
[年金相談]	年金相談は隔月(偶数月)第3木曜日に開催となりました。 ☎国保年金課☎443-1139		
[交通事故相談]	11月18日(金) 午前10時～午後3時	総合保健 福祉センター	予約制。 ☎防災課☎443-1119
[人権・行政合同相談]	11月24日(木) 午後1時～4時	市役所1階 第1相談室	人権擁護委員と行政相談委員が相談を受けます。 ☎総務課☎443-1113
[こころの健康相談]	11月14日(月) 午後2時～4時	総合保健 福祉センター	予約制。 ☎障がい福祉課☎443-1649
[多重債務者相談(市税滞納者)]	11月27日(日) 午後2時～4時	納税課	受付は先着6人まで。 ☎納税課窓口または☎443-1115
[家庭児童相談]	毎週月～金曜日(祝日を除く) 午前9時30分～午後4時	総合保健 福祉センター	電話相談も受け付けます。 ☎子育て支援課☎443-1693
[学校教育相談]	毎週月水金曜日(祝日を除く) 午前9時～午後3時	八街市教育 支援センター	電話相談も受け付けます。 ☎八街市教育支援センター☎310-5017
[家庭教育相談]	毎週月～金曜日(祝日を除く) 午前9時～午後4時	社会教育課	☎社会教育課☎443-1464
[消費生活相談]	毎週月～金曜日(祝日を除く) 午前9時～午後4時	市役所1階 商工課内	☎八街市消費生活センター☎443-9299