

記号の見方 曜日 会場 内容 対象 定員 費用 申請 申し込み 締め切り 持ち物 問い合わせ FAX 444・0815

### 5月は「徴収強化月間」です

市では、市税と国民健康保険税の未納額を縮減するため、5月・11月・12月を滞納処分強化月間とし、給与・預金・生命保険・自動車などの差し押さえを一層強化するとともに、差し押さえた財産の売却などを実施します。

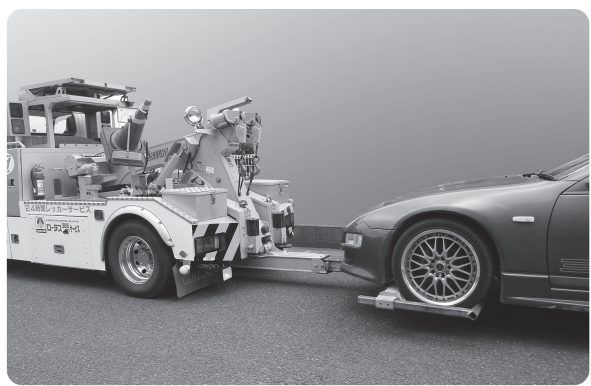
#### 日曜開庁日

毎月月末の日曜日  
午前8時30分～午後5時

#### 夜間窓口開設日

毎週火曜日  
午後5時15分～8時  
(祝日、年末年始を除く)

#### 弁護士による多重債務者相談・債務整理相談(無料)を実施



差し押さえ自動車の引き揚げの様子

市では、消費者金融ローンやクレジットカードなどの返済が重く、税金の納付が思うようにできない方、借金が大きいため個人再生・任意整理、自己破産などを検討中の方で市税などを滞納している方を対象に、弁護士による無料相談を実施しています。

#### 納税相談はお早めに!

災害や病気、新型コロナウイルス感染症の影響による収入減などで、納税することが困難な場合は、申請することで1年以内の期間に限り、納税の猶予ができる場合があります。納期内に納付が困難な場合には、ご相談ください。

#### 弁護士による多重債務者相談

市では、消費者金融ローンやクレジットカードなどの返済が重く、税金の納付が思うようにできない方、借金が大きいため個人再生・任意整理、自己破産などを検討中の方で市税などを滞納している方を対象に、弁護士による無料相談を実施しています。



皆さんの貴重な税金を活用し建設された児童館

#### QRコードを利用した電子納付ができます

eLマークが印字してある市税の納付書のQRコードを読み込み、スマートフォン決済アプリを利用した納付ができるようになります。

また、地方税お支払サイトにアクセスし、クレジットカード納付やインターネットバンキングなどによる納付が可能となりました。

※「F・REGI(エフレジ) 公金払い」は、令和5年3月31日(金)をもって取り扱い終了となりました。



詳しくは、市のホームページでご確認ください。

納税課  
☎443・1115



### 第54回春の市民ハイキング参加者を募集

〜東金市八鶴湖・鴉ヶ峯を歩く〜

時 5月27日(土)  
午前9時～11時30分

場 東金市

対 中学生以上で市内在住・在勤の方

要 中学生は保護者の同伴が必要です。

定 30人(申込順)

費 1人300円

#### 申込方法

次の場所・期間で申込受付をします。費用を添えて申し込みしてください。1人で2人分まで申し込みできます。

5月6日(土)～17日(水)  
午前8時30分～午後5時15分  
八街市役所1階受付脇  
(臨時申込窓口)  
5月6日(土)  
午前8時30分～正午  
※電話での申込受付は行いません。  
※当日は、現地集合・現地解散となります。(駐車場の用意はありませんので、車でお越しの方は各所パーキングをご利用ください)  
☎443・1465

### エンジョイスポーツ(体力測定会)のお知らせ

市民の方を対象に、エンジョイスポーツ(体力測定会)を実施します。このイベントを機に体力年齢を見直しませんか。

時 5月14日(日)  
午後1時30分～4時

場 スポーツプラザ

対 20歳以上で市内在住、在勤の方

定 1時間毎に20人程度

①午後1時30分

②午後2時30分

(定員になり次第締め切り)

5月13日(土)午後5時15分まで  
にスポーツ振興課窓口または電話で申し込み。  
持 運動のできる服装・上ばき・飲み物・タオル  
☎443・1465

### 善意ありがとうございます

○野球場建設のための指定寄付  
小澤会 御一同様より

22405円

### 「八街!激うま!ラーメン祭」が開催されます!

昨年9月に開催され大反響を呼んだ「八街!激うま!ラーメン祭」が、けやきの森公園にて再び開催されます。全国の人気ラーメン店32店舗が八街に集結します。

#### 開催日

5月12日(金)～14日(日)

5月19日(金)～21日(日)

5月26日(金)～28日(日)

6月2日(金)～4日(日)

#### 開催時間

金曜日 午後5時～9時

土曜・日曜日 午前10時30分～午後8時

#### 料金

全店共通食券制900円(税込)

#### 駐車場

・八街駅北口広場  
・八街市役所

当日は会場にて、アイドルグループのトップینگ☆ガールズや落花生娘のステージイベントを開催予定です。

ぜひ、ご来場ください。

☎443・1405

商工観光課

☎443・1405

