



3月13日(月)からマスク着用は個人の判断が基本となりました。本人の意思に反してマスクの着脱を強いることがないようご配慮をお願いします。

4月9日(日)は千葉県議会議員一般選挙の投票日です

考えよう 自分の未来を たくす者

○投票日 4月9日(日) 午前7時～午後8時

○投票できる方

- 次の要件を満たす方です。
- ・日本国民で平成17年4月10日までに生まれた方
- ・令和4年12月30日以前から引き続き3カ月以上八街市の住民基本台帳に登録されている方
- ・選挙権を停止されていない方

○前住所地で投票できる方

- 次の要件を満たす方は、原則として前住所地で投票できます。
- ・令和4年12月31日以降に県内の他市町村から八街市へ転入されている方
- ・前住所地の選挙人名簿に登録されている方
- ※前住所地で投票する場合は、県内の各市町村で発行する「引き続き県内に住所を有する証明書」の提示または「引き続き県内に住所を有することの確認」が必要となります。確認作業に多少時間がかかります。

○期日前(不在者)投票

投票日当日に投票できない予定の方は、期日前(不在者)投票ができます。

期日前(不在者)投票

場 市役所第4会議室
時 4月1日(土)～8日(土) 午前8時30分～午後8時

期日前投票のみ

場 イオン八街店
時 4月5日(水)～8日(土) 午前10時～午後7時

○投票所入場整理券

投票所入場整理券は、3月31日の告示日に選挙を執行することが確定した場合、はがきでお届けします。1枚の圧着式はがきに世帯主を含め4人まで記載する形式ですので、複数人分の記載がある場合には、各自切り離してお持ちください。

立候補者数が選挙すべき数を超えない場合は無投票となり、投票所入場整理券は郵送しません。

○指定病院や施設での不在者投票

指定病院や施設に入院(入所)中の方は、病院や施設で投票することができますので、院長または施設長にお申し出ください。

【市内の指定病院および施設】

新八街総合病院、南八街病院、アビタシオン白松、コート・エミナース(従来型・ユニット型)、風の村、手と手と手、空(従来型・ユニット型)、ゆかり八街西林、コスモ・ヴィレッジ、ひだまりの里、さんふらわ(市外の指定病院や

施設でも不在者投票ができます)

○郵便投票

身体に重度の障害がある方で「郵便投票証明書」の交付を受けている方は、投票用紙などの交付を請求することができます。請求期限は、4月5日(水)です。

○特例郵便等投票

新型コロナウイルス感染症により療養などをされている方で、一定の要件に該当する方は、郵便などにより投票することができます。投票用紙などの請求期限は、4月5日(水)です。

○代理投票

身体の障害および事故によるけがなどのため、自分で投票用紙に候補者名を書けない方は代理投票ができますので、投票所の係員にお申し出ください。代理投票とは、ご本人に代わって投票所の係員2人が投票補助者となり、1人が代筆し他の1人が立ち会って投票を行うものです。(家族や付き添いの方の代筆はできません)

○点字投票

投票所には、点字投票用紙と点字器具を用意してありますので、点字投票を希望される方は投票所の係員にお申し出ください。

○選挙公報

選挙公報は、無投票の場合には新聞折込や施設への備え置きはしません。選挙を執行する場合には、4月5日(水)頃に新聞折り込みで配布し、次の施設へ備え置きます。

市役所・総合保健福祉センター・中央公民館・図書館・スポーツプラザ・児童館ひまわりの家・老人福祉センターゆうゆう・南部老人憩いの家・JR八街駅・八街郵便局・文違郵便局・川上郵便局・山田台郵便局・榎戸駅前郵便局・南八街郵便局

○開票は即日

開票は、投票日当日の午後9時から八街中学校体育館で行います。

○投開票所における感染症対策

基本的な感染症対策を実施し、投票用紙への記載用に使い捨て鉛筆を用意します。黒色鉛筆やシャープペンシル、ボールペンであれば、ご持参いただいた物でも投票用紙に記載することができます。

大切な一票です。棄権せず、投票しましょう。

選挙管理委員会事務局
☎443-1113



最新情報は、市ホームページをご覧ください。

記号の見方

時

日

時

場

会

場

内

容

対

象

定

定

員

費

用

申

込

み

持

ち

物

問

い

合

わ

せ

シ

エ

ネ

リ

ク

シ

ル

を

配

布

し

て

い

ま

す

シ

エ

ネ

リ

ク

シ

ル

国民健康保険加入者の方に
保険証やお薬手帳に貼れる「ジ
エネリック医薬品希望シール」
を国保年金課窓口で配布して
いますので、ご利用ください。
国保年金課
☎443-1139

ジェネリック医薬品希望
シールを配布しています

※保険証や印鑑は不要です。
企画政策課
☎443-1114

登録したい銀行口座の情
報がわかるもの(通帳など)
・保険証や印鑑は不要です。
◆マイナンバーカード
(数字4桁のパスワード
を使用します)
◆ポイントをつけたいキャ
ッシュレス決済サービス
のIDおよびセキュリティ
コードがわかるもの
(カードやスマートフォン
アプリなど)

持
マイナンバーカード
1階ロビー
対
マイナンバーカードを令和
5年2月28日(火)までに申請
した方

場
総合保健福祉センター
各日午前9時～午後4時

時
月曜～金曜日(祝日を除く)
3月26日(日)

が5月31日(水)まで延長されま
した。期限間近は混雑が予想
されますので、早めに申し込み
しましょう。

マイナポイント設定支援
窓口を開設しています

みんなの広場

伝言板

催し・講座

第8回黎明観桜会

千葉黎明高等学校の161本の桜をお楽しみください。

時 4月1日(土)

開放時間

午前11時～午後4時

ステージ発表会

午後1時～2時30分

場 千葉黎明高等学校

内 開会式・吹奏楽・ダンスパフォーマンス・野菜販売

後援 八街市

※雨天時は、ステージ発表会を体育館で行います。

開創100周年実行委員会

時 4月3・3221

会員募集

八街弓友会

時 毎週木曜日

午前10時～正午

毎週土曜日

午後1時30分～4時30分

場 スポーツプラザ

内 弓道の技術向上・健康促進

費 年 6000円

問 中村 進

時 090・5400・2632

八街ズンバ

泉台区民センター

時 毎週木曜日

午後7時30分～8時30分

朝日区コミュニティセンター

時 毎週金曜日

午前10時～11時

内 ズンバフィットネス

費 1回 500円

問 AYA(あや)

時 090・3802・6707

八街合気道友会

八街中央中学校

時 毎週月曜日

午後7時～9時

八街中学校

時 毎週木曜日

午後7時～8時30分

対 小学生以上

内 合気道の稽古

費 入会金・会費あり。詳細はお問い合わせください。

※初心者歓迎です。

問 山口 英雄

時 090・1859・2263

八街市手話サークルてのひら

時 毎週金曜日

午後7時30分～9時

毎週土曜日

午後1時30分～3時30分

場 中央公民館

内 聴こえない方との交流

費 年 1000円

問 森 のり子

時 090・443・8380

令和5年度国民年金保険料

学生納付特例の申請

国民年金保険料学生納付特例制度により、令和4年度に保険料納付を猶予されており、令和5年度も引き続き在学予定の方に對して、3月末に基礎年金番号などが印字されたはがき形式の学生納付特例申請書を送付します。

同一の学校に在学される方は、はがきに必要事項を記入して返送することにより、令和5年度の申請ができます。(在学証明書または学生証の写しの添付は不要です)

また、令和5年度は学生納付特例制度を利用せず、保険料の納付を希望する場合は、納付書を作成して送付しますので、お近くの年金事務所までお問い合わせください。

厚生労働省主催の慰霊巡拝

旧主要戦域や遺骨収集の望めない海域、旧ソ連・モンゴル地域で抑留中に亡くなった方の埋葬地などにおいて、慰霊巡拝を厚生労働省が実施しています。千葉県在住の御遺族の申し込みは、千葉県健康福祉指導課で受け付けており、旅費の一部は国および県から補助されます。

新型コロナウイルス感染症状況を踏まえ、実施を見合わせる場合があります。

実施予定の地域

カザフスタン 共和国・中国

インボイス制度への対応はお済みですか

10月1日(日)から、消費税の仕入税額控除の方式としてインボイス制度(適格請求書等保存方式)が開始されます。インボイス制度とは、「インボイス(適格請求書)」と呼ばれる一定の記載要件を満たした請求書のやり取りを通じて、インボイスの交付を受けられた方が、消費税に関わる仕入税額控除の適用を受けることができる制度です。

事業者は、消費税に関わる仕入税額控除の適用を受けるためにインボイスの保存が必須になります。また、インボイスを発行できるのは、「適格請求書発行事業者」に限られ、この事業者になるためには登録申請書を提出し、登録を受ける必要があります。

詳しくは、国税庁のインボイス制度サイトをご覧ください。

問 商工観光課

時 0443・1405

東北地方・インドネシア・東部ニューギニア・イルクーツク州・ブリヤート共和国・ハバロフスク地方・ユダヤ自治州・北ボルネオ・ビスマーク諸島・インド・フィリピン・硫黄島・マーシャル諸島・ミヤンマー

問 千葉県健康福祉指導課

時 0223・2354

ゆうゆうのすこやか運動教室 その7

時 4月6日(木)・20日(木)・5月4日(木)・18日(木)・6月1日(木)・15日(木)

場 各日午前10時～11時

内 老人福祉センターゆうゆう

費 無料

問 3月23日(木)午前9時から電話または来所申し込み。

※新型コロナウイルス感染症などの影響により変更する場合があります。

問 老人福祉センターゆうゆう

時 0443・5211

令和5年度八街市国際交流協会の受講生を募集

毎月第2・第4土曜日の午後1時から、中央公民館を主な会場として、在住外国人を対象に日本語教室(無料)を、また、国際交流協会会員などを対象とした語学教室(英語・スペイン語)を開催します。

特に日常生活で日本語に困りの外国人の方は、日本語教室にぜひ参加してください。八街市国際交流協会会員と語学ボランティアも募集しています。

詳しくは、市ホームページまたは協会ホームページで確認ください。

問 八街市国際交流協会事務局

時 0443・1114

4月1日より市税のクレジット納付が変わります

4月1日(土)より市税のクレジットカード納付サービスが「F・REGI(エフレジ)公金払い」から、地方税共同機構が運営する「地方税お支払サイト」に変更となります。市税以外の介護保険料、後期高齢者医療保険料は3月31日(金)をもって、クレジットカード納付が利用できなくなり

対象税目

・市県民税(普通徴収)

・固定資産税、都市計画税

・軽自動車税(種別割)

・国民健康保険税

問 納税課

時 0443・1115

記号の見方

時 日時 会場

内 内容 対象 定員 費用

用 申し込み 締め切り 持ち物 問い合わせ

FAX 444・0815



安全・安心な市民生活を応援 八街市消費生活センター

迷ったときは、一人で悩まず、お気軽にご相談を



墓じまい 離壇料に関するトラブルに注意

親族などを交えるなどして、よく話し合いまししょう。
お困りの際は、消費生活センターにご相談ください。

★相談事例1

自宅から遠く、自分も入るつもりはないので、墓じまいを寺に申し出たところ、300万円ほどの高額な離壇料を要求され困惑している。払えないと言うとローンを組めると言われた。

※「相談員のアドバイス」は、相談事例のほかに、類似した相談のアドバイスも掲載しています。

★相談事例2

跡継ぎがないのでお寺に離壇したいと相談したところ、過去帳に8人の名前が載っているの、700万円かかると言われた。不当に高いと思う。

消費生活センターからのお願い
消費生活センターへのご相談は、感染対策のため、まずは電話でご相談ください。
消費生活センター
☎443・9299
月曜～金曜日（祝日を除く）
午前9時～正午・
午後1時～4時

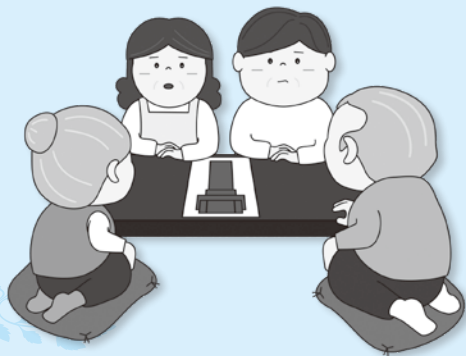
＜相談員のアドバイス＞

今あるお墓を片付け、寺など墓地の管理者に返還する墓じまいの際に、高額なお布施（檀家をやめるときに寺へのお礼として慣習的に支払う、いわゆる「離壇料」）を要求されたという相談が寄せられています。

離壇料に明確な基準はなく、金額に納得がいかない場合は、基本的には寺などと話し合うこととなります。

墓じまいは勝手にはできず、寺などが発行する「埋葬証明書」などが必要です。家族や

関
商工観光課
☎443・1405



まちのわだい

少年少女のつどい大会を開催しました

教育委員会および青少年相談員連絡協議会の主催で、2月4日(土)、中央公民館を会場として少年少女のつどい大会を3年ぶりに開催しました。

市内の小学生28人が参加し、ユニカール（ユニバーサル・カーリング）大会を行い親睦を深めました。参加した児童は、技術と作戦を駆使して競い合い、大いに盛り上がりました。

また、入賞チームには賞状やメダル、副賞が授与されたほか、参加者全員に参加賞が配られました。



八街第一幼稚園で千葉県サッカー協会主催のサッカー教室が開催されました



千葉県サッカー協会主催のサッカー教室は、子どもたちと遊びながら「楽しみ」、身体を動かすことが「好き」になることを第一とし、子どもたちが自ら体験し、体を動かすことの喜びを知り、サッカー

や他のスポーツに関心や興味を持つことを目的としています。

このサッカー教室は、市内の各保育園・幼稚園でも定期的に開催しており、2月17日(金)は、八街第一幼稚園で千葉県サッカー協会の指導員のもと開催されました。

八街第一幼稚園では、令和4年度に4回開催しており、園児たちは跳んだり、ボールを蹴ったり、回数を重ねるごとに多様な動きができるようになりました。元気いっぱい体を動かし、たくさん笑顔が見られました。



防災行政無線が聞こえにくいときにご利用ください

フリーダイヤルサービス

防災行政無線で放送した内容が聞けます。

☎0120-609-119



やちまたメール配信サービス

防災行政無線、気象情報、防犯情報、各種講座・イベント情報などを電子メールで配信します。

登録方法は、QRコードを読み取ってください。

住民票などの各種証明書はマイナンバーカードを利用してお近くのコンビニで取得できます



マイナンバーカードを利用して、全国のコンビニエンスストアに設置してあるマルチコピー機で各種証明書が取得できます。ご利用できる方は、八街市に住民登録があり、利用者証明用電子証明書が搭載されたマイナンバーカードを持っており、ご本人のみとなります。

詳しくは、市ホームページをご覧ください。

