

こんにちはは保健センターです

申し込み・問い合わせ 健康増進課 ☎443・1631

高齢者肺炎球菌ワクチンの

予防接種はお済みですか

今年度対象の方には、令和2年4月に個別通知をしています。まだ予防接種が済んでいない方は、体調のよいときに早めに接種しましょう。

※今までに高齢者肺炎球菌ワクチンを接種していない方①

① 65歳

昭和30年4月2日

昭和31年4月1日生まれ

② 70歳

昭和25年4月2日

昭和26年4月1日生まれ

③ 75歳

昭和20年4月2日

昭和21年4月1日生まれ

④ 80歳

昭和15年4月2日

昭和16年4月1日生まれ

⑤ 85歳

昭和10年4月2日

昭和11年4月1日生まれ

⑥ 90歳

昭和5年4月2日

昭和6年4月1日生まれ

⑦ 95歳

大正14年4月2日

大正15年4月1日生まれ

⑧ 100歳

大正9年4月2日

大正10年4月1日生まれ

⑨ 60歳

64歳で、心臓・腎臓・呼吸器の機能または、ヒ

ト免疫不全ウイルスによる免疫機能の障害があり、この4つのいずれかの身体障害者手帳1級を所持している方（接種日当日）

場市が委託契約している医療機関

費3300円（生活保護受給者は負担金なし）

3月31日（水）

※予診票を紛失された方は健康増進課までお問い合わせください。

血液が不足しています！献血にご協力ください！

2月22日（月）

午前10時～11時45分

午後1時～4時

場総合保健福祉センターロビー

※冬季は、献血者が減少します。血液を必要とする患者のために、1人でも多くの方のご協力をお待ちしています。

※献血カードをお持ちの方は、献血可能日をご確認ください。

精密検査はお済みですか

がん検診を受けて、精密検査が必要という通知を受け取られた方は、精密検査はお済みですか。

がんは、早期であれば怖くない病気です。症状がないから平気などと安易に自己判断はせず、自分の身体の状態を知る意味でも、必ず精密検査を受けましょう。

子宮頸がん検診（個別検診）を受診された方へ

子宮頸がんの個別検診を受診された方は、医療機関に検診結果を聞きに行く必要がありません。病院の指示に従い、速やかに検診結果を聞きにいきましょう。

即実践!!自宅で行える簡単ストレッチ&ウォーキング教室

毎日の生活の中で運動不足と感じている方、何か運動を始めたかと思っている方。この教室で効果的なウォーキングやストレッチなどを楽しみながら体験して、日々の健康づくりに取り入れてみませんか。

匿名で相談できます

ひとりで悩んでいませんか 生きていくことが つらくなったら 相談してください



千葉県いのち支えるSNS相談

千葉県では「どうしたら良いか分からない」「死にたいほどつらい」「まわりの誰にも言えない」不安な気持ちを抱えた方に寄り添えるよう、LINEでの相談を実施します。

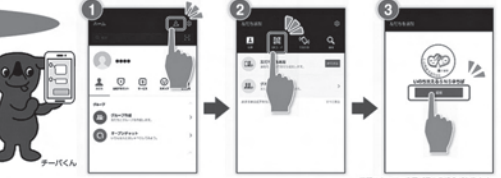
相談期間 令和3年1月17日～3月31日

相談受付日 1～2月：毎週水曜・日曜 3月：毎週水曜・土曜・日曜

受付時間 18:00～21:30(22:00まで対応)

登録方法

QRコードをLINEアプリで読み取って、「いのち支えるSNS@ちば」を友だち追加してください。



①「ホーム」から「友だち追加」をタップ。②「友だち追加」から「QRコード」をタップ。③QRコードを読み取って、「追加」をタップし「いのち支えるSNS@ちば」を登録。

※SNS相談をご利用の前に、千葉県ホームページ上に記載されている利用規約について必ずお読みください。

千葉県健康福祉部 健康づくり支援課

「子育て親子の交流の場」中止のお知らせ

緊急事態宣言の発令および新型コロナウイルス感染症の感染拡大防止のため、おやこサロン「ひまわり」の2階第1会議室の一般開放を当面の間、中止とします。市民の皆さまには、ご不便をおかけしますが、ご理解のほどよろしくお願ひします。再開は、現在未定です。再開が決まり次第お知らせいたします。

地域包括支援センターからのお知らせ

認知症サポーター養成講座

ひとりでも多くの方に認知症を理解してもらい、認知症になっても周囲の方々に支えられながら暮らしていけるように手助けをする認知症サポーター養成講座を開催します。

時 3月16日（火） 午前9時～10時15分

場 総合保健福祉センター

対 認知症に関心がある方

認知症高齢者等をかかえる家族交流会

介護者家族の悩みを語り合い、気持ちをほぐす場です。介護者だから感じることを話し、気持ちを軽くしていきませんか。

時 3月16日（火） 午前10時30分～正午

場 総合保健福祉センター

対 認知症の方を介護する方

定 15人

新型コロナウイルス感染拡大の影響により中止する場合があります。

お申し込み・問い合わせ先

地域包括支援センター

☎ 443-1207

南部地域包括支援センター

☎ 308-3426

記号の見方 時 日時 場 会場 内 内容 対 対象 定 定員 費 費用 申 申し込み 縮 締め切り 持 持ち物 問 問い合わせ

FAX 444・0815

