

こんにちは保健センターです

申し込み・問い合わせ 健康増進課 ☎443・1631

成人検(健)診の

実施時期のお知らせ

昨年度検診を受けていない方は、通知書は送付されませんので、検診を希望する方は、健康増進課にご連絡ください。

※特定健康診査、後期高齢者健康診査は対象者全員に、子宮頸がん検診は、平成30年度に受診された方に通知します。

※対象の年齢は令和3年3月31日時点です。
※感染症対策や災害などにより、変更や中止となる場合があります。

5月～6月上旬・9月中旬

胃がん検診

対 40歳以上
内 胃部エックス線検査 (バリウム)

費 1000円

大腸がん検診

対 40歳以上
内 便潜血反応検査

費 300円

結核健康診断・肺がん検診

対 40歳以上
内 胸部エックス線検査

費 300円

子宮頸がん検診

対 20歳以上の偶数年齢の女性
内 子宮頸部の細胞診

費 集団検診1000円
個別検診2000円

※個別検診は、7月～令和3

8月・10月

特定健康診査

対 40歳以上で八街市国民健康保険加入者
内 身体計測・検尿・血圧測定
・血液検査・診察など

費 1000円
内 国民年金課

後期高齢者健康診査

対 後期高齢者医療被保険者
内 身体計測・検尿・血圧測定
・血液検査・診察など

肝炎ウイルス検診

対 40歳・45歳・50歳・55歳・60歳・65歳・70歳・75歳・80歳・85歳・90歳・95歳・100歳

内 血液検査 (B型・C型)

前立腺がん検診

対 50歳以上の男性
内 血液検査 (PSA)

費 500円

乳がん検診

対 30歳以上の女性
内 30歳代または40歳代で奇数年齢の方は乳房超音波検査 (エコー)

・40歳代で偶数年齢の方、50歳以上の方は乳房エックス線検査 (マンモグラフィー)

費 1000円
※自覚症状のある方、治療中・経過観察の方は、医療機関を受診してください。
※職場などで検診を受ける機会のある方は、市の検診を受ける必要はありません。

高齢者肺炎球菌ワクチン 予防接種のご案内

国の方針転換により、今年度から5年間、再度5歳刻みの方が対象となります。対象の方には、4月上旬に個別通知しますので、体調のよい時に早めに接種しましょう。

対 今までに高齢者の肺炎球菌ワクチンを接種していない方
①～⑨に該当する方

① 65歳

昭和30年4月2日～
昭和31年4月1日生まれ

② 70歳

昭和25年4月2日～
昭和26年4月1日生まれ

③ 75歳

昭和20年4月2日～
昭和21年4月1日生まれ

④ 80歳

昭和15年4月2日～
昭和16年4月1日生まれ

⑤ 85歳

昭和10年4月2日～
昭和11年4月1日生まれ

⑥ 90歳

昭和5年4月2日～
昭和6年4月1日生まれ

大正9年4月2日～
大正10年4月1日生まれ
⑨ 60歳以上65歳未満で、心臓・腎臓・呼吸器の機能またはヒト免疫不全ウイルスによる免疫機能の障害があり、この4つのいずれかの身体障害者手帳1級を所持している方

接種期間

4月1日～令和3年3月31日
場 市が委託契約している医療機関
費 3300円
※生活保護受給者などは負担金なし。

よい歯のコンクール募集

生涯にわたって自分の歯で食べられるよう、8020運動の一環としてよい歯のコンクールを実施します。
時 5月11日(月)

親と子のよい歯のコンクール

対 平成31年4月1日～令和2年3月31日の間に、3歳児歯科健康診査を受診し、むし歯がなかった幼児と父または母

高齢者のよい歯のコンクール

対 4月1日現在、80歳以上で自分の歯が20本以上ある方 (かぶせた歯・さし歯でも可)

※以前、本コンクールに参加した方は対象外です。

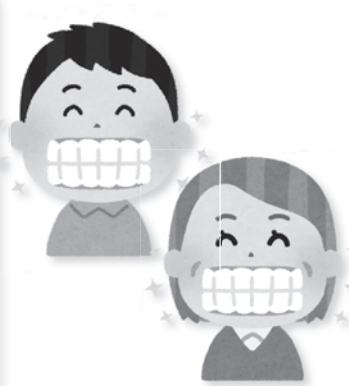
歯・口の健康啓発標語コンクール

5月8日(金)
80歳で20本の歯を保つために、あなたの虫歯・歯周病予

防に気をつけていることなど歯や口の健康に関する標語を募集します。
対 20歳以上
5月8日(金)
健康カレンダーを

健康カレンダーを発行しました

健康カレンダーには、予防接種、乳幼児健診、成人検(健)診などの情報や市内医療機関の一覧が掲載されています。健康増進課窓口などで配布していますので、ぜひご利用ください。



地域包括支援センターからのお知らせ

令和2年度はり・きゅう・マッサージなど施設利用券を交付

65歳以上の方が市に登録している、はり・きゅう・マッサージ・指圧の施術所を利用する場合、施術料金を助成する「利用券」を交付しています。

希望する方は、地域包括支援センターで交付申請をしてください。

助成金

1回1000円
※保険適用外の施術費用に限ります。

利用券交付枚数

年間最高12枚
※申請月により交付枚数は異なります。

申請に必要なもの

- ・印鑑
- ・本人確認のできるもの (運転免許証、健康保険証など)

☎ 地域包括支援センター 443-1207

子育て親子の交流の場

おやさろん「ひまわり」
時 月曜～金曜日
午前9時～正午
午後1時～4時
場 総合保健福祉センター3階
スポーツプラザ
時 4月1日(水)・3日(金)
4月8日(水)・10日(金)
4月15日(水)・22日(水)
4月11日(水)・30日(水)
9時～11時30分は、子育て支援サポーターがいます。
※新型コロナウイルス感染症の影響により中止する場合があります。
場 子育て支援課
時 午前9時～午後4時
場 スポーツプラザ2階
第1会議室
☎ 443・1693

記号の見方 時 日時 場 会場 内 内容 対 対象 定 定員 費 費用 申 申し込み 持 持ち物 問 問い合わせ

⑧ 100歳 大正15年4月1日生まれ

FAX 444・0815