

相談支援事業所

八街市基幹相談支援センター

基幹相談支援センターは、障がい福祉に関する相談支援の中核的な役割を担い、相談内容に応じて必要な支援や情報を提供しています。

八街市障がい福祉課に加えて、下記の事業所でも相談を受け付けておりますので、お気軽にご相談ください。

事業所名	所在地	電話番号
MEI	八街市八街に20	043-442-0101
コスモ・ヴィレッジ	八街市滝台739-3	043-445-1010
街かど相談所 ゆるるか	八街市文違301-782	043-290-9337
相談支援事業所・マーガレット	八街市富山1314-2531 小林歯科医院1階	043-312-3077
相談支援事業所 銀河鉄道	八街市八街に66番地3	043-440-0009

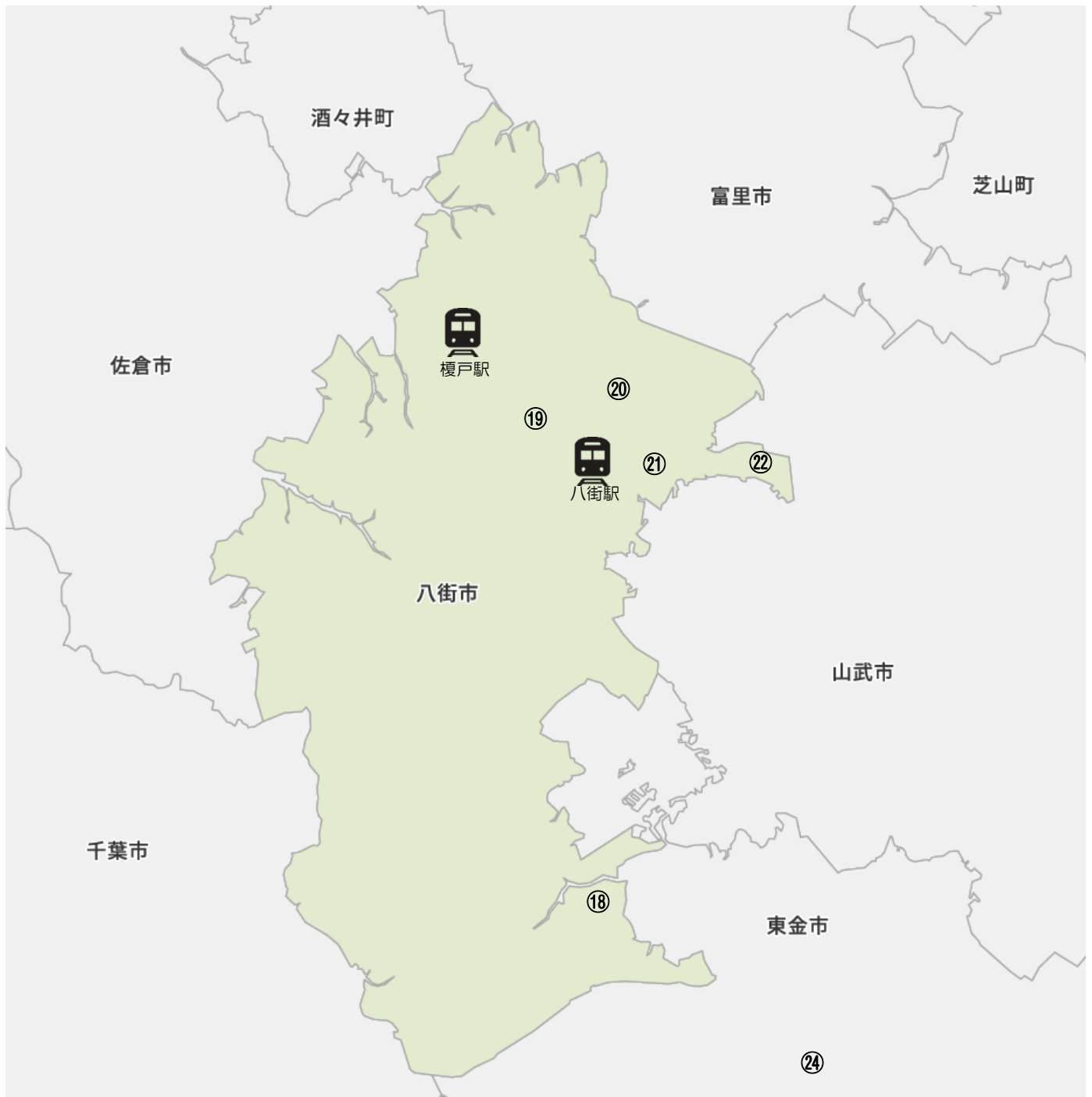
●主な相談内容

- ・障がいのある方やその家族からの障がいに関する悩みごとなどの相談
- ・障がい者虐待、障がい者差別解消に関する相談
- ・地域移行支援、地域定着支援に関する相談
- ・相談支援事業者に対する専門的な指導、助言

相談支援事業所

障がいのある方一人ひとりの悩みや困りごとに合った障害福祉サービスについての情報提供と利用に向けた支援をします。

障害福祉サービスの利用申請に必要な「サービス等利用計画案」の作成やサービスを提供する事業所や関係機関との連絡調整などを行います。サービスの利用開始をしてからも、定期的にモニタリングを行い、すでに提供が始まっているサービスを見直す支援も行います。



【事業所名・ページ番号】

- ⑱コスモ・ヴィレッジ ⑲相談支援事業所・マーガレット ⑳街かど相談所ゆるるか
㉑相談支援事業所銀河鉄道 ㉒相談支援事業所 MEI ㉓千葉総合介護サービス（富里市）
㉔街かど福祉相談室ると ㉕相談支援事業所ひまわり（大網白里町）

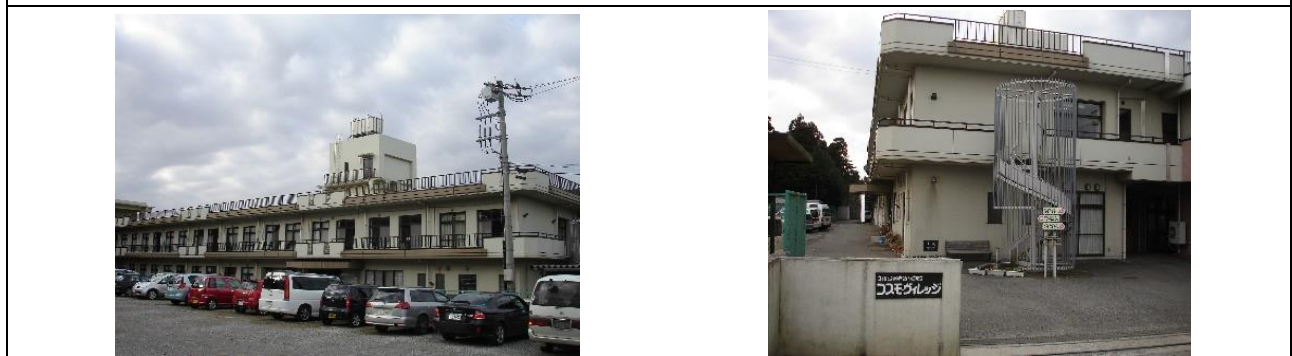
コスモ・ヴィレッジ	
運 営	社会福祉法人 寿陽会
サービス種別	相談支援事業 (指定特定相談支援事業所・指定障害児相談支援事業所・八街市障害者相談支援事業)
対 象 者	児童 ・ 身体 ・ 知的 ・ 精神 ・ 難病等

所 在 地	〒289-1123 千葉県八街市滝台 739-3
問い合わせ	TEL : 043-445-1010 FAX : 043-445-1013
メールアドレス	cosmo19960401@yahoo.co.jp
ホームページ	http://www.juyoukai.jp/
ア ク セ ス	・八街駅からタクシー移動。 ・八街市ふれあいバス 南コース「中滝台」 バス停留所から、徒歩 15 分程。

営 業 日	月曜日～金曜日 ただし、国民の祝日、別に運営法人が定める休業日を除く。	営業時間	サービス提供時間：9：00～17：00
相談員数	1 名（男性相談員：1 名）		
費 用	お住まいの地域の市町村が負担しています。	その他	通常の事業実施地域外で当事業所のサービスを利用される場合は、交通費が掛かる場合があります。
主な支援内容	<p>【計画相談支援・障害児相談支援】 福祉サービスを利用したい障害者・障害児（保護者）を対象にアセスメントを実施し、サービス等利用計画案 及び 障害児利用計画案を作成。サービス提供事業所や市町村との調整を行い、実際に利用するサービス等利用計画書・障害児利用計画書を作成します。また、支給決定を受けている福祉サービス等の利用状況を定期的に検証（モニタリング）し、サービス提供事業者等との連絡・調整などを行います。</p> <p>【八街市障害者相談支援事業／八街市基幹相談支援センター・サテライト事業所】 八街市基幹相談支援センター本部の障がい福祉課と連携し、地域で暮らす障害児者とその家族等が抱えている悩み事や、様々な問題について相談援助を行います。</p>		

事業所 PR
<ul style="list-style-type: none"> ・同事業所（施設）では、主に肢体不自由の方を対象に、食事、排泄、入浴などの介護サービス等を提供している、障害者支援施設コスモ・ヴィレッジ（施設入所支援・生活介護・短期入所・日中一時支援）を運営しています。

事業所の様子



そうだんしえんじぎょうしょ
相談支援事業所・マーガレット

運 営	有限会社マーガレットステーション
サービス種別	相談支援事業
対 象 者	児童 ・ 身体 ・ 知的 ・ 精神 ・ 難病等

所 在 地	〒289-1141 八街市富山 1314 番地 2 5 3 1 小林歯科医院 1 階
問い合わせ	TEL : 043-312-3077 FAX : 043-441-2332
メールアドレス	—
ホームページ	https://margaret-s.com
ア ク セ ス	「八街駅」から徒歩45分

営 業 日	平日 (休日: 土、日、祝日 8/13-8/15 12/29-1/3)	営業時間	10:00~17:00
相談員数	1 名 (男性相談員: 1 名)		
費 用	お住まいの地域の市町村が負担しています。	その他	—
主な 支援内容	福祉サービスを利用したい障害者・障害児を対象に、サービス等利用計画案を作成。サービス提供事業者や 市町村との調整を行い、実際に利用するサービス等利用計画書の作成を行います。また、支給決定を受けている福祉サービス等の利用状況を定期的に検証（モニタリング）し、サービス提供事業者等との連絡調整などを行います。		

事業所 PR
<ul style="list-style-type: none"> 当法人では、居宅介護事業所（ヘルパー派遣）、訪問看護ステーションがあります。

まち とうげんじよ 街かど相談所 ゆるるか

運 営	特定非営利活動法人セブンエイチ
サービス種別	指定特定相談支援、指定特定障害児相談支援、基幹相談支援センターサテライト
対 象 者	児童 ・ 身体 ・ 知的 ・ 精神 ・ 難病等

所 在 地	〒289-1104 千葉県八街市文違301-782
問い合わせ	TEL：043-290-9337 FAX：043-290-9339
メールアドレス	yuru_ruka@yahoo.co.jp
ホームページ	https://yuru-ka.localinfo.jp/
アクセス	JR「八街駅」より車で約7分

営 業 日	月曜日～土曜日	営業時間	8時30分～17時30分
相談員数	4名（男性相談員：1名／女性相談員：3名）事務員1名		
費 用	お住まいの地域の市町村が負担しています。	その他	状況に応じて実費の場合あり
主な支援内容	・サービス等利用計画の作成、適宜モニタリングの実施、迅速な相談の対応。		

事業所 PR


- ・本人や家族の意向や想いに添った相談支援の実施を実施します。
- ・男性、女性両方の相談支援専門員、事務員が在籍しており、幅広いケースに対応しています。
- ・全ケースの情報共有をしているので緊急時への対応がスムーズです。
- ・法人内に介護保険の事業所を有していることから、65歳以上も切れ目のない支援が可能です。
- ・各種機関（中核地域生活支援センター・社会福祉協議会・訪問看護・弁護士等）と連携し支援を実施しています。

事業所の様子



そうだんしえんじぎょうしょ ぎんがてつどう
相談支援事業所 銀河鉄道

運 営	社会福祉法人 開拓
サービス種別	相談支援事業
対 象 者	児童 ・ 身体 ・ 知的 ・ 精神 ・ 難病等

所 在 地	〒289-1103 千葉県八街市八街に66番地3	
問い合わせ	TEL：043-440-0009	FAX：043-440-0010
メールアドレス	info@ginga-tetudo.jp	
ホームページ	https://ginga-tetudo.jp/	
ア ク セ ス	JR 総武本線「八街駅」より車で10分 ふれあいバス 北コース「バイパス入口」 下車1分 ちばフラワーバス 「八街線二番」 下車3分	

営 業 日	月曜日から金曜日。ただし、祝祭日と12月29日から1月3日を除きます。	営業時間	相談支援事業：9:00～17:00
相談員数	1名（女性相談員： 1名 ）		
費 用	お住まいの地域の市町村が負担しています。	その他	
主な支援内容	<ul style="list-style-type: none"> ・ 障害福祉サービスの利用を検討されている方や、その保護者様に代わり申請の際に必要なサービス計画の作成を行ないます。 ・ ご本人様や、ご家族様の希望を伺いその方に合ったサービスが提供できるように計画書の作成を行なっています。 ・ サービスの利用開始後は、定期的モニタリングを行ないサービスの内容が適切であるか確認し、必要な方には再度調整を行ないより良い支援に繋げていきます。 		

事業所 PR

- ・ 医療的ケア児等コーディネーター養成研修、強度行動障害者支援者研修等を修了した相談支援専門員を配置しています。
- ・ 事業所は児童発達支援を行なっている事もあり、児童のケース依頼が多くあります。

事業所の様子



そうだんしえんじぎょうしょ めい
相談支援事業所 MEI

運 営	社会福祉法人光明会
サービス種別	相談支援事業
対 象 者	児童 ・ 身体 ・ 知的 ・ 精神 ・ 難病等

所 在 地	〒289-1103 八街市八街に20番地
問い合わせ	TEL：043-442-0101 FAX：043-440-2020
メールアドレス	k-ogura@meiroh.com
ホームページ	http://www.meiroh.com/
ア ク セ ス	JR八街駅より千葉フラワーバスにて沖渡入り口下車 徒歩5分

営 業 日	月曜日～金曜日	営業時間	9：00～17：00
相談員数	3名（男性相談員： 0名 / 女性相談員： 3名 ）		
費 用	お住まいの地域の市町村が負担しています。	その他	
主な 支援内容	<ul style="list-style-type: none"> ・ 障害福祉サービス利用に関する相談 ・ サービス提供事業所の紹介・見学の対応などの相談支援 ・ サービス等利用計画の作成（複数の市区町村からの依頼を受け付けています。） ・ 施設の入所や病院に入院されている方の今後の地域での生活の相談支援 ・ 就労に関する相談：就労希望の相談支援・専門機関への紹介 ・ 権利擁護に関する相談：日常生活に必要な金銭管理の相談支援・専門機関への紹介など 		

事業所 PR

- ・ 女性の相談支援専門員3名で相談業務をがんばっています。お客様おひとりおひとりに寄り添いながら真心込めて支援させていただいています。
- ・ 私たちは、障がいがあっても大好きなこの町で安心して暮らせる福祉社会を目指しています。

事業所の様子



特記事項：障害者支援施設 明朗塾の中にあります。

ちばそうごうかいご
千葉総合介護サービス

運 営	株式会社千葉総合介護サービス
サービス種別	相談支援事業
対 象 者	児童 ・ 身体 ・ 知的 ・ 精神 ・ 難病等

所 在 地	〒286-0201 千葉県富里市日吉台 4-6-14
問い合わせ	TEL：0476-92-1720 FAX：046-92-1361
メールアドレス	soudan.toisato@e-nicework.co.jp
ホームページ	http://www.nicework.co.jp
ア ク セ ス	京成成田駅東口 車 5 分

営 業 日	年中無休	営業時間	9：00～18：：00 (転送電話にて 24 時間対応)
相談員数	1 名 (男性相談員： 0 名 / 女性相談員： 1 名)		
費 用	お住まいの地域の市町村が負担しています。	その他	—
主な 支援内容	<ul style="list-style-type: none"> ・ サービス利用計画書 (案) の作成 ・ 定期、随時モニタリングの実施 ・ 障害福祉サービス等の提案及び紹介 ・ その他福祉サービスやその他相談の受付 		

事業所 PR

成田、富里、八街と幅広く相談支援事業を実施しています。また同法人内では居宅介護や生活介護、短期入所等も実施しており、緊急でのサービス利用についての手配も可能となっています。介護保険に移行後も、富里市包括支援センター(北部地区)の業務委託をはじめ、居宅介護支援や訪問介護、施設系サービスなど介護保険サービスも充実しております。

事業所の様子



まち ふくしそだんしつ
街かど福祉相談室 るると

運 営	特定非営利活動法人ちば地域生活支援舎
サービス種別	指定特定相談支援、指定特定障害児相談支援、指定一般相談支援
対 象 者	児童 ・ 身体 ・ 知的 ・ 精神 ・ 難病等

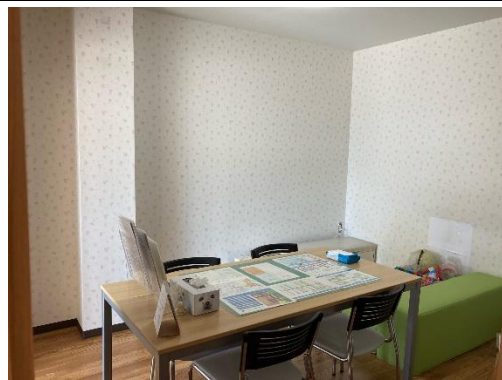
所 在 地	〒283-0802 東金市東金 425-2 1階
問い合わせ	TEL：0475-55-1611 FAX：0475-53-3408
メールアドレス	rurut@tenor.ocn.ne.jp
ホームページ	http://www.chibasha.com/
ア ク セ ス	JR 東金駅より徒歩約 5 分

営 業 日	月曜日～金曜日	営業時間	8時30分～17時30分
相談員数	2名（男性相談員：1名／女性相談員：1名）		
費 用	お住まいの地域の市町村が負担しています。	その他	状況に応じて実費の場合あり
主な支援内容	・計画相談の作成とモニタリング。随時相談対応等。		

事業所 PR

- ・利用者がその有する能力及び適性に応じ、自立した日常生活又は社会生活を営むことができるよう、必要な指定相談支援サービスを適切に行います。
- ・事業者は、利用者の意思と人格を尊重し、常に利用者の立場にたって、指定相談支援サービスを提供します。

事業所の様子



特記事項：来所、または訪問にて対応しております。

相談支援事業所ひまわり

運 営	合同会社 Freelifelife
サービス種別	相談支援事業（指定特定相談支援事業・視程障害児相談支援事業）
対 象 者	児童 ・ 身体 ・ 知的 ・ 精神 ・ 難病等

所 在 地	〒299-3202 千葉県大網白里市南今泉 1060 番地
問い合わせ	TEL： 080-7299-5858 FAX：0475-70-5858
メールアドレス	info@freelifelife-gk.com
ホームページ	http://freelifelife-gk.com
アクセス	<ul style="list-style-type: none"> ・JR 大網駅から8キロ（白里海岸方面） ・バス：白子車庫行き、サンライズ九十九里行き 土地改良事務所前下車

営 業 日	月 火 木 金 土（水・日曜定休）	営業時間	8：30～17：30
相談員数	1 名（男性相談員： 0 名／女性相談員： 1 名）		
費 用	お住まいの地域の市町村が負担しています。	その他	
主な支援内容	<ul style="list-style-type: none"> ・福祉サービス利用についての相談（事業所の紹介等） ・サービス等利用計画の作成 ・モニタリングの実施 		

事業所 PR

- ・子育てや発達について、就学、学校生活、進学、就労についての困りごとを伺い、利用できる福祉サービスについてのご説明、利用に向けての支援を提供しています。
- ・サービス利用開始後は、事業所と連携し、必要な支援方法について検討し、ご家族と一緒により良い支援を考えていきます。

事業所の様子



特記事項：来所、訪問にて対応しております。（その他対応も相談可）