

入札参加資格の電子申請・電子入札システムを導入します

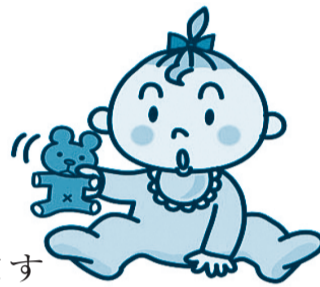
## 市立保育園の臨時職員 (保育士) 登録希望者を募集

市では、市立保育園（6園）に勤務する保育士の登録希望者を募集しています。

登録された方は、平成26年3月までに市立保育園で勤務している職員が出産や病気休暇などにより欠員する場合などに、臨時職員として採用します。

なお、採用する際は、登録者の中から勤務先や勤務内容などが合致した方を面接のうえ、決定します。

資格	保育士資格を有する方で、年齢55歳程度までの方
勤務時間	平日 午前8時30分～午後5時 または 午前9時30分～午後6時 土曜日 午前8時30分～午後0時30分 または 午前11時～午後3時 ※週1回～2回程度の早番、遅番があります
雇用期間	原則6カ月間（雇用期間を更新する場合あり）
賃金	時給1,100円



※臨時職員登録を希望される方は、履歴書（写真を貼付したもの）と保育士証を持参のうえ本人が児童家庭課でお申し込みください。  
詳しくは、市役所児童家庭課 ☎ 443-1693 へ。

## 入札参加資格の電子申請・電子入札システムを導入します

市では、千葉県および市内市町村と共同利用する「ちば電子調達システム」を導入します。  
平成25年秋から電子申請による入札参加資格申請に移行し、平成26年度から電

子入札システムによる電子データでの入札を予定しています。  
※電子申請による入札参加資格申請は、八街市に入札参加資格申請をする全ての企業などが対象となります。

※電子申請による入札参加資格申請の受付時期は、詳細が決まりしだいお知らせします。  
詳しくは、市役所財政課 ☎ 443-1117 へ。

## 災害案内メール配信サービス開始

ちば消防共同指令センターの運用開始に伴い、佐倉市・八街市・酒々井町管内で発生した災害の情報を、電子メールで配信するサービスが開始されました。

○配信する情報  
佐倉市・八街市・酒々井町管内で発生した火災・救助・その他消防車が出動する災害。  
○登録のしかた  
①お持ちのPCやスマートフォン、携帯電話などから、<https://firemail-dpt.jp/sakura> にアクセスします。



②このQRコードを携帯電話などで読み取ってもアクセスできます。  
③表示されたページに、自分のメールアドレスを入力し送信ボタンをクリックするか、画面下に表示されているメールアドレスへ空メールを送信します。  
④返信されてきたメール内

のURLをクリックし、本登録ページへアクセスします。  
④ページ内の各市町をクリックすると、詳細な地域が表示されますので、自分の希望する地域にチェックを入れ、登録します。  
⑤本登録完了メールが送信されてきましたら登録完了です。

※迷惑メール対策などをされている方は、事前に [kura-fire@infomail-dpt.jp](mailto:kura-fire@infomail-dpt.jp) のアドレスを受信できるように設定してください。  
※登録料などの料金は一切かかりませんが、通信料は利用者の負担となります。  
※災害情報という性質上、夜間（深夜）にもメール配信されます。  
詳しくは、佐倉市八街市酒々井町消防組合消防本部 指揮指令課 ☎ 481-0011 へ。

## 5月の移動交番情報

開設日時	開設場所
9日(木)	午前10時～11時30分 文違コミュニティセンター
10日(金)・24日(金)	午前10時～11時30分 富山コミュニティセンター
15日(水)	午後1時30分～3時 東吉田集会所
17日(金)	午前10時～11時30分 住野老人憩いの家
30日(木)	午後2時～3時30分 八街駅南口

※諸事情により開設できない場合もあります。  
詳しくは、佐倉警察署 ☎ 484-0110 へ。

## 善意ありがとうございます

○「落花生の郷やちまた応援寄附金（ふるさと納税）」として、市内在住の方から30000円の寄附  
※寄附の使途  
心の豊かさを感じるまちづくり「教育、文化、スポーツ」  
○「落花生の郷やちまた応援寄附金（ふるさと納税）」として、神奈川県在住の方から10000円の寄附  
※寄附の使途  
活気に満ちあふれるまちづくり「農業、商工業」