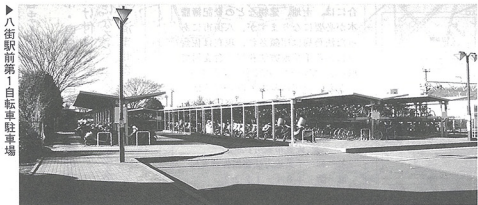


八街市民憲章

わたくしらは八街は、開拓の歴史と恵まれた自然環境の中で、先人の努力によって築き上げてきたまちです。

わたくしらは、「ヒューンフィールドやちまた」を目指して、調和のとれたよりよいまちづくりのために、この憲章を定めます。

1. 郷土を愛し、文化のあり高いまちにしなすべし。
1. 自然を大切に、潤いのある美しいまちにしよう。
1. きまわりを守り、明るく住みよいまちにしよう。
1. のちのよりのある、心のかよった豊かなまちにしよう。
1. スポーツに親しみ、健康で働くたましいまちにしよう。



▲八街駅前第1自転車駐車場

平成12年4月1日以降に八街駅前第1自転車駐車場を利用される方は、登録手続きを行ってください。
他の自転車駐車場については、登録の必要はありません。従来どおり利用できます。

登録台数

自転車 1,600台
原機付自転車 500台
50CC 1,00台

八街駅前第1自転車駐車場を利用できる方

八街駅前改札口から直線で500m以内で居住している方

登録の受付

受付期間
3月6日(日)10時(金)
3月7日(月)10時(金)
1日・10時も行います

受付場所は、
八街市、市役所受付および
市役所各支所にてあります。

平成12年度八街駅前第1自転車駐車場の登録受付は3月4日(土)から

登録手数料

区分	自転車	原動機付自転車50cc
一般	3,000円	5,000円
高校生以下	1,500円	2,500円

市民以外の方は上記金額の2倍です。



自転車・オートバイの迷惑放置はやめましょう

JR八街駅・榎戸駅周辺および路上に自転車・オートバイが放置され、交通の妨げとなっており、駅利用者や近隣の皆さんが迷惑していますので、自転車駐車場を利用してください。

また、放置自転車などについては市で移動し保管します。それにかかる費用は、自転車の利用者・使用者の負担となります。

自転車整理区域



登録に必要なこと
●登録手数料とびり印鑑
●住所・氏名・生年月日のわかるもの(免許証、学生証、健康保険証など)

●自転車は27インチ以上の自転車は上段のフックをご利用できません。
●詳しくは、市役所都市整備課 ☎443-1111内線3164へ。

注意事項
●高校生以下については、原則上段の利用となります。
●かご付き・後部・フリップ・ハンドルの自転車は上段とできません。

有効期間
4月1日～翌年3月31日

●自転車の大きさ(インチ)
●原動機付自転車の体積等
●原機付自転車のナンバープレートが必須です。
●登録はできる限り本人が行ってください。

第23回八街市生涯学習推進大会 千葉紘子さん(歌手・法務省要職篤志面接委員・保護司)の講演



市民が生涯学習に対して、いっそうの関心を深めることを目的に、次のように開催します。多数の方のご来場をお待ちしています。(入場無料)
とき 2月19日(土)午後1時10分～3時30分(開場12時40分)
ところ 市中央公民館
内容 ・生涯学習の成果発表・社会教育功労者表彰・記念講演
講師 千葉 紘子先生
演題 人がいて、ぬくもりがあって
詳しくは、市役所社会教育課 ☎443-1111内線2384へ。

平成12年度八街市消防団員を募集

現在、市では545人の消防団員が各地区25カ所で、市内で発生した火災や災害時に活躍をしています。

当市では、近年の人口増加に伴う防火対象物の増加・多様化により火災発生件数も増加傾向にあり、地域に密着・精通した消防団は、先の阪神淡路大震災でその重要性が再認識されたように、火災・大規模災害発生時には大きな役割を果たすものです。また、当市の消防団は、全国消防団法大会で優勝するなど数々の優秀な成績を残している技術的・裝備的にも優れた伝統のある消防団です。
あなたも「自分の地域は自分で守る」という消防理念のもと、地元消防団に入りませんか。地域防災にご協力いただける方を募集しています。
詳しくは、市役所防災課 ☎443-1111内線2253へ。