

地域計画

策定年月日	令和7年3月27日
更新年月日	令和7年 月 日 (第2回)
目標年度	令和16年度
市町村名 (市町村コード)	八街市 12230
地域名 (地域内農業集落名)	交進地区 (夕日丘、西林、真井原)

注:「地域名」欄には、協議の場が設けられた区域を記載し、農林業センサスの農業集落名を記載してください。

1 地域における農業の将来の在り方

(1) 地域計画の区域の状況

区域内の農用地等面積(農業上の利用が行われる農用地等の区域)	567.5 ha
① 農業振興地域のうち農用地区域内の農地面積	386.6 ha
② 田の面積	0 ha
③ 畑の面積(果樹、茶等を含む)	567.5 ha
④ 区域内において、規模縮小などの意向のある農地面積の合計	25.9 ha
⑤ 区域内において、今後農業を担う者が引き受ける意向のある農地面積の合計	2.4 ha
(参考)区域内における75才以上の農業者の農地面積の合計	252.6 ha
うち後継者不在の農業者の農地面積の合計	26.6 ha
(備考)	

注1:①については、農業振興地域担当部局と調整の上、記載してください。
 2:②及び③については、農業委員会の農地台帳の面積(現況地目)に基づき記載してください。
 3:④については、規模縮小又は離農の意向のある農地面積を記載してください。
 4:⑤については、区域内に特定することができない場合には、引き受ける意向のあるすべての農地面積を記載の上、備考欄にその旨記載してください。
 5:(参考)の区域内における〇才以上の農業者の農地面積等については、できる限り記載するように努めてください。
 6:「区域内の農用地等面積」に遊休農地が含まれている場合には、備考欄にその面積を記載してください。

(2) 地域農業の現状及び課題

<p>当地区は、市の西部に位置し、柔らかく水はけの良い火山灰土の土壌を生かした畑作が盛んな地域である。経営作物は落花生、人参、馬鈴薯、西瓜等の露地野菜が多い。地域農業における課題は以下のとおりである。</p> <ul style="list-style-type: none"> ・資材等の経費が高騰しているが、販売価格が低いままである。 ・近隣の農地や非住宅の宅地に雑草が生えて荒れていて、耕作地に雑草の種が飛んでくる。 ・近隣に倉庫ができ、日照時間が減って作物に影響がある。 ・農地を売りたいが、買い手が見つからない。 ・農地を新規に購入する人もいるが、適切な管理ができず、荒れている農地がある。 ・イノシシやハクビシン等の有害鳥獣に農地が荒らされる。 ・農業者の高齢化が進んでおり、後継者が不足している。 ・労働力が不足しているが、農業経営が厳しく雇用が難しい。 ・北総中央用水の管の位置が分かりづらい。また管が古くなっていて、壊れやすくなっている。 ・住宅地の多いところでは、農地の砂が飛んで、近隣住民に影響がある。 ・灌漑用水がある農地でないと、耕作が困難である。
--

(3) 地域における農業の将来の在り方(作物の生産や栽培方法については、必須記載事項)

<p>当地区は、落花生、人参、馬鈴薯、西瓜など露地野菜の栽培を中心に引き続き営農を行いつつ、今後、農業後継者を含む担い手が農業に魅力を持てるように、労働力に見合った所得の増加に繋がる高収益作物の栽培を地域全体で考えていく。また、今後も現在ある農地の維持を続けていくために、認定農業者などの担い手を中心に農地の集積・集約化を進め効率的な営農を行う。</p>

2 農業の将来の在り方に向けた農用地の効率的かつ総合的な利用に関する目標

(1) 農用地の効率的かつ総合的な利用に関する方針			
農地バンクへの貸付けを進めつつ、担い手への農地の集積・集約化を基本としつつ、担い手の農作業に支障がない範囲で農業を担う者により農地利用を進める。			
(2) 担い手(効率的かつ安定的な経営を営む者)に対する農用地の集積に関する目標			
現状の集積率	9.1	%	将来の目標とする集積率
			60 %
(3) 農用地の集団化(集約化)に関する目標			
担い手(認定農業者等)を中心に、農地の集積・集約化を進め、団地面積の拡大を図る。			

5 農業支援サービス事業者一覧(任意記載事項)

番号	事業体名 (氏名・名称)	作業内容	対象品目
1	株式会社カネタタカヤス	収穫	馬鈴薯・ほうれん草

6 目標地図(別添のとおり)

7 基盤法第22条の3(地域計画に係る提案の特例)を活用する場合には、以下を記載してください。

農用地所有者等数(人)		うち計画同意者数(人・%)	
-------------	--	---------------	--

注1:「農用地所有者等」欄には、区域内の農用地等の所有者、賃借人等の使用収益権者の数を記載してください。

注2:「うち計画同意者数」欄には、同意者数を記載してください。

注3:提案する地区の対象となる範囲を目標地図に明記してください。

(留意事項)

農業を担う者を位置付ける際、これらの者の氏名が含まれた地域計画について、法令に基づく手続として、本人の同意なく、関係者の意見聴取や、地域計画の案の縦覧、地域計画の公告を行うことができますが、個人情報を保有するに当たっては、利用目的をできる限り特定し、本人から直接書面に記録された個人情報を取得するときは、あらかじめ、本人に対し、その利用目的を明示してください。

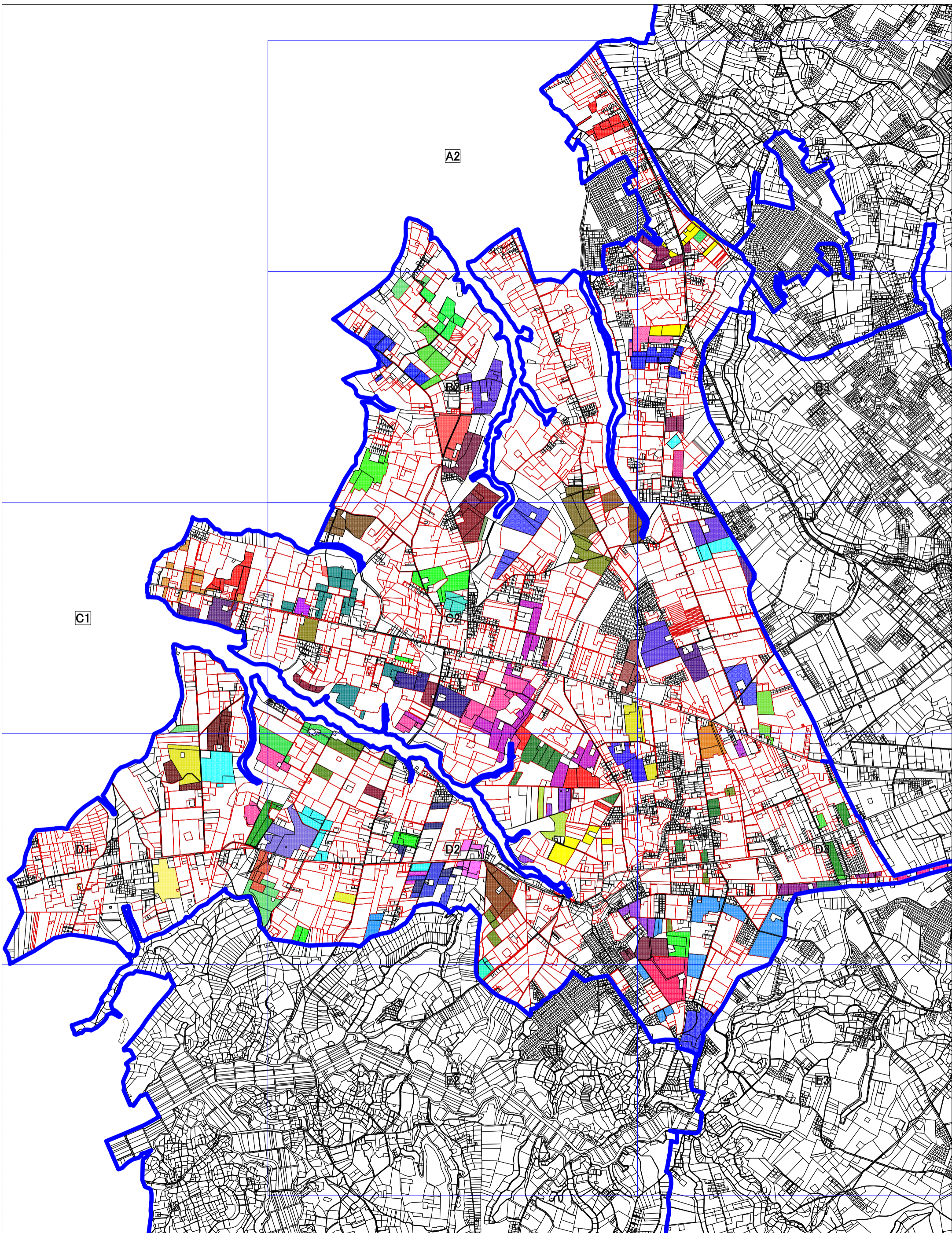
また、市町村の公報への掲載等とは別に、インターネットの利用により関係者以外の不特定多数に対して情報を提供する場合は、氏名を削除するなど配慮してください。

必要に応じて区域内の農用地の一覧を参考として添付してください。

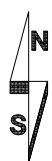
4 地域内の農業を担う者一覧(目標地図に位置付ける者)

属性	農業を担う者 (氏名・名称)	現状			10年後 (目標年度:令和 16 年度)				
		経営作目等	経営面積	作業受託面積	経営作目等	経営面積	作業受託面積	目標地	備考
1	利用者	露地野菜	2.6 ha	0 ha	露地野菜	2.6 ha	0 ha	A1	
2	利用者	露地野菜	1.2 ha	0 ha	露地野菜	1.2 ha	0 ha	A2	
3	利用者	露地野菜、水稻	1.6 ha	0 ha	露地野菜、水稻	1.6 ha	0 ha	A3	
4	利用者	露地野菜、施設野菜	4.7 ha	0 ha	露地野菜、施設野菜	4.7 ha	0 ha	A4	
5	利用者	露地野菜、水稻	3.4 ha	0 ha	露地野菜、水稻	3.4 ha	0 ha	A5	
6	利用者	露地野菜	1.6 ha	0 ha	露地野菜	1.6 ha	0 ha	B1	
7	利用者	露地野菜	2.4 ha	0 ha	露地野菜	2.4 ha	0 ha	B2	
8	利用者	露地野菜	2.7 ha	0 ha	露地野菜	2.7 ha	0 ha	B3	
9	利用者	露地野菜、施設野菜	1.2 ha	0 ha	露地野菜、施設野菜	1.2 ha	0 ha	B4	
10	利用者	露地野菜、施設野菜	1.7 ha	0 ha	露地野菜、施設野菜	1.7 ha	0 ha	B5	
11	認農	露地野菜	0.5 ha	0 ha	露地野菜	0.5 ha	0 ha	C1	
12	利用者	露地野菜	2.4 ha	0 ha	露地野菜	2.4 ha	0 ha	C2	
13	認農	露地野菜、施設野菜	0.5 ha	0 ha	露地野菜、施設野菜	0.5 ha	0 ha	C3	
14	利用者	露地野菜、施設野菜	1.5 ha	0 ha	露地野菜、施設野菜	1.5 ha	0 ha	C4	
15	認農	露地野菜、施設野菜	4 ha	0 ha	露地野菜、施設野菜	4 ha	0 ha	C5	
16	認農	露地野菜	0.8 ha	0 ha	露地野菜	0.8 ha	0 ha	D1	
17	利用者	露地野菜	2.6 ha	0 ha	露地野菜	2.6 ha	0 ha	D2	
18	利用者	露地野菜、植木	0.8 ha	0 ha	露地野菜、植木	0.8 ha	0 ha	D3	
19	利用者	露地野菜	1.5 ha	0 ha	露地野菜	1.5 ha	0 ha	D4	
20	認農	露地野菜	2.9 ha	0 ha	露地野菜	2.9 ha	0 ha	D5	
21	利用者	露地野菜	1.7 ha	0 ha	露地野菜	1.7 ha	0 ha	E1	
22	利用者	露地野菜、施設野菜	2.3 ha	0 ha	露地野菜、施設野菜	2.3 ha	0 ha	E2	
23	利用者	露地野菜	0.6 ha	0 ha	露地野菜	0.6 ha	0 ha	E3	
24	利用者	露地野菜	2.7 ha	0 ha	露地野菜	2.7 ha	0 ha	E4	
25	利用者	露地野菜	1.5 ha	0 ha	露地野菜	1.5 ha	0 ha	E5	
26	利用者	露地野菜	3.1 ha	0 ha	露地野菜	3.1 ha	0 ha	F1	
27	利用者	露地野菜、施設野菜	3.2 ha	0 ha	露地野菜、施設野菜	3.2 ha	0 ha	F2	
28	認農	露地野菜	3.6 ha	0 ha	露地野菜	3.6 ha	0 ha	F3	
29	利用者	露地野菜、施設野菜	3.1 ha	0 ha	露地野菜、施設野菜	3.1 ha	0 ha	F4	
30	利用者	露地野菜、施設野菜	2.5 ha	0 ha	露地野菜、施設野菜	2.5 ha	0 ha	F5	
31	認農	水稻、畜産	1.9 ha	0 ha	水稻、畜産	1.9 ha	0 ha	G1	
32	認農	露地野菜、水稻	1.5 ha	0 ha	露地野菜、水稻	1.5 ha	0 ha	G2	
33	認就	露地野菜、水稻	0.3 ha	0 ha	露地野菜、水稻	0.3 ha	0 ha	G3	
34	利用者	露地野菜	0.6 ha	0 ha	露地野菜	0.6 ha	0 ha	G4	
35	認農	露地野菜、施設野菜	2 ha	0 ha	露地野菜、施設野菜	2 ha	0 ha	G5	
36	認農	露地野菜	4.1 ha	0 ha	露地野菜	6.5 ha	0 ha	H1	
37	認農	露地野菜	3.6 ha	0 ha	露地野菜	3.6 ha	0 ha	H2	
38	利用者	露地野菜	1.4 ha	0 ha	露地野菜	1.4 ha	0 ha	H3	
39	利用者	露地野菜	0.4 ha	0 ha	露地野菜	0.4 ha	0 ha	H4	
40	利用者	露地野菜、施設野菜	2.9 ha	0 ha	露地野菜、施設野菜	2.9 ha	0 ha	H5	
41	利用者	露地野菜、施設野菜	2.4 ha	0 ha	露地野菜、施設野菜	2.4 ha	0 ha	I1	
42	利用者	露地野菜	1.5 ha	0 ha	露地野菜	1.5 ha	0 ha	I2	
43	認農	露地野菜、果樹、観光農園	3.5 ha	0 ha	露地野菜、果樹、観光農園	3.5 ha	0 ha	I3	
44	利用者	露地野菜、果樹、観光農園	0.3 ha	0 ha	露地野菜、果樹、観光農園	0.3 ha	0 ha	I4	
45	利用者	露地野菜、施設野菜	3.2 ha	0 ha	露地野菜、施設野菜	3.2 ha	0 ha	I5	
46	認農	露地野菜、施設野菜	2.3 ha	0 ha	露地野菜、施設野菜	2.3 ha	0 ha	J1	
47	利用者	露地野菜	1.5 ha	0 ha	露地野菜	1.5 ha	0 ha	J2	
48	利用者	露地野菜	1.6 ha	0 ha	露地野菜	1.6 ha	0 ha	J3	
49	認農	露地野菜、施設野菜	1.2 ha	0 ha	露地野菜、施設野菜	1.2 ha	0 ha	J4	
50	利用者	露地野菜、施設野菜	3.1 ha	0 ha	露地野菜、施設野菜	3.1 ha	0 ha	J5	
51	利用者	露地野菜	1.8 ha	0 ha	露地野菜	1.8 ha	0 ha	K1	
52	利用者	露地野菜	1.4 ha	0 ha	露地野菜	1.4 ha	0 ha	K2	
53	利用者	露地野菜	2.1 ha	0 ha	露地野菜	2.1 ha	0 ha	K3	
54	利用者	観光農園	0.2 ha	0 ha	観光農園	0.2 ha	0 ha	K4	
55	利用者	露地野菜、施設野菜	2.3 ha	0 ha	露地野菜、施設野菜	2.3 ha	0 ha	K5	
56	利用者	露地野菜	3 ha	0 ha	露地野菜	3 ha	0 ha	L1	
57	利用者	露地野菜、施設野菜	2.3 ha	0 ha	露地野菜、施設野菜	2.3 ha	0 ha	L2	
58	利用者	露地野菜	1 ha	0 ha	露地野菜	1 ha	0 ha	L3	
59	利用者	露地野菜、施設野菜	2.6 ha	0 ha	露地野菜、施設野菜	2.6 ha	0 ha	L4	
60	認農	露地野菜	2.6 ha	0 ha	露地野菜	2.6 ha	0 ha	L5	
61	利用者	露地野菜	0.9 ha	0 ha	露地野菜	0.9 ha	0 ha	M1	
62	利用者	露地野菜	1 ha	0 ha	露地野菜	1 ha	0 ha	M2	
63	利用者	露地野菜、施設野菜、果樹	2.5 ha	0 ha	露地野菜、施設野菜、果樹	2.5 ha	0 ha	M3	
64	利用者	露地野菜、施設野菜、果樹	2.6 ha	0 ha	露地野菜、施設野菜、果樹	2.6 ha	0 ha	M4	
65	利用者	露地野菜、施設野菜	2.7 ha	0 ha	露地野菜、施設野菜	2.7 ha	0 ha	M5	
66	認農	露地野菜	7.5 ha	0 ha	露地野菜	7.5 ha	0 ha	N1	
67	利用者	露地野菜	1.8 ha	0 ha	露地野菜	1.8 ha	0 ha	N2	
68	利用者	露地野菜	3 ha	0 ha	露地野菜	3 ha	0 ha	N3	

69	利用者	露地野菜、施設野菜	2.3 ha	0 ha	露地野菜、施設野菜	2.3 ha	0 ha	N4
70	利用者	露地野菜	2.1 ha	0 ha	露地野菜	2.1 ha	0 ha	N5
71	認農	露地野菜	2.5 ha	0 ha	露地野菜	2.5 ha	0 ha	O1
72	利用者	露地野菜、施設野菜、水稲	2.2 ha	0 ha	露地野菜、施設野菜、水稲	2.2 ha	0 ha	O2
73	利用者	露地野菜、施設野菜	1.9 ha	0 ha	露地野菜、施設野菜	1.9 ha	0 ha	O3
74	認農	露地野菜、施設野菜	2.6 ha	0 ha	露地野菜、施設野菜	2.6 ha	0 ha	O4
75	利用者	露地野菜	2.3 ha	0 ha	露地野菜	2.3 ha	0 ha	O5
76	認農	露地野菜、水稲	1.8 ha	0 ha	露地野菜、水稲	1.8 ha	0 ha	P1
77	利用者	露地野菜	3.3 ha	0 ha	露地野菜	3.3 ha	0 ha	P2
78	利用者	露地野菜	0.1 ha	0 ha	露地野菜	0.1 ha	0 ha	P3
79	利用者	露地野菜、施設野菜、水稲	3.2 ha	0 ha	露地野菜、施設野菜、水稲	3.2 ha	0 ha	P4
80	認農	露地野菜	1.9 ha	0 ha	露地野菜	1.9 ha	0 ha	P5
81	利用者	露地野菜	0.3 ha	0 ha	露地野菜	0.3 ha	0 ha	Q1
82	利用者	果樹	2.1 ha	0 ha	果樹	2.1 ha	0 ha	Q2
83	利用者	露地野菜	2.7 ha	0 ha	露地野菜	2.7 ha	0 ha	Q3
84	利用者	露地野菜	1.8 ha	0 ha	露地野菜	1.8 ha	0 ha	Q4
85	利用者	露地野菜、施設野菜	2.1 ha	0 ha	露地野菜、施設野菜	2.1 ha	0 ha	Q5
86	利用者	露地野菜、水稲	0.7 ha	0 ha	露地野菜、水稲	0.7 ha	0 ha	R1



誰もが住んでみたい村に
農業農村整備



目標地図[交進]

凡例

農業の担い手

今後検討

1:18000

A2



誰もが住んでみたい村に
農業農村整備



目標地図[交進]

凡例

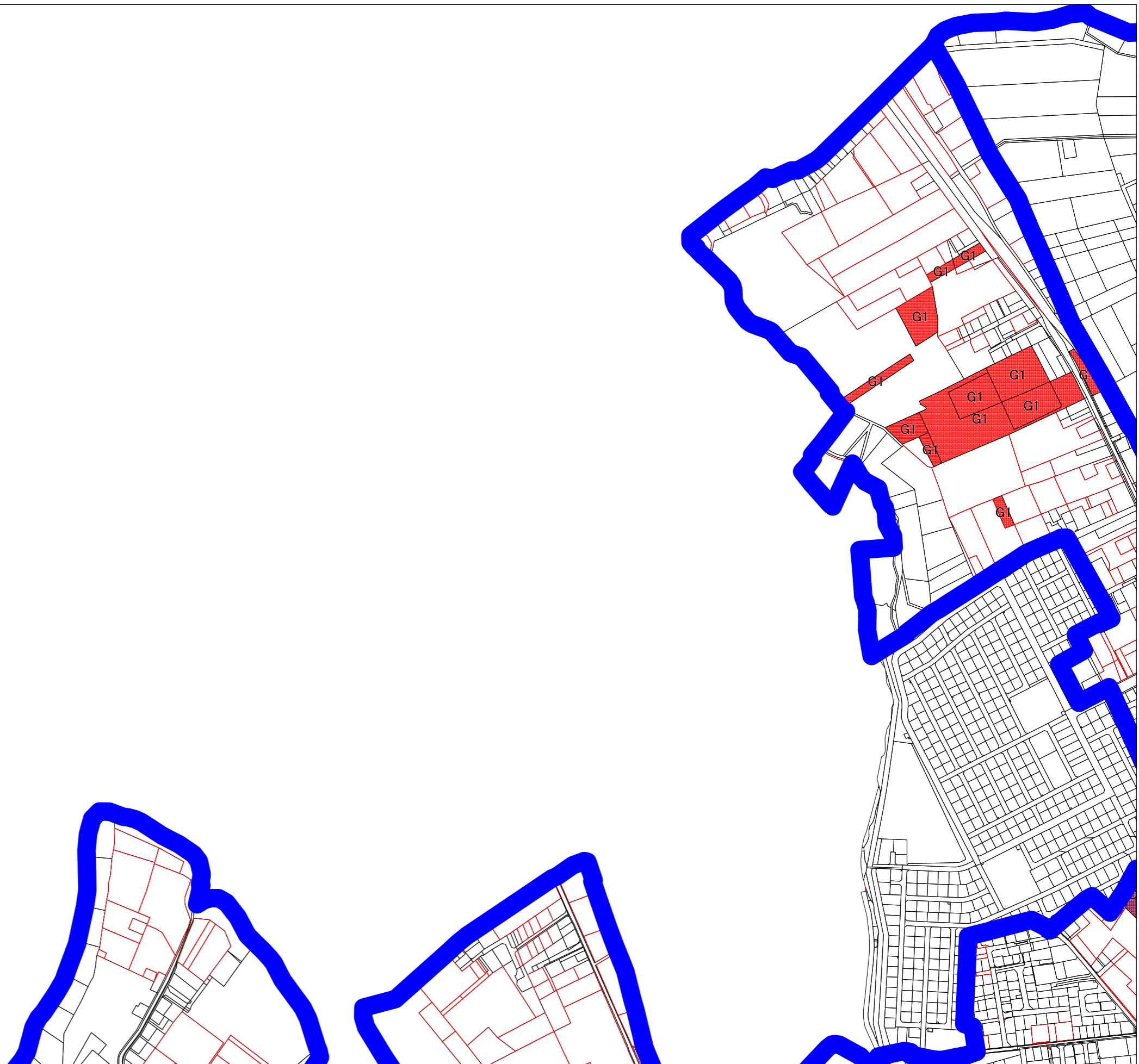


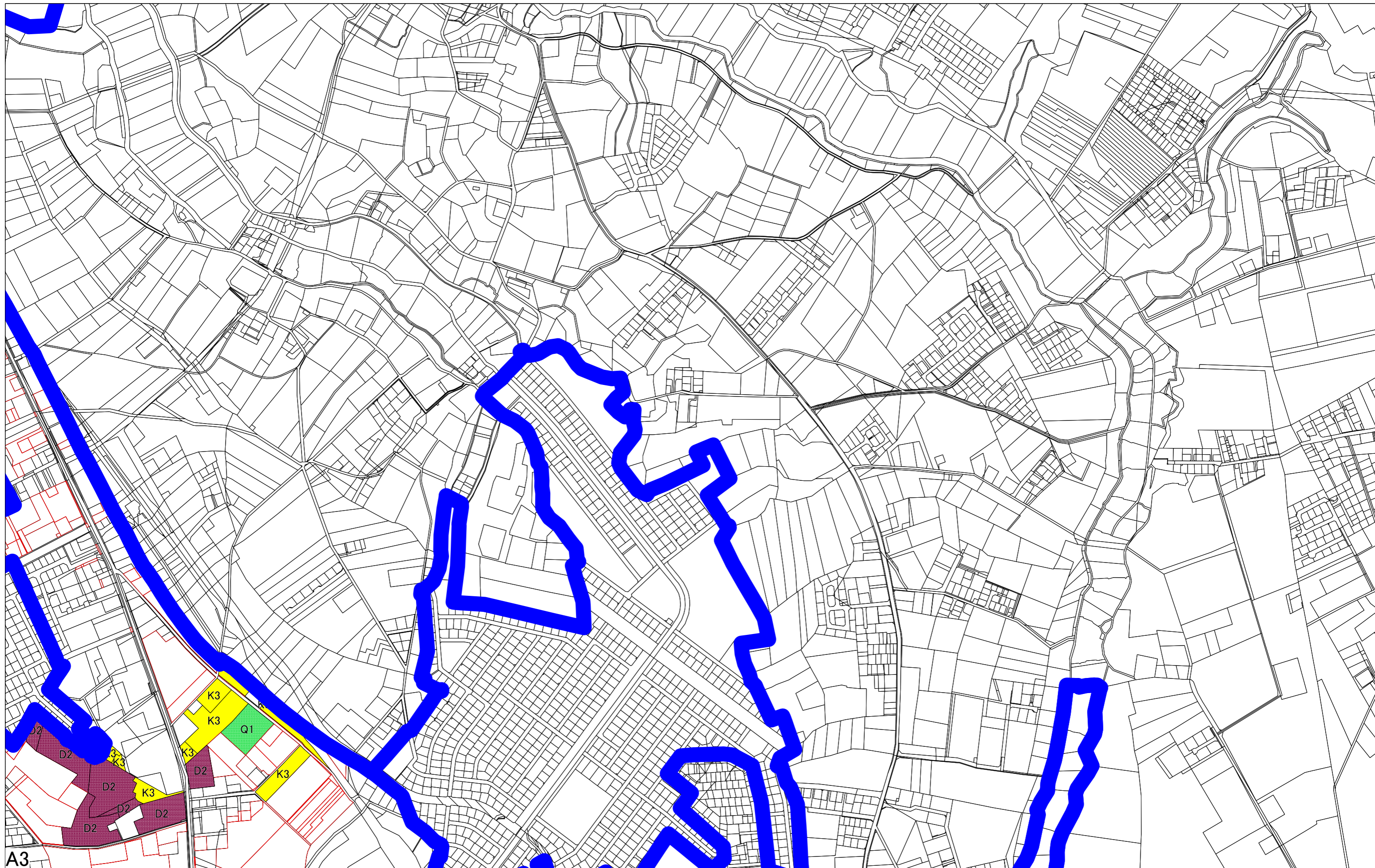
農業の担い手



今後検討

1:5000

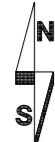




A3



誰もが住んでみたい村に
農業農村整備



目標地図[交進]

凡例

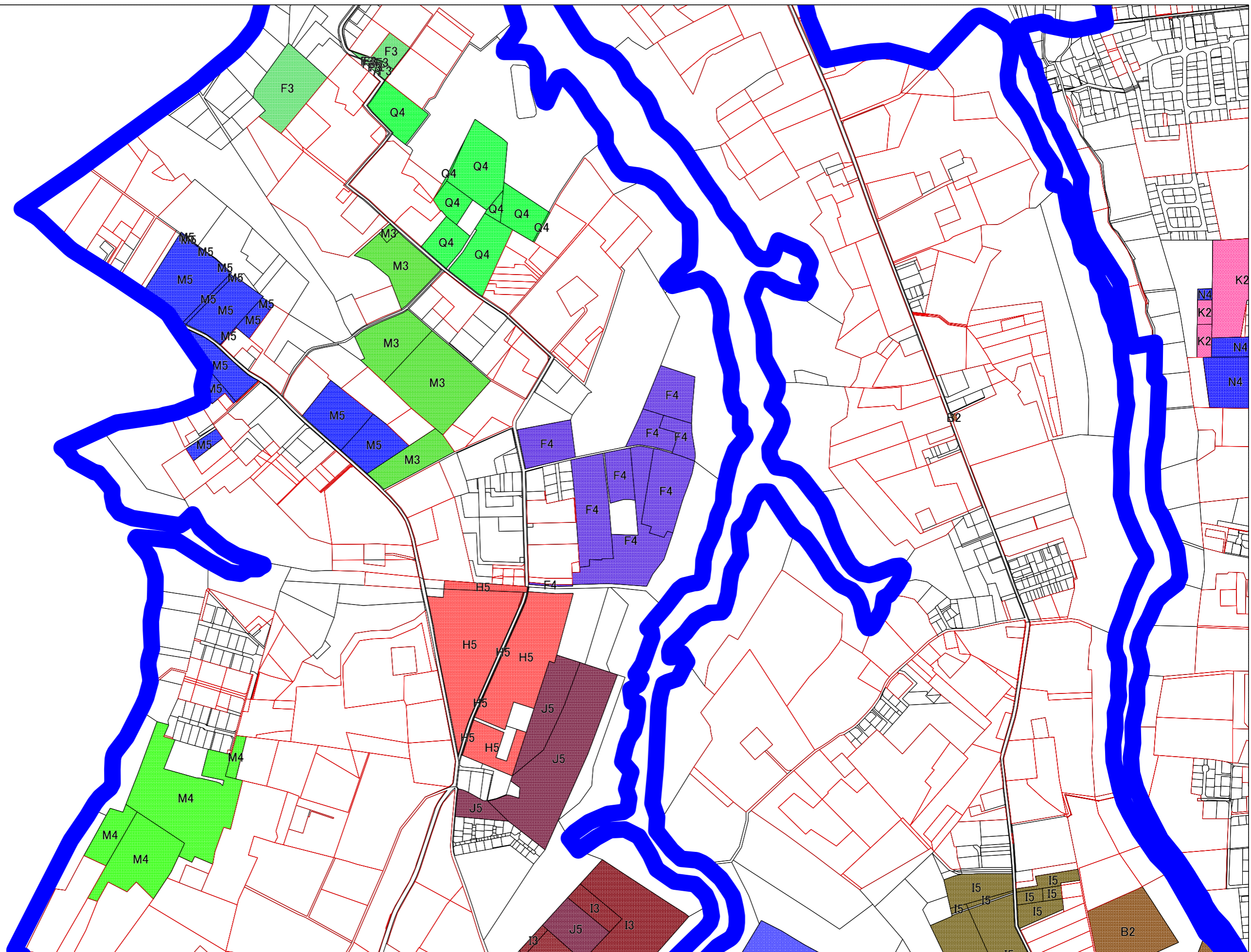


農業の担い手



今後検討

1:5000



B2



目標地図[交進]

凡例

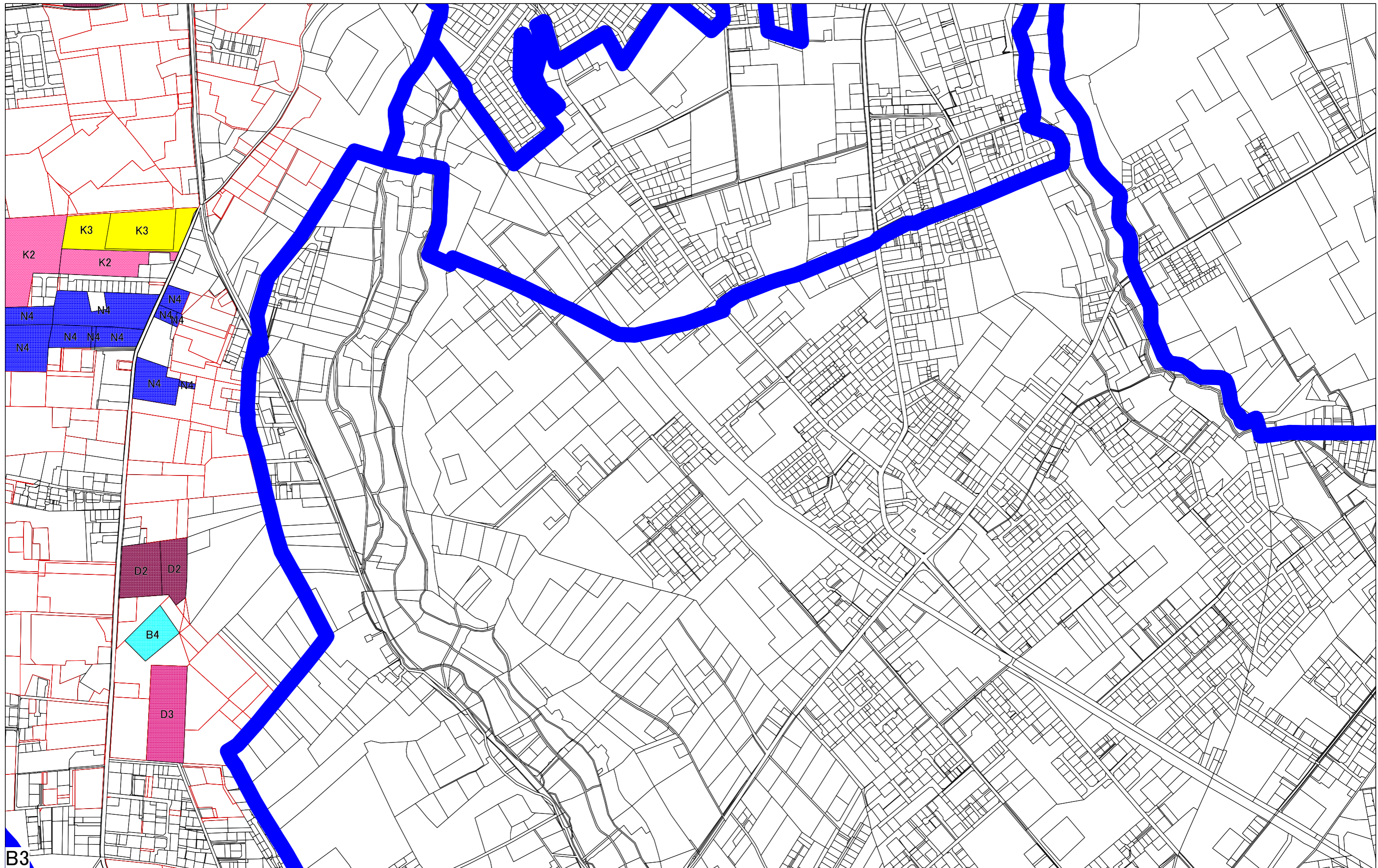


農業の担い手



今後検討

1:5000



B3



誰もが住んでみたい村に
農業農村整備



目標地図[交進]

凡例

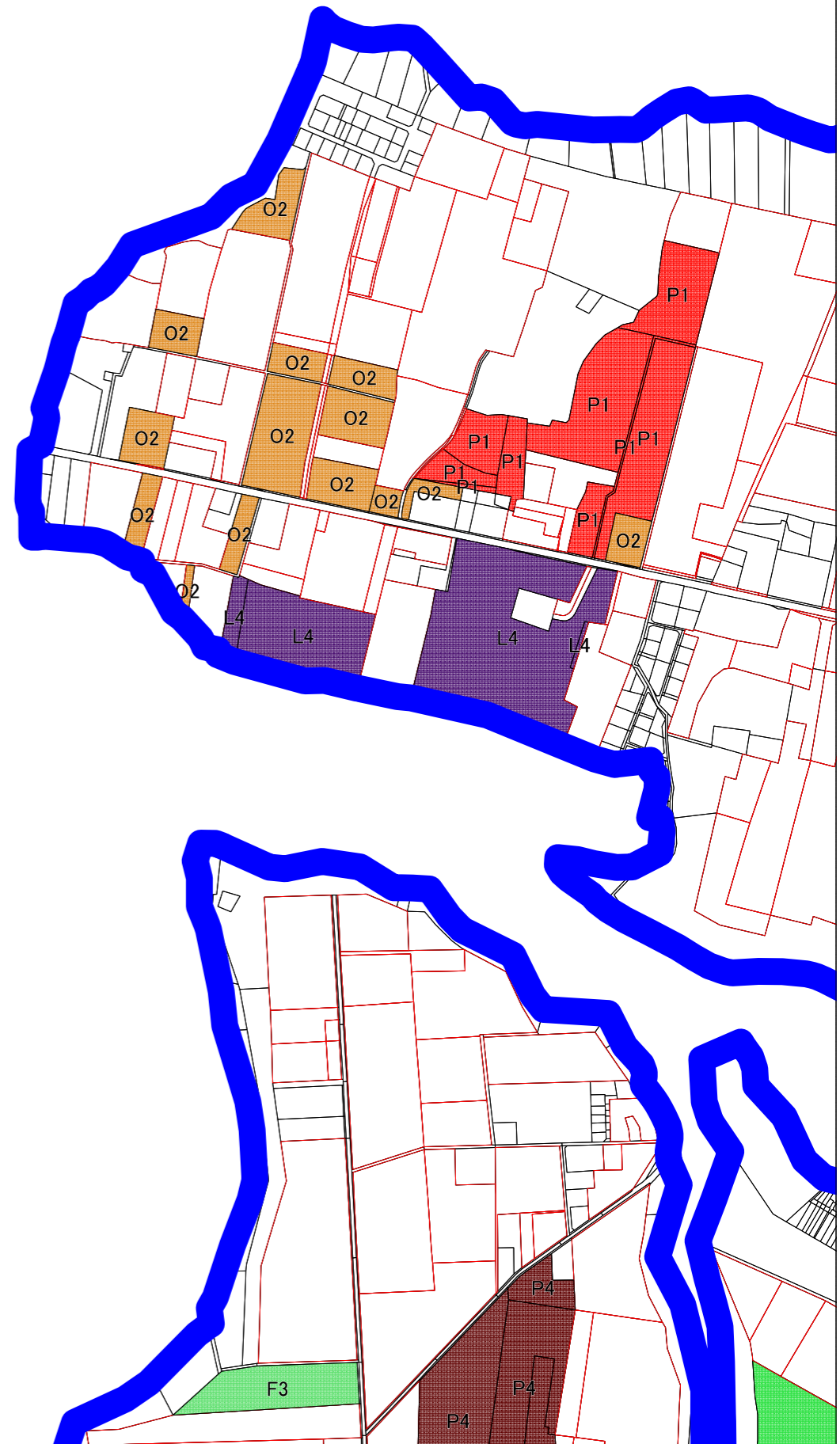


農業の担い手



今後検討

1:5000



C1



目標地図[交進]

凡例

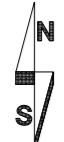
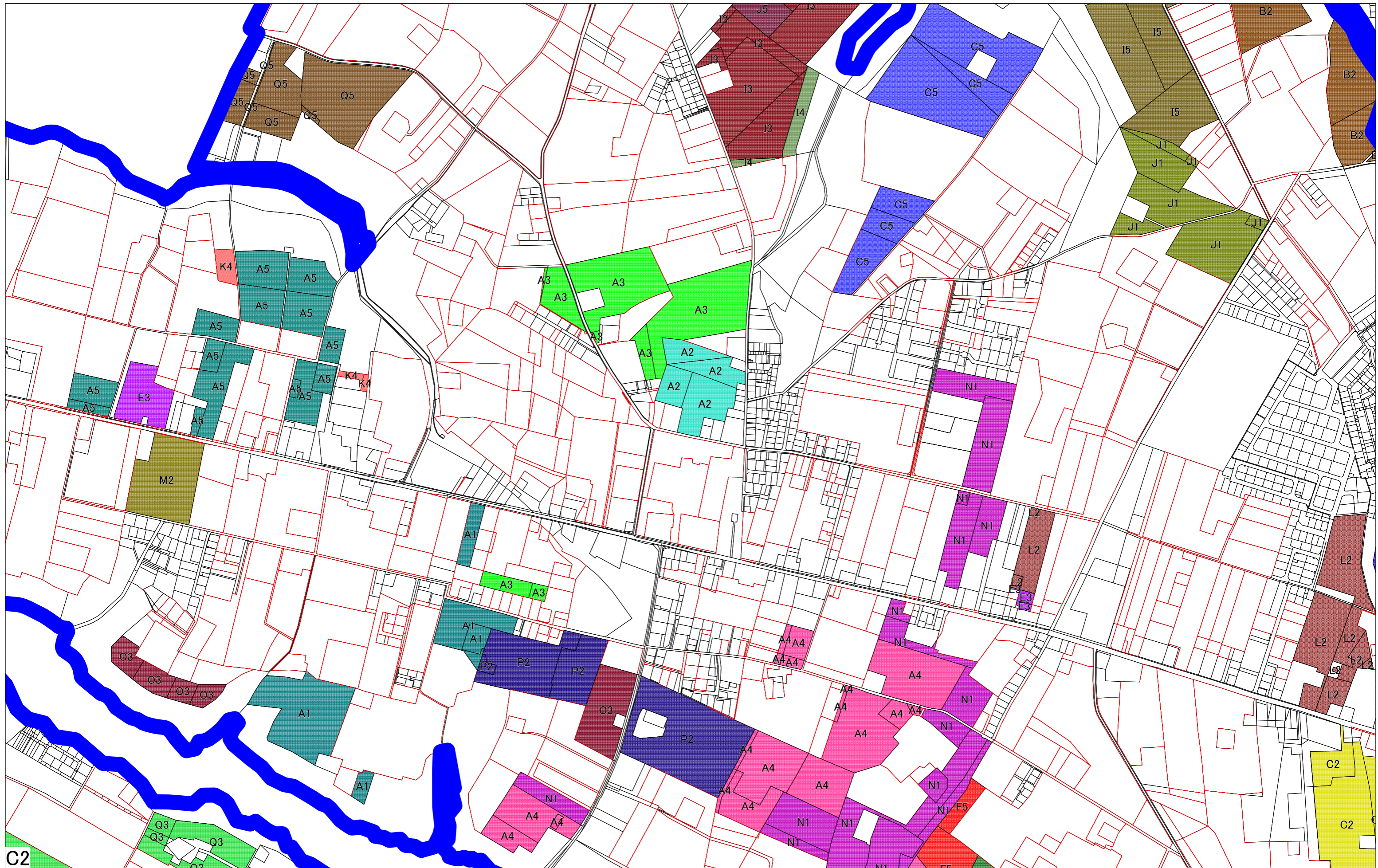


農業の担い手




今後検討


1:5000



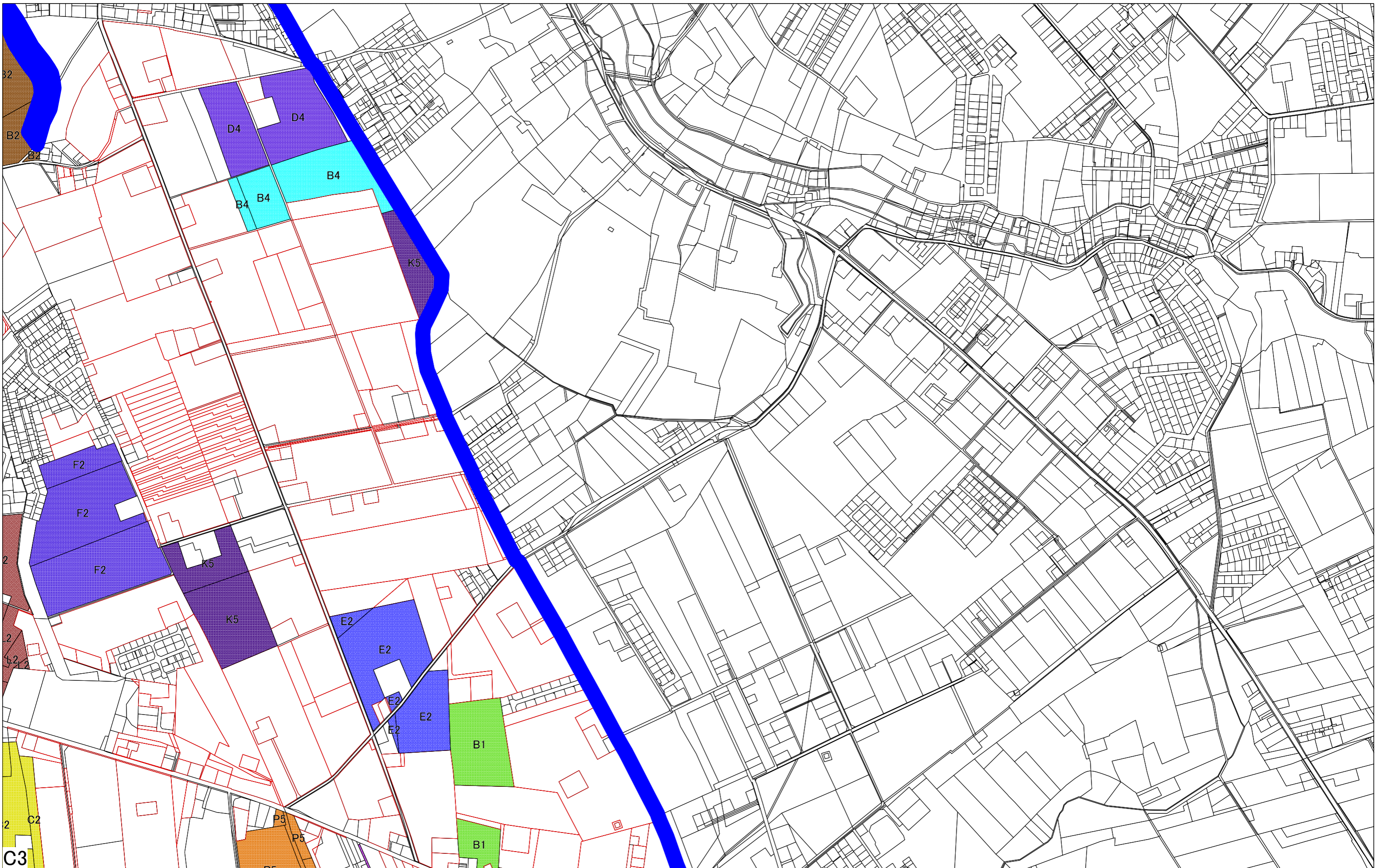
目標地図[交進]

凡例



 農業の担い手

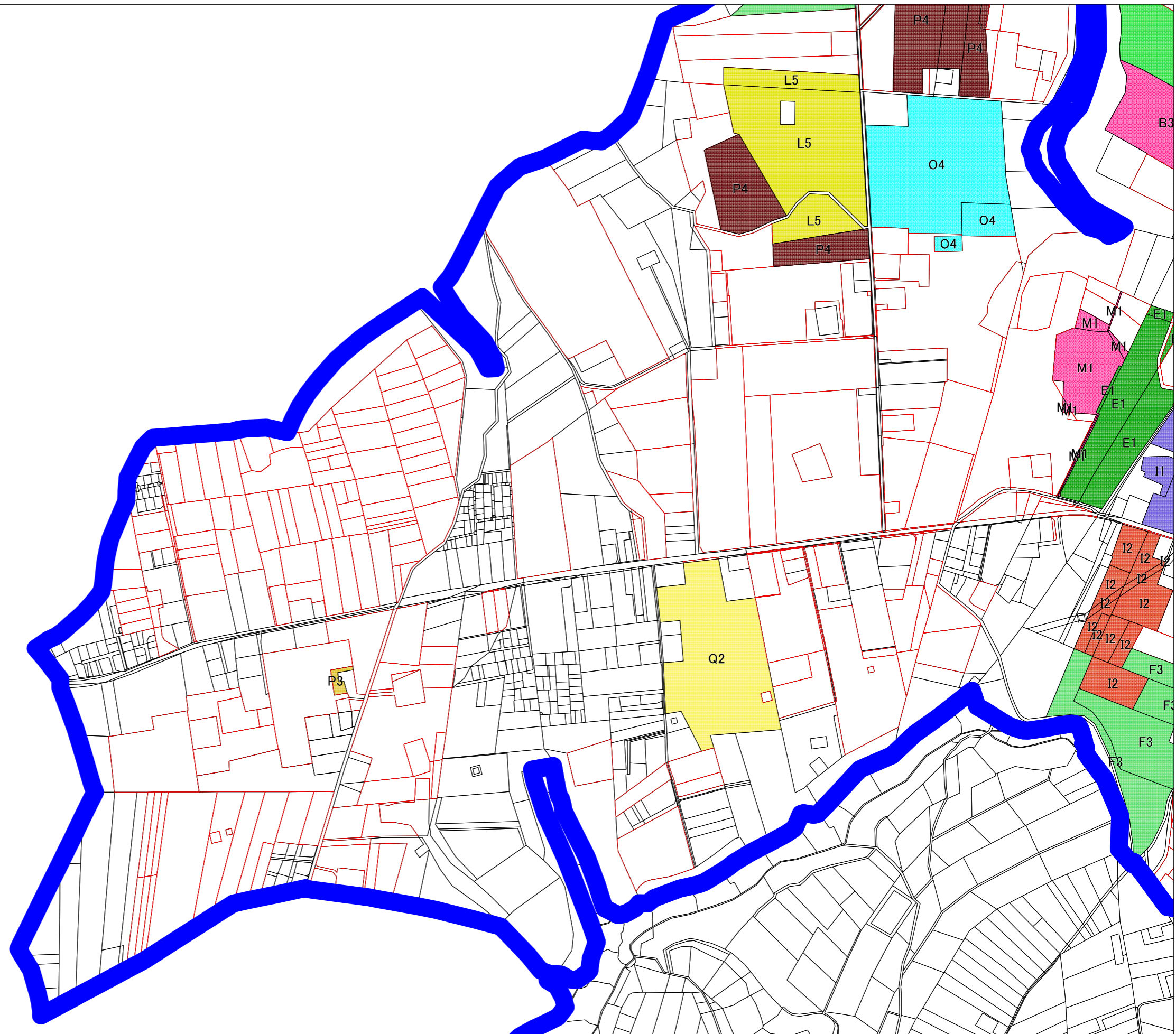
 今後検討

1:5000

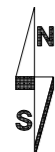


目標地図[交進]

凡例  農業の担い手  今後検討




D1



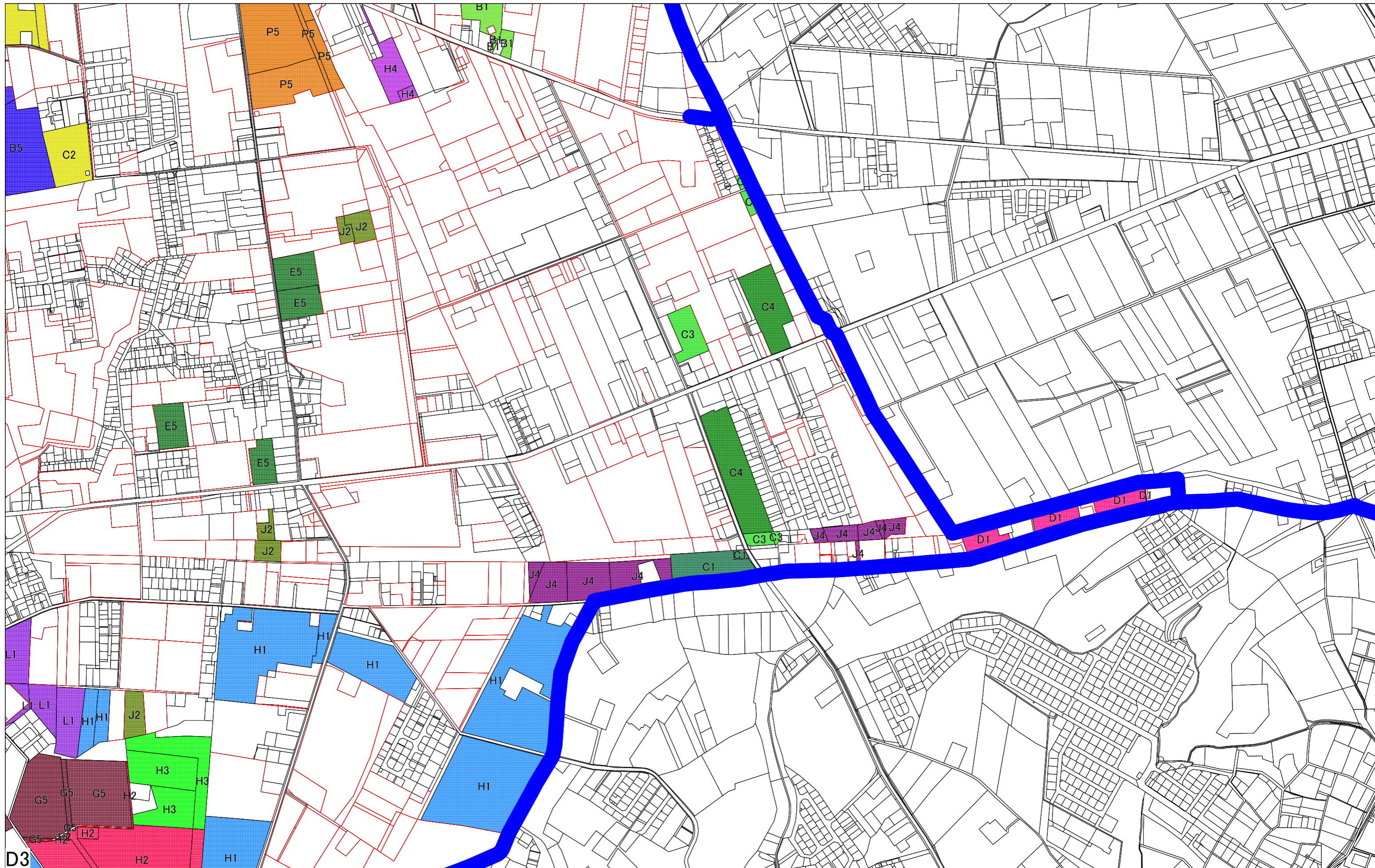
目標地図[交進]

凡例

 農業の担い手

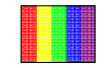
 今後検討

1:5000



目標地図[交進]

凡例

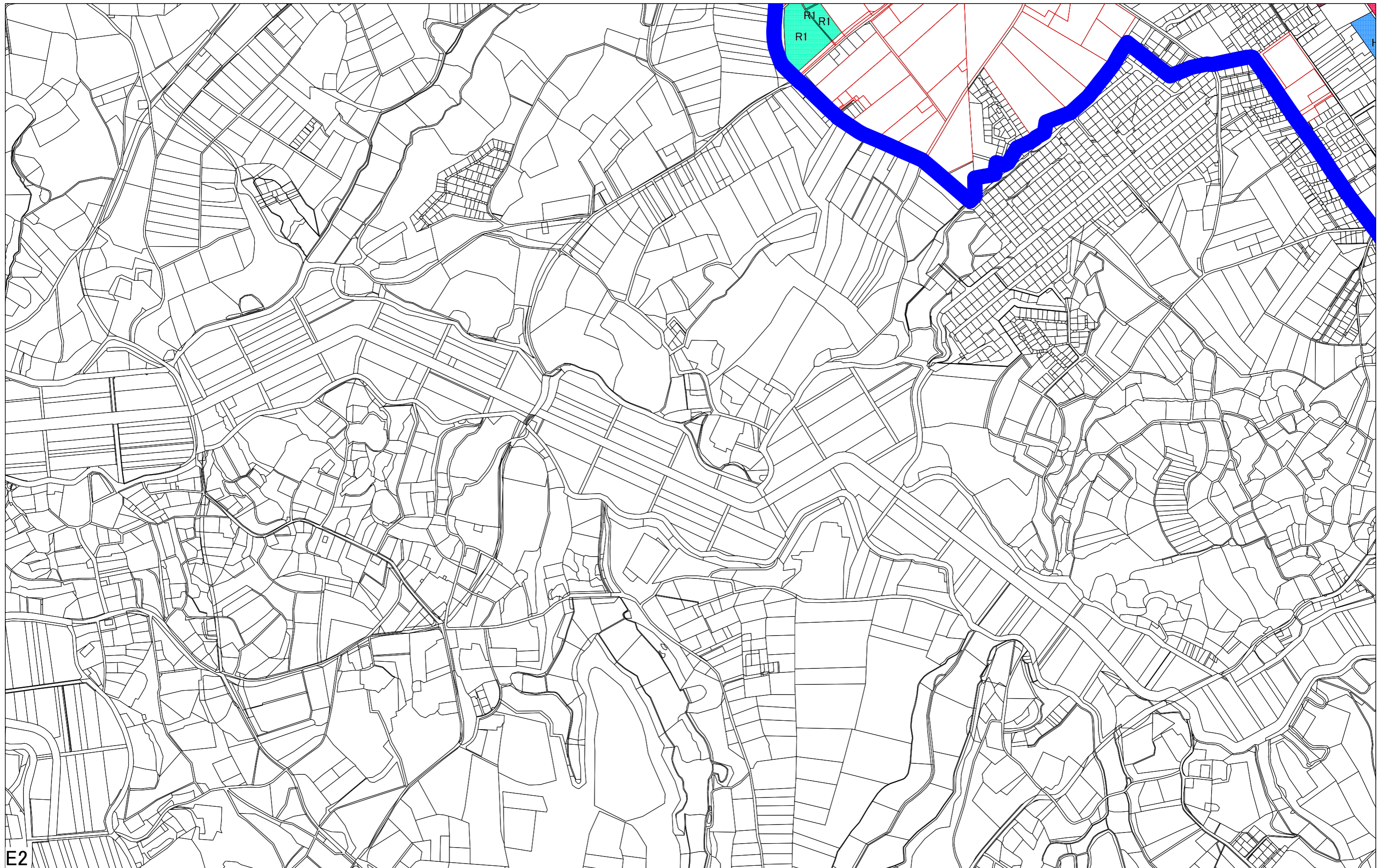


農業の担い手



今後検討

1:5000



E2



誰もが住んでみたい村に
農業農村整備



目標地図[交進]

凡例

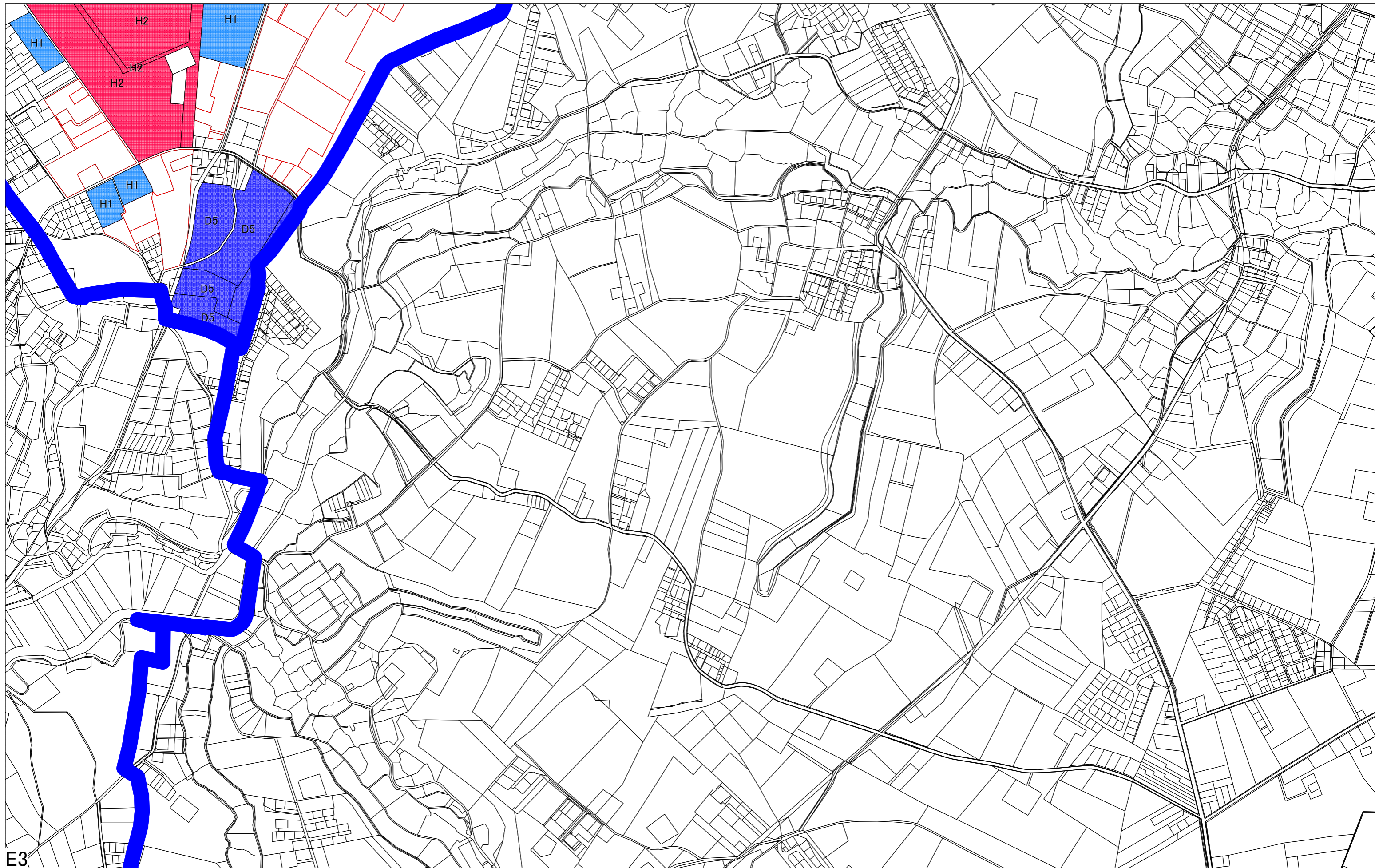


農業の担い手





今後検討

1:5000



目標地図[交進]

凡例  農業の担い手  今後検討