

地域計画

策定年月日	令和7年3月27日
更新年月日	令和8年3月9日 (第2回)
目標年度	令和16年度
市町村名 (市町村コード)	八街市 12230
地域名 (地域内農業集落名)	八街北地区 (住野、文違、榎戸)

注:「地域名」欄には、協議の場が設けられた区域を記載し、農林業センサスの農業集落名を記載してください。

1 地域における農業の将来の在り方

(1) 地域計画の区域の状況

区域内の農用地等面積(農業上の利用が行われる農用地等の区域)	501.2 ha
① 農業振興地域のうち農用地区域内の農地面積	336.2 ha
② 田の面積	15.7 ha
③ 畑の面積(果樹、茶等を含む)	485.5 ha
④ 区域内において、規模縮小などの意向のある農地面積の合計	27.5 ha
⑤ 区域内において、今後農業を担う者が引き受ける意向のある農地面積の合計	0 ha
(参考) 区域内における75才以上の農業者の農地面積の合計	215.5 ha
うち後継者不在の農業者の農地面積の合計	24 ha
(備考)	

注1:①については、農業振興地域担当部局と調整の上、記載してください。
 2:②及び③については、農業委員会の農地台帳の面積(現況地目)に基づき記載してください。
 3:④については、規模縮小又は離農の意向のある農地面積を記載してください。
 4:⑤については、区域内に特定することができない場合には、引き受ける意向のあるすべての農地面積を記載の上、備考欄にその旨記載してください。
 5:(参考)の区域内における75才以上の農業者の農地面積等については、できる限り記載するように努めてください。
 6:「区域内の農用地等面積」に遊休農地が含まれている場合には、備考欄にその面積を記載してください。

(2) 地域農業の現状及び課題

<p>当地区は、市の北部に位置し、柔らかく水はけの良い火山灰土の土壌を生かした畑作が盛んな地域である。経営作物は落花生、人参、西瓜、トマトなどの露地野菜や施設野菜が多い。地域農業における課題は以下のとおりである。</p> <ul style="list-style-type: none"> ・農業者の高齢化が進み、後継者が未定の経営体が多いため、担い手が不足している。 ・温暖化等の気候変動により、病害が増加している。 ・人手が不足している。 ・農業は儲からないので、今後の希望が持てない。 ・資材費や人件費が高騰しているが、農作物に価格転嫁できず、所得が減少している。 ・灌漑用水が地域全体で整備しきれておらず、農業が困難な農地がある。 ・休日が天候等の影響で不規則になりがちで、取得自体が困難である。 ・後継者がいないため、設備投資をすることが難しい。

(3) 地域における農業の将来の在り方(作物の生産や栽培方法については、必須記載事項)

<p>当地区は、落花生、人参、西瓜、トマトなどの露地野菜や施設野菜の栽培を中心に引き続き営農を行いつつ、今後、温暖化に対応しつつ、労働力に見合った所得の増加に繋がる高収益作物の栽培を地域全体で考えていく。また、今後も現在ある農地の維持を続けていくために、認定農業者などの担い手を中心に農地の集積・集約化を進め効率的な営農を行う。</p>
--

2 農業の将来の在り方に向けた農用地の効率的かつ総合的な利用に関する目標

(1) 農用地の効率的かつ総合的な利用に関する方針			
農地バンクへの貸付けを進めつつ、担い手への農地の集積・集約化を基本としつつ、担い手の農作業に支障がない範囲で農業を担う者により農地利用を進める。			
(2) 担い手(効率的かつ安定的な経営を営む者)に対する農用地の集積に関する目標			
現状の集積率	7.9 %	将来の目標とする集積率	60 %
(3) 農用地の集団化(集約化)に関する目標			
担い手(認定農業者等)を中心に、農地の集積・集約化を進め、団地面積の拡大を図る。			

5 農業支援サービス事業者一覧(任意記載事項)

番号	事業体名 (氏名・名称)	作業内容	対象品目

6 目標地図(別添のとおり)

7 基盤法第22条の3(地域計画に係る提案の特例)を活用する場合には、以下を記載してください。

農用地所有者等数(人)	うち計画同意者数(人・%)
-------------	---------------

注1:「農用地所有者等」欄には、区域内の農用地等の所有者、賃借人等の使用収益権者の数を記載してください。

注2:「うち計画同意者数」欄には、同意者数を記載してください。

注3:提案する地区の対象となる範囲を目標地図に明記してください。

(留意事項)

農業を担う者を位置付ける際、これらの者の氏名が含まれた地域計画について、法令に基づく手続として、本人の同意なく、関係者の意見聴取や、地域計画の案の縦覧、地域計画の公告を行うことができますが、個人情報保有に当たっては、利用目的をできる限り特定し、本人から直接書面に記録された個人情報を取得するときは、あらかじめ、本人に対し、その利用目的を明示してください。

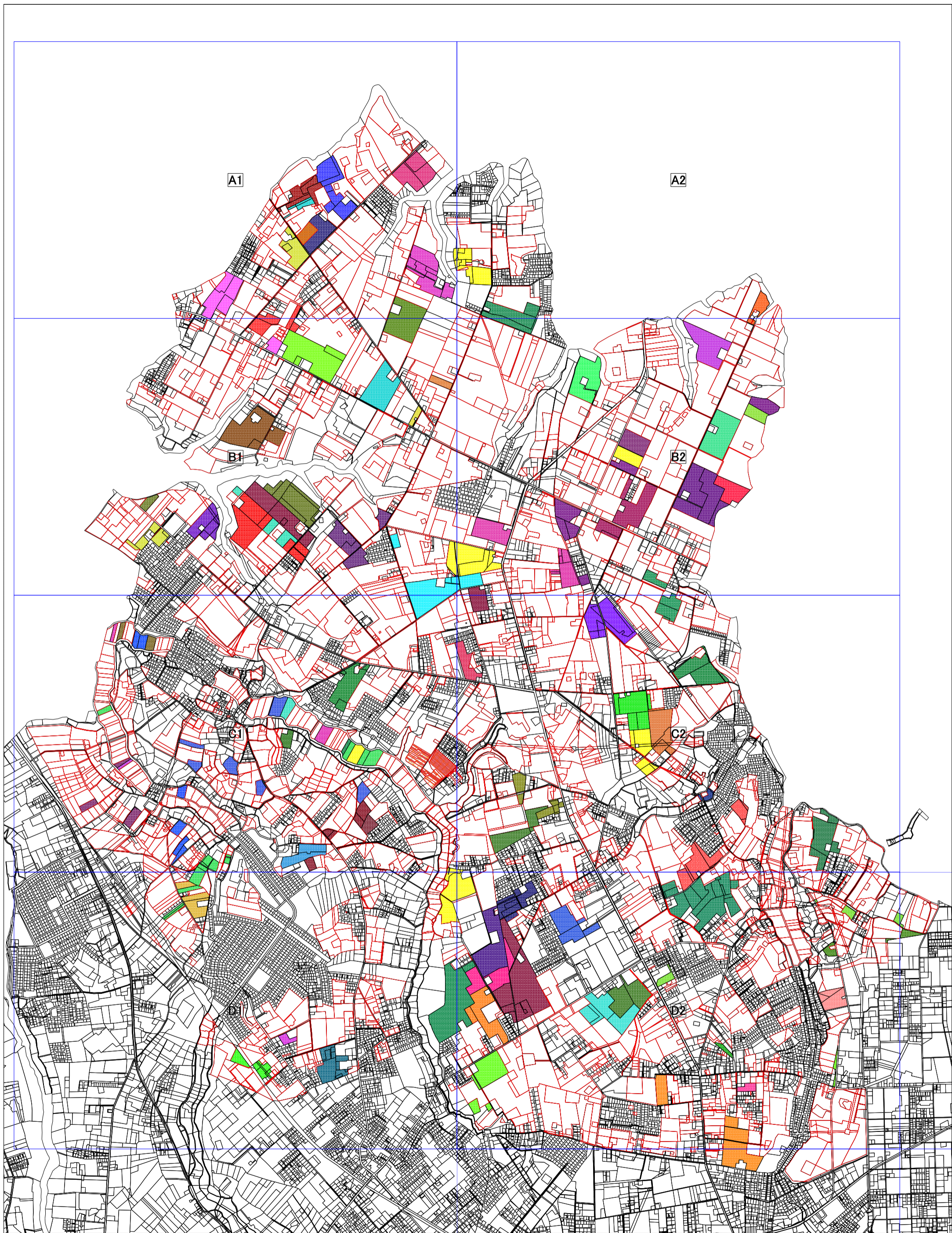
また、市町村の公報への掲載等とは別に、インターネットの利用により関係者以外の不特定多数に対して情報を提供する場合は、氏名を削除するなど配慮してください。

必要に応じて区域内の農用地の一覧を参考として添付してください。

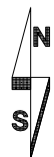
別紙 4 地域内の農業を担う者一覧(目標地図に位置付ける者)

属性	農業を担う者 (氏名・名称)	現状			10年後 (目標年度:令和16年度)				
		経営作目等	経営面積	作業受託面積	経営作目等	経営面積	作業受託面積	目標地図上の表示	備考
1	認農	露地野菜、施設野菜	1.3 ha	0 ha	露地野菜、施設野菜	1.3 ha	0 ha	A1	
2	利用者	露地野菜、施設野菜	3.3 ha	0 ha	露地野菜、施設野菜	3.3 ha	0 ha	A2	
3	利用者	水稲	0.4 ha	0 ha	水稲	0.4 ha	0 ha	A3	
4	認農	露地野菜	2.5 ha	0 ha	露地野菜	2.5 ha	0 ha	A4	
5	認農	露地野菜、施設野菜	3.8 ha	0 ha	露地野菜、施設野菜	3.8 ha	0 ha	A5	
6	利用者	水稲	0.9 ha	0 ha	水稲	0.9 ha	0 ha	B1	
7	利用者	露地野菜、施設野菜	2.3 ha	0 ha	露地野菜、施設野菜	2.3 ha	0 ha	B2	
8	認農	露地野菜	1.5 ha	0 ha	露地野菜	1.5 ha	0 ha	B3	
9	利用者	露地野菜、花卉	1 ha	0 ha	露地野菜、花卉	1 ha	0 ha	B4	
10	利用者	露地野菜、施設野菜	0.9 ha	0 ha	露地野菜、施設野菜	0.9 ha	0 ha	B5	
11	認農	露地野菜	3.1 ha	0 ha	露地野菜	3.1 ha	0 ha	C1	
12	利用者	露地野菜	1.9 ha	0 ha	露地野菜	1.9 ha	0 ha	C2	
13	利用者	露地野菜	1.9 ha	0 ha	露地野菜	1.9 ha	0 ha	C3	
14	認農	露地野菜	3.6 ha	0 ha	露地野菜	3.6 ha	0 ha	C4	
15	利用者	露地野菜、施設野菜	2.1 ha	0 ha	露地野菜、施設野菜	2.1 ha	0 ha	C5	
16	利用者	露地野菜	2 ha	0 ha	露地野菜	2 ha	0 ha	D1	
17	利用者	露地野菜、施設野菜	1.9 ha	0 ha	露地野菜、施設野菜	1.9 ha	0 ha	D2	
18	利用者	露地野菜、施設野菜	2.1 ha	0 ha	露地野菜、施設野菜	2.1 ha	0 ha	D3	
19	認農	露地野菜、施設野菜	1.7 ha	0 ha	露地野菜、施設野菜	1.7 ha	0 ha	D4	
20	認農	露地野菜、施設野菜	2 ha	0 ha	露地野菜、施設野菜	2 ha	0 ha	D5	
21	利用者	露地野菜	1.7 ha	0 ha	露地野菜	1.7 ha	0 ha	E1	
22	利用者	露地野菜、水稲	0.1 ha	0 ha	露地野菜、水稲	0.1 ha	0 ha	E2	
23	利用者	露地野菜	2.2 ha	0 ha	露地野菜	2.2 ha	0 ha	E3	
24	認農	露地野菜、施設野菜	2.2 ha	0 ha	露地野菜、施設野菜	2.2 ha	0 ha	E4	
25	利用者	露地野菜、施設野菜	1.4 ha	0 ha	露地野菜、施設野菜	1.4 ha	0 ha	E5	
26	認就	施設野菜	1 ha	0 ha	施設野菜	1 ha	0 ha	F1	
27	利用者	露地野菜、水稲	1.9 ha	0 ha	露地野菜、水稲	1.9 ha	0 ha	F2	
28	利用者	水稲	0.2 ha	0 ha	水稲	0.2 ha	0 ha	F3	
29	認農	露地野菜、施設野菜	3 ha	0 ha	露地野菜、施設野菜	3 ha	0 ha	F4	
30	認農	露地野菜、施設野菜	1.8 ha	0 ha	露地野菜、施設野菜	1.8 ha	0 ha	F5	
31	利用者	露地野菜、施設野菜	1.1 ha	0 ha	露地野菜、施設野菜	1.1 ha	0 ha	G1	
32	認農	露地野菜、施設野菜	2.1 ha	0 ha	露地野菜、施設野菜	2.1 ha	0 ha	G2	
33	認農	露地野菜、施設野菜	2.2 ha	0 ha	露地野菜、施設野菜	2.2 ha	0 ha	G3	
34	利用者	露地野菜、施設野菜	2.5 ha	0 ha	露地野菜、施設野菜	2.5 ha	0 ha	G4	
35	利用者	露地野菜、水稲	0.8 ha	0 ha	露地野菜、水稲	0.8 ha	0 ha	G5	
36	利用者	水稲	0.5 ha	0 ha	水稲	0.5 ha	0 ha	H1	
37	認農	露地野菜、施設野菜	7.9 ha	0 ha	露地野菜、施設野菜	7.9 ha	0 ha	H2	

38	利用者	花卉	0.5 ha	0 ha	花卉	0.5 ha	0 ha	H3	
39	認農	露地野菜、施設野菜	2 ha	0 ha	露地野菜、施設野菜	2 ha	0 ha	H4	
40	利用者	露地野菜、施設野菜	0.6 ha	0 ha	露地野菜、施設野菜	0.6 ha	0 ha	H5	
41	利用者	露地野菜、施設野菜	2.7 ha	0 ha	露地野菜、施設野菜	2.7 ha	0 ha	I1	
42	利用者	露地野菜、施設野菜	2.3 ha	0 ha	露地野菜、施設野菜	2.3 ha	0 ha	I2	
43	利用者	露地野菜	0.2 ha	0 ha	露地野菜	0.2 ha	0 ha	I3	
44	利用者	露地野菜	1.5 ha	0 ha	露地野菜	1.5 ha	0 ha	I4	
45	利用者	露地野菜	0.3 ha	0 ha	露地野菜	0.3 ha	0 ha	I5	
46	利用者	露地野菜	2.8 ha	0 ha	露地野菜	2.8 ha	0 ha	J1	
47	利用者	露地野菜、施設野菜	1.6 ha	0 ha	露地野菜、施設野菜	1.6 ha	0 ha	J2	
48	利用者	露地野菜	0.7 ha	0 ha	露地野菜	0.7 ha	0 ha	J3	
49	利用者	露地野菜、施設野菜	1.2 ha	0 ha	露地野菜、施設野菜	1.2 ha	0 ha	J4	
50	利用者	露地野菜	0.4 ha	0 ha	露地野菜	0.4 ha	0 ha	J5	
51	認農	露地野菜、施設野菜	2.6 ha	0 ha	露地野菜、施設野菜	2.6 ha	0 ha	K1	
52	利用者	露地野菜、施設野菜	1.8 ha	0 ha	露地野菜、施設野菜	1.8 ha	0 ha	K2	
53	認就	露地野菜	1.6 ha	0 ha	露地野菜	1.6 ha	0 ha	K3	
54	利用者	露地野菜	1.1 ha	0 ha	露地野菜	1.1 ha	0 ha	K4	
55	利用者	露地野菜	0.8 ha	0 ha	露地野菜	0.8 ha	0 ha	K5	
56	利用者	露地野菜	0.7 ha	0 ha	露地野菜	0.7 ha	0 ha	L1	
57	認農	露地野菜、施設野菜	1.7 ha	0 ha	露地野菜、施設野菜	1.7 ha	0 ha	L2	
58	利用者	露地野菜、施設野菜	1.6 ha	0 ha	露地野菜、施設野菜	1.6 ha	0 ha	L3	
59	利用者	露地野菜	1.6 ha	0 ha	露地野菜	1.6 ha	0 ha	L4	
60	利用者	露地野菜、水稻	1.2 ha	0 ha	露地野菜、水稻	1.2 ha	0 ha	L5	
61	利用者	露地野菜、施設野菜	0.1 ha	0 ha	露地野菜、施設野菜	0.1 ha	0 ha	M1	
62	利用者	露地野菜、施設野菜	2.1 ha	0 ha	露地野菜、施設野菜	2.1 ha	0 ha	M2	
63	利用者	果樹	2.9 ha	0 ha	果樹	2.9 ha	0 ha	M3	
64	利用者	露地野菜、施設野菜	0.3 ha	0 ha	露地野菜、施設野菜	0.3 ha	0 ha	M4	
65	利用者	水稻	0.4 ha	0 ha	水稻	0.4 ha	0 ha	M5	
66	利用者	露地野菜	1.1 ha	0 ha	露地野菜	1.1 ha	0 ha	N1	
67	利用者	露地野菜	0.3 ha	0 ha	露地野菜	0.3 ha	0 ha	N2	
68	利用者	露地野菜	1.9 ha	0 ha	露地野菜	1.9 ha	0 ha	N3	
69	認農	露地野菜	0.1 ha	0 ha	露地野菜	0.1 ha	0 ha	N4	
70	利用者	露地野菜、施設野菜	3.8 ha	0 ha	露地野菜、施設野菜	3.8 ha	0 ha	N5	
71	利用者	露地野菜	1 ha	0 ha	露地野菜	1 ha	0 ha	O1	
72	認農	露地野菜	4.2 ha	0 ha	露地野菜	4.2 ha	0 ha	O2	
73	利用者	露地野菜、施設野菜	0.7 ha	0 ha	露地野菜、施設野菜	0.7 ha	0 ha	O3	
74	利用者	露地野菜	0.9 ha	0 ha	露地野菜	0.9 ha	0 ha	O4	
75	利用者	露地野菜	0.2 ha	0 ha	露地野菜	0.2 ha	0 ha	O5	
76	利用者	露地野菜、水稻	3.2 ha	0 ha	露地野菜、水稻	3.2 ha	0 ha	P1	
77	利用者	露地野菜、水稻	2.3 ha	0 ha	露地野菜、水稻	2.3 ha	0 ha	P2	
78	利用者	果樹	1 ha	0 ha	果樹	1 ha	0 ha	P3	
79	利用者	露地野菜、水稻	3 ha	0 ha	露地野菜、水稻	3 ha	0 ha	P4	
80	認農	露地野菜、施設野菜	1.9 ha	0 ha	露地野菜、施設野菜	1.9 ha	0 ha	P5	
81	利用者	露地野菜、水稻	0.8 ha	0 ha	露地野菜、水稻	0.8 ha	0 ha	Q1	
82	認就	露地野菜	0.5 ha	0 ha	露地野菜	0.5 ha	0 ha	Q2	




誰もが住んでみたい村に
農業農村整備



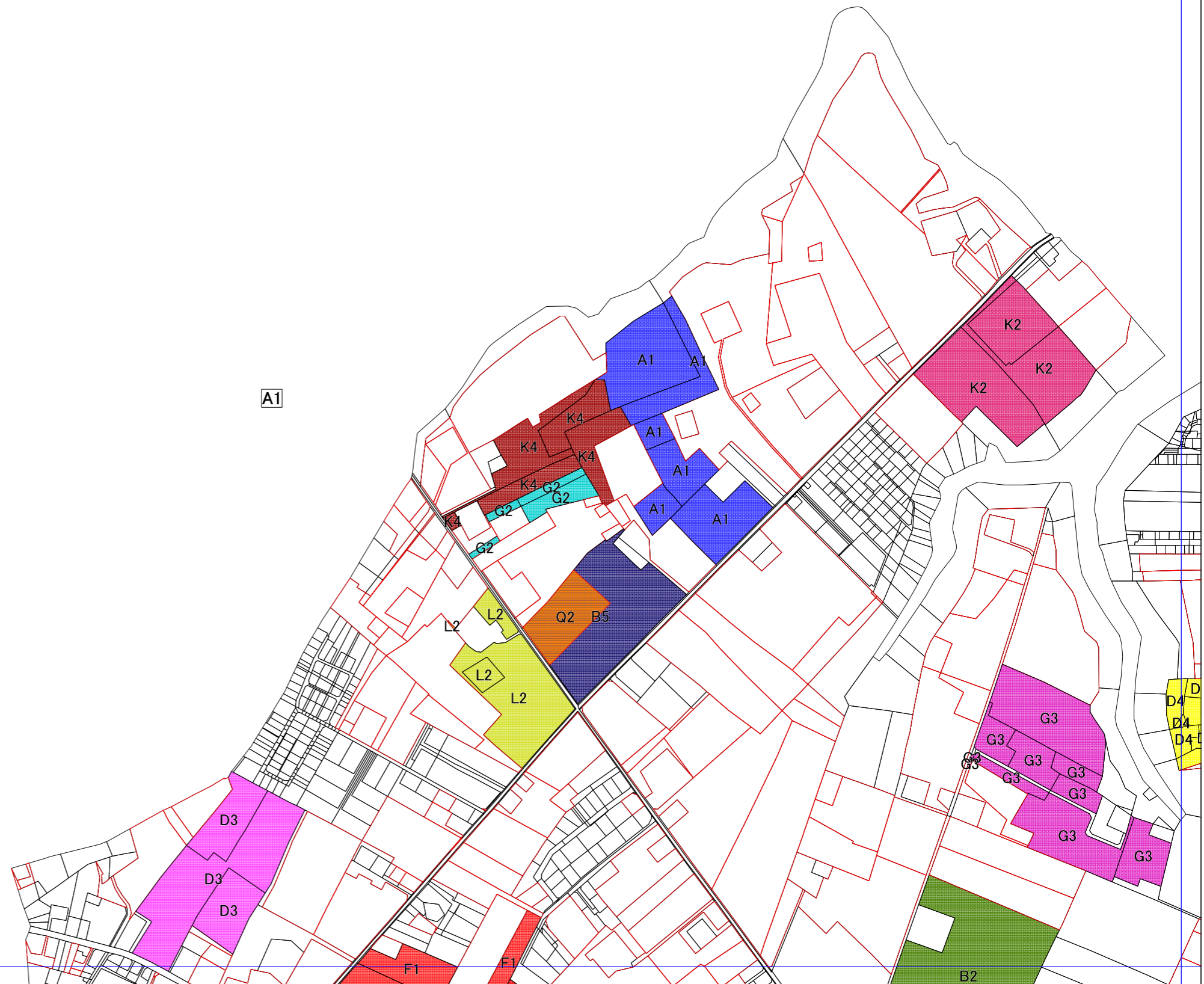
目標地図[八街北]

凡例

 農業の担い手

 今後検討

1:15000



A1

A1



誰もが住んでみたい村に
農業農村整備



目標地図[八街北]

凡例

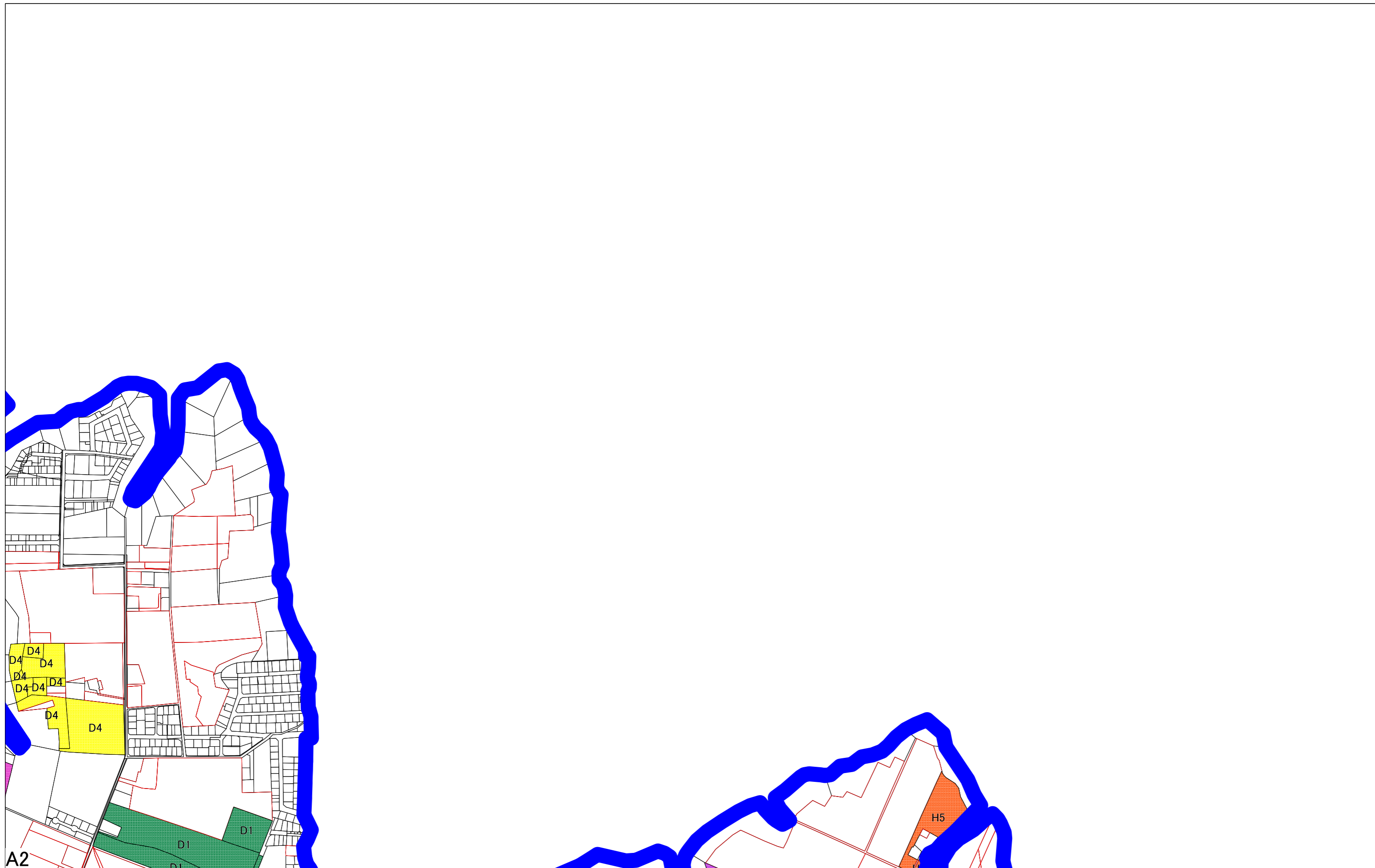


農業の担い手





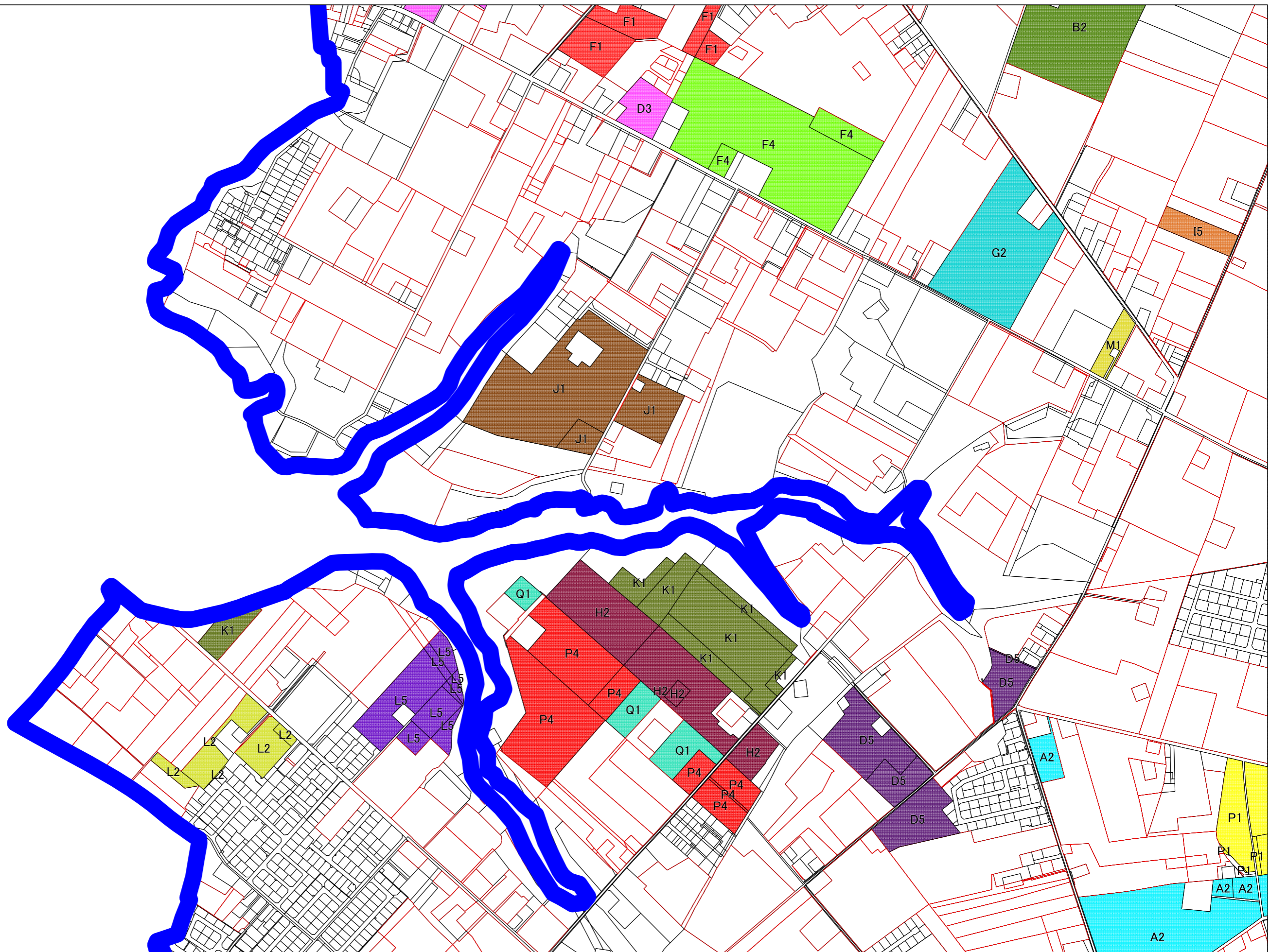
今後検討

1:5000

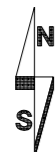


目標地図[八街北]

凡例  農業の担い手  今後検討



B1



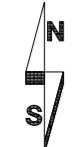
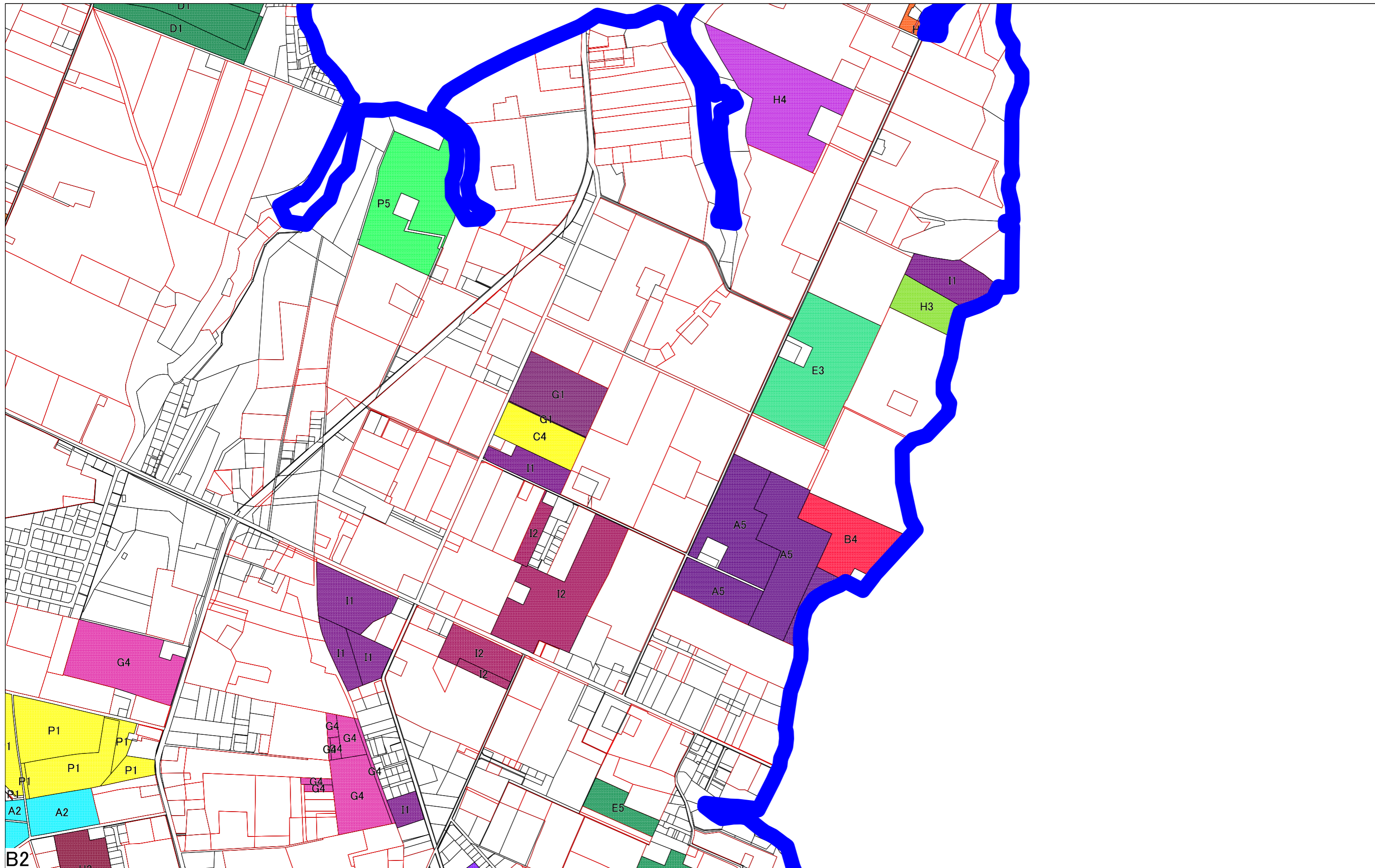
目標地図[八街北]

凡例

農業の担い手

今後検討

1:5000



目標地図[八街北]

凡例

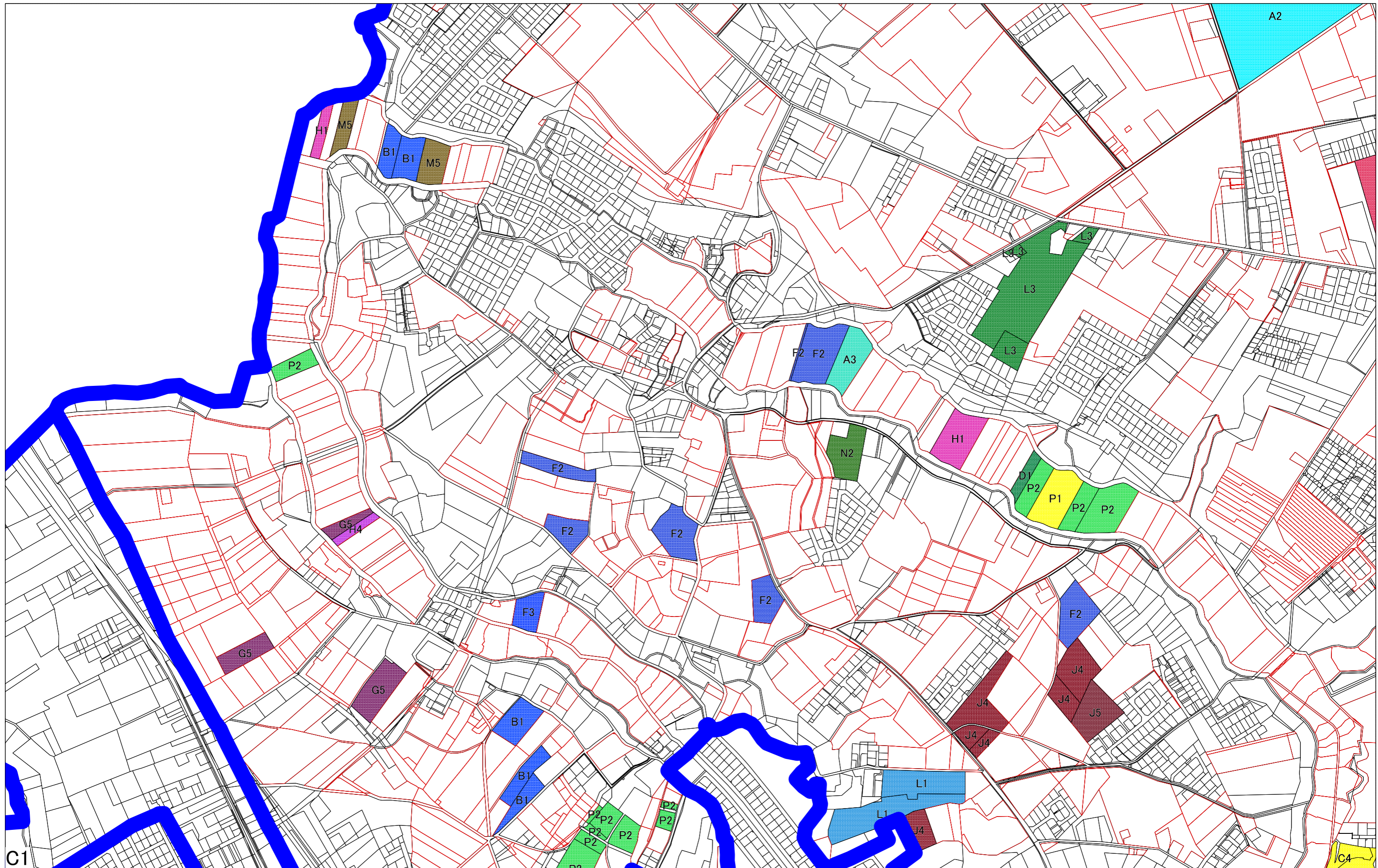


農業の担い手

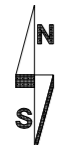


今後検討

1:5000




誰もが住んでみたい村に
農業農村整備



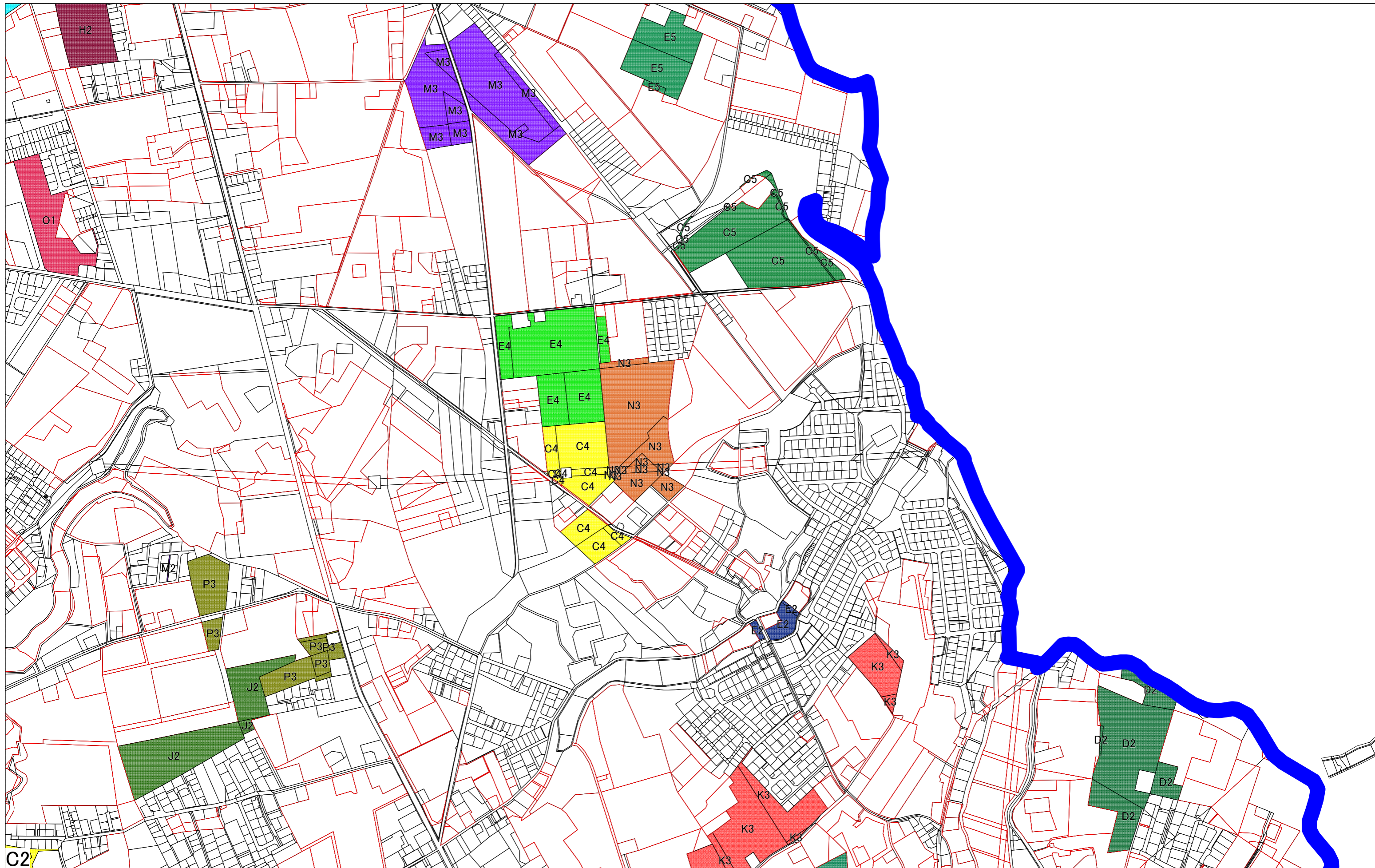
目標地図[八街北]

凡例

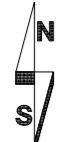
 農業の担い手

 今後検討

1:5000



C2



目標地図[八街北]

凡例

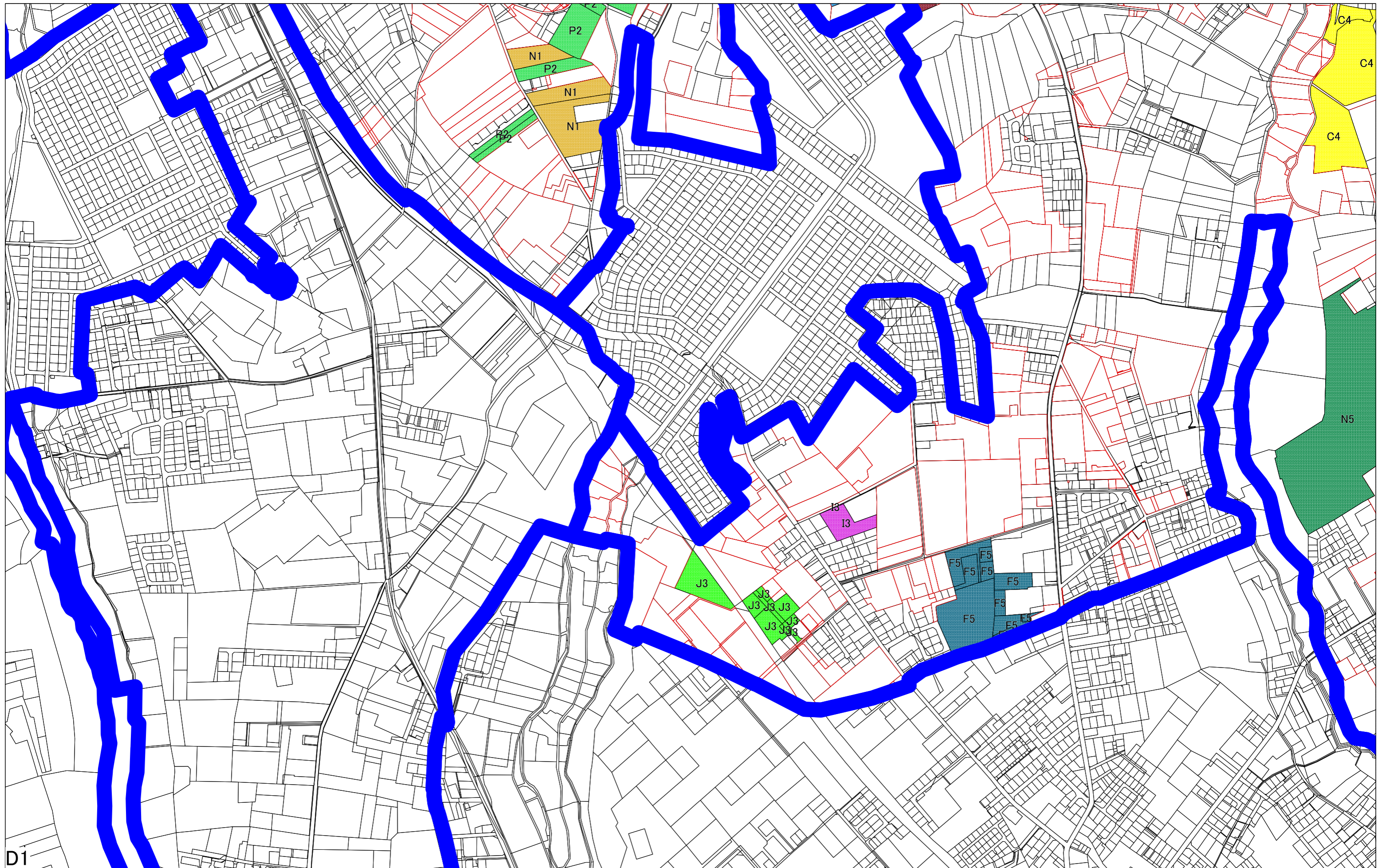


農業の担い手



今後検討

1:5000



D1



目標地図[八街北]

凡例

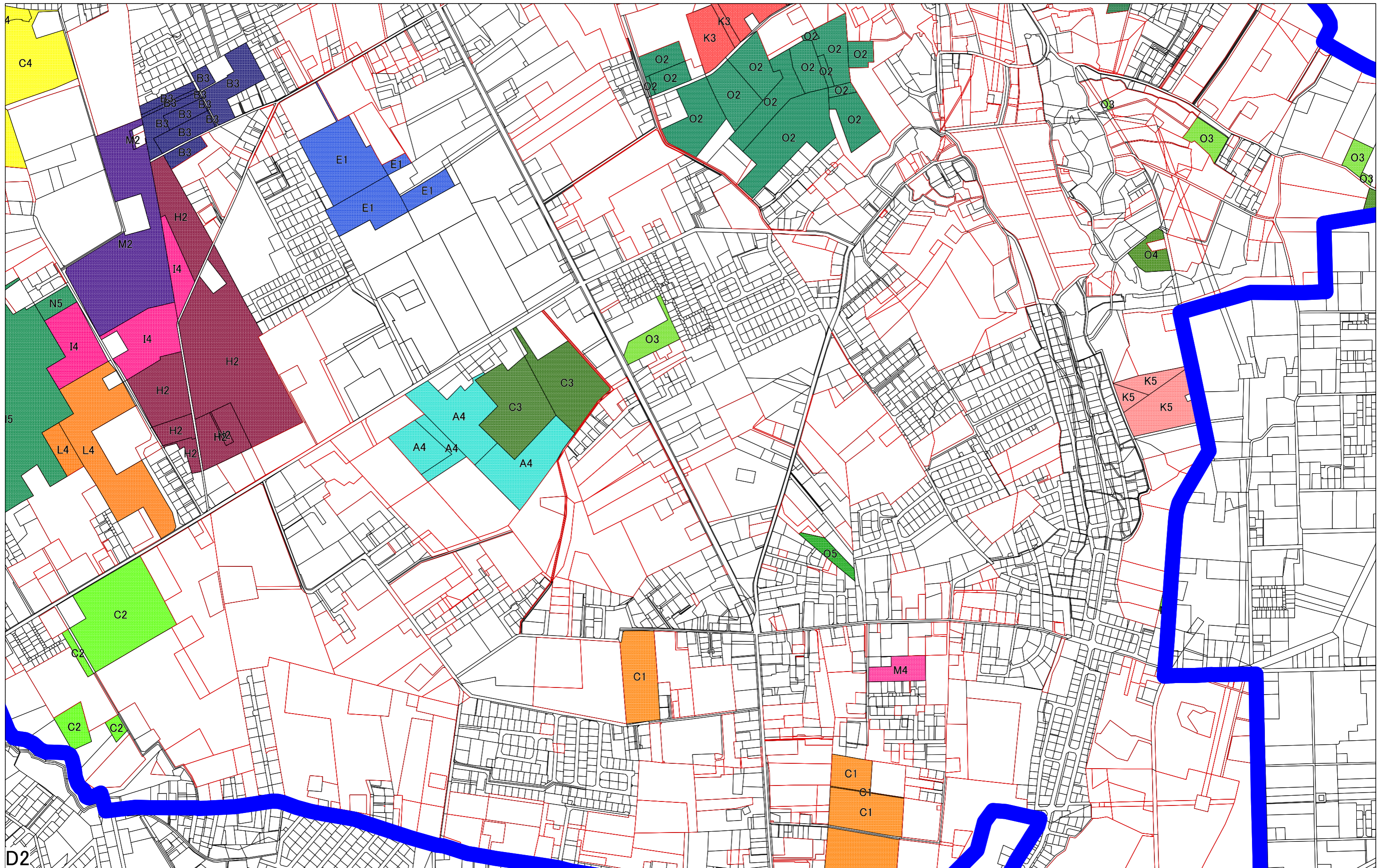


農業の担い手



今後検討


1:5000



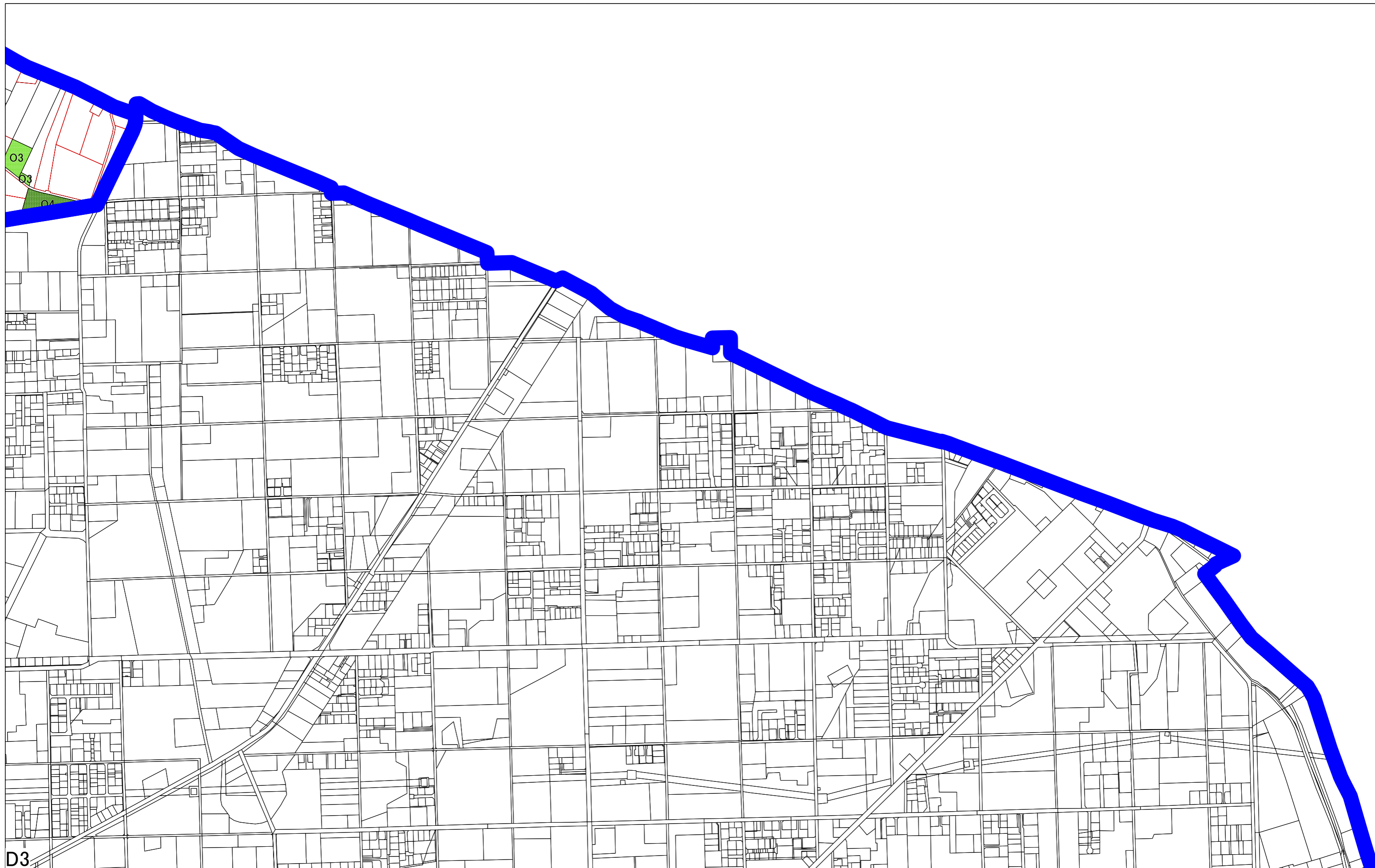
目標地図[八街北]

凡例

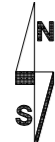
 農業の担い手

 今後検討

1:5000



D3



目標地図[八街北]

凡例



農業の担い手



今後検討

1:5000



E2



目標地図[八街北]

凡例



農業の担い手



今後検討

1:5000