

# 【記載例】※片側交互通行

## 道路工事等協議書

八道管第 号  
年 月 日

佐倉警察署長 様

千葉県八街市八街ほ35番地29  
八街市道路管理者  
八街市長 北村 新司 印

工事（作業）種別	上水道管取り出し工事	道路の種別	市道 13026 号線
場所又は区間	自 八街市 榎戸415番 地先 至 八街市 榎戸415番 地先		
協議事項	期間	回答の日から 令和 〇〇年 〇〇月 〇〇日限り	
	工事又は作業の方法の概要	( 昼間 : 夜間 ) 工事 交通整理員(ガードマン)を 2 名以上配置する。 規制範囲: 幅員約 3.0 m 延長約 20.0 m	
	道路交通に関する処置	工事は ( 片側交互通行 : 車両通行止め ) とし、 工事区間の前後に工事標識等を設置する。 ( 昼間 : 夜間 ) は、交通開放する。	
添付書類	方法又は形態、位置図、保安施設図、交通措置図、迂回路案内図、区長同意書		
現場責任者	所属	千葉県八街市水道課	電話 043-443-0677
	氏名	水道課長	
現場代理人	所属	榎戸水道	電話 043-443-1111
	氏名	代表取締役 榎戸 花子	
佐倉交第 号 上記の協議について別紙のとおり回答する。 年 月 日 八街市道路管理者 八街市長 北村 新司 様 佐倉警察署長			

# 【記載例】

(片側交互通行)

市道 13026 号線

## 方法又は形態

### 1. 目的

上水道管取り出し工事です。

### 2. 使用道路説明

使用道路は ( 車道 : 歩道 ) 幅員約 6.0 mで、  
その道路を幅約 2.5 m、延長約 20.0 m内にて工事を実施します。

(内、掘削：幅約 2.0 m・延長約 0.6 m)

~~なお、片側施工後、規制換えを行い残りの片側を施工します。~~

掘削幅と延長は道路の  
縦断方向から見た距離  
を記入すること。

規制換えを行う場合は  
削除しないこと。

### 3. 措置体制

車両は片側交互通行とし、歩行者の通行部分を確保します。  
工事区間の前後及び区間中には工事標識等を設置し、作業中は交通整理員を  
配置します。  
なお、緊急車両に対しては、速やかに交通開放します。

### 4. 誘導方法 (誘導人数等)

工事中は、交通整理員を 2 名以上配置し交通整理を行います。  
また、住宅等へのやむを得ない場合の進入については、十分な事故防止に  
努め誘導を実施します。

### 5. 期間 (時間・夜間等)

~~工事は昼間工事 9時から17時 で実施し、夜間は開放します。~~  
~~工事は夜間工事 21時から 5時 で実施し、昼間は開放します。~~

### 6. 実質期間

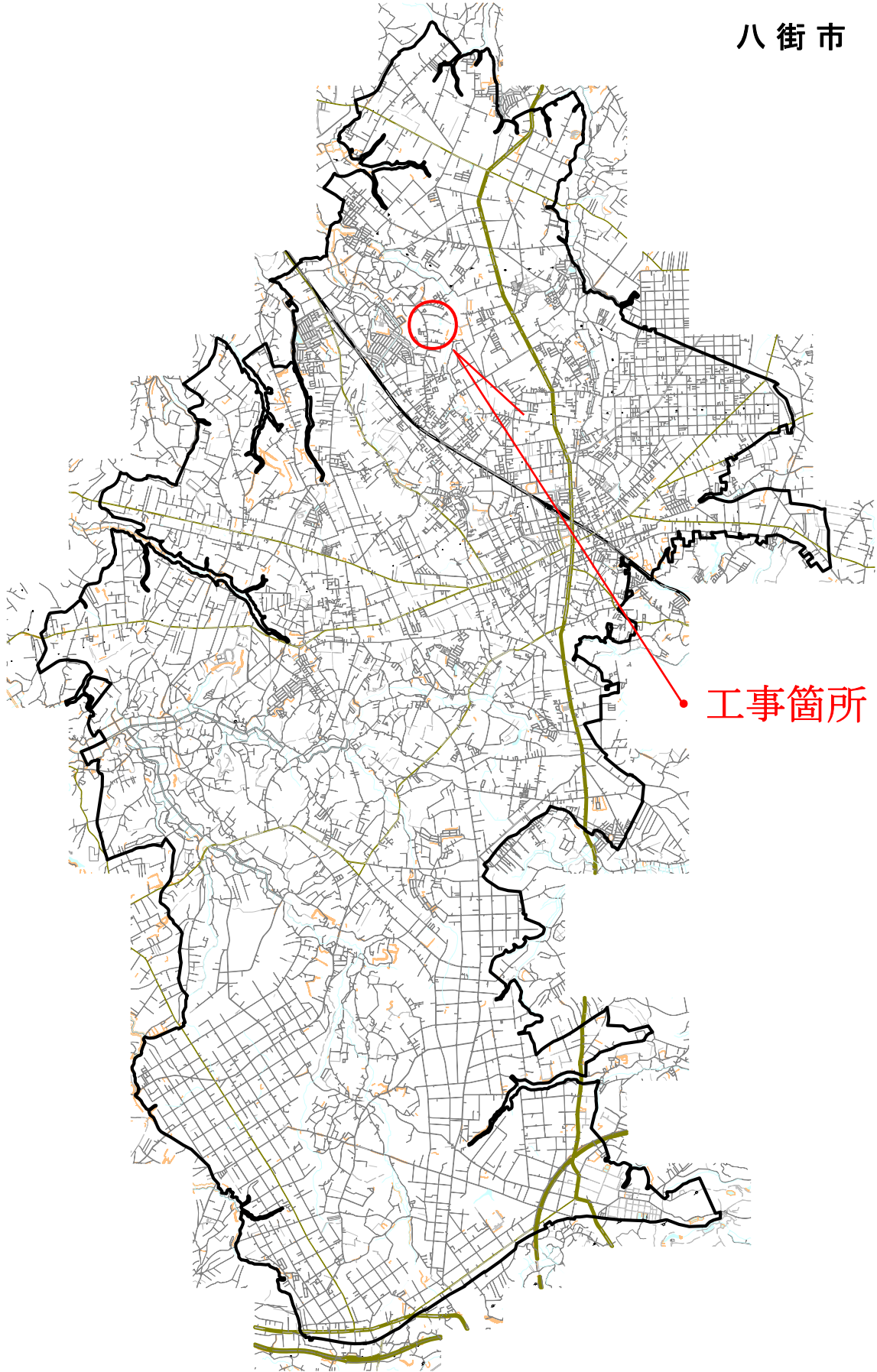
現場工事期間は、実質 2 日間程度です。

### 7. 広報

付近住民に対する広報は十分に行います。

# 位置図

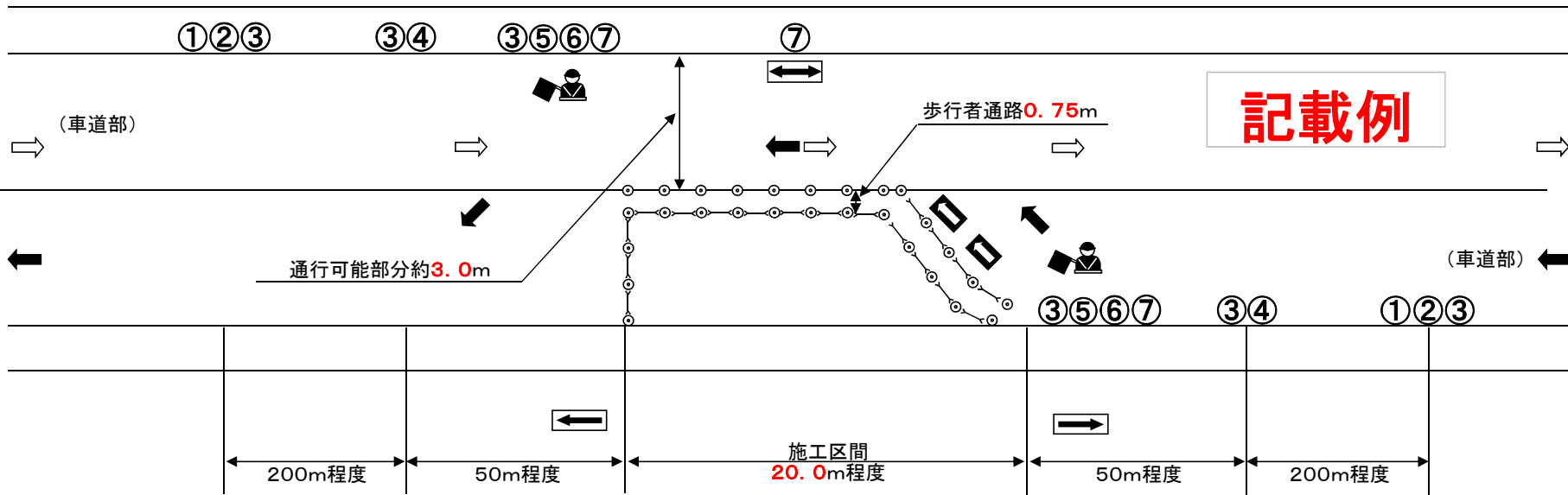
八街市



工事箇所

保安施設図

車両片側交互通行



凡 例	
	交通整理員
	セーフティコーン(反射式)
	矢印板
	コーンバースはバリケード
	照明灯
	補助標識(始り・区間内・終り)

記号名称	① 工事標示板	② お願い標示板	③ 片側通行予告標示板	④ 警戒標識(214)	⑤ 停止位置標示板	⑥ 規制標識(312-F)	⑦ 規制標識(330)
様式 および 標準 寸法  (mm)							

# (例) ※片側交互通行の時に使用

## 交通措置図



# 【記載例】 ※車両通行止め

## 道路工事等協議書

八道管第 号  
年 月 日

佐倉警察署長 様

千葉県八街市八街ほ35番地29  
八街市道路管理者  
八街市長 北村 新司 印

工事（作業）種別	上水道管取り出し工事		道路の種別	市道 <u>08002</u> 号線	
場所又は区間	自 八街市 <u>大木671番</u> 地先 至 八街市 <u>大木671番</u> 地先				
協議事項	期間	回答の日から <u>令和</u> <u>〇〇</u> 年 <u>〇〇</u> 月 <u>〇〇</u> 日限り			
	工事又は作業の方法の概要	( <u>昼間</u> : 夜間 ) 工事 交通整理員(ガードマン)を <u>2</u> 名以上配置する。 規制範囲：幅員約 <u>4.0</u> m 延長約 <u>20.0</u> m			
	道路交通に関する処置	工事は ( 片側交互通行 : <u>車両通行止め</u> ) とし、 工事区間の前後に工事標識等を設置する。 ( 昼間 : <u>夜間</u> ) は、交通開放する。			
添付書類	<u>方法又は形態</u> 、 <u>位置図</u> 、 <u>保安施設図</u> 、交通措置図、 <u>迂回路案内図</u> 、 <u>区長同意書</u>				
現場責任者	所属	千葉県八街市水道課	電話	043-443-0677	
	氏名	水道課長			
現場代理人	所属	<u>榎戸水道</u>	電話	<u>043-443-1111</u>	
	氏名	<u>代表取締役 榎戸 花子</u>			
佐倉交第 号					
上記の協議について別紙のとおり回答する。					
年 月 日					
八街市道路管理者 八街市長 北村 新司 様					
佐倉警察署長					

# 【記載例】

(車両通行止め)

市道 08002 号線

## 方法又は形態

### 1. 目的

上水道管取り出し工事です。

### 2. 使用道路説明

使用道路は ( 車道 : 歩道 ) 幅員約 4.0 mで、  
その道路を幅約 4.0 m、延長約 20.0 m内にて工事を実施します。  
(内、掘削：幅約 2.5 m・延長約 0.6 m)

掘削幅と延長は道路の  
縦断方向から見た距離  
を記入すること。

### 3. 措置体制

車両は片側交互通行とし、歩行者の通行部分を確保します。  
工事区間の前後及び区間中には工事標識等を設置し、作業中は交通整理員を  
配置します。  
工事区間の前後に迂回路案内板を設置します。  
実質的な通行止め期間は、2 日程度です。  
なお、緊急車両に対しては、速やかに交通開放します。

### 4. 誘導方法 (誘導人数等)

工事中は、交通整理員を 2 名以上配置し交通整理を行います。  
また、住宅等へのやむを得ない場合の進入については、十分な事故防止に  
努め誘導を実施します。

### 5. 期間 (時間・夜間等)

工事は昼間工事 9時から17時 で実施し、夜間は開放します。  
~~工事は夜間工事 21時から 5時 で実施し、昼間は開放します。~~

### 6. 実質期間

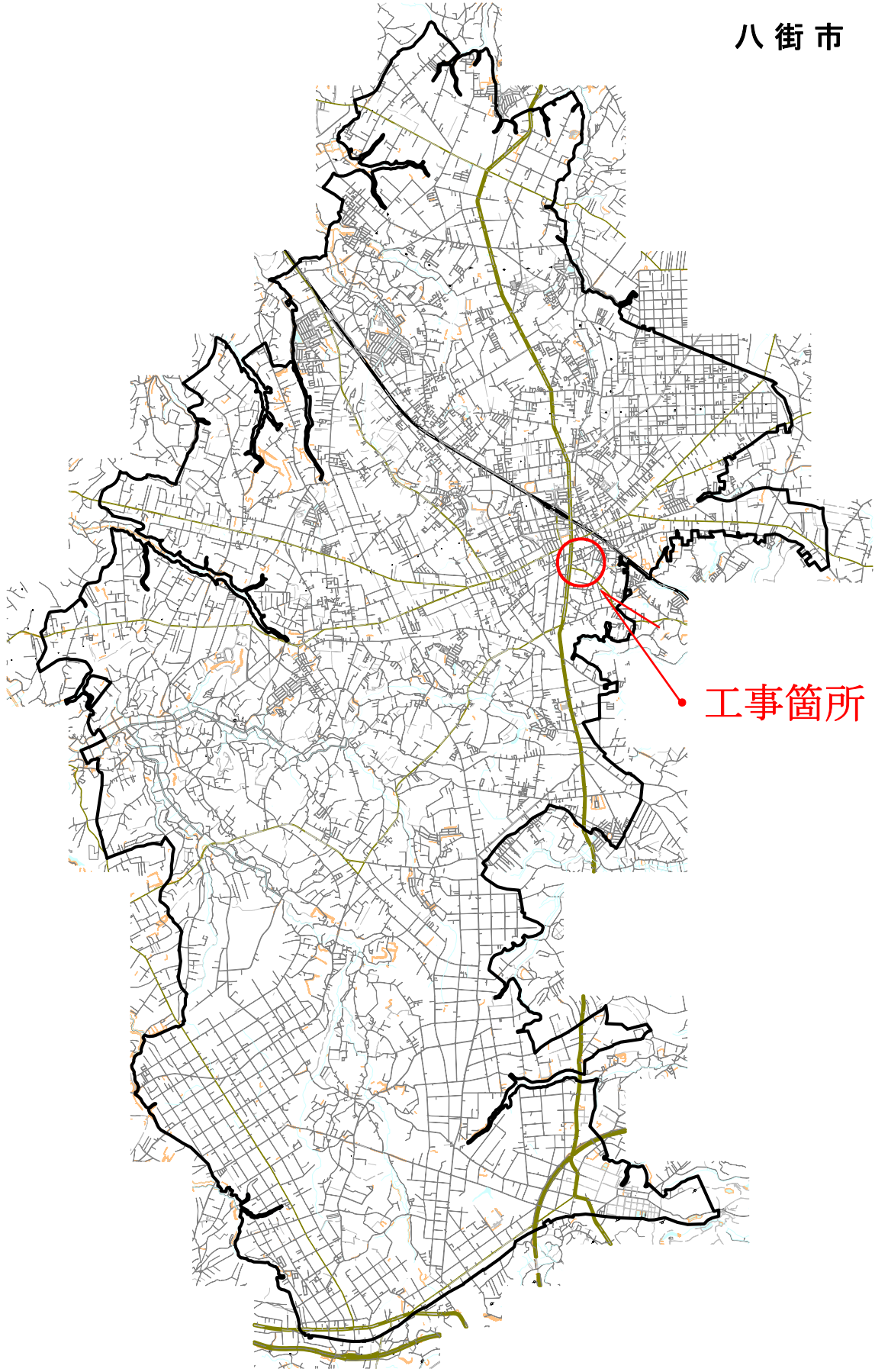
現場工事期間は、実質 2 日間程度です。

### 7. 広報

付近住民に対する広報は十分に行います。

# 位置図

八街市

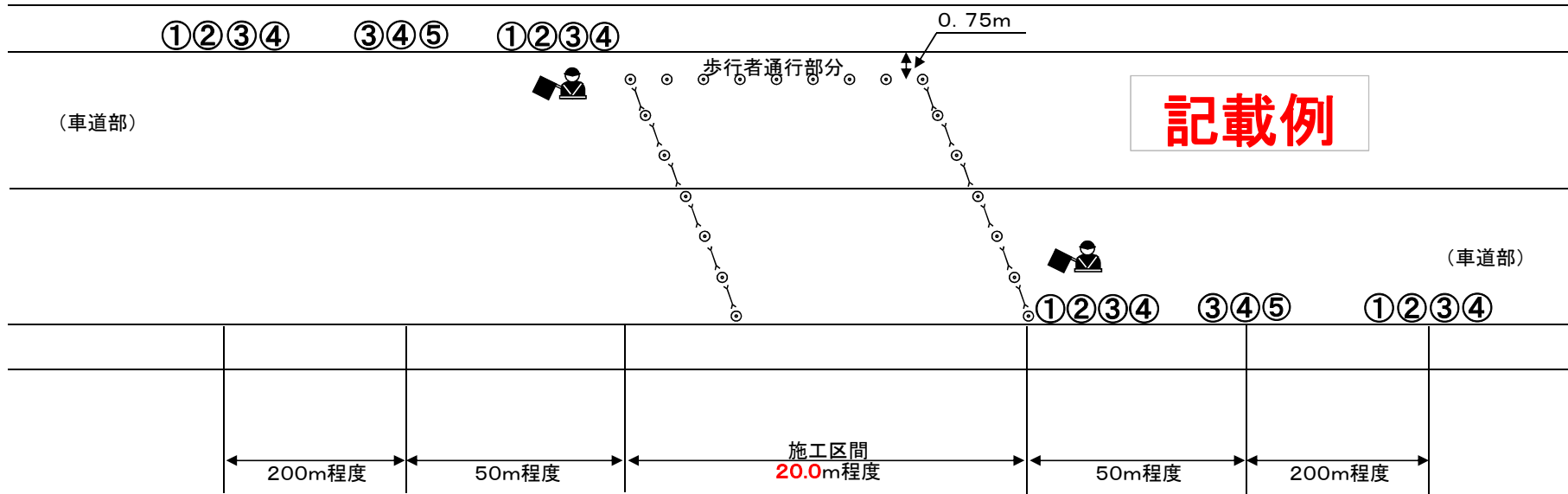


工事箇所



保安施設図

車両通行止め



凡 例	
	交通整理員
	セーフティコーン(反射式)
	矢印板
	コーンバースはバリケード
	照明灯
	補助標識(始り・区間内・終り)

記号名称	① 工事標示板	② お願い標示板	③ 予告標示板	④ 予告標示板	⑤ 警戒標識(214)	⑥ 規制標識(312-F)	⑦ 規制標識(330)
様式および標準寸法(mm)	<p>1100 1800</p>	<p>1100 2000</p>	<p>550 1400</p>	<p>550 1400</p>	<p>1800程度 50m先</p>	<p>1800程度 800</p>	<p>1800程度 1200</p>

# (例) ※車両通行止めの際に使用

## 迂回路案内図



## 【記載例】

〇〇 区長 〇〇 様

### 道路工事に伴う車両通行止めについて（お願い）

市道〇八〇〇二号線の道路工事にあたり、下記の期間車両通行止めで行うことになりました。何卒、趣旨内容等御理解下され車両通行止めに御同意を賜われますようお願い申し上げます。

なお、お手数ながら下記欄に御記名、押印をお願い致します。

記

[工事名] 上水道管取り出し工事

[工事場所] 自 八街市 大木671番 地先

至 八街市 大木671番 地先

[工事期間] 令和 〇〇年 〇〇月 〇〇日 旬～令和 〇〇年 〇〇月 〇〇日 旬  
(通行止めは、実日数 〇 日間程度)

[工事方法] 工事期間中、交通整理員を配置します。  
迂回案内板を設置します。

## 同意書

市道〇八〇〇六号線上水道管取り出し工事に伴う車両通行止めの件、同意します。

令和 〇〇年 〇〇月 〇〇日

住所 八街市 〇〇 〇〇-〇〇

氏名 〇〇 区長 〇〇 〇〇 印

# (付近住民に対する広報文章例)

令和〇〇年△△月□□日

関係各位

## 道路工事に伴う車両通行止めのお知らせ

皆様におかれましては、ますますご健勝のこととお喜び申し上げます。また、日頃より当市の水道行政につきまして、多大なるご理解、ご協力を頂き厚く御礼申し上げます。

このたび市道08002号線の道路工事にあたり、下記の期間車両通行止めで行うことになりました。何卒、趣旨内容等御理解下され車両通行止めに御同意を賜わりますようお願い申し上げます。

### 記

[工事名] 上水道管取り出し工事

[工事場所] 自 八街市 大木671番 地先

至 八街市 大木671番 地先

[工事期間] 令和 〇〇年 △△ 月 □ 旬～令和 〇〇年 △△ 月 □ 旬

(通行止めは、実日数 〇 日程度)

[工事方法] 工事期間中、交通整理員を配置します。

迂回案内板を設置します。

地図添付

裏面印刷

別紙参照