



人口の動き 9月1日現在 人口67,055人(前月比+137人) 男34,468人女32,587人世帯数32,731世帯

八街市議会の新しい議員を紹介します

8月27日(日)に行われた八街市議会議員一般選挙の結果、市民の皆さんの代表として貴重な役割を担う新しい市議会議員20人が決まりました。(氏名の下の数字は当選回数です)

また、今回の投票率は、39.34%(前回比1.29%増)でした。
 議会事務局 ☎443-1482



丸山 わき子 ⑬



加藤 弘 ⑦



林 政男 ⑦



小高 良則 ⑥



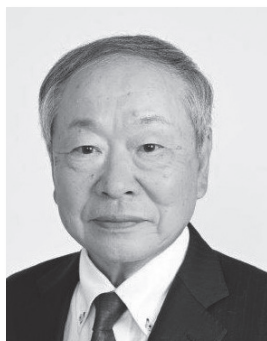
山口 孝弘 ⑥



桜田 秀雄 ⑤



石井 孝昭 ⑤



木村 利晴 ④



小菅 耕二 ④



鈴木 広美 ④



角 麻子 ③



小澤 孝延 ③



小川 喜敬 ③



木内 文雄 ②



栗林 澄恵 ②



小山 昌弘 ②



木村 由希子 ②



若泉 聡志 ①



清水 顕司 ①



後藤 祐樹 ①

家庭ごみの減量化にチャレンジしよう

家庭から出されるごみの減量化を促進するため、生ごみ処理容器(コンポスト・EM容器)と電気式生ごみ処理機を購入・設置した世帯に補助金を交付しています。

補助対象となる方

- ・市内に住所があり、現在住んでいる。
- ・市内に生ごみ処理容器・電気式生ごみ処理機を設置する場所がある。
- ・市税などを滞納していない。
- ・生ごみ処理容器・電気式生ごみ処理機を維持管理できる。
- ・処理後の生ごみを自ら処理できる。

補助対象基数・補助金額

- 生ごみ処理容器
- 補助基数 1世帯2基まで
- 補助金額 購入費2分の1(上限3000円)
- 電気式生ごみ処理機
- 補助基数 1世帯1基まで
- 補助金額 購入費2分の1(上限2000円)

※補助金額は、100円未満を切り捨てた金額です。
 購入・設置後3カ月以内に、交付申請書と必要書類をクリーン推進課へ提出してください。

交付申請書は、市ホームページからダウンロードできます。

☎443-6937
 クリーン推進課

記号の見方 時日時 会場 内容 対象 定員 費用 申し込み 締め切り 持ち物 問い合わせ

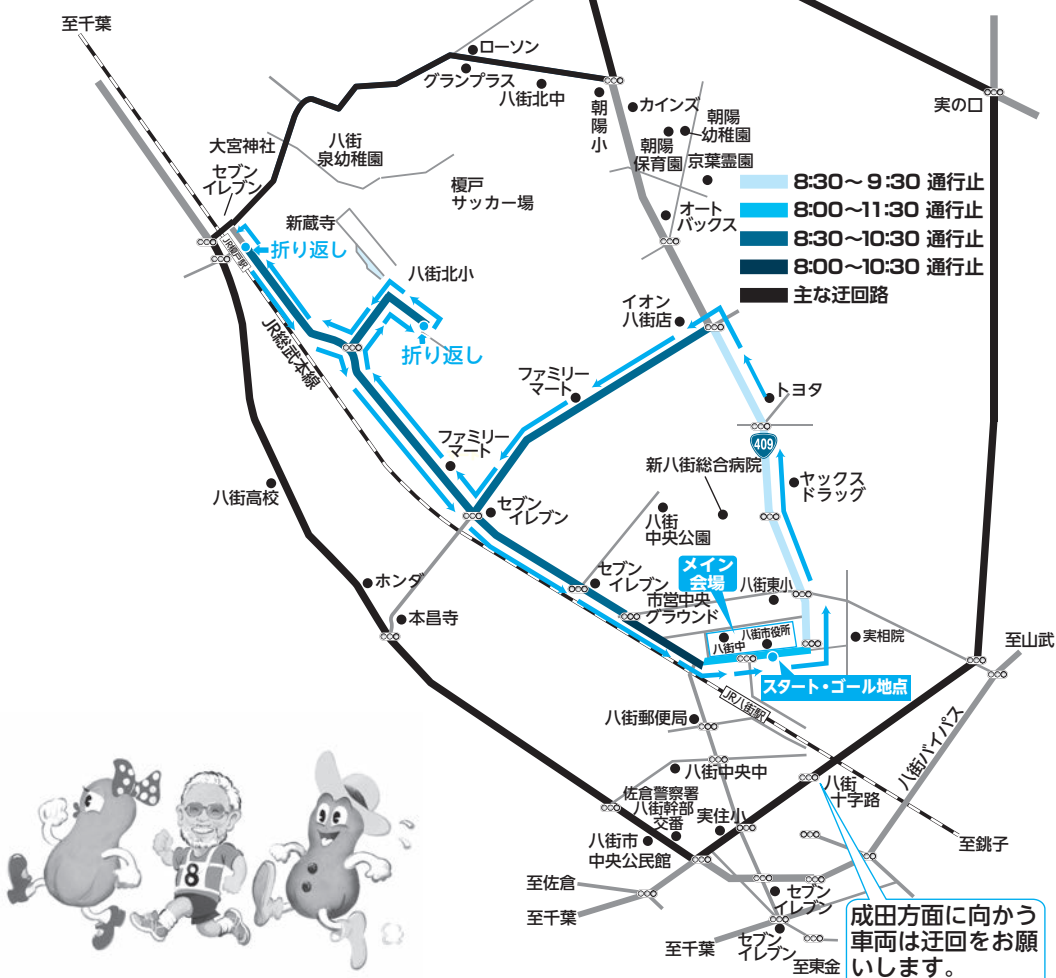
FAX 444-0815

第3回小出義雄杯八街落花生マラソン大会の交通規制にご協力を

10月22日(日) 8時00分～11時30分

全てのランナー通過後、順次開放します

マラソンコース以外の道路へ迂回をお願いします。
東金方面へ向かう大型車両は実の口方面へ迂回をお願いします。
また、マラソンコース上の駐車はご遠慮ください。



10月22日(日)に、第3回小出義雄杯八街落花生マラソン大会を開催します。

大会当日、コース上の道路は、午前8時～11時30分頃の間、交通規制を行います。警察や大会役員の指示に従うなど、ご協力をお願いします。

市役所駐車場は大会会場として使用するほか、午前中は交通規制による混雑が予想されますので、市役所にご用のある方は、午後から来庁していただきますよう、ご理解とご協力をお願いします。

路線バス停留所が一部利用できません

午前8時～11時30分頃は交通規制により、千葉交通住野線「八街市役所停留所」は、ご利用できません。

お近くの「八街駅北口停留所」をご利用ください。

八街市役所停留所が利用できない便

- 「八街駅北口」行き
午前8時34分・9時29分・10時51分
- 「京成成田駅」行き
午前8時56分・9時56分・11時16分

※本大会はスポーツ振興くじの助成を受けて運営しています。



小出義雄杯八街落花生マラソン大会
実行委員会事務局 (スポーツ振興課)
☎ 443-1465

市独自の給付金・支援金の申請はお済みですか？

飼料価格高騰対策支援金

コロナ禍における飼料等価格高騰により経営の影響を受けている畜産農家の方の負担を緩和するため、支援金を支給しています。

支給額

令和4年分の飼料購入合計額が令和3年分の飼料購入合計額と比較し増額分の30% (千円未満は切り捨て、上限は500万円)

※支給は1回限りです。

支給対象者

次の条件をすべて該当する方

- 申請時点で市内に住所を有する個人、または市内に本社の住所を有する法人
- 令和4年1月1日以降の畜産物の販売収入があること
- 令和4年分の飼料購入額が令和3年分の飼料購入額を上回っていること
- 市税の滞納がないこと

申請受付期限

10月31日(火) (当日消印有効)
※申請書など詳しくは、市ホームページをご覧ください。
※支援金を受けた方は、令和5年分の税務申告を行う必要があります。

農政課
☎ 443-1402



物価高騰対策農業者支援金

コロナ禍における物価高騰などにより経済環境変化の影響を受けている販売農家の方の事業継続を支援するため、支援金を支給しています。

支給額

1個人農業経営体につき3万円
※支給は1回限りです。

支給対象者

申請時点で市内に住所を有する個人農業経営体で、令和4年1月1日以降の農畜産物の販売収入がある方

※農畜産物の販売収入のある個人農業経営体 (販売農家) が対象となり、自家消費や農地管理のみの方は対象にはなりません。

申請受付期限

10月31日(火) (当日消印有効)
※申請書など詳しくは、市ホームページをご覧ください。
※支援金を受けた方は、令和5年分の税務申告を行う必要があります。

農政課
☎ 443-1402



物価高騰対策中小企業等支援金

エネルギー物価高騰の影響を受けている中小企業者などを対象に、支援金を支給しています。

支給額

1事業者につき3万円
※支給は1回限りです。
※過去に、中小企業者を対象とする他の支援金を受給している場合でも、本支援金の支給要件を満たしていれば申請可能です。

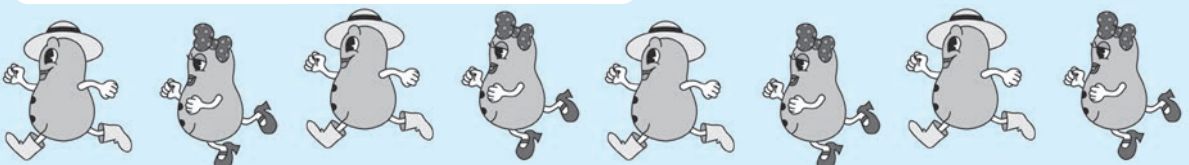
申請受付期限

10月31日(火) (当日消印有効)
※申請書など詳しくは、市ホームページをご覧ください。

商工観光課
☎ 443-1405



各支援金の支給対象の方は
10月31日(火)までに申請書を
提出してください



記号の見方
日時
会場
内容
対象
定員
費用
申し込み
締め切り
持ち物
お問い合わせ

FAX 444-0815

高齢者の相談窓口 地域包括支援センターです(15)

地域包括支援センターとは

高齢者が住み慣れた地域で安心して過ごすことができるよう、主任ケアマネジャー、保健師、社会福祉士などの専門職が連携をとり、高齢者の支援をします。「認知症や介護予防について知りたい」「退院後の生活が心配」「介護サービスについて知りたい」などお気軽にご相談ください。今回は、「フレイル予防三本柱」④「運動」について紹介します。

かかとの上げ下ろし

(目安は10〜20回/日)

椅子の背につかまりながら立ち、かかとを左右同時にゆつくりと上げて下ろします。



筋力の維持や関節の動きをよくするために、ウォーキングに加え、筋トレやストレッチもおこなうと効果的です。高齢者の方に、おすすめの運動を紹介いたします。

椅子スクワット

(目安は10〜20回/日)

椅子に座り、手を使わずに椅子から立って座る動作をゆつくり繰り返します。

ラジオ体操やテレビ体操

体のさまざまなところの運動やストレッチができる体操を毎日習慣にすることもおすすめです。

地域包括支援センター

443・1207

南部地域包括支援センター
443・3426

11月20日(月)の特定健診・30代健診はLINEでの完全申込制です

10月1日(日)から市公式LINEで予約ができます。

※事前に市公式LINEの登録をお願いします。



八街市公式LINE

※健診日程など詳しくは、6月下旬に送付した案内通知で確認してください。

国民年金課

443・1139

八街のいいね!を語ろう会



10月21日(土)
午前10時〜正午

中央公民館

市内の自治会や団体の取り組みのお話

・盆踊りに代わる行事
・高齢者・中高生の居場所
・高齢者や障がい者、子育て世帯を対象にした自治会の外郭支援団体

②「八街のいいね!」をグループで語り合い
・まちづくりに関心のある方
・市民活動に取り組んでいる方(区長、ボランティア団体、NPOなど)

10月13日(金)午後4時までに協働のまちづくりPITへ電話またはメールで申し込み。
312・2012
kyodo-team@city.yachimata.lg.jp

介護予防教室「元氣ぷらす講座」

年齢を重ねても、いつまでも自分らしい生活が送れるように、運動や栄養・口腔の健康について学んでみませんか。65歳以上で身の回りのことが自分でできる方が対象で、どちらかのコースを選び、お申し込みください。

Aコース

10月18日(水)・24日(火)
午後1時30分〜3時45分

Bコース

11月22日(水)・30日(木)
午後1時30分〜3時45分

中央公民館
各コース30人(先着順)
無料

市・県民税(住民税)を公的年金から特別徴収

令和5年4月1日現在、65歳以上で公的年金を受給され

ており、住民税の納付義務がある方は、住民税が年金から天引き(特別徴収)されます。初めて年金からの天引きの対象になる方は、10月から天引きが始まります。

公的年金以外の収入に対する住民税は、今までと同じように給与からの天引きや納付書での納付となります。

443・1116
443・1116

デイスクゴルフをやってみよう

フライングディスク(フリスピー)を投げて、バスケットの形をしたゴールに何回目で入れられるかを競う、気軽に、手軽にできるスポーツです。

10月15日(日)・11月12日(日)
午前10時〜正午(雨天中止)

スポーツプラザ緑地部分

講師 八街市レクリエーション協会 岸田 秀臣氏

八街市シニアクラブ主催の作品展を開催

シニアクラブの活動を理解していただくため、シニアクラブ会員の趣味や特技を活かした作品や、お互いに教えあ

いながら制作した作品など多数展示します。お気軽にお立ち寄りください。
10月19日(木)
午前9時〜午後4時

10月20日(金)

午前9時〜正午
老人福祉センターゆうゆう
俳句・短歌・川柳・書・絵手紙・折り紙作品・絵画・写真・陶芸・手工芸作品・服飾作品ほか

「くらしの便利帳」市勢要覧に掲載する広告を募集

市では、本市の産業、自然、歴史、文化などの情報と、市役所の窓口業務、各種手続きの方法などの日常生活に役立つ情報をまとめた八街市「くらしの便利帳」市勢要覧を、令和6年3月に発行する予定です。

この八街市「くらしの便利帳」市勢要覧に掲載していただける広告を募集するため、委託事業者(株)サイネックスの担当者が、市内の商店や事業

所を訪問しますので、ご協力をお願いします。

(株)サイネックス成田支店
0476・23・6140



記号の見方

日時

会場

内容

対象

定員

費用

申し込み

締め切り

持ち物

問い合わせ

444・0815

444・0815

444・0815

新型コロナワクチン 令和5年秋開始接種が始まりました

令和5年秋開始接種は、初回接種（1・2回目接種）を終了したすべての方が対象です。令和5年春開始接種期間中に接種をされた方も、接種券が届き次第、令和5年秋開始接種が可能です。今年度の接種費用は無料（自己負担なし）です。

接種対象者	接種ワクチン	接種期間	発送方法
12歳以上の方	オミクロン株 (XBB1.5) 対応 1価ワクチン	9月20日(水)	・接種券は、オミクロン株 (BA株) 対応ワクチン接種済みの方へ前日順にお送りします。 ・未使用の接種券をお持ちの方は、令和5年秋開始接種での使用が可能です。
5～11歳の方 (小児)	※オミクロン株 (XBB1.5) 対応 1価ワクチン (小児用)	令和6年 3月31日(日)	
生後6カ月～4歳の方 (乳幼児)	※オミクロン株 (XBB1.5) 対応 1価ワクチン (乳幼児用)		

※小児用・乳幼児用ワクチンの供給が、非常に少なく接種開始が遅れる見込みです。詳しくは、対象者に郵送などでお知らせします。

予約方法

ワクチン接種予約システム

<https://v-yoyaku.jp/122301-yachimata>



コールセンター

予約ダイヤル ☎0570-080188
午前9時～午後5時（祝日を除く月曜～金曜日）

新型コロナワクチン接種対策室の窓口

窓口で予約のお手伝いをします。
総合保健福祉センター3階
午前8時30分～午後5時15分
（祝日を除く月曜～金曜日）

※毎週金曜日の午前9時に新しい予約枠を追加します。
※毎週金曜日は予約が集中するおそれがあるため、コールセンターにつながりにくい場合があります。また、窓口での予約も混雑が予想されますので、ワクチン接種予約システムからの予約をお勧めします。

新型コロナワクチン接種対策室

☎312-2635

第66回八街市民文化祭を開催

10月7日(土)～11月5日(日)に、八街市民文化祭を開催します。

大会、発表会、展示会と盛りだくさんの内容で、文化と芸術の秋を彩ります。

いずれも無料で、どなたでも観覧できます。皆さんのお越しをお待ちしています。

※会場はすべて中央公民館です。

囲碁大会 (当日参加申込)

10月7日(土)

午前9時30分～午後4時
参加費 (大人1000円、

高校・大学生500円、軽食代含む)を添えて受付へ。

短歌大会

10月13日(金)

午前10時30分～午後2時30分
参加費 (大人1500円、

高校生以下800円、昼食代含む)を添えて受付へ。

百人一首大会 (当日参加申込)

10月21日(土)

午後1時30分～4時
午後1時～1時30分までに

受付へ。(参加費無料)

芸能部門発表会 (民謡・吟詠・合唱・マジック)

10月15日(日)

午前10時30分～午後3時30分

芸能部門発表会 (カラオケ・舞踊)

10月29日(日)

午前10時～午後3時30分

茶会 (当日参加申込)

11月4日(土)・5日(日)

午前10時～午後3時
(材料がなくなり次第終了)

流派・表千家

華道体験コーナー (当日参加申込)

11月3日(金)・5日(日)

午前9時～午後5時
(5日は午後4時まで)

工芸展、短歌大会作品展、華道展、手工芸展

展示会

11月3日(金)・5日(日)

午前9時～午後5時
(5日は午後4時まで)

工芸展、短歌大会作品展、華道展、手工芸展

華道体験コーナー (当日参加申込)

11月3日(金)

午前10時～午後3時
(材料がなくなり次第終了)

会場申し込み。(参加費無料)

同時開催

八街市の文化芸術振興を考
える会第10回作品展
※都合により時間・内容など
を変更する場合があります。

の優秀者には賞が贈られます。
※展示部門(書道・工芸)、大
会部門(囲碁・短歌・百人一
首)の授賞式は、11月25日(土)
の予定です。

10月15日～21日 違反建築防止週間

建築基準法は、私たちの生命や健康、財産を守るため、建物などの安全性の確保に関する敷地や構造などについて、さまざまな基準を定めています。

建物を建てる場合は、建築基準法などの法令で定める基準や手続きを守り、適正に工事を進めましょう。また、工事が完了したときは、その建物が法令に基づき安全なものであるか検査を受けましょう。

新築時は適法でも、その後の改修や用途(使い方)の変更により違反になってしまいう場合もありますので、改修などの際には事前に建築士などに相談しましょう。

☎443-1430

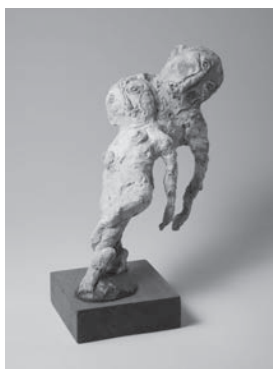
「やちまたアートピット」作品展示

市民の皆さんに優れた芸術作品を身近に鑑賞していただくため、芸術作品展示コーナー「やちまたアートピット」を中央公民館のロビーに設置しています。

今回は、八街市の文化芸術振興を考える会の推薦により、彫刻家の瀬辺佳子氏の『T O N I G H T (私のお雛様)』(彫刻)を展示しています。

展示期間は、3カ月です。

☎443-1464



自衛官募集案内

募集種目	陸上自衛隊 高等工科学校生徒	
	推薦	一般
資格	男子で中卒 (見込含む) 17歳未満の成績優秀かつ生徒会活動などに顕著な実績を修め、学校長が推薦できる者	男子で中卒 (見込含む) 17歳未満の者
受付期間	10月1日(日) ～ 12月1日(金)	10月1日(日) ～ 令和6年 1月5日(金)

☎0476-22-6275



自衛官募集 HP



千葉地方協力本部
成田地域事務所

記号の見方 日時 会場 内容 対象 定員 費用 申し込み 締め切り 持ち物 問い合わせ ☎444-0815

市立幼稚園の園児を募集

令和6年4月からの入園を希望する園児（4歳児）を募集します。

対象のお子さん
平成31年4月2日～令和2年4月1日生まれの方

願書提出日
11月1日(水)・2日(木)
願書提出先
入園希望の市立幼稚園
願書配付開始日・場所
10月16日(月)

各市立幼稚園・学校教育課
・子育て支援課
(土曜・日曜日、祝日を除く)

八街第一幼稚園
定員 4歳児 60人
受付時間 午前9時～午後5時
☎ 443・2110
朝陽幼稚園
定員 4歳児 30人

受付時間 午前9時～午後5時
☎ 443・5100

※2園とも定員を超えた場合は抽選となります。
※私立幼稚園の願書などは、入園希望される私立幼稚園にお問い合わせください。

園学校教育課
☎ 443・1446
子育て支援課
☎ 443・1693

川上幼稚園休園のお知らせ

川上幼稚園は、園児数が教育委員会が定める適正規模の最低人数に満たないため、令和6年度から当分の間、休園します。

園教育総務課
☎ 443・1442

千葉県下一斉滞納整理強化期間

私たちが利用する公園・学校などの公共施設、教育・警察といった公共サービスなどは、皆さんが納めている税金で支えられています。多くの方は納期限までに納税されていますが、一部の方が滞納している状況です。

千葉県では、県内全54市町村とともに「県下一斉滞納整理強化期間」を設け、滞納整理に取り組みます。

納税相談も行っています
納税者の実情に応じて、申請により、納税の猶予・減免

などが認められます。

県税の問い合わせ先

佐倉県税事務所
☎ 483・1115
千葉県税務課
☎ 223・2127

市税・納税相談の問い合わせ先

納税課
☎ 443・1115



学校給食費の納付をお願いします

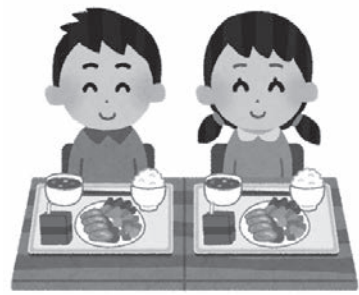
学校給食は、児童・生徒の心身の健全な発達を目的の一つとしており、バランスの取れた栄養豊かな給食を提供するために、食材の購入や調理、配送などさまざまな過程を経ています。

保護者の皆さまが納めている学校給食費は、「食材の購入費のみ」に充てており、施設の整備費や人件費、光熱水費などは市が負担しています。

学校給食費は、原則、口座振替による支払いとなりますが、銀行口座の残高不足などにより、口座振替ができなかった場合は、児童・生徒を通して納入通知書をお渡しします。

納入通知書の裏面に記載している各金融機関のほか、各小・中学校、学校給食センターで学校給食費の支払いをお願いします。

また、経済的に学校給食費の支払いが困難な方は、家族の収入状況に応じて援助を受けられる場合がありますので、学校教育課(☎443・1446)にご相談ください。



や督促状を送付し、自動音声(女性)による電話催告も行っています。電話催告の内容は、音声ガイダンスで本人の確認を行ったのち、学校給食費未納などの説明と納付勧奨です。

電話催告の発信専用番号

☎ 312・6155

特別な理由もなく、納入指導にも応じない悪質な長期未納者には、法的措置として裁判所への支払督促申立てを行い、保護者間の公平性の確保に努めています。

保護者の皆さまには学校給食の意義をご理解いただき、納め忘れがないか再度確認していただくとともに、遅延がないようお願いいたします。

園学校給食センター
☎ 444・1181

八街市農業振興地域整備計画の変更申請

八街市農業振興地域整備計画の変更申請は、年2回開催される八街市農業振興地域整備促進協議会により審議されています。

次回の申請受付期間は、10月23日(月)～31日(火)です。

※申請書類は、農政課窓口または市ホームページからダウンロードできます。

園農政課
☎ 443・1402



10月11日～20日まで安全で安心なまちづくり旬間です

安心して暮らせる生活空間を目指して

安全で安心なまちづくりと、犯罪の機会を減少させるための環境づくりと犯罪被害防止のための自主的な活動のことをいいます。

一人一人が防犯意識を持ち、自らが主体となって犯罪の起りにくい環境づくりを進めていき、安全で安心なまちづくりに取り組んでいきましょう。

善意ありがとうございます

○野球場建設のための指定寄付
めいろう夏まつり有志 御一同様より 52225円

10月の移動交番情報

日	月	火	水	木	金	土
1	2	3	4	5	6	7
	⑨	⑫③	⑤	①	④⑩	
8	9	10	11	12	13	14
		⑦⑥	⑧②	⑨	③	
15	16	17	18	19	20	21
	①⑤	④	⑥⑪	⑫	⑧⑦	
22	23	24	25	26	27	28
	②	③	⑫	④⑩	⑨	
29	30	31				
		⑦②①				午前 午後

①ファミリーマート 八街五方杭店
②ランドローム東吉田店
③イオン八街店
④コメリハード&グリーン 八街中央店
⑤カスミ朝日店
⑥上砂やすらぎの家
⑦文違コミュニティセンター
⑧南部老人憩いの家
⑨一区コミュニティセンター
⑩富山コミュニティセンター
⑪泉台区民センター
⑫セブイレブン山田台店

午前・午前10時～11時30分
※諸事情により開設できない場合があります。
園佐倉警察署八街幹部交番
☎ 443・1110

記号の見方 時日時 会場 内容 対象 定員 費用 申請 締め切り 持ち物 問い合わせ

FAX 444・0815

記号の見方 日時 会場 内容 対象 定員 費用 申し込み 締め切り 持ち物 問い合わせ FAX 444・0815

みんなの広場

伝言板

催し・講座

ベリィダンス体験

時 10月7日(土)・21日(土)
午前11時〜正午

場 真井原公民館

内 初心者向けベリィダンス
レッスン

対 女性のみ 定 20人

費 1回 500円

問 牧野 栄子

☎080・6583・5576

第8回どげんまつり

時 10月29日(日)

午前10時〜午後2時30分

場 新木戸大銀杏公園(富里市)

内 無料工作教室・建設機械乗
車体験・抽選会ほか

後援

八街市・八街市教育委員会

問 千葉土建八街支部 伊藤

☎442・0280

お知らせ

おいでよ!

コープみらい八街の森

森の活動紹介・自然体験コ
ーナリ・地元産物の販売コ
ーナリなどで1日のんびり楽し
めます。

時 11月4日(土)

午前10時〜午後3時

場 コープみらい八街の森
(八街ほ706・1)

費 無料

※幼児は保護者同伴です。

問 コープみらい千葉県本部

環境担当

☎301・6684

第34回フードライブ

フードドライブとは、ご家
庭で余っている食品を寄贈い
ただき、福祉施設や団体、困
窮する子育て世代などへ無償
で提供するフードバンクちば
が主催するボランティア活動
です。

寄贈期限 10月31日(火)

寄贈いただいた食品
インスタント食品・缶詰・
レトルト食品・離乳食など
※常温保存可能で、賞味期限
が2カ月以上あるもの。
※日用品も受け付けします。

受取窓口

八街市社会福祉協議会

問 八街市社会福祉協議会

☎443・0748

八街ライオンズクラブ

カーブミラー清掃
10月15日(日)(小雨決行)
午前8時〜正午

集合場所

八街市役所玄関前

問 八街市社会福祉協議会に電
話(☎443・0748)
で申し込み。

10月10日(火)

※清掃用具は用意します。

問 八街ライオンズクラブ

中村 幸雄

☎090・3233・0824

経営分析&事業計画策定セミナーを開催

時 11月7日(火)

午後1時30分〜3時30分

場 八街商工会議所

講師 (株)エキスパートナーズ

代表取締役 小野寺 勇史 氏

定 30人 費 無料

問 11月2日(木)

八街商工会議所指導課

☎443・3021

千葉県農業用生産資材価格

高騰緊急支援事業のご案内

千葉県では、農業用生産資
材の価格高騰の影響を受ける
農業者に給付金を交付します。

給付金額

直近の決算書類における生
産資材費の1割(20万円上限)

※生産資材費は、種苗費、農
具費、農薬衛生費、諸材料費
のことです。

※個人事業主の場合、原則、
青色申告を行っている方が対
象です。

※直近決算における生産資材
費が20万円以上の農業者に限
ります。

本給付金の詳細は、専用ウ
ェブサイトでご確認ください。

申請期限 12月15日(金)

※令和5年1月1日以降に営
農を開始した認定新規就農者

は、令和6年1月31日(水)まで

申請窓口・お問い合わせ先

千葉県農業用生産資材支援

事務局

☎0120・985・124

(月曜〜金曜日の午前10時

〜午後7時、祝日、12月29

日〜1月3日を除く)

千葉県動物愛護センターから

お知らせ

なかよし動物フェスティバル

2023を開催

時 10月22日(日)

午前10時〜午後3時

場 イオンモール成田

内 各種ステイジイベント・動
物相談・獣医師体験・スタ
ンプラリー・ハンドメイド
雑貨マーケットなど

犬のしつけ方教室基礎講座

時 10月26日(木)

午前10時〜正午

受付 午前9時30分〜10時

場 動物愛護センター本所
(富里市御料709・1)

内 犬の本能と習性、しつけ方
法の講義、モデル犬による
デモンストレーション

定 10人(予約制先着順)

費 無料(犬同伴不可)

※犬のしつけ方教室実技講座、
犬のしつけ方についての動画
配信、犬と猫との出会いの場
の提供も実施しています。

問 千葉県動物愛護センター

☎0476・93・5711

軽油引取税のお知らせ

軽油は県内で買いましょ!

軽油引取税は、軽油を購入
した販売店の所在する県の収

入になり、教育・福祉・道路
整備などに使われます。

NO!不正軽油宣言

不正軽油の製造・販売・使
用は、軽油引取税の脱税だけ
ではなく、県民の健康や地域
の環境に悪影響を与える悪質
な犯罪行為です。

不正軽油を「買わない」「売
らない」「使わない」

不正軽油の販売や使用の防
止にご協力をお願いします。

問 千葉県佐倉県税事務所

軽油引取税課

☎483・1116

指定難病受給者証を

お持ちの皆さんへ

指定難病受給者証をお持ち
の方は、12月28日(木)までに更
新手続きが必要です。更新さ
れまないと、令和6年1月1
日以降に助成を受けることは
できません。

ご不明な点は、印旛保健所
地域保健課までお問い合わせ
ください。

問 印旛保健所地域保健課

☎483・1135

中途失聴者・難聴者の

ための例会

手話学習会

時 10月7日(土)・11月4日(土)

各日午後1時30分〜4時

場 佐倉市中央公民館

費 無料(初回参加時のみテキ
スト代1200円)

※申込不要で聞こえに関係な
く、どなたでも参加できます。
要約筆記(OHP・OHC)
でサポートします。

緊急の駆け付け通報に、ゼ
びご活用ください。

問 佐倉市八街市酒々井町消防
組合消防本部指揮指令課

☎481・0119

駆付け通報装置が

消防署に設置してあります

救急や火災などの緊急時、
消防署へ直接駆け付けて来ら
れた方に対応するために、最
寄りの消防署の玄関付近には
必ず駆付け通報装置が設置し
てあります。

問 NPO千葉県中途失聴者・
難聴者協会印旛事務所

FAX 461・6533

駆付け通報装置

指令センターと
直接通話ができます

災害出動などで職員が不在
の場合、通報装置の扉を開け
て受話器を上げると、指令セ
ンターと直接通話ができます。

指令センターと
直接通話ができます

駆付け通報装置

災害出動などで職員が不在
の場合、通報装置の扉を開け
て受話器を上げると、指令セ
ンターと直接通話ができます。

指令センターと
直接通話ができます

駆付け通報装置

災害出動などで職員が不在
の場合、通報装置の扉を開け
て受話器を上げると、指令セ
ンターと直接通話ができます。

指令センターと
直接通話ができます

駆付け通報装置

災害出動などで職員が不在
の場合、通報装置の扉を開け
て受話器を上げると、指令セ
ンターと直接通話ができます。

指令センターと
直接通話ができます

駆付け通報装置

災害出動などで職員が不在
の場合、通報装置の扉を開け
て受話器を上げると、指令セ
ンターと直接通話ができます。

指令センターと
直接通話ができます

駆付け通報装置

災害出動などで職員が不在
の場合、通報装置の扉を開け
て受話器を上げると、指令セ
ンターと直接通話ができます。

指令センターと
直接通話ができます

駆付け通報装置

災害出動などで職員が不在
の場合、通報装置の扉を開け
て受話器を上げると、指令セ
ンターと直接通話ができます。

指令センターと
直接通話ができます

駆付け通報装置

災害出動などで職員が不在
の場合、通報装置の扉を開け
て受話器を上げると、指令セ
ンターと直接通話ができます。

指令センターと
直接通話ができます

駆付け通報装置

災害出動などで職員が不在
の場合、通報装置の扉を開け
て受話器を上げると、指令セ
ンターと直接通話ができます。

指令センターと
直接通話ができます

駆付け通報装置

災害出動などで職員が不在
の場合、通報装置の扉を開け
て受話器を上げると、指令セ
ンターと直接通話ができます。

指令センターと
直接通話ができます

駆付け通報装置

災害出動などで職員が不在
の場合、通報装置の扉を開け
て受話器を上げると、指令セ
ンターと直接通話ができます。

指令センターと
直接通話ができます

駆付け通報装置

災害出動などで職員が不在
の場合、通報装置の扉を開け
て受話器を上げると、指令セ
ンターと直接通話ができます。

指令センターと
直接通話ができます

駆付け通報装置

災害出動などで職員が不在
の場合、通報装置の扉を開け
て受話器を上げると、指令セ
ンターと直接通話ができます。

指令センターと
直接通話ができます

こんにちは保健センターです

申し込み・問い合わせ 健康増進課 ☎443・1631

10月から高齢者インフルエンザ予防接種が始まりました

令和5年度は、昭和33年9月30日以前に生まれた方に個別通知をしました。

接種希望の方は、医療機関に予約し、接種してください。

- ① 65歳以上の方
- ② 60歳以上65歳未満で、心臓・腎臓・呼吸器の機能・ヒト免疫不全ウイルスの4つのいずれかの身体障害者手帳1級を所持している方

実施期間

10月1日(日)～12月31日(日)
※年末は、医療機関が休診の場合がありますので、確認のうえ接種してください。

実施場所

市内医療機関
自己負担 1200円
※市外の医療機関で接種を希望する場合は、医療機関または、健康増進課に確認してください。

乳がん検診実施中

9月から乳がん検診が始まっています。

マンモグラフィ

対昭和59年3月31日以前に生まれた女性のうち、令和6年3月31日時点の年齢が
・40・42・44・46・48歳

50歳以上

無料クーポン券対象者
(昭和57年4月2日～昭和58年4月1日生まれの女性)

対昭和49年4月1日～平成6年3月31日生まれの女性のうち令和6年3月31日時点の年齢が
・30～39歳
・41・43・45・47・49歳
(マンモグラフィ無料クーポン券対象者は除く)

超音波検診

対昭和49年4月1日～平成6年3月31日生まれの女性のうち令和6年3月31日時点の年齢が
・30～39歳
・41・43・45・47・49歳
(マンモグラフィ無料クーポン券対象者は除く)

集団検診

【完全予約制】
12月まで
場 総合保健福祉センター
費 1000円

個別検診

場 令和6年2月29日(木)まで
場 指定医療機関
・公津の杜メディカルクリニック(成田市)
・酒々井虎ノ門クリニック(酒々井町)

費用

2000円
※他の検査が必要になった場合や相談がある場合は、別途費用がかかります。

持 問診票・健康保険証(現住所が明記されているもの)
※安全に検査を受けるため、

保健推進員による講習会

(調理実習)に参加して みませんか
保健推進員と一緒に、ストック食材を使い、災害時にも役立つ「ポリ袋クッキング」の実習を行います。簡単においしく作ることができます。調理方法を体験してみませんか。

男性の方も大歓迎です。
時 ①10月26日(木)②12月15日(金)
各日午前10時30分～午後1時
受付 午前10時10分～

場 総合保健福祉センター
場 「栄養バランスを考慮した家庭用備蓄のすすめ」 「10食品群チェックシート活用法」の講話と、ポリ袋クッキング(コインとグリンドピリスのごはん・さば缶汁・切り干し大根とツナ缶のサラダ・蒸しパン2種)

定 各回8人(申込順)
費 300円
※おつりのないようにご協力をお願いします。

持 ①10月18日(水)②12月6日(水)
エプロン・三角巾・食器用ふきん・筆記用具
※調理実習はマスクを着用してください。

場 成田赤十字病院公開健康講座
「急に子どもが体調不良!」
「その時にどうするか」
時 10月14日(土)
午後2時～3時30分
場 ポンベルタ成田店

アネックス館B棟2階

講師 成田赤十字病院 小児科副部長 土持 太一郎 氏
成田赤十字病院社会課に電話または同病院ホームページから申し込み。

申し込み・お問い合わせ先
成田赤十字病院社会課
☎0476・22・2311

第34回腎臓病を考える会

時 11月5日(日)
午後1時～3時30分
場 ホテルポルトプラザちば 2階ロイヤル
内 講演会
「人工透析にならないためにすべきこと」

「CKDにおける栄養管理」

CKD診療ガイドライン2023
定 100人
※入場無料で申込不要です。
場 特定非営利活動法人 千葉県腎臓病協議会
☎256・4661

「目の愛護デー」無料電話相談
千葉県眼科医会会員が、目の健康についての相談に応じます。(事前申込不要)
時 10月15日(日)
午前9時～午後4時
相談電話(当日のみ)
☎242・4271

場 千葉県眼科医会事務局
☎04・7186・7425
(火曜・金曜日のみ)

令和5年度全国中学校体育大会・関東中学校体育大会に出場した生徒が市長を表敬訪問

この夏、千葉県を代表して全国中学校体育大会や関東中学校体育大会に出場した生徒が市役所を訪れ、北村市長に大会の報告をしました。全国大会などに出場した生徒は、次のとおりです。

八街市立八街中央中学校 柔道部

江口 桜空さん(3年)
個人戦 県大会優勝
関東大会ベスト8・
全国大会ベスト16



栗原 寧彩さん(2年)
個人戦 県大会優勝
関東大会・全国大会出場



子育て親子の交流の場

おやこサロン「ひまわり」
時 祝日を除く月曜～金曜日
午前9時30分～正午・
午後1時～3時30分

場 朝陽幼稚園内
対 就学前の幼稚園・保育園に通園していないお子さんとその保護者

出張おやこサロン
時 毎月第1月曜日
午前9時～正午

場 総合保健福祉センター
対 幼稚園・保育園に通園しているお子さんも利用できます。(保護者同伴)
場 子育て支援課
☎443・1693

記号の見方

時 日時

場 会場

内 内容

対 対象

定 定員

費 費用

申 申し込み

持 持ち物

問 問い合わせ

問 問い合わせ

問 問い合わせ

問 問い合わせ

問 問い合わせ

問 問い合わせ

問 問い合わせ

問 問い合わせ

問 問い合わせ

問 問い合わせ

図書館に行ってみよう

図書館のホームページ https://www.library.yachimata.chiba.jp/
電話番号 043-444-4946 (午前9時~午後5時)

<今月の催し>

◇えほんがうごくえいがかい 【対象3歳程度~】
10月15日(日) 午前10時30分~・午後2時~(各30分)
『はらぺこあおむし』『だんまりこおろぎ』ほか3話

◇パラダイスシアター

Table with 3 columns: Date, Title, Duration. Includes '吟選大落語名人会 第壹巻' and '深夜食堂'.

上映開始時間: 午前10時30分~・午後2時~

◇ぬいぐるみと図書館においでよ!

お気に入りのぬいぐるみと図書館で楽しい本を探しませんか。その様子を撮影し、後日、写真とブックリストをプレゼントします。

時 10月28日(土)または29日(日)午前 (15分程度で時間指定)
対 市内在住・在学の0歳~小学生(未就学児は保護者同伴)

定 各日6人 費 無料

用 図書館カウンターまたは電話で申し込み。

※以前に参加された方は、申し込みできません。

◇子ども科学講座

南極で見られる珍しい自然現象や生物、南極探検の歴史、気候変動による影響、観測隊員の生活などについて映像や標本を用いてわかりやすく解説します。

時 10月21日(土) 午前10時30分~正午

テーマ 地球のタイムカプセル「南極(なんきょく)」

講師 情報・システム研究機構 国立極地研究所

名誉教授 本吉 洋一 氏

※南極観測隊に11回参加し、観測隊長を3回務める。

対 市内在住・在学の小学3~6年生と参加希望の保護者

定 小学生40人 (申込順) 費 無料

用 図書館カウンターまたは電話で申し込み。

<今月の休館日>

2・9・16・22・23・30・31

10月の移動図書館<ひばり号>巡回予定日時

Table with 2 columns: Date (4日・18日), Location, Time. Includes '文違コミュニティセンター' and '藤の台集会所'.

Table with 2 columns: Date (5日・19日), Location, Time. Includes '二州小学校沖分校' and '富山コミュニティセンター'.

Table with 2 columns: Date (11日・25日), Location, Time. Includes '二州小学校' and '宮ノ原コミュニティセンター'.

Table with 2 columns: Date (12日・26日), Location, Time. Includes '市営住宅笹引団地' and '用草公民館'.

※祝日は運休、暴風雨などの警報が発表された場合は運行を中止します。

図書館は、休館日・祝日を除く毎週水曜日・金曜日は午後7時まで開館しています。

夜間および休日の市税納付・納税相談窓口

時 【夜間】 10月3日(火)・10日(火)・17日(火)・24日(火)・31日(火)
午後5時15分~8時

【休日】 10月29日(日)
午前8時30分~午後5時

場 納税課 市税の納付、納税相談
間 納税課 ☎443-1115

<市役所の日曜開庁日>

今月は10月29日(日)です。
市民課・課税課・納税課・国保年金課で業務の一部を取り扱いますのでご利用ください。(住民異動が伴う業務・国民年金業務・後期高齢者医療保険業務は取り扱うことができません)

今月の納付

市県民税 3期
国民健康保険税 4期

相談コーナー

相談はすべて無料です。お気軽にご相談ください。
新型コロナウイルス感染症の影響により中止となる場合があります。

Large table listing various consultation services like '法律相談(弁護士)', '年金相談', '交通事故相談', etc., with dates, times, and contact info.

記号の見方 時 日時 場 会場 内 内容 対 対象 定 定員 費 費用 用 申し込み 締 締め切り 持 持ち物 問 問い合わせ

FAX 444-0815