

# 利用案内

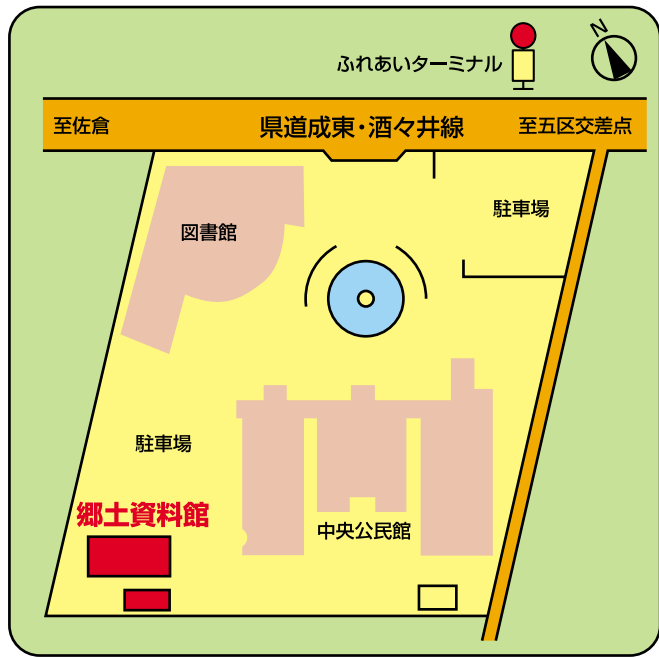
- 開館時間 9:00~17:00
- 休館日 月曜日、祝日、年末・年始(ただし、祝日が月曜の場合は、その翌日も休館)
- 入館料 無料
- 駐車場 150台
- 交通 ①JR八街駅徒歩約20分②JR八街駅→ふれあいバス「八街駅」(約10分)→「ふれあいターミナル」下車→徒歩約1分  
③JR八街駅→ちばフラワーバス都賀駅行「八街駅」(約10分)→「大関入口」下車、徒歩約3分
- 自動車の場合 東関東自動車道「佐倉」インターから約13km 国道51号線「上本佐倉」交差点からは県道成東-酒々井線で約9km

## ふれあいバス時刻表

コース	南	西	北	中	東	南	西	中	北	東	南	北
八街駅北口発			10:02		10:35				12:13	12:50		14:37
八街駅南口発	10:01	10:01		10:19		11:56	12:01	12:13				14:05
ふれあいターミナル着	10:20	10:21	10:13	10:25	10:41	12:15	12:21	12:20	12:24	12:56	14:10	14:48

コース	北	東	南	中	西	北	東	中	南	西	北	西	北
ふれあいターミナル発	10:55	11:20	12:40	12:45	12:50	13:20	14:30	14:45	14:50	15:20	17:20	17:25	
八街駅北口着	11:06	11:26				13:31	14:36				15:31	17:36	
八街駅南口着			12:58	13:04	12:55			15:04	14:55		17:25		

## 郷土資料館の配置



## 郷土資料館の案内



# 八街市 郷土資料館

HOMETOWN MUSEUM OF YACHIMATA CITY



重要文化財「山邊郡印」(複製品)

〒289-1115 千葉県八街市八街ほ800番地3  
 TEL/FAX 043(443)1726  
<http://www.city.yachimata.lg.jp/>

# 展示案内

はるか悠久の時間に育まれた美しい郷土、八街市のかげがえのない歴史遺産と出会うことができます。

原始～近代の歴史資料や民俗資料などを展示し、子どもたちが楽しめる体験型の展示と八街市の歴史を知るための図書もあります。

また、八街市の歴史を未来の子どもたちへ伝える図書の作成も行っています（市史編さん事業）。

八街市郷土資料館では「知って、学べて、楽しめる」資料館づくりを目指しています。

**■ 大谷流貝層** 太古、八街市周辺は海でした。その証拠に貝をふくむ地層が存在します。

**■ 宮前古墳・魔拝塚古墳** スポーツプラザ建設の際に調査を行い、副葬品などの全容がわかる古墳です。



大谷流貝層

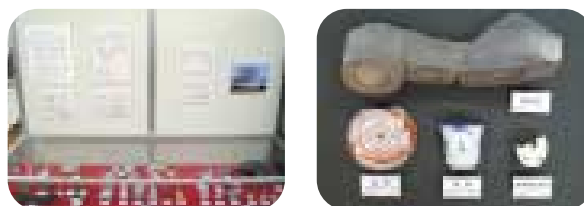


宮前古墳 箱式石棺

**■ 山邊郡印【重要文化財】**（複製品） 現存する奈良時代の郡印としては、東日本唯一です。



**■ 西村邸屋敷跡** 今日の八街市の発展を語るには、欠くことのできない近代の重要な資料です。



**■ おもな市指定文化財** 天正検地帳（1591年）は市内で最も古い史料、額絵馬は嘉永2（1849）年に奉納されたものです。



天正検地帳

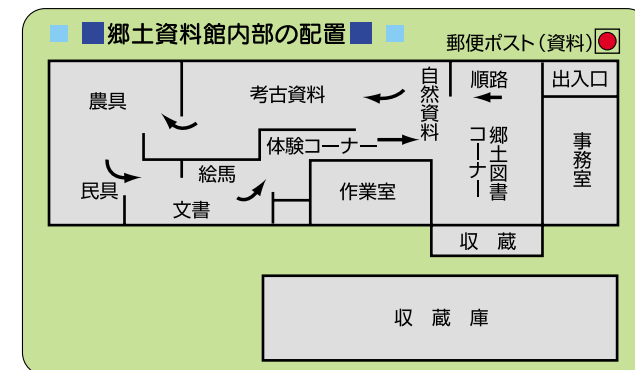
額絵馬「鹿狩の図」

**■ 体験チャレンジ・図書コーナー** 粘土で作った貝・勾玉の色塗りや土偶づくりなど体験型の展示を行い、子どもたちが楽しみながら、歴史に触れ、学べるコーナーです。



# 施設案内

**■ 施設規模** 資料館約260㎡、収蔵庫約90㎡



**■ 現在に至るおもな出来事**

- 昭和61年度 郷土史料館建設
- 昭和62年度 郷土史料館開館、一部増築
- 平成13年度 企画展開始
- 平成16年度 収蔵庫建設
- 平成19年度 郷土資料館へ名称変更  
屋根等改修工事

山邊郡印を  
押してみよう!