

利用案内

- 開館時間 9:00～17:00
- 休館日 月曜日、年末（12月28～31日）
年始（1月1～4日）
- 入館料 無料
- 駐車場 約150台
- 交通 ①JR八街駅徒歩約15分
②JR八街駅→ふれあいバス「八街駅」→
「中央公民館」下車→徒歩約1分
③自動車の場合 東関東自動車道「佐倉」インターから約13km 国道51号線「上本佐倉」交差点からは県道成東一酒々井線で約9km

ふれあいバス時刻表

行き／八街駅(南口)⇒中央公民館

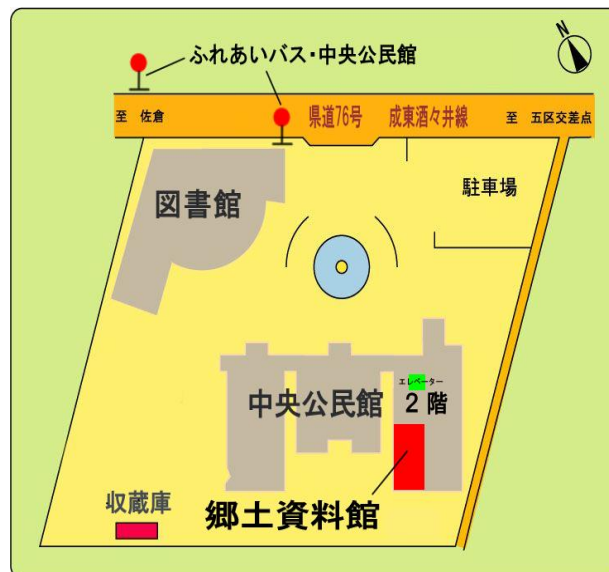
コース	循環	西	循環	西	循環	西
八街駅南口	9:30	10:40	11:30	12:40	14:30	15:20
中央公民館	9:35	10:45	13:35	12:45	14:35	15:25

帰り／中央公民館⇒八街駅(南口)

コース	西	循環	西	循環	西	循環
中央公民館	10:16	11:03	12:16	13:03	14:16	16:03
八街駅南口	10:21	11:08	12:21	13:08	14:21	16:08

※循環コースは「しまむら」側、西コースは「中央公民館」側のバス停から発車します。

ご案内



※中央公民館2階で仮開館中です。

八街市郷土資料館

HOMETOWN MUSEUM OF YACHIMATA CITY



重要文化財「山邊郡印」(複製品)

〒289-1115 千葉県八街市八街ほ 796 番地 1

TEL:043(443)1726 FAX:043(443)3226

HP:<https://www.city.yachimata.lg.jp/sosiki/39>

Mail:kyodo@city.yachimata.lg.jp

展示案内

はるか悠久の時間に育まれた美しい郷土、八街市のかげがえのない歴史遺産と出会うことができます。

当館は「知って、学べて、楽しめる」資料館を目指し、太古から現代までの八街の歴史を流れとして理解できるように、資料を通史的に展示・紹介しています。八街開墾の歴史では、重要な人物たちを郷土の偉人として個々に取り上げ、関連資料を展示しています。また、八街市や近隣市町の歴史を知るための図書コーナーも設けています。

市史編さん事業も行っており、『八街市史・資料編』など、各種図書を刊行しています。

大谷流貝層 太古、八街市周辺は海でした。その証拠となる、貝化石を含んだ地層です。

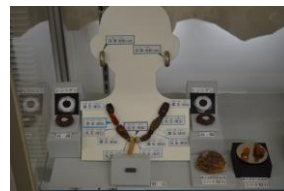


大谷流貝層展示

宮前古墳・磨拝塚古墳 みやまへ さいはいつか スポーツプラザ建設時に発掘調査を行いました。副葬品など、埋葬の全容がわかる古墳です。



古墳時代展示



副葬品展示

山邊郡印 やまのへ 【重要文化財】(複製品) 現存する奈良時代の郡印としては、東日本唯一のものであります。複製品の押印も体験できます。



山邊郡印 (正面)



郡印を押している様子(想像図)

郷土の偉人 八街開墾で中心的な役割を担った「西村郡司」「前山清一郎」「倉次 享」の活動を知ることができる貴重な資料を展示しています。



郷土の偉人展示

開架図書コーナー

八街及び千葉県内の資料が閲覧できます。

図書販売コーナー

当館で刊行した書籍を販売しています。

施設案内

施設規模

資料館 (中央公民館2階) 約90㎡

収蔵庫 (中央公民館敷地内) 約90㎡

現在までのおもな出来事

昭和61年度 郷土史料館建設

昭和62年度 郷土史料館開館 (8月4日)

平成12年度 展示内容リニューアル

平成13年度 企画展開始

平成16年度 収蔵庫建設

平成19年度 郷土資料館へ名称変更

屋根及び外部改修工事

令和元年度 台風15号により被害

令和3年度 中央公民館内で仮展示再開

山邊郡印を
押してみよう!