

人口の動き 7月1日現在 人口67,827人(前月比-15人) 男34,869人 女32,958人 世帯数32,731世帯

記号の見方

時

日

時

場

会

場

内

容

対

象

定

員

費

用

申

込

み

切

り

持

コロナ禍でがんばっている市民の皆さんに市独自の給付金・支援金を支給します

＜八街っ子元気アップ給付金＞

新型コロナウイルス感染症による影響が長期化するなかで、家庭内での育児や家庭学習の負担、物価高騰による経済負担などが重くのしかかる子育て世帯を応援するため、市独自の給付金を支給します。

対象の子ども(令和4年7月31日が基準日)

八街市に住民登録のある0～18歳までの子ども(平成16年4月2日～令和4年7月31日生まれの子ども)

支給額 子ども1人につき1万円

申請方法

①基準日時点に八街市で児童手当の認定を受けている方(同一世帯にいる18歳までの子どもも含む)は、申請不要で児童手当登録口座へ振り込みます。

※市外に住民登録されている児童(別居監護など)は対象外です。

②所得制限により令和4年6月分からの児童手当が消滅となった方については、申請不要で令和4年6月期定期払いの振込口座へ振り込みます。

③基準日までに八街市で児童手当の認定を受けていなかったお子さん(公務員・16～18歳のお子さんのみ養育している方)については申請が必要です。住民登録している住所地に申請書を9月上旬に送付しますので、申請書に必要事項を記入し、必要書類を添えて子育て支援課に提出または郵送してください。

申請期限 10月31日(月)(郵送は10月31日必着)

＜ご案内文書のお詫びと訂正＞

令和4年7月8日付けで送付しました「子育て世帯生活支援特別給付金」のご案内に記載してあります申請期限に誤りがありましたので、お詫びして訂正します。

正 令和5年2月28日(必着)

誤 令和4年2月28日(必着)

申請・問い合わせ先

子育て支援課 ☎443-1693

＜ファイトやちまた中小企業等支援金＞

～八街市はコロナ禍でがんばる中小企業者を支援します!～

コロナ禍において原油価格、物価高騰の影響を受けている中小企業者などに対し、事業の継続を支援するため、支援金を支給します。

支給額 1事業者につき3万円

※申請は、1回のみです。

支給対象事業者(①・②両方該当する事業者)

①市内に事業所を有する中小企業者などであり、10月31日(月)までに創業しており、かつ継続して事業を行っていること。(八街市に住所を有する個人事業主で事業所などが市外である場合も対象となります)

②申請時点で事業を継続しており、引き続き事業を継続する意思を有していること。

申請期限 10月31日(月)

※申請書類など詳しくは、市ホームページをご覧ください。

※支援金を受けた方は、令和4年分の税務申告を行う必要があります。

申請・問い合わせ先

商工観光課 ☎443-1405



＜八街市農業元気アップ支援金＞

～八街市はコロナ禍でがんばる農業を支援します!～

コロナ禍において原油価格高騰の影響により、燃料、肥料、資材などの価格上昇の影響を受けている農業経営体を支援するため、支援金を支給します。

支給額 1個人農業経営体につき3万円

※1個人農業経営体(法人を除く)につき1回のみです。

支給対象者(①・②のいずれかに該当する方)

①申請時点で市内に住所を有する農業経営体であり令和3年分の税務申告をしている方

②正規手続きにより農地の権利を取得または利用権の設定を行い、令和4年から農業経営を始めた方

※農業収入額や所得に関する要件はありません。

※農業経営には、農畜産物の生産・販売だけでなく、農地の維持管理も含まれます。

申請期限 10月31日(月)

※申請書類など詳しくは、市ホームページをご覧ください。

※支援金を受けた方は、令和4年分の税務申告を行う必要があります。

※農業法人の方は「ファイトやちまた中小企業等支援金」が対象となる場合がありますので、詳しくは、商工観光課へお問い合わせください。

申請・問い合わせ先

農政課 ☎443-1402



女性向け再就職支援 セミナーを開催

「就職活動をどう進めてい
いかかわからない」「女性の多
様な働き方に興味がある」「応
募書類のコツ・ポイントが知
りたい」という方を対象に、
自己理解と就職スキルをテ
マに、千葉県ジョブサポ
ーターの講師によるセミナー
を開催します。

セミナー終了後、セミナー
参加者を対象とした、生活・
就労に関する出張相談(先着
4人)も行います。

時 9月16日(金)
午前10時～正午

場 成田市役所6階中会議室

対 在職・求職中を問わず就職
活動中の女性の方

定 20人(先着順・要電話予約)

※雇用保険の求職活動実績の
対象となります。「雇用保険
受給資格者証」を当日ご持参
ください。

※新型コロナウイルス感染症
対策のため、当日の検温、手
洗い、マスクの着用をお願い
します。

※満1歳就学前の子どもの
託児を希望される方は、8月
19日(金)までに電話予約(先着
順)をお願いします。

申し込み・問い合わせ先
商工観光課
☎443-1405

443-1405

FAX 444-0815



八街市市制施行30周年記念事業 第31回八街ふれあい夏まつり

8月20日(土)【荒天中止】
午前10時～午後8時
◆けやきの森公園◆

今年の八街ふれあい夏まつりは、会場をけやきの森公園のみとし、規模を縮小して次のとおり開催します。

主なイベント

納涼おどり・模擬店・各種ゲーム大会・ステージイベントなど

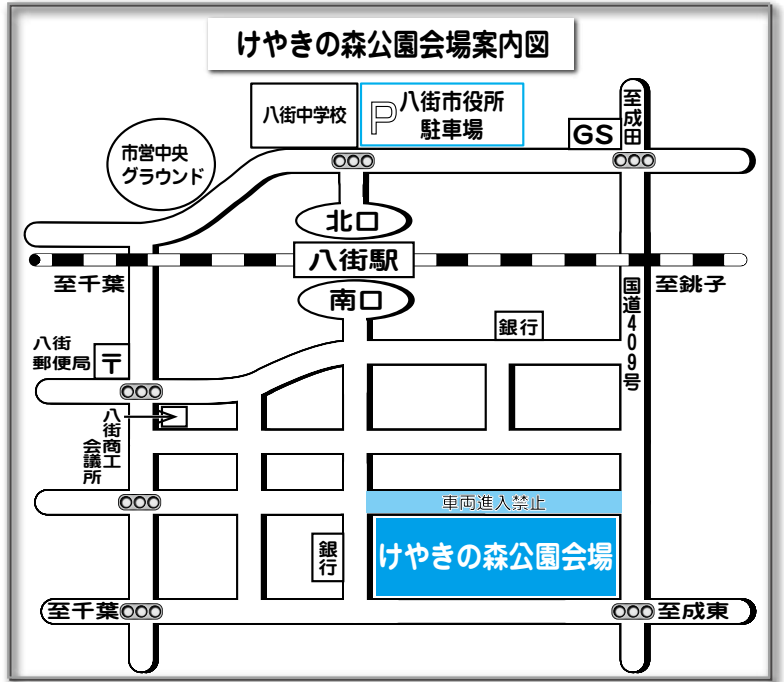
実行委員会よりお願い

- ・公園内での飲酒・食べ歩きは禁止です。飲食は公園内の飲食エリアでお願いします。また、飲食中は、マスクなしでの会話はお控えください。
- ・発熱などの症状がある方は来場を控えてください。
- ・来場する際には、接触確認アプリ(COCoA)をインストールするようお願いいたします。
- ・来場の際は、マスクを着用し、手指消毒をお願いするとともに「3つの密」を避けるようお願いいたします。
- ・来場前・来場後においても感染リスクのある行動は避けましょう。

※新型コロナウイルス感染拡大の影響により中止となる場合があります。

☎八街ふれあい夏まつり実行委員会(八街商工会議所内)

☎443-3021



市税などの納付に関するお願い

市税などの納め忘れはありませんか？

市税などの納期限は、納税(納入)通知書や納付書に記載してありますので、納期限を確認し、納め忘れのないようにお願いします。納期限を過ぎると督促状を発送します。それでも納付がない場合には、財産調査のうえ、差し押さえなどの滞納処分を行います。

※コンビニ取扱期限は、コンビニエンスストアで納付できる期限で、納期限ではありません。

口座振替なら納め忘れがなくて安心です

指定された口座から自動的に引き落とされるため、納付に向かう手間もなく、納め忘れもないので安心です。

申込方法

次のいずれかで申し込みしてください。

申込用はがきを郵送

納税通知書に同封の「口座振替申込用はがき」に記載して届出印を押印し、プライバシーシールを貼って郵送してください。

八街市役所の担当課窓口

各担当課窓口にある申込書に記載し、届出印を押印してお申し込みください。キャッシュカードがあれば、届出印不要で登録手続きができます。(一部対応していない市税などや金融機関、キャッシュカードがあります)

市内金融機関

市内金融機関(郵便局・ゆうちょ銀行を含む)に口座振替の申込書が備え付けられています。指定する口座の預金通帳と届出印を持参し、金融機関窓口でお申し込みください。

※口座名義人がお亡くなりになられた場合や口座振替納付をやめる場合は、必ず届け出が必要です。

口座振替が利用できる金融機関(順不同)

千葉銀行、京葉銀行、千葉興業銀行、千葉信用金庫、三菱UFJ銀行、三井住友銀行、みずほ銀行、りそな銀行、埼玉りそな銀行、

千葉みらい農業協同組合、銚子信用金庫、銚子商工信用組合、ゆうちょ銀行(郵便局を含む) スマートフォン決済、クレジットカード納付やペイジー(Pay-easy)納付もできます

決済アプリによる納付とは？

スマートフォン決済アプリ『LINE Pay』『PayPay』『PayB』を利用して市税などの納付ができます。詳しい利用方法は、各アプリの公式ホームページをご確認ください。

クレジットカードによる納付とは？

市ホームページから「八街市納付サイト」にアクセスし、クレジットカード情報などの必要事項を入力することで納付手続きができます。納付金額に応じたシステム利用料と通信料がかかります。ご利用されるカード会社の決済時に付与されるポイントと比べたうえでご利用されることをおすすめします。

ペイジー(Pay-easy)による納付とは？

ペイジー対応のインターネットバンキング、モバイルバンキングの契約があれば、インターネットからの手続きで納付ができます。手数料はかかりませんが、通信料が発生します。また、ペイジー対応のATMでは、現金またはキャッシュカードで納付できます。

※クレジットカード納付やペイジー納付の場合、領収証書は発行されません。

納税の猶予制度があります

災害や病気などの影響により、すぐに納税することが困難な場合は、納税の猶予制度を利用できる場合があります。

詳しくは、各担当課へご相談ください。

市税などの問い合わせ先一覧

- 市県民税 ○固定資産税・都市計画税
- 軽自動車税 ○国民健康保険税
- ☎納税課 ☎443-1115
- 後期高齢者医療保険料
- ☎国保年金課 ☎443-1139
- 介護保険料
- ☎高齢者福祉課 ☎443-1491

市民の意見を取り入れ、より良い広報紙を制作するため、アンケートを実施します。

実施期間 8月1日(月)～31日(水) アンケート用紙の配布方法など

市ホームページのアンケート回答フォーム・秘書広報課市役所正面玄関ラック・図書館・スポーツプラザにアンケート用紙を配置。

市ホームページのアンケート回答フォーム・FAX・郵送(8月31日消印有効)の手

いづれから提出してください。市

実施結果は、11月までに市

ホームページに掲載します。

☎八街市役所 秘書広報課 ☎443-1115

☎八街市役所 秘書広報課 ☎443-1115

☎八街市役所 秘書広報課 ☎443-1115

☎八街市役所 秘書広報課 ☎443-1115

☎八街市役所 秘書広報課 ☎443-1115

☎八街市役所 秘書広報課 ☎443-1115

☎八街市役所 秘書広報課 ☎443-1115

☎八街市役所 秘書広報課 ☎443-1115

☎八街市役所 秘書広報課 ☎443-1115

☎八街市役所 秘書広報課 ☎443-1115

☎八街市役所 秘書広報課 ☎443-1115

☎八街市役所 秘書広報課 ☎443-1115

☎八街市役所 秘書広報課 ☎443-1115

☎八街市役所 秘書広報課 ☎443-1115

☎八街市役所 秘書広報課 ☎443-1115

記号の見方 日時 会場 内容 対象 定員 費用 申し込み 締め切り 持ち物 問い合わせ

FAX 444-0815

スポーツの秋!! ふれあい さわやか スポレク祭

グラウンドゴルフ大会 9月14日(水)午前8時30分

予備日 9月16日(金)

市内在住・在勤の方

1市人20円

※新型コロナウイルス感染症拡大の影響により中止となる場合

大会は、スポーツプラザ改修

工事中のため中止となります。

詳しくは、スポーツ振興課

にお問い合わせください。

☎443-1465

広報やちまたに関するアンケートを実施します

市民の意見を取り入れ、より良い広報紙を制作するため、アンケートを実施します。

実施期間 8月1日(月)～31日(水)

アンケート用紙の配布方法など

高齢者の相談窓口 地域包括支援センターです(1)

地域包括支援センターとは

高齢者が住み慣れた地域で安心して過ごすことができるよう、主任ケアマネジャー、保健師、社会福祉士などの専門職が連携をとり、高齢者の支援をします。「認知症や介護予防について知りたい」「退院後の生活が心配」「介護サービスについて知りたい」などご相談ください。

「認知症の本人には自覚がない」はあやまり

認知症の症状に、最初に気づくのは本人です。もの忘れによる失敗や今まで苦もなくやっていた家事や仕事などが徐々に減り、何となくおかしいと感じ始めます。とくに、認知症特有の言われても思い出せない「もの忘れ」が重なるなど、多くの人は何かが起こっているという不安を感じ始めます。認知症を心配して抑うつになる人や、そんなこと周囲の人が自分を陥れようとしているのだと妄想的になる人などさまざまです。認知症の方は何もわからないのではありません。一番心配で、苦しんでいるのは本人です。

「私は忘れていない」に隠された悲しみ

私は、もの忘れなんかはない、病院なんかに行く必要はない、と言い張り、家族を困らせてしまおう方もいます。早く診断をし、見通しを持って生活したい、本人を支えていきたいと願う家族にとつて困惑の元になります。「私は忘れてなんかいない」という主張は、「私が認知症だなんて」というやり場のない怒りや悲しみや不安から、自分の心を守るための自衛反応と言われています。隠された悲しみの表現であることを知っておくことは大切です。

かわる人の心がまえ

認知症の方は自分の症状を伝えることができず、支援を受けられない方法も覚えることがあります。認知症の方への援助には症状を理解し、さりげなく援助することが大切です。健康な方の心情がさまざまあると同じように認知症の方の心情もさまざまです。「認知症の人」がいるのではなく、友達のAさんが認知症という病気になっただけです。困っていることを手伝いながら、今まで通り友達のAさんと付き合っていくきましょう。

地域包括支援センター

南部地域包括支援センター
443・1207
308・3426

八街市地域公共交通協議会委員を募集

市では、将来に向けた公共交通の課題や可能性などに対応するため、市・公共交通事業者・関係機関などの参画により「八街市地域公共交通協議会」を設置しています。市民と行政が一体となり情報共有し、意見交換を行うため協議会の委員を募集します。

応募資格

- 次の要件をすべて満たしている方
- 任期開始日に市内在住である
- 八街市の職員および協議会員でない
- 任期開始日で、八街市の他の協議会などの公募委員を2以上委嘱されていない
- 暴力団員などと密接な関係を有していない
- 市税などの滞納がない
- 平日昼間の会議に参加できる

募集人数

3人

任期

9月19日～令和6年9月18日(2年間)

「原爆の日」に黙とうを

8月6日は広島、8月9日は長崎に原爆が投下された日です。両市においては、慰霊ならびに平和祈念の式典が行われます。

この式典は、全世界に向けて核戦争の悲惨さと核兵器の廃絶を訴える「平和宣言」を行うとともに、広島に原爆が投下された8月6日午前8時15分および長崎に原爆が投下さ

れた8月9日午前11時2分に、原爆死没者の冥福と世界恒久平和の実現を祈念するため、平和の鐘を合図に1分間の黙とうを捧げることになっていきます。

この時間にあわせて黙とうして犠牲者のご冥福をお祈りしましょう。

この式典は、全世界に向けて核戦争の悲惨さと核兵器の廃絶を訴える「平和宣言」を行うとともに、広島に原爆が投下された8月6日午前8時15分および長崎に原爆が投下された8月9日午前11時2分に、原爆死没者の冥福と世界恒久平和の実現を祈念するため、平和の鐘を合図に1分間の黙とうを捧げることになっていきます。

令和3年度落花生の郷やちまた応援寄附金納入実績を報告

市では、さまざまな人々の参画による個性豊かで活力あふまちなまちづくりを行うため、ふるさと納税制度に基づいた落花生の郷やちまた応援寄附金を募っており、令和3年度の実績は次のとおりです。

8362万7700円
本制度では、八街市総合計画に基づき「八つのまちづくり宣言」の中から寄附金の使い道を指定できるため、寄附をしていただいた方の意向を反映した活用を行うことができます。より魅力的なまちづくりを推進していくため、今後も応援をよろしくお願ひします。

鴨川シーワールドで八街市民感謝月間を実施

8月1日～31日の期間、八街市民感謝月間として鴨川シーワールドを特別料金で利用できます。運転免許証や健康保険証などの在住の証明書類をチケット売り場へお持ちください。

大人(高校生以上) 3000円
小人(小・中学生) 1800円
幼児(4歳以上) 1200円

JR八街駅みどりの窓口営業終了のお知らせ

JR八街駅のみどりの窓口は、7月31日(日)をもちまして営業を終了しました。

気定期券
えきねっと予約の受け取り
大人の休日倶楽部割引きっぷなど

窓口でお買い求めいただいたきっぷは、引き続き指定席券売機でお買い求めいただけます。

ご不明な点や券売機の操作にご不安な点がございましたら、八街駅係員にお声がけください。

指定席券売機で
お求めいただけるきっぷ
各新幹線と在来線の指定席券・自由席券
普通乗車券
Suica定期券および磁

企画政策課
443・1114

記号の見方 時日時 場会場

内容 対象 定員 費用 用 申し込み 締め切り 持ち物 問い合わせ

443・1114

443・1114

443・1114

443・1114



記号の見方 時 日時 場 会場 内 内容 対 対象 定 定員 費 費用 申 申し込み 締 締め切り 持 持ち物 問 問い合わせ


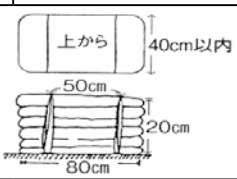

農業用ビニール・ポリ・マルチなどを回収します

八街市廃プラスチック対策協議会では、資源循環型農業の実現のため、農業で使用済みの農業用ビニール・ポリ・マルチなどを回収します。

時 8月23日(火)～9月27日(火)のうち10日間

午前7時30分～8時30分(雨天決行、荒天中止)

場 J A千葉みらい八街支店裏または
J A千葉みらいグリーンやちまた裏

分類	廃ビニールA	廃ビニールB	廃ポリ
対象品目	平成23年3月に展開されていた塩化ビニールフィルム	廃ビニールA以外の塩化ビニールフィルム	ポリエチレン・サクビ・PO(ポリオレフィン)などのフィルム
洗浄	水洗いを基本とし、できるだけ展開した状態で全体を洗う。すそ部分は切り離して水を使って洗う。	できるかぎり、土などの付着物を除去する。すそ部分は切り離して水を使って洗う。	土などの付着物を充分払いおとす。
規格	つづら折り 	上から40cm以内 50cm 20cm 80cm 	左と同じつづら折りか杭を利用したぐるぐる巻き 
結束	排出するフィルムと同種類のものをひもにする。	左と同じか、マイカ線などを利用する。	
その他	農家登録番号と「廃ビニールA・B」か①・②を記入	記入不要	

※雨天時の搬入場所は、八街市廃プラスチック対策協議会へお問い合わせください。

回収料

自己負担分 38円/kg

- 品目規格を守り、左表のとおりそれぞれ区分して結束・梱包し、回収場所へ搬入してください。
- フッ素系フィルム、硬質フィルム、育苗箱、糸入り塩化ビニール、塩ビ管などは回収できません。
- ゴム片、石、金属、竹、木片、作物残渣などは絶対に混入させないでください。
- 使用済みのビニール・ポリは、劣化が進みますので、保管せず毎年処分してください。

問 八街市廃プラスチック対策協議会 (J A千葉みらい八街営農センター内)
☎ 443-0249

八街市の健康診査が始まります

国保30代健診「集団健診のみ」

時 昭和58年4月1日～平成5年3月31日生まれの八街市国民健康保険加入者

時 7月31日(日)～8月12日(金)のうち9日間(地区指定制)
11月20日(日)～23日(水)(全地区対象)

※受診票(黄色)に同封したお知らせ(日程表)で、地区指定日をご確認ください。地区指定日で都合が悪い方は、日程表の別日に受診してください。夜間健診を11月22日(火)の午後5時～6時50分受付(完全申込制)で実施します。

特定健康診査

集団健診・個別健診・予備健診から選択できます。

対 40歳以上の八街市国民健康保険加入者

「集団健診」

時 7月31日(日)～8月12日(金)のうち9日間(地区指定制)
11月20日(日)～23日(水)(全地区対象)

※受診票(緑色)に同封したお知らせ(日程表)で、地区指定日をご確認ください。地区指定日でご都合が悪い方は、日程表の別日に受診してください。

「個別健診」

市内契約医療機関

時 8月1日(月)～10月31日(月)のうち実施医療機関の受診可能日時(おおむね予約制)

市外医療機関

時 8月1日(月)～令和5年3月31日(金)のうち実施医療機関の受診可能日時(おおむね予約制)

※実施医療機関・受診方法は受診票同封のお知らせをよくお読みください。

「予備健診」

時 11月1日(火)～令和5年2月28日(火)のうち実施医療機関の受診可能日時(完全予約制)

場 千葉診療所

(千葉市院内1・8・12) ※予約方法・受診方法などはお読みください。

費 1000円

職場などで受けられた健診結果の提供にご協力ください

特定健康診査(特定健診)や特定保健指導などの結果をマイナポータルで閲覧できます。

申請した方や、職場などで受けた健診結果を国保年金課に提出した方も、提出していた健診結果を特定健診の結果として閲覧できます。さらに、通院中で特定健診を受けていない方に対して、医療機関で受けた検査結果の情報を提供をお願いします。特定健康診査の受診票は破棄せず、ご家庭で保管をお願いします。

提供期限 令和5年3月31日(金)
国保年金課
☎ 443-1139

八街市教育委員会主催「未来への扉を開こう」を開催

中学校卒業後の多様な進路選択についての情報提供の場として高校進路説明会「未来への扉を開こう」を実施します。

時 9月17日(土)
午後1時45分～3時30分
受付開始 午後1時30分

場 八街中央中学校体育館
因 各校ブラスで担当者による個別進路相談など

対 市内在住の中学2・3年生とその保護者の方、学校関係者

費 無料
※詳しくは、各中学校で配布されるお便り、または八街市教育センターホームページをご覧ください。

令和4年度就学義務猶予免除者等の中学校卒業程度認定試験

中学校卒業程度認定試験とは、病気や、やむを得ない事由により、保護者が義務教育諸学校に就学させる義務を猶予または免除されたお子さんなどに対して、高等学校入学に際し、中学校を卒業したお子さんと同等以上の学力があるかどうかを認定するために、国が行う試験です。合格者は高等学校の入学資格が与えられます。

詳しくは、8月25日(木)までに学校教育課へお問い合わせください。

問 学校教育課
☎ 443-1446

全国一斉の緊急情報の伝達訓練

地震や津波、武力攻撃などの災害時に、全国瞬時警報システム(Jアラート)から送られてくる国からの緊急情報を、さまざまな手段で確実に皆さまへお伝えするため、情報伝達訓練を行います。八街市が実施する訓練は、次のとおりです。

伝達訓練日時 8月10日(水) 午前11時

情報伝達手段 防災行政無線の試験放送

放送内容 防災行政無線チャイム+「これは、Jアラートのテストです」×3回+「こちらは、防災やちまたです」+防災行政無線チャイム

問 防災課
☎ 443-1119

☎ 444-0815



動物を飼うマナー

ペットの飼い主は、ペットが健康で快適に暮らせるようにするとともに、社会や近隣に迷惑を及ぼさないよう配慮をする責任があります。

ペットを飼う前に考えること

- ・家族全員が賛成して頂けますか
- ・動物と一緒に生活できる住環境がありますか
- ・ペットが寿命を迎えるまで飼うことができますか
- ・毎日の食費、飼育に必要な用具、病気の予防や治療などの費用を負担できますか
- ・毎日の世話や根気強くペットのしつけができますか

犬を飼うときのマナー

千葉県動物の愛護及び管理に関する条例に、犬を適切に飼養・保管し、人に迷惑を及ぼすことのないようしつけることなどが定められています。

千葉県印旛保健所では、犬の飼い方の相談や、飼い主の方に飼い方の指導をしています。

犬を飼うときのマナー

- ・千葉県動物の愛護及び管理に関する条例に、犬を適切に飼養・保管し、人に迷惑を及ぼすことのないようしつけることなどが定められています。
- ・千葉県印旛保健所では、犬の飼い方の相談や、飼い主の方に飼い方の指導をしています。

犬を飼うときのマナー

千葉県動物の愛護及び管理に関する条例に、犬を適切に飼養・保管し、人に迷惑を及ぼすことのないようしつけることなどが定められています。

千葉県印旛保健所では、犬の飼い方の相談や、飼い主の方に飼い方の指導をしています。

犬を飼うときのマナー

- ・千葉県動物の愛護及び管理に関する条例に、犬を適切に飼養・保管し、人に迷惑を及ぼすことのないようしつけることなどが定められています。
- ・千葉県印旛保健所では、犬の飼い方の相談や、飼い主の方に飼い方の指導をしています。

直接クリーンセンターへ搬入される市民の皆さんへ

クリーンセンターにごみを直接搬入する際は、マスクを着用し、発生場所（住所）が確認できる運転免許証などの公的書類をお持ちのうえ、家庭ごみの分け方・出し方を参考に分別して、八街市指定ごみ袋に入れてお持ちください。

指定ごみ袋に入らないごみは、粗大ごみになりますので、

ひとり親家庭等医療費等助成現況届はお早めに

ひとり親家庭等医療費等助成制度を利用している方は、現況届を提出する必要があります。提出されない場合、11月以降の医療費助成が受けられなくなります。

受給者には8月1日(月)までに現況届を郵送しましたが、届かない場合は子育て支援課までご連絡ください。

提出期間 8月1日(月)～31日(水)
(土曜・日曜日、祝日を除く)

提出場所 子育て支援課
お持ちいただくもの
・ひとり親家庭等医療費等助成現況届

児童扶養手当現況届はお早めに

児童扶養手当を受給されている方は、毎年現況届を提出する必要があります。提出されない場合は、11月以降の手当が受けられなくなります。

受給者には8月1日(月)までに現況届を郵送しましたが、届かない場合は子育て支援課までご連絡ください。

提出期間 8月1日(月)～31日(水)
(土曜・日曜日、祝日を除く)

提出場所 子育て支援課
お持ちいただくもの
・児童扶養手当現況届
・児童扶養手当証書
・生計維持方法確認調査書
・養育費等に関する申告書
※状況に応じて必要書類が異なる場合があります。

出張ハローワーク！ひとり親全力サポートキャンペーン

児童扶養手当を受給されている方を対象にハローワーク千葉の臨時窓口を開設します。きめ細やかな職業相談・職業紹介をします。

臨時窓口
8月22日(月)

提出期間 8月1日(月)～31日(水)
(土曜・日曜日、祝日を除く)

提出場所 子育て支援課
お持ちいただくもの
・児童扶養手当現況届
・児童扶養手当証書
・生計維持方法確認調査書
・養育費等に関する申告書
※状況に応じて必要書類が異なる場合があります。

新型コロナウイルス感染症の影響による介護保険料減免のお知らせ

新型コロナウイルス感染症の影響により収入減少が見込まれる方は、申請することにより介護保険料が減免となる場合があります。

対象者

- ①または②のどちらかに該当する方
- ①新型コロナウイルス感染症の影響により、主たる生計維持者が死亡、または重篤な傷病を負った第一号被保険者(65歳以上)の方
- ②新型コロナウイルス感染症の影響により、主たる生計維持者の前年の事業収入・不動産収入・山林収入・給与収入の減少が見込まれる第一号被保険者(65歳以上)のうち、次のすべての要件を満たす方

※減少が見込まれる事業収入などにかかる前年の所得金額が0円以下の場合や前年の合計所得金額が0円以下の場合には減免対象となりません。

高齢者福祉課
443・1491

8月の移動交番情報

日	月	火	水	木	金	土
	1	2	3	4	5	6
	7	8	9	10	11	12
	13	14	15	16	17	18
	19	20	21	22	23	24
	25	26	27	28	29	30
	31					

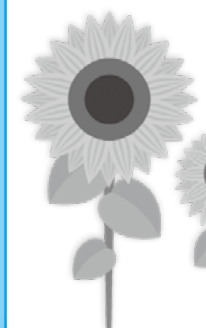
午前・午前10時～11時30分
午後・午後2時～3時30分

※事件事故の発生、天候により変更になる場合があります。

佐倉警察署八街幹部交番
444・0815

記号の見方 時日時 会場 内容 対象 定員 費用 申請 申し込み 締め切り 持ち物 問い合わせ

FAX 444・0815



みんなの広場

お知らせ

祝金婚式(結婚50周年記念)

結婚50周年を迎えられたご夫婦を対象に、市内のスタジオでおふたりの写真を撮影していただき、金婚記念写真として贈呈します。

対 昭和47年1月1日～12月31日の間に婚姻され、八街市に居住するご夫婦

費用 無料

10月14日(金)

申 八街市社会福祉協議会

443・0748

個人事業税の納期限内納付を お願いします

個人事業税の第1期分の納期限は、8月31日(水)です。

最寄りの金融機関やコンビニエンスストアのほかに、インターネットを利用したクレジットカード納付、電子マネー(PayPay・LINE Pay)による納付が利用でき、24時間いつでも納付が可能です。また、便利な口座振替もご利用ください。

聞 佐倉県税事務所

483・1114

8月は食中毒予防強化月間

食中毒は飲食店だけでなく、家庭でも発生しますので、食品の取り扱いに注意して食中毒を防ぎましょう。

ご家庭でできる食中毒予防 購入時

- 消費期限などを確認する。
- 肉や魚などの生鮮食品や冷凍食品は最後に買う。
- 肉や魚などの汁が他の食品に付かないように分けてビニール袋に入れる。

保存時

- 冷蔵や冷凍の必要な食品は、持ち帰ったらすぐに冷蔵庫や冷凍庫に保存する。
- 冷蔵庫は10℃以下、冷凍庫はマイナス15℃以下に保つ。
- 冷蔵庫や冷凍庫に詰めすぎない。

調理時

- 調理の前に石けんでていねいに手を洗う。
- 野菜は水でよく洗う。
- 包丁やまな板は肉用、魚用、野菜用別々にそろえて使い分けるか、洗って熱湯をかけてから使う。

食事の時

- 食べる前に石けんで手を洗う。
- 作った料理は、長時間、室温に放置しない。

残った食品

- 手洗い後、清潔な器具・容器で早く冷えるように小分けにして保存する。
- 時間がたち過ぎたものは思い切って捨てる。

聞 印旛健康福祉センター

483・1137

養育費無料法律相談

離婚する際の養育費問題を解決するために法律専門家に無料法律相談を行います。

8月27日(土)

午後1時～4時

場 ミレニアムセンター 佐倉

対 養育費問題に関すること

千葉県内に在住の方(千葉市・船橋市・柏市を除く)

定 4人(40分程度・要予約)

※無料託児サービスがありませんので、利用される方は、予約時にお申し出ください。

予約申込・お問い合わせ先

一般財団法人千葉県母子寡婦福祉連合会事務局

222・5818

公共職業訓練の 受講生(10月生)募集

訓練科名・期間・定員

- 溶接技術科 6カ月 定員15人
- 生産設備科 7カ月 定員16人
- 生産システム・ネットワーク技術科 7カ月 定員24人

再就職を希望する方

無料(テキスト・作業服などの費用は自己負担)

住所を管轄する公共職業安定所(ハローワーク)で8月22日(月)までに申し込み。

8月18日(木)

午後1時から3時間程度

※説明会に参加する場合は、ポリテクセンター千葉にお申し込みください。

9月3日(土) 筆記・面接

聞 ポリテクセンター千葉

422・4810

千葉県失語症者向け意思疎通支援者養成研修必修基礎コース受講生募集

9月4日(日)～11月27日(日)

(全13回 合計40時間)

場 船橋市西部公民館

(船橋市本中山1-6-6)

対 失語症者の福祉に理解と熱意のある方で、修了後失語症者の自立と社会参加支援に携わる方

定 30人 費用 無料

聞 千葉県言語聴覚士ホームペ

1ジの申込フォームから8月20日(土)までに申し込み。

入所選考日・方法

9月3日(土) 筆記・面接

聞 ポリテクセンター千葉

訓練第一課受講者係

422・4810

千葉県失語症者向け意思疎通 支援者養成研修必修基礎コ

9月4日(日)～11月27日(日)

(全13回 合計40時間)

場 船橋市西部公民館

(船橋市本中山1-6-6)

対 失語症者の福祉に理解と熱意のある方で、修了後失語症者の自立と社会参加支援に携わる方

定 30人 費用 無料

聞 千葉県言語聴覚士ホームペ

1ジの申込フォームから8月20日(土)までに申し込み。

聞 一般社団法人千葉県言語聴覚士会(佐藤・吉田)

080・7187・2524

やちまた駅北口市を
開催します

8月14日(日)

午前10時～午後3時

※雨天時または新型コロナウイルス感染症の影響により中止となる場合があります。

場 八街駅北口ロータリー隣

八街産落花生や新鮮野菜などの販売・さまざまなステ

1ジイベント

※マスクの着用、手指消毒にご協力をお願いします。

聞 やちまた未来(小野)

444・6007

第73回印旛郡市スポーツ大会 ゴルフ競技で八街市が優勝!!

第73回印旛郡市スポーツ大会ゴルフ競技が、7月6日(水)に久能カントリー倶楽部(富里市)で開催され、郡内の8市町の代表が参加し、八街市が優勝しました。8月23日(火)に姉ヶ崎カントリー倶楽部で開催される第72回千葉県民体育大会ゴルフ競技に出場します。



高倉監督 八街市ゴルフ連盟西村会長

季節限定の「八街生姜ジンジャーエール Light」が新登場!

「八街生姜ジンジャーエール Light」を季節限定で発売するにあたり、八街生姜ジンジャーエール企業組合と八街商工会議所が7月1日(金)に、市長へ報告をしました。

原材料は新生姜を使用し、辛みを抑えてすっきりとした味わいで、1万本限定で取扱店で順次販売されます。ぜひ、この夏にご賞味ください。



ピンクのストライプが目印



伊藤専務理事・大木副市長・北村市長・小柳(企) 理事長・櫻井会頭・細田副会頭・福田副会頭

こんにちは保健センターです

申し込み・問い合わせ 健康増進課 ☎443・1631

子宮頸がん(個別検診)実施中 2年に1度の隔年受診です

実施期間

令和5年2月28日(火)まで
(遠藤内科医院は7月～10月の実施)

※2月は混み合いますので、早めの受診をお勧めします。

指定医療機関

- ・遠藤内科医院
- ・新八街総合病院婦人科
- ・ひきたクリニック

対象の方

- ①平成15年3月31日以前に生まれた女性のうち、偶数年齢に該当する方(年齢は令和5年3月31日時点)
- ②無料クーポン券対象者(平成13年4月2日～平成14年4月1日生まれの女性)

検査方法

子宮頸部の細胞診

受診方法

問診票と健康保険証(現住所が明記されている)を持参して受診してください。

自己負担金

2000円

※他の検査が必要となった場合や相談がある場合は、別途費用がかかります。

◎子宮頸がん「集団検診」は、7月に実施し、終了しました。

ママの健口(けんこう)教室に参加しませんか(要予約)

赤ちゃんの成長に、嬉しくも忙しい日々を送るママ。ご

自身の健康は後回しとなつていませんか。ママとご家族の健康づくり役立つお話を聞きませんか?

①9月16日(金)

②9月28日(水)

各日午前10時～11時

場 総合保健福祉センター

内・赤ちゃんとおふれあい遊び

・ママに役立つお話し

①産後ダイエット&これからの栄養管理に♪バランス食の秘訣

②アンチエイジングに効く!ママに知ってほしい口腔ケア情報

・セルフマッサージ

対 令和3年9月～令和4年2月生まれのお子さんとママ

定 5組

※お子さんと一緒に参加できます。

女性限定!!「エクササイズ教室」の受講者募集

家事や育児、仕事と大忙しの40～50代の皆さん。日々、時間に追われ頑張り過ぎて、お疲れ気味ではないですか? 40～50代の女性を対象に、エアロビクス講師を招き「初心者向けの運動教室」を開催します。元気な体づくりの基本である食事や、運動に関するミニ講話とエクササイズを体験して、身も心もリフレッシュしませんか。

時 9月27日(火)

午前9時30分～正午

場 総合保健福祉センター

内 初級エアロビクス(エアロビクス・ストレッチ・筋トレなど)・ミニ講話

対 運動習慣のない40～59歳の女性

定 10人(先着順)

時 9月9日(金)

場 室内用運動靴、タオル、飲料水、筆記用具、ヨガマット(ある方)

※運動のできる服装でお越しください。スカート不可。

※受講者には文書を郵送します。

※受講者全員に参加賞をプレゼントします。

を完了していない方

④定期接種期間を過ぎて自費で接種をした方

申請期限 令和7年3月31日

償還額 医療機関に支払った接種費用の実費

申請方法 ①④を揃えて健康増進課で申請をしてください

①申請書

②領収書などの接種費用のわかるもの(原本)

③母子健康手帳などの接種歴のわかるもの(原本)

④通帳など振込先のわかるもの(コピー可)

※領収書を紛失した場合や、不明な点については、健康増進課にお問い合わせください。

子ども医療費助成受給券を 更新しました

子ども医療費助成受給券は毎年8月1日に更新し、新しい受給券になります。

新しい受給券はすでに郵送していますが、まだ届いていない場合には、健康増進課へご連絡ください。

また、古い受給券は健康増進課まで返却してください。

高校生などの医療費を 助成しています

市内在住の高校生などの保護者を対象に、健康保険が適用される医療費の助成を行っています。

医療費支払日の翌日から2年以内に償還払いの申請が必ず

要となります。医療機関に支払った領収書などを申請書に添付して、健康増進課に申請をしてください。

複数回献血のお願い

時 8月24日(水)

午前10時～11時45分

午後1時～4時

場 総合保健福祉センターロビー

※一人でも多くの皆さんにご協力いただくとともに、年2回以上の献血をお願いします。

成田赤十字病院公開健康講座 「関節リウマチの薬物治療」を開催します

時 8月27日(土)

午後2時～3時30分

場 成田赤十字病院

定 会場50人

※YouTubeでのライブ配信は上限がありません。また、申込不要です。

講師 成田赤十字病院 第一リウマチ・アレルギー内科部長 平栗 雅樹氏

申込 会場への参加を希望する場合は、成田赤十字病院社会課に電話または同病院ホームページから申し込み。



子宮頸がんワクチンの 償還払いが始まりました

子宮頸がん(HPV)ワクチン接種は、積極的勧奨を控えていたことにより公費で接種できる機会を逃した方が、定期接種期間を過ぎた後に自費で接種した接種費用の償還払いを行っています。

対象の方

①④にすべて該当する方

①令和4年4月1日時点で八街市に住民登録のある方

②平成9年4月2日～平成17年4月1日生まれの女性

③定期接種期間内に3回接種

年以内の償還払いの申請が必ず

要となります。医療機関に支払った領収書などを申請書に添付して、健康増進課に申請をしてください。

複数回献血のお願い

時 8月24日(水)

午前10時～11時45分

午後1時～4時

場 総合保健福祉センターロビー

※一人でも多くの皆さんにご協力いただくとともに、年2回以上の献血をお願いします。

成田赤十字病院公開健康講座 「関節リウマチの薬物治療」を開催します

時 8月27日(土)

午後2時～3時30分

場 成田赤十字病院

定 会場50人

※YouTubeでのライブ配信は上限がありません。また、申込不要です。

講師 成田赤十字病院 第一リウマチ・アレルギー内科部長 平栗 雅樹氏

申込 会場への参加を希望する場合は、成田赤十字病院社会課に電話または同病院ホームページから申し込み。

記号の見方

時日時 会場場

内内容 対対象

定定員 費費用

申申し込み

持持ち物

問問い合わせ

444・0815

子育て親子の交流の場

時 祝日を除く月曜～金曜日 午前9時30分～正午 午後1時～3時30分

場 朝陽幼稚園内

対 就学前の幼稚園・保育園に通園していないお子さんとその保護者

定 5組 (予約制・1時間まで)

予 予約申込・相談先 ☎090・4420・5858

※電話相談も受け付けています。

※入室時に検温・手指消毒・保護者の方はマスクの着用をお願いします。

※新型コロナウイルス感染症の影響により中止する場合があります。

場 子育て支援課 ☎443・1693

NEW 宝くじ

すぐ買える 当たりがわかる クイックワン

宝くじ 公式サイト

宝くじ 公式サイトで発売中!

宝くじの収益金は、私たちの街の公共事業等に役立てられています。 公益財団法人千葉県市町村振興協会

図書館に行ってみよう

図書館のホームページ <https://www.library.yachimata.chiba.jp>
電話番号 043-444-4946 (午前9時～午後5時)

<今月の催し>

◇えほんがうごくえいがかい【対象3歳程度～】

8月21日(日) 午前10時30分～、午後2時～(各30分)
『ねずみくんのチョコッキ』
『りんごがたべたいねずみくん』他3話

◇パラダイスシアター

8月7日(日)	50回目のファーストキス
8月14日(日)	禁じられた遊び
8月28日(日)	ピーターラビット

上映開始時間：午前10時30分～・午後2時～

新型コロナウイルス感染症の感染状況により、今月の催し、移動図書館車ひばり号の巡回、夜間開館は中止となる場合があります。

詳しくは、図書館にお問い合わせいただくか、図書館ホームページをご覧ください。

※移動図書館車ひばり号は、熱中症警戒アラートが発令された場合は運行を中止します。



図書館
ホームページ

<今月の休館日>

1・8・15・22・29・31

8月の移動図書館<ひばり号>巡回予定日時

3日・17日(毎月第1・第3水曜日)	
場所	時間
文違コミュニティセンター	午後1時40分～2時00分
榎戸第2児童公園付近(泉台)	午後2時20分～2時40分
藤の台集会所	午後2時50分～3時10分
みどり台第1児童公園	午後3時30分～3時50分

4日・18日(毎月第1・第3木曜日)	
場所	時間
二州小学校沖分校	午前10時10分～10時30分
八街市役所	午後0時40分～1時00分
富山コミュニティセンター	午後1時20分～1時40分
市営住宅朝陽団地	午後2時00分～2時20分

10日・24日(毎月第2・第4水曜日)	
場所	時間
二州小学校	午後1時10分～1時30分
宮ノ原コミュニティセンター	午後1時50分～2時10分
上砂やすらぎの家	午後2時20分～2時40分
吉倉ガーデンタウン	午後3時00分～3時20分
希望ヶ丘(コミュニティセンター隣)	午後3時40分～4時00分

25日(毎月第2・第4木曜日)	
場所	時間
市営住宅笹引団地	午前9時40分～10時00分
大谷流子どもの遊び場	午後2時00分～2時20分
用草公民館	午後2時30分～2時50分
朝日区コミュニティセンター	午後3時20分～3時40分

※祝日は運休、暴風雨などの警報が発令された時は運行を中止します。

図書館は、休館日・祝日を除く毎週水曜日・金曜日は午後7時まで開館しています。

夜間および休日の市税納付・納税相談窓口

時【夜間】 8月2日(火)・9日(火)・16日(火)・23日(火)・30日(火)
午後5時15分～8時
【休日】 8月28日(日)
午前8時30分～午後5時
場納税課 市税の納付、納税相談
間納税課 ☎443-1115

<市役所の日曜開庁日>

今月は8月28日(日)です。
市民課・課税課・納税課・国保年金課で業務の一部を取り扱いますのでご利用ください。(住民異動が伴う業務・国民年金業務・後期高齢者医療保険業務は取り扱うことができません)

今月の納付

市県民税 2期
国民健康保険税 2期

相談コーナー

相談はすべて無料です。お気軽にご相談ください。
新型コロナウイルス感染症の影響により中止となる場合があります。

【法律相談(弁護士)】	8月3日(水)・17日(水) 午後1時～4時	総合保健 福祉センター	相談当日午前8時30分から電話で受付。先着10人まで。 ☎社会福祉協議会 ☎443-0748
【心配ごと相談】	8月3日(水)・17日(水) 午後1時～4時	総合保健 福祉センター	☎社会福祉協議会 ☎443-0748
【司法書士相談】	8月9日(火) 午後4時～6時	総合保健 福祉センター	相談当日午前8時30分から電話で受付。先着6人まで。 ☎やちまた司法書士事務所 ☎308-4227
【ハローワークちば出張相談】	8月9日(火) 午前10時～正午 8月26日(金) 午後1時～3時	総合保健 福祉センター	生活困窮世帯やひとり親家庭などが対象で各日先着4人まで。(予約制) ☎社会福祉協議会内自立相談支援窓口 ☎312-0766
【気になる子どもの個別相談】	8月29日(月) 午前10時～正午・午後1時～3時	総合保健 福祉センター	予約制で先着6人まで。 ☎社会福祉協議会 ☎443-0748
【年金相談】	8月18日(木) 午前10時～正午・午後1時～3時	総合保健 福祉センター	社会保険労務士が相談(書類の書き方なども含む)を受けます。 受付は午後2時30分まで ☎国保年金課 ☎443-1139
【交通事故相談】	8月19日(金) 午前10時～午後3時	総合保健 福祉センター	予約制で相談日の2日前までにご連絡ください。 ☎防災課 ☎443-1119
【人権相談】	8月25日(木) 午後1時～3時	総合保健 福祉センター	人権擁護委員が相談を受けます。事前に電話連絡をお願いします。 ☎総務課 ☎443-1113
【行政相談】	8月25日(木) 午後3時～5時	総合保健 福祉センター	行政相談委員が相談を受けます。事前に電話連絡をお願いします。 ☎総務課 ☎443-1113
【こころの健康相談】	8月8日(月) 午後2時～4時	総合保健 福祉センター	予約制。 ☎障がい福祉課 ☎443-1649
【弁護士相談(市税滞納者)】	8月28日(日) 午後2時～4時	納税課	予約制で先着6人まで。 ☎納税課窓口または ☎443-1115
【家庭児童相談】	毎週月～金曜日(祝日を除く) 午前9時～午後5時	総合保健 福祉センター	電話相談も受け付けます。 ☎子育て支援課 ☎443-1693
【学校教育相談】	毎週月水金曜日(祝日を除く) 午前9時～午後3時	八街市教育 支援センター	電話相談専用ダイヤル ☎310-5017 ☎八街市教育支援センター ☎443-8040
【家庭教育相談】	毎週火～木曜日(祝日を除く) 午前9時～午後4時	中央公民館内 社会教育課	☎社会教育課 ☎443-1464
【消費生活相談】	毎週月～金曜日(祝日を除く) 午前9時～正午・午後1時～4時	商工観光課内	☎八街市消費生活センター ☎443-9299

記号の見方 時 日時 会場 内容 対象 定員 費用 申し込み 締め切り 持ち物 問い合わせ

FAX 444-0815