

# こんにちは保健センターです

申し込み・問い合わせ 健康増進課 ☎443・1631

## 各種検(健)診を

総合保健福祉センターで実施

### 後期高齢者健康診査

健康診査【予約制】

8月21日(日)～31日(水)のうち8日間

後期高齢者医療被保険者・40歳以上の生活保護受給者

無料

※人間ドックの助成を受けた方や受ける予定のある方は、後期高齢者健康診査を受けることができません

### 肝炎ウイルス検診【予約不要】

7月31日(日)～8月31日(水)のうち17日間・11月20日(日)～23日(水)の4日間

40歳以上で5歳刻みの年齢で過去に1度も当検診を受けたことがない方

無料

### 前立腺がん検診【予約不要】

7月31日(日)～8月31日(水)のうち17日間・11月20日(日)～23日(水)の4日間

50歳以上で男性の方

500円

胃がん・大腸がん・肺がん(結核)検診

9月3日(土)～12月18日(日)のうち17日間

40歳以上(昭和58年3月31日以前に生まれた方)

胃がん検診(胃部エックス線撮影【バリウム】)【予約制】

1000円

○大腸がん検診(便潜血反応検査)【予約不要】  
300円

○結核健康診断・肺がん検診(胸部エックス線撮影)【予約制】  
300円

○マンモグラフィ【予約制】  
9月9日(金)～12月24日(土)のうち20日間

昭和三十八年3月31日以前に生まれた女性のうち令和5年3月31日時点の年齢が  
・40・42・44・46・48歳  
・50歳以上  
・無料クーポン券対象者  
(昭和56年4月2日～昭和57年4月1日生まれの女性)  
1000円

○超音波検診【予約制】  
9月9日(金)～12月24日(土)のうち15日間

昭和三十八年4月1日～平成5年3月31日生まれの女性のうち令和5年3月31日時点の年齢が  
・30～39歳  
・41・43・45・47・49歳  
(マンモグラフィ無料クーポン券対象者は除く)

※妊娠中やペースメーカーを挿入している、豊胸手術を受けているなどの場合は、乳がん検査を受けることができません。届いた案内文でよく確認

認をし予約をしてください。《案内文の送付》

各種の検(健)診のご案内は7月上旬に送付します。後期高齢者健康診査・健康診査の案内文は対象の方全員に送付します。

肝炎ウイルス検診は対象年齢が45歳以上の方と、がん検診で昨年度受診していない方は、健康増進課に連絡することと後日案内文を送付します。

《予約受付開始日》  
7月16日(土)午前9時から電話・窓口で予約受付を開始します。(7月16日(土)・17日(日)・18日(月)は、閉庁日ですが予約受付を行います)

7月19日(火)以降は、平日のみの予約受付となります。  
すくすく相談【予約制】  
保健師・栄養士・歯科衛生士が、育児に関するさまざまな相談に応じます。

・体重の増え、身長の伸びが気になる  
・ミルクの飲みが少ない、離乳食が進まない  
・ことばが遅い、発達が心配  
・歯磨きが上手にできないなど  
育児でお困りの方、ご相談ください。相談は無料です。

7月11日(月)午後1時30分～3時  
総合保健福祉センター  
対1歳6カ月未満のお子さん  
とその保護者  
母子健康手帳・バスタオル  
子どもの「食」教室  
食事バランスチェックがで

きるランチョンマットに、好きなイラストを貼ったり、色塗りや絵を描いてみませんか。夏休みの思い出に、親子でご参加ください。

7月29日(金)午前10時～正午  
総合保健福祉センター  
対・工作「食事バランスランチョンマット」  
・栄養士のお話

対小学生とその保護者(各1人)定6組(先着順)  
対6組(先着順)  
対7月22日(金)  
※持ち物など詳しくは受講決定者に文書で通知します。

子ども医療費助成受給券を更新  
子ども医療費助成受給券を8月1日に更新します。新しい受給券は7月下旬に送付します。届かない場合は、健康増進課までご連絡ください。

令和4年1月1日現在で本市に保護者の住所がない方は、令和4年度市・県民税課税(非課税)証明書を1月1日現在に住所があった市町村で交付を受け、証明書を提出してください。また、令和3年中の収入が未申告の場合は、申告後に、申告したことを健康増進課へお申し出ください。

次の場合は、届け出が必要となります。  
○健康保険証の変更  
(転職など)  
○世帯状況の変更  
(再婚・離婚など)  
○住所変更

きるランチョンマットに、好きなイラストを貼ったり、色塗りや絵を描いてみませんか。夏休みの思い出に、親子でご参加ください。

7月29日(金)午前10時～正午  
総合保健福祉センター  
対・工作「食事バランスランチョンマット」  
・栄養士のお話

対小学生とその保護者(各1人)定6組(先着順)  
対7月22日(金)  
※持ち物など詳しくは受講決定者に文書で通知します。

子ども医療費助成受給券を更新  
子ども医療費助成受給券を8月1日に更新します。新しい受給券は7月下旬に送付します。届かない場合は、健康増進課までご連絡ください。

令和4年1月1日現在で本市に保護者の住所がない方は、令和4年度市・県民税課税(非課税)証明書を1月1日現在に住所があった市町村で交付を受け、証明書を提出してください。また、令和3年中の収入が未申告の場合は、申告後に、申告したことを健康増進課へお申し出ください。

次の場合は、届け出が必要となります。  
○健康保険証の変更  
(転職など)  
○世帯状況の変更  
(再婚・離婚など)  
○住所変更

きるランチョンマットに、好きなイラストを貼ったり、色塗りや絵を描いてみませんか。夏休みの思い出に、親子でご参加ください。

7月29日(金)午前10時～正午  
総合保健福祉センター  
対・工作「食事バランスランチョンマット」  
・栄養士のお話

(転居・転出) 高校生などの医療費を助成  
市内在住の高校生などの保護者を対象に、健康保険が適用される医療費の助成を行っています。

令和2年8月以降の診療分が対象で、医療費支払日の翌日から2年以内(受診日が令和2年8月1日の場合、令和4年8月1日まで)に償還払いの申請が必要となります。医療機関に支払った領収書などを添付して、健康増進課へ申請してください。

「こんにちは保健センターです」の掲載内容については、災害または新型コロナウイルス感染症などの影響により、変更・中止となる場合があります。

子育て親子の交流の場  
おやこサロン「ひまわり」  
祝日を除く月曜～金曜日  
午前9時30分～正午  
午後1時～3時30分  
朝陽幼稚園内  
対就学前の幼稚園・保育園に通園していないお子さんとその保護者  
5組  
対(予約制・1時間まで)  
予約申込・相談先  
☎090・4420・5858  
※電話相談も受け付けています。  
※入室時に検温・手指消毒・保護者の方はマスクの着用をお願いします。  
※新型コロナウイルス感染症の影響により中止する場合があります。  
子育て支援課  
☎443・1693

子育て親子の交流の場  
おやこサロン「ひまわり」  
祝日を除く月曜～金曜日  
午前9時30分～正午  
午後1時～3時30分  
朝陽幼稚園内  
対就学前の幼稚園・保育園に通園していないお子さんとその保護者  
5組  
対(予約制・1時間まで)  
予約申込・相談先  
☎090・4420・5858  
※電話相談も受け付けています。  
※入室時に検温・手指消毒・保護者の方はマスクの着用をお願いします。  
※新型コロナウイルス感染症の影響により中止する場合があります。  
子育て支援課  
☎443・1693

子育て親子の交流の場  
おやこサロン「ひまわり」  
祝日を除く月曜～金曜日  
午前9時30分～正午  
午後1時～3時30分  
朝陽幼稚園内  
対就学前の幼稚園・保育園に通園していないお子さんとその保護者  
5組  
対(予約制・1時間まで)  
予約申込・相談先  
☎090・4420・5858  
※電話相談も受け付けています。  
※入室時に検温・手指消毒・保護者の方はマスクの着用をお願いします。  
※新型コロナウイルス感染症の影響により中止する場合があります。  
子育て支援課  
☎443・1693

子育て親子の交流の場  
おやこサロン「ひまわり」  
祝日を除く月曜～金曜日  
午前9時30分～正午  
午後1時～3時30分  
朝陽幼稚園内  
対就学前の幼稚園・保育園に通園していないお子さんとその保護者  
5組  
対(予約制・1時間まで)  
予約申込・相談先  
☎090・4420・5858  
※電話相談も受け付けています。  
※入室時に検温・手指消毒・保護者の方はマスクの着用をお願いします。  
※新型コロナウイルス感染症の影響により中止する場合があります。  
子育て支援課  
☎443・1693

子育て親子の交流の場  
おやこサロン「ひまわり」  
祝日を除く月曜～金曜日  
午前9時30分～正午  
午後1時～3時30分  
朝陽幼稚園内  
対就学前の幼稚園・保育園に通園していないお子さんとその保護者  
5組  
対(予約制・1時間まで)  
予約申込・相談先  
☎090・4420・5858  
※電話相談も受け付けています。  
※入室時に検温・手指消毒・保護者の方はマスクの着用をお願いします。  
※新型コロナウイルス感染症の影響により中止する場合があります。  
子育て支援課  
☎443・1693

子育て親子の交流の場  
おやこサロン「ひまわり」  
祝日を除く月曜～金曜日  
午前9時30分～正午  
午後1時～3時30分  
朝陽幼稚園内  
対就学前の幼稚園・保育園に通園していないお子さんとその保護者  
5組  
対(予約制・1時間まで)  
予約申込・相談先  
☎090・4420・5858  
※電話相談も受け付けています。  
※入室時に検温・手指消毒・保護者の方はマスクの着用をお願いします。  
※新型コロナウイルス感染症の影響により中止する場合があります。  
子育て支援課  
☎443・1693

子育て親子の交流の場  
おやこサロン「ひまわり」  
祝日を除く月曜～金曜日  
午前9時30分～正午  
午後1時～3時30分  
朝陽幼稚園内  
対就学前の幼稚園・保育園に通園していないお子さんとその保護者  
5組  
対(予約制・1時間まで)  
予約申込・相談先  
☎090・4420・5858  
※電話相談も受け付けています。  
※入室時に検温・手指消毒・保護者の方はマスクの着用をお願いします。  
※新型コロナウイルス感染症の影響により中止する場合があります。  
子育て支援課  
☎443・1693

子育て親子の交流の場  
おやこサロン「ひまわり」  
祝日を除く月曜～金曜日  
午前9時30分～正午  
午後1時～3時30分  
朝陽幼稚園内  
対就学前の幼稚園・保育園に通園していないお子さんとその保護者  
5組  
対(予約制・1時間まで)  
予約申込・相談先  
☎090・4420・5858  
※電話相談も受け付けています。  
※入室時に検温・手指消毒・保護者の方はマスクの着用をお願いします。  
※新型コロナウイルス感染症の影響により中止する場合があります。  
子育て支援課  
☎443・1693

子育て親子の交流の場  
おやこサロン「ひまわり」  
祝日を除く月曜～金曜日  
午前9時30分～正午  
午後1時～3時30分  
朝陽幼稚園内  
対就学前の幼稚園・保育園に通園していないお子さんとその保護者  
5組  
対(予約制・1時間まで)  
予約申込・相談先  
☎090・4420・5858  
※電話相談も受け付けています。  
※入室時に検温・手指消毒・保護者の方はマスクの着用をお願いします。  
※新型コロナウイルス感染症の影響により中止する場合があります。  
子育て支援課  
☎443・1693

子育て親子の交流の場  
おやこサロン「ひまわり」  
祝日を除く月曜～金曜日  
午前9時30分～正午  
午後1時～3時30分  
朝陽幼稚園内  
対就学前の幼稚園・保育園に通園していないお子さんとその保護者  
5組  
対(予約制・1時間まで)  
予約申込・相談先  
☎090・4420・5858  
※電話相談も受け付けています。  
※入室時に検温・手指消毒・保護者の方はマスクの着用をお願いします。  
※新型コロナウイルス感染症の影響により中止する場合があります。  
子育て支援課  
☎443・1693

子育て親子の交流の場  
おやこサロン「ひまわり」  
祝日を除く月曜～金曜日  
午前9時30分～正午  
午後1時～3時30分  
朝陽幼稚園内  
対就学前の幼稚園・保育園に通園していないお子さんとその保護者  
5組  
対(予約制・1時間まで)  
予約申込・相談先  
☎090・4420・5858  
※電話相談も受け付けています。  
※入室時に検温・手指消毒・保護者の方はマスクの着用をお願いします。  
※新型コロナウイルス感染症の影響により中止する場合があります。  
子育て支援課  
☎443・1693

子育て親子の交流の場  
おやこサロン「ひまわり」  
祝日を除く月曜～金曜日  
午前9時30分～正午  
午後1時～3時30分  
朝陽幼稚園内  
対就学前の幼稚園・保育園に通園していないお子さんとその保護者  
5組  
対(予約制・1時間まで)  
予約申込・相談先  
☎090・4420・5858  
※電話相談も受け付けています。  
※入室時に検温・手指消毒・保護者の方はマスクの着用をお願いします。  
※新型コロナウイルス感染症の影響により中止する場合があります。  
子育て支援課  
☎443・1693

子育て親子の交流の場  
おやこサロン「ひまわり」  
祝日を除く月曜～金曜日  
午前9時30分～正午  
午後1時～3時30分  
朝陽幼稚園内  
対就学前の幼稚園・保育園に通園していないお子さんとその保護者  
5組  
対(予約制・1時間まで)  
予約申込・相談先  
☎090・4420・5858  
※電話相談も受け付けています。  
※入室時に検温・手指消毒・保護者の方はマスクの着用をお願いします。  
※新型コロナウイルス感染症の影響により中止する場合があります。  
子育て支援課  
☎443・1693

子育て親子の交流の場  
おやこサロン「ひまわり」  
祝日を除く月曜～金曜日  
午前9時30分～正午  
午後1時～3時30分  
朝陽幼稚園内  
対就学前の幼稚園・保育園に通園していないお子さんとその保護者  
5組  
対(予約制・1時間まで)  
予約申込・相談先  
☎090・4420・5858  
※電話相談も受け付けています。  
※入室時に検温・手指消毒・保護者の方はマスクの着用をお願いします。  
※新型コロナウイルス感染症の影響により中止する場合があります。  
子育て支援課  
☎443・1693

子育て親子の交流の場  
おやこサロン「ひまわり」  
祝日を除く月曜～金曜日  
午前9時30分～正午  
午後1時～3時30分  
朝陽幼稚園内  
対就学前の幼稚園・保育園に通園していないお子さんとその保護者  
5組  
対(予約制・1時間まで)  
予約申込・相談先  
☎090・4420・5858  
※電話相談も受け付けています。  
※入室時に検温・手指消毒・保護者の方はマスクの着用をお願いします。  
※新型コロナウイルス感染症の影響により中止する場合があります。  
子育て支援課  
☎443・1693

子育て親子の交流の場  
おやこサロン「ひまわり」  
祝日を除く月曜～金曜日  
午前9時30分～正午  
午後1時～3時30分  
朝陽幼稚園内  
対就学前の幼稚園・保育園に通園していないお子さんとその保護者  
5組  
対(予約制・1時間まで)  
予約申込・相談先  
☎090・4420・5858  
※電話相談も受け付けています。  
※入室時に検温・手指消毒・保護者の方はマスクの着用をお願いします。  
※新型コロナウイルス感染症の影響により中止する場合があります。  
子育て支援課  
☎443・1693

子育て親子の交流の場  
おやこサロン「ひまわり」  
祝日を除く月曜～金曜日  
午前9時30分～正午  
午後1時～3時30分  
朝陽幼稚園内  
対就学前の幼稚園・保育園に通園していないお子さんとその保護者  
5組  
対(予約制・1時間まで)  
予約申込・相談先  
☎090・4420・5858  
※電話相談も受け付けています。  
※入室時に検温・手指消毒・保護者の方はマスクの着用をお願いします。  
※新型コロナウイルス感染症の影響により中止する場合があります。  
子育て支援課  
☎443・1693

子育て親子の交流の場  
おやこサロン「ひまわり」  
祝日を除く月曜～金曜日  
午前9時30分～正午  
午後1時～3時30分  
朝陽幼稚園内  
対就学前の幼稚園・保育園に通園していないお子さんとその保護者  
5組  
対(予約制・1時間まで)  
予約申込・相談先  
☎090・4420・5858  
※電話相談も受け付けています。  
※入室時に検温・手指消毒・保護者の方はマスクの着用をお願いします。  
※新型コロナウイルス感染症の影響により中止する場合があります。  
子育て支援課  
☎443・1693

## 地域包括支援センターからのお知らせ

### 認知症高齢者等をかかえる家族交流会

介護者家族の悩みを語り合い、気持ちをほぐす場です。介護者だから感じることを話し、気持ちを軽くしていきませんか。認知症ミニ講座も開催します。

時 7月22日(金) 午前10時～正午

場 総合保健福祉センター

対 認知症の方を介護する方

定 15人

参加時は、マスク着用の上、手指消毒にご協力ください。

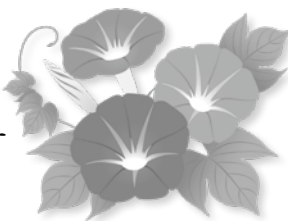
お申し込み・問い合わせ先

地域包括支援センター

☎443-1207

南部地域包括支援センター

☎308-3426



記号の見方 時日時 場会場

内容 対対象 定定員 費用

申し込み

締め切り

持ち物

お問い合わせ

FAX 444・0815