

あったかな笑顔とまぶしい緑に魅せられて、暮らしたくなる街

るるる

特別編集

# 八街

やちまた



遊ぶ

泥にまみれて自然の偉大さを知る  
観光農園でワクワク農業体験！  
動物とふれあい&公園でピクニック

見る

緑美しい田園に隠された歴史を訪ねて  
里山ぶらり散歩  
熱く盛り上がる八街イベント情報

おいしい八街&  
里山の自然を求めて

落花生が  
おいしいよ!

買う

八街名物みやげ

食べる

八街イチオシ 絶品グルメ

そばからイタリアンまで揃っています!!



泥にまみれて自然のおいしさを知る P4

# 観光農園でワクワク 農業体験!

豊潤な大地が広がる八街市では、名産の落花生をはじめ、さつまいもなどの収穫体験や農業体験が楽しみ。自分で収穫した農産物はおいしいぞ!



①八街ふれ愛オーガニックファーム(→P4)で、さつまいも掘りに挑戦  
②収穫したばかりのみずみずしい野菜 ③美しい自然も満喫できる



八街に遊びに来てね



八街市イメージキャラクター  
ピーちゃん ナツちゃん

美しい自然と  
人々の笑顔が  
あふれる街

# 八街 こんなところ です!

八街を歩いていて気づくのは、緑の美しさと、気軽に挨拶をしてくれる人々の笑顔。みんな自分の街が大好きなことが分かる。人々を笑顔にさせる魅力を探しに出かけよう。



①用草・根古谷の桜並木(→P12)で八街の春を満喫

緑美しい田園に隠された歴史巡り

P7 P12

里山を巡る

## ぶらり歴史散歩

かつて日蓮上人がこの地を訪ね、江戸時代には将軍が獺場へ通う街道が設けられた八街には、歴史スポットも多い。里山の自然と合わせて楽しもう。

①お釈迦様が横たわっているような寝釈迦(→P7)  
②日意上人ゆかりの法宣寺(→P7)



美しい自然に包まれて動物たちと遊びたい P6

## 動物とのふれあい &公園でピクニック

江戸時代に幕府直轄の牧場が広がっていた八街では、現在でも乗馬などが盛んに楽しまれているからぜひ挑戦を。緑豊かな公園も楽しみ。



①やさしい気持ちは馬にも伝わるという  
②乗馬体験も可能



①脱穀前の落花生を野積みした落花生ほっこりは秋の八街を代表する風景

八街の野菜のおいしさを実感

大地の恵みを味わって P10

# 八街名物みやげ

八街みやげといえば、全国にその名を轟かせる落花生を忘れるわけにはいかない。落花生を使った菓子類なども楽しみ。ショウガなどの野菜も要チェック。



①落花生をさまざまに加工した逸品はみやげとして人気が高い



②掘り出したばかりの落花生



①手切りそば 勢庵(→P8)の天せいろ ②カフェ デマリア(→P9)では珍しいルーマニア料理が味わえる

幅広いジャンルが揃ってます! P8

# 地元イチオシ 絶品グルメ

①平林のだんご(→P9)もぜひ

和食の名店をはじめ、イタリアンやラーメンなど、八街には種類豊富でだれもが楽しめる料理が勢揃いしている。名産の落花生を使用した料理などもおすすめ。

八街が熱く盛り上がる P11

# イベント情報



①八街大祭では山車も登場



①八街ふれあい夏まつり

8月に開催される八街ふれあい夏まつりや、11月の八街大祭など、イベントが目白押し。特産物の無料配布などが楽しみな産業まつりも見逃せない。

八街の魅力スポットはいっぱい! P12

# まだまだある! 八街のおすすめスポット

①江戸時代に建立された馬頭観世音菩薩像(→P12)



みどころや食事処、みやげ物店などの人気スポットは、まだまだいっぱい。酒々井プレミアム・アウトレットなどへ足を延ばしてみてもいい。

市内全域を走ります!

# 市内の移動には「ふれあいバス」が便利



①コースによって車体が色分けされている

八街のスポット巡りには「ふれあいバス」が便利。月～土曜に運行されている。1回運賃は大人200円、1日自由乗車券は400円。



※八街市は成田国際空港から20kmの位置にある。また酒々井プレミアム・アウトレットにも隣接。

自分で育てた  
野菜は最高!



①持ちきれないほどの収穫に大満足  
②受付などは左手のドームハウスで。木陰にはテーブルが並ぶ

自分で育てると野菜嫌いの子どもも好きになるとか

泥にまみれて自然のおいしさを知る

# 観光農園で 農業体験!



会員制農園で種まきから収穫までを経験

やちまたふれあいおーがにつくふぁーむ

## 八街ふれ愛オーガニックファーム

☎ 043-308-3838 (平日☎03-6272-4600)

MAP P15A3

年間を通じて約30種類の野菜を育てられる会員制ファーム。プロが栽培のレクチャーから雑草の手入れ、水撒きなどのサポートまでを行い、忙しいときは収穫代行もしてくれるから安心だ。

⑤八街い318 ⑥JR八街駅から車で約15分 ⑦9～17時 ⑧月曜、2月(メンテナンス期間) ⑨37台



①収穫したばかりの赤カブ

体験DATA

5坪タイプ: 入会金1万800円、利用料6300円(1ヵ月)



②収穫したら一輪車を操って自分で運ぶのもルール

美しい大自然がいっぱいの八街での楽しみは農業体験。ふだんはスーパーで購入している農産物が“大地の恵み”であることが体で実感できる貴重な休日だ。

④休日には農業体験を楽しむ人々が賑わう



①地元の子もたちもブルーベリーが大好き  
②ブルーベリーはアントシアニンの宝庫  
③500円玉と比べると大粒なのがよく分かる

30種類ものブルーベリーやブラックベリーを

しんぎょうじぶるーべりーえん

## 真行寺ブルーベリー園

☎ 080-3601-6843

MAP P15C2

落花生の殻を堆肥としたエコ農法で30種類を栽培する広大なブルーベリー園。殺虫剤不使用で安全・安心なのもうれしい。大粒のブルーベリーと巨大ブラックベリー(期間限定)をぜひ。

⑤文違301 ⑥JR八街駅から車で約10分 ⑦6月中旬～9月中旬の8～17時 ⑧期間中無休 ⑨30台

体験DATA

食べ放題コース: 1000円(時間無制限)  
計り売りコース: 100g 300円



お姉ちゃんはピザが焼ける間に畑でおいしいそうなおもろこしを発見。その場で食べてみたら驚くほどおいしかった!



↑ピザ作りの素材と、自家製野菜のサラダ

### 自分で作った焼きたてピザはおいしいよ

やさしいこうぼうこやま

## やさしい工房こやま

☎ 043-444-3251 MAP P15D3

新鮮な自家製野菜とコーン、ソーセージ、ハムなどをトッピングして自分好みのピザ作りが体験できることからファミリーに大人気。多少形が悪くても味は変わらないから安心して。

↑八街に29 ☎JR八街駅から車で約10分  
↑10～16時 ☎不定休 P20台

#### 体験DATA

ピザ作り：1枚 1000円（サラダ、ドリンク付き）、所要約1時間、要予約  
収穫体験（とうもろこし、落花生、さつまいもなど季節に応じた野菜）：1000円～、所要約1時間、要予約



↑生地を広げる難しい作業はママに手伝ってもらって  
↑焼き上がるまではたったの10分程度



↑焼きたてを外にあるテーブル席でいただく

### フルーツコーンは生で食べられるほど甘いよ!

はなしまのうえん

## ハナシマ農園

☎ 090-9342-8189 MAP P15C2

収穫体験できるフルーツコーンは、甘くてジューシー。採れたてとうもろこしを、その場でガブリと食べられるのは、農業体験ならではの醍醐味だ。調理すると、とうもろこし独特の味や風味が楽しめる。

↑文違301-17 ☎JR八街駅から車で約6分  
↑6月下旬～7月下旬の9時30分～16時 ☎不定休 P15台

#### 体験DATA

とうもろこしもぎ取り：入園無料、持ち帰りまたは収穫後の生食可 1本 200円、要予約



↑↑太陽光を浴びて育ったとうもろこしは重量感たっぷり

### 自分で収穫した落花生を茹でて味わってね

あらいなしえん

## 新井梨園

☎ 043-443-8871 MAP P15A3

茹で落花生の品種として知られる、おまさりやナカテユタカの収穫体験が可能。子どもたちの中には落花生が地中に育っていることを知らない場合もあるというから、いい勉強にもなりそう。

↑八街ろ56-105 ☎JR八街駅から車で約15分  
↑☎電話で要確認 P15台

#### 体験DATA

落花生掘り：9月中旬～10月下旬、ナカテユタカ 1kg 700円、おまさり 1kg 750円  
さつまいも掘り：9月～11月上旬、1kg 300円



↑自分で掘り出した八街名物の落花生はおいしさ倍増



↑秋には梨も格安で直売している  
↑蔓が付いた落花生はかなり重い

## ここでも農業体験できる!

### 石橋いちご園

☎090-3087-3191 MAP P15A3

↑八街い89-84  
とうもろこし直売(発送可)、落花生掘り(おまさり)

### フルーツファミリー柳澤園

☎043-443-0844 MAP P15C3

↑八街ほ215-2  
落花生掘り、落花生みそ販売、手作り田舎みそ直売

### 川嶋農園

☎043-444-2104 MAP P15B3

↑八街ほ728  
落花生掘り、さつまいも直売、煎り落花生直売

### ジージの信ちゃん農園

☎043-375-8429 MAP P15C2

↑朝日62  
落花生掘り、各種野菜収穫体験

### 鵜之澤農園

☎043-444-0573 MAP P15C3

↑大木799-27  
各種野菜収穫体験・販売

### ピーちゃんクラブ

☎043-444-1463 MAP P15D2

↑朝日143  
落花生の種まきから収穫、1年を通じた農業体験

### 村野ファーム

☎090-2420-2321 MAP P15D3

↑沖渡680-36  
落花生掘り、ブルーベリー摘み、とうもろこし直売

### 幸島貸農園

☎043-443-2335 MAP P15C2

↑八街に457  
貸農園(農園コーディネーター技術による指導相談OK)

### 自慢の“紅はるか”の甘さを楽しんでね

しげたらくのうえん

## 繁田楽農園

☎ 043-444-1541 MAP P15C2

とうもろこしや落花生、さつまいもなど、6月下旬～11月上旬にかけて収穫体験できる。落花生は、おまさりがメイン。さつまいもは紅はるかや新品种のシルクスイートも。

↑朝日642 ☎JR八街駅から徒歩約15分 ☎要電話予約 P10台

↑収穫したばかりの落花生



↑甘さで知られる紅はるか

#### 体験DATA

とうもろこしもぎ取り：6月下旬～7月下旬、1本 100円  
落花生掘り：9月中旬～10月、おまさり 1kg 1000円  
さつまいも掘り：9月下旬～11月上旬、1kg 200～250円



↑「うちの落花生やさつまいもはうまいぞ!」



水辺に面し、リゾート感いっぱいウォーターフォール

美しい自然に包まれて動物たちと遊びたい

# 動物とのふれあい & 公園でピクニック

愛犬と一緒に自然を満喫しながら癒されたい

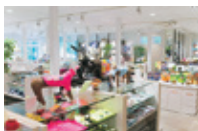
こやるのさと どぎーずあいらんど

## 小谷流の里 ドギーズアイランド

☎ 043-312-1110

MAP P14A4

愛犬とともに自然を満喫できる、里山の豊かな自然に囲まれたリゾート。水辺を取り囲むように配されたヴィラやレストランなど充実の施設のほか、花々が彩る緑の散歩道などで癒されたい。



- ④小谷流624 ⑤JR八街駅から車で約15分
- ⑥宿泊2万8080円～(1室2名+愛犬1頭1泊2食付き)、ドッグラン・散策路などの利用は1200円(愛犬800円)、土・日曜、祝日は1400円(愛犬1000円) ※宿泊者は無料 ⑦268台

- ①セレクトショップには愛犬のためのグッズが充実
- ②天然芝の広大なドッグランで愛犬も楽しそう



④レストランには愛犬用のメニューも用意されている



江戸時代に幕府直轄牧場があったことで知られる八街には、現在でも乗馬をはじめ動物たちにふれ合う伝統が残されている。もちろん緑いっぱいの公園なども充実!



④初めて乗ると目線の高さにちょっと驚き  
⑤馬の愛らしさにふれたい

ビギナーでも楽しめる乗馬クラスも

ころざほーすくらぶ

## コルザ ホースクラブ

☎ 043-445-6699

MAP P14B6

広大な敷地を誇る乗馬クラブで、週末には馬を愛する会員たちの姿が多い。馬にふれ合うきっかけ作りとして、ビギナーでも安全に楽しめる乗馬クラスも用意。3歳～でも参加はOK。

- ④山田台285 ⑤JR八街駅から車で約15分 ⑥体験乗馬:10分 2160円(ヘルメット・ブーツレンタル、保険料を含む) ⑦9～17時(要予約) ⑧水曜 ⑨20台

- ⑦屋外のテーブルでのんびり乗馬見物も
- ⑧乗馬のコツは怖がらないこと。愛情をもってね



丁寧なレッスンだから初心者でも安心

ぱらどーる どれっさーじゅ すてーぶる

## Parador Dressage Stable

☎ 043-441-0039

MAP P15C1

馬場馬術専門(障害などはない)の会員制の乗馬クラブだが、乗馬教室も用意されているから、まずはビジターとしてクラブの雰囲気、練習馬場、レッスンなど体験してみよう。

- ④八街は45莖崎牧場内 ⑤JR八街駅から車で約10分 ⑥体験乗馬:初心者5400円～(レッスン料込み20分)、経験者8700円～(レッスン料込み30分) ⑦9～17時(要予約) ⑧火曜 ⑨7台

④基礎から分かりやすくレッスンしてもらえから安心して



- ①アットホームな乗馬クラブとして知られている
- ②乗馬とともに美しい風景を楽しんで



市街地の中心に広がる緑のオアシス

けやきのもりこうえん

## けやきの森公園

☎ 043-443-1432

MAP P15D2

(八街市都市整備課)

八街市街の中心部に広がる緑いっぱいの市民の憩いの場で、八街ふれあい夏まつり(→P11)のメイン会場ともなる。ケヤキの巨木が、心地よい木陰を作り、ピクニック気分を楽しめそう。

- ④八街ほ245-1 ⑤JR八街駅から徒歩約5分 ⑥⑦⑧散策自由 ⑨あり

⑤ふれあい夏まつりでは乗馬体験も可能



④明治初期の開墾会社の跡地に広がる



室町時代の日蓮上人布教の旅にまつわる古刹

ほうせんじ ☎043-445-5736  
**法宣寺** MAP P14A4

長禄元年(1457)、この地を訪ねた日蓮上人が、病だった城主の息子を救ったことから、城主がその礼として建立。日蓮上人の生御影を安置する。④根古谷827-2 ⑤JR八街駅から車で約20分 ⑥⑦⑧拝観自由 P20台



④急な石段を登った山の上にある

日蓮上人が馬の冥福を祈り観音蔵を据えた

おかだばとうかんげおんどう  
**岡田馬頭観世音堂** MAP P14A4

昔、白馬が死んでから災厄が降りかかっていたため、日蓮上人が観音像を据えて冥福を祈ったと伝わる。内部に観音像が安置されている。④岡田120 ⑤JR八街駅から車で約18分 ⑥⑦⑧拝観自由 Pなし



④山の緑を背景とした重厚感ある古刹

④巨木が並び鬱蒼とした山中

千葉氏の家臣によって築城された山城跡

ねごやじょうせき  
**根古谷城跡** MAP P14A4

築城年代は不明だが、千葉氏の家臣によって築城されたといわれる。天正18年(1590)の小田原北条氏の滅亡とともに廃城となった。④根古谷661他 ⑤JR八街駅から車で約20分 ⑥⑦⑧拝観自由 Pなし

古くから村人に親しまれてきた湧水

ねごやのゆうすい  
**根古谷の湧水** MAP P14A4

緑豊かな大地に湧き、古くから地域の人々から大切に守られてきた。現在は私有地にあるため、見学の際にはひと声かけてから。

④根古谷655-2 ⑤JR八街駅から車で約20分 ⑥⑦⑧見学は要許可 Pなし  
④軟らかな冷たい水が豊富に湧いている



**ふるさと発見コース**  
根古谷地区には中世から村落が広がり、日蓮上人の布教にまつわる言い伝えや史跡が点在する。

緑美しい田園に隠された**歴史巡り**

**里山を巡る ぶらり 歴史散歩**

中世、この地に足を運び村人を救った日蓮上人、そして江戸時代に家康が鷹狩りに通った街道など、里山には数々の歴史にまつわる史跡が残されている。

お釈迦様が横たわる姿を思わせる山並み

ねじゃか  
**寝釈迦** MAP P14A4

法宣寺の背後に広がる山並みが、お釈迦様が横たわっているように見えることから、古くから地元では寝釈迦とよばれて親しまれてきた。

④根古谷827-2他 ⑤JR八街駅から車で約27分 ⑥⑦⑧見学自由 Pなし

将軍一行が登った急峻な坂道

まわしのけん  
**馬渡の陰** MAP P14B5 ④樹木に覆われた急坂

東金へ向かう将軍一行が急勾配を登るため、家康が籠からおりて馬に乗り換えた場所といわれている。当時の街道一の難所だった。

④上砂480地先 ⑤JR八街駅から車で約30分 ⑥⑦⑧見学自由 Pなし



④金網に囲まれているが見学可

徳川家康が髪を洗い清めたと伝わる

びんだらいのいけ  
**びんだらいの池** MAP P14C6

徳川家康が東金の狩り場に向かう途中、池の畔でほつれた髪を洗い清めたと伝わることから名付けられた。現在は調整池となっている。

④滝台1831 ⑤JR八街駅から車で約30分 ⑥⑦⑧見学自由 Pなし

山中に残された鷹狩りの街道跡

おなりかいどうあと  
**御成街道跡** MAP P14A5

突貫工事で造られた御成街道の名残が林の中に垣間見られる。将軍の鷹狩りに使用された期間は短かったが街道沿いには家康にまつわる伝承が残されている。

④沖1581他 ⑤JR八街駅から車で約35分 ⑥⑦⑧見学自由 Pなし

④「提灯街道」「一夜街道」ともよばれる



**御成街道コース**  
家康が鷹狩りに出かける際に通ったといわれる街道沿いには、将軍にまつわるスポットが残る。

おなりかいどう  
**御成街道** とは?

慶長18年(1613)、徳川家康が東金の狩り場に向くため、佐倉城主に命じて短期間で完成させたといわれる、約40kmの街道。

4.7kmおきに造られた一里塚

おなりかいどうのいちりづか  
**御成街道の一里塚** MAP P14B5

船橋から東金を真っ直ぐに結ぶために造られたと考えられている。街道には4.7kmおきに8カ所の一里塚が築かれたという。

④上砂281 ⑤JR八街駅から車で約30分 ⑥⑦⑧見学自由 Pなし

④道路沿いの山の斜面が小高く盛り上がっている



幅広いジャンルが揃ってます!

# 地元イチオシ 絶品グルメ

豊かな自然に恵まれた八街ならではの食材を使用したグルメも旅の大きな楽しみだ。イタリアンからすし、麺類など、バラエティに富んでいるから好みを探してみよう!



**にぎり1人前**  
ランチ750円(夜は780円)  
にぎりは看板メニュー。味はもちろん安さがうれしい。夜は新潟銘酒と握り、季節の肴で居酒屋気分を



ウナギをはじめとした本格和食を堪能

かつぼうやまもと  
**割烹やまもと**

☎043-444-0025

MAP P15D1

国産のウナギを職人が丁寧に焼き上げたうな重3132円ほか、真鯛かぶと煮御膳2300円などの海産物を使った本格和食が楽しめる。趣たっぷりの離れの個室なども人気が高い。

①八街ほ240 ②JR八街駅から徒歩約2分 ③11～15時、17～22時(日曜、祝日は11～21時) ④月曜 ⑤30台

**宴御膳**  
4320円

うな重に刺身、茶碗蒸し、肝吸いなどが付いた贅沢なセット。味もボリュームにも満足できそう



①入口は細い路地に面している

## 和食

①売切れという場合も多  
②から早めの時間に



本場で碗を磨いた  
こだわりの味を

てうちょうどん さんぎしょうぐん  
**手打ちうどん処 讃岐將軍**

☎043-442-3992 MAP P15C3

本場・讃岐での修業を終えてから20年、手打ちうどんに磨きをかけ続けるご主人のこだわりの麺に魅了されたファンが多い。天ぷらうどん735円のカラッと揚がった天ぷらとダシの相性は抜群。

①八街ほ841-3 ②JR八街駅から徒歩約20分 ③11～15時、16時30分～20時(土・日曜、祝日は11～20時) ※売り切れ次第閉店 ④金曜 ⑤5台



**金揚げうどん**  
525円

金揚げならではのツルツルとした食感と、讃岐らしい歯ごたえが存分に楽しめる逸品



絶品そばと  
地元野菜の天ぷらが人気

てぎりそば せいあん

**手切りそば 勢庵**

☎043-445-0285 MAP P14B4

手切りとは、注文を受けてから麺を包丁で切り出すこと。切り立てのそばは、角がしっかりしていてさわやかなど越しが楽しめる。地元新鮮な野菜を揚げた天ぷらのおいしさも自慢の一つ。

①勢田844-8 ②JR八街駅から徒歩約20分 ③11時30分～19時(祝日は11～14時) ④月曜(祝日の場合は営業) ⑤5台

**天せいろ**  
1200円

一番人気のメニュー。切り立てのそばと、野菜やエビの天ぷらが揃った最強セット



①カウンター席が中心で広々

## Column

「ジンジャーエールやちまた」をぜひ

八街は全国屈指のショウガの産地。そこで八街商工会議所飲食業部会を中心に開発されたのがさわやかな「ジンジャーエールやちまた」だ。市内14の飲食店などで味わえ、店舗によって味が異なるのも楽しみ。



②角屋(→P13)のジンジャーエール





### ピザマルゲリータ

1200円

マルゲリータは生地のおいしさがよく分かる。焼きたてを頬張りたいた

### 焼きたてピザや 生パスタが評判

ばすたあんどかふえ まりーん

### パスタ&カフェ マリーン

☎043-443-2118 MAP P15D1

生パスタのおいしさで評判のイタリア料理店。焼きたてのピザやデザート類のほか、ランチのオムライス（ランチセットで980円）の隠れファンが多い。2人〜のシェアランチ（1人1600円）もぜひ。

㊤八街ほ224-16 ㊤JR八街駅から徒歩約5分 ㊤11時30分〜21時 ㊤不定休 ㊤5台



↑エキゾチックなムードのインテリア

## 洋食



### アルデー・ウンブル

（ランチセット）1100円

真っ赤なパプリカに包まれているのはリゾット。ランチにはサラダ、スープ、ドリンクが付く

### とろとろモッツアレラチーズ

980円

トマトソースと、とろけたモッツアレラチーズのハーモニーが抜群



↑カフェとしても気軽に使えるよう

### ルーマニア料理の 新鮮な味わいを満喫

かふえでまりあ

### カフェ デマリア

☎043-377-1762 MAP P15B2

ルーマニア料理は農業国ならではのとうもろこしなど、素材を生かした料理で、日本で味わえる店は意外に少ない。店主のルチアン氏による料理の数々は、やさしい味付けで人気が高い。

㊤泉台2-7-10 ㊤JR榎戸駅から徒歩約5分 ㊤11時30分〜21時 ㊤月曜 ㊤2台



### ルーマニアムサカ

（ランチセット）1200円

ルーマニアのムサカはジャガイモがベース。ナスやトマトのソースで

## ラーメン

さっぱりからコテコテまで  
お好みに合わせて

みなみあおやま

### 南青山

☎043-444-6878 MAP P15C1

ラーメンの品揃えは15種類以上。さっぱり味からコテコテ、中太麺や細麺などバラエティ豊かなので幅広い年齢層が満足できそう。ガッツリ系ならニンニクの利いたどてちんらーめん750円を。

㊤八街は46-101 ㊤JR八街駅から車で約10分 ㊤11〜15時、17〜24時 ㊤無休 ㊤18台

➡毎月登場する限定メニューも楽しみ



### 担々麺

850円

くり抜いたトマトの中にピーナッツを加えた挽肉がぎっしり。ミニライス付きで、替え玉1回無料

## 焼肉

おいしい肉を驚きの低価格で提供!

たいしゅうにくりょうりゅう えのきゅう

### 大衆肉料理 榎久

☎043-444-2915

MAP P15B2

店名のとおりで大衆的な価格で満腹になれることで評判。口の中で溶けるような、やわらかな榎久カルビ540円のほか、ハンバーグ250g 777円などを目当てとした常連が多い。

㊤八街ろ146 ㊤JR榎戸駅から徒歩約10分 ㊤11時30分〜14時30分、17時30分〜22時30分（土曜、祝前日の夜は17時〜/日曜、祝日の夜は17時〜21時30分） ㊤水曜（祝日の場合は翌日） ㊤12台



↑賑やかに会話を楽しみながらリーズナブルな焼肉を堪能



### 榎定食

1620円

国産リブローズほか2種、焼き野菜、ライス、スープ、ドリンクがセットでこの価格はちょっと驚き

### 餡だんご&焼だんご

各1皿4本216円

米粉のみ使用のだんごは、その日の朝の作りたて。お茶は無料だから店内でゆっくり。みやげにも人気

### 番外/ みやげ 編

100年以上変わらない老舗の味を満喫

ときしょうてん（ひらばやしのだんご）

### 土岐商店（平林のだんご）

☎043-443-0239

MAP P15D1

創業は明治時代で、100年以上、八街市民から愛されるだんご専門店。「自分が生まれる前から食べていただいているお客様もいますからね」と店主は伝統の味を守り続けている。

㊤八街ほ239 ㊤JR八街駅から徒歩約1分 ㊤9時〜だんごがなくなるまで（16〜18時ごろ） ㊤火曜 ㊤なし

➡お茶とだんごでのんびりできそうな店内



### 落花ゆべし

落花生入りのゆべしは醤油風味。まろやか食感で人気が高い

### 落花最中

国産もち米100%の手焼きの皮はサクサク。餡は甘さ控えめ

### 落花生せんべい

落花生の香ばしさが際立つ大人気商品。みやげにも最適

### ゆで落花生

ホクホクした食感がたまらない「冷凍おまさり」は本場ならではの

### バラエティピーナッツ

チーズやブルーベリー味のコーティングを施した新しい味わいも楽しみ

### 落花生

さやいり・素煎り・味付き・バタービー

八街落花生の代表ブランド「千葉半立」のおいしさが際立つシンプル版

### 街のめぐみ

落花生の餡を練り込んだ和風マドレーヌに、落花生の甘煮をトッピング

### やちまた誉

300ml / 1.8ℓ

八街産の「五百万石」を酒々井町の老舗酒蔵・飯沼本家が醸造。八街の酒店、みやげ店などで購入できる

## 落花生 & 特産品

### フルーツ&キャロットジュース

八街市は全国有数のニンジンの産地。フルーツも加わって飲みやすい味に

### 八街茶

数北 / 特上やちまたのかおり

八街は古くからのお茶の名産地。霧が茶葉に大地の味と個性を与える

### ピーナッツペースト

加糖・粒入り・無糖

本場ならではの濃厚な味わいのペーストはトーストにぴったり。加糖、無糖、粒入りの3種類から好みを選んで

### 八街落花生とは？

明治初頭に千葉県に導入され、八街を中心としたエリアは落花生の一大産地となった。今や八街産の落花生は日本を代表する「地域ブランド」。

# 大地の恵みを味わって 八街名物みやげ

八街の代名詞ともいえる落花生のほか、豊潤な大地と昼夜の寒暖の差が大きな気候はおいしい野菜を育てられる。落花生の加工品なども、みやげに人気だ。

八街の落花生はおいしいよ！

## 新鮮野菜 & フルーツ

### トマト

5～6月/9～11月

フルーツのような甘みと、さわやかな酸味がうれしい太陽の恵み

### 大根

4～6月/10～11月

春先と秋の大根はシャキシャキ感が魅力。贅沢な葉付きは当たり前

## 新鮮野菜 & フルーツ

土壌と気候に恵まれているから、八街の根菜類のおいしさは際立っている

### 里芋

8～2月

土の付いた里芋はまさしく大地の味と香りが楽しめる

### ゴボウ

通年

泥付きのゴボウは、ほぼ1年を通して店頭と並んでいるのがうれしい

### ニンジン

11～3月/5～6月

### とうもろこし

6～7月

初夏を代表する八街産とうもろこしは高い糖度が自慢

### ショウガ

6～8月(葉ショウガ) 10～11月

### スイカ

5月中旬～7月上旬

豊潤で水はけのいい八街の土壌が、甘いスイカを育てられる

### 農産物のほかみやげ類も充実

**E** わくわくひろば やちまたてん 050-3785-7800 MAP P15B3

八街や近郊の農産物の直売所。全国から直送されるフルーツなども楽しみだ。みやげ物なども充実。

●八街ほ947-1 ●JR八街駅から車で約10分 ●9～18時 ●無休 ●100台

### 八街の旬が店内にずらりと並ぶ

**D** じいいちはみらい やさいばたけやちまたてん JA千葉みらい 野菜畑八街店 043-440-1341 MAP P15C1

四季折々の新鮮な野菜ほか、加工品などが充実。店内を見回すと八街産野菜の旬が一目でわかる。

●八街ほ235 ●JR八街駅から徒歩約8分 ●9時30分～17時 ●日曜、祝日 ●20台

### 落花生を使った和菓子が充実

**C** うえのやほんてん 上野屋本店 043-444-0143 MAP P15C2

数々の受賞歴を誇る落花生最中で知られる。和菓子のほか落花生そのものも購入できるのがうれしい。

●八街ほ1 ●JR八街駅から徒歩約15分 ●8～17時(土・日曜、祝日は～15時) ●無休 ●4台

### 大正元年創業の老舗の和菓子に感動

**B** おかし おきなや 御菓子司 おきなや 043-444-0437 MAP P15C3

落花生を使ったアイデア商品のほか、職人気質のご主人と4代目による季節の生和菓子などが人気。

●八街ほ120 ●JR八街駅から徒歩約7分 ●8時30分～18時30分 ●日曜 ●4台

### ココで買えます！

八街みやげ&特産品専門ショップ

**A** やちまたずいしょうのみせ ぼっち 八街市推奨の店 ぼっち 043-497-2447 MAP P15D1

落花生はもちろん、八街の名産品はここで揃いそう。“ぼっち”とは脱穀前の落花生を野積みにした八街を象徴する風景でもある。

●八街ほ238-45 ●JR八街駅から徒歩約1分 ●9時～18時30分 ●不定休 ●1台

10



↑よさこいソーランも歩行者天国で



↑南口歩行者天国には、ゆるキャラが集合  
↑八街市長らによる落花生の無料配布も



8月下旬

### 暑い夏を吹き飛ばす踊りやイベント多数

やちまたふれあいなつまつり  
**八街ふれあい夏まつり**

メイン会場のけやきの森公園(→P6)や、八街駅南口歩行者天国などで、ダンス、ゲーム大会、納涼踊りなど各種イベントが繰り広げられる。マスコットキャラクターも多数登場する!

場所: けやきの森公園ほか  
↑八街ほ245-1 **MAP P15D1**

祭りの締めくくりは、けやきの森公園での納涼踊り。ピーちゃん、ナッツちゃんも参加します



↑けやきの森公園では乗馬体験も楽しめる

## 八街が熱く盛り上がる イベント情報

八街のイベントは楽しいぞ!



暑い夏よりもっと熱い、ふれあい夏まつりや、秋祭りの八街大祭、伝統的な榎戸獅子舞奉納など、八街には魅力的なイベントが目白押し。

### 江戸時代から伝わる三匹獅子舞

## 榎戸獅子舞奉納

天下泰平と五穀豊穡を祈願し奉納する獅子舞は八街市の無形民俗文化財に指定されている。寛永元年(1624)、佐倉城主によって導入したと伝えられる伝統行事だ。

場所: 大宮神社 ↑榎戸510  
↑3匹の獅子によって舞が奉納される  
**MAP P15B2**

10月下旬



↑格安で新鮮な農産物が一番人気。大きなバッグ必携

### 特産物の無料配布などが楽しみ

## 産業まつり

丹誠をこめて育てた安全・安心な地元農産物や特産物の格安直売、商工業製品の展示即売、ステージイベントなどが盛りだくさん。各種無料配布も楽しみだ。

場所: 八街中学校校庭 ↑八街ほ35  
**MAP P15D1**

11月下旬

### 7台の山車や神輿が駅周辺を練り歩く

## 八街大祭

八街市の一区~六区、大東区から練り出した7台の山車や神輿が、市役所駐車場に勢揃い。独自のお囃子や踊りが繰り広げられ、八街駅周辺などを巡行する。

場所: 八街市役所正面駐車場など  
**MAP P15D1**

11月上旬



↑市役所駐車場に集結した山車や神輿は壮観

### 夏の夜空を彩る大花火打上が楽しみ

## めいろう夏まつり

福祉施設による地域公開イベントながら2万人を超える賑わい。戦隊やご当地キャラなどのステージイベントも人気が高い。夜の大花火打上は、八街最大の規模だ。

場所: 社会福祉法人光明会  
**MAP P15D3**

↑大花火打上は20時頃から開始される

毎年8月1日



## イベントカレンダー

- 1月中旬………八街市ピーナッツ駅伝大会
- 2月中旬………八街市ロードレース大会
- 5月上旬………酒米田植え
- 5月中旬………市民音楽祭
- 5月中旬………大玉スイカ査定会
- 10月上旬~11月上旬…八街市民文化祭
- 10月中旬………八街市民体育祭

### 落花生や新鮮野菜の露店がずらり

## やちまた駅北口市

落花生や、生産者直売の新鮮野菜、手作りパンなどを販売。ラーメン、焼きそばなどの飲食店も多数並び、アットホームな雰囲気だ。ステージイベントも楽しみ。

場所: JR八街駅北口 **MAP P15D1**

毎月第2日曜



↑荒天の場合は中止

**見る**

ばとうかんぜおんぼさつぞう  
**馬頭観世音菩薩像**

☎ 043-443-1464 **MAP P14A4**  
(八街市社会教育課)



**江戸時代に造られたやさしい表情の菩薩様**

安永3年(1774)に建立された、石を半肉彫りした菩薩像。馬頭観世音菩薩は煩惱を断つ観音としてあがめられ、馬の病氣や安全を守る道しるべの仏として、人々の深い信仰に守られてきた。

④根古谷337-2 ⑤JR八街駅から車で約25分  
⑥⑦⑧見学自由 ⑨なし

⑩樹木の下にたたずむ

**見る**

やちまたしきょうどしりょうかん  
**八街市郷土資料館**

☎ 043-443-1726 **MAP P15C3**



**銅印「山邊郡印」(複製)は必見**

原始～近代の八街や周辺地域の歴史・民俗資料を展示。なかでも奈良時代に山辺郡の役所で使用されていた銅印「山邊郡印」(複製)は必見。8世紀中頃に鑄造されたものといわれる。

④八街ほ800-3 ⑤JR八街駅から徒歩約15分  
⑥無料 ⑦9～17時 ⑧月曜、祝日 ⑨100台

⑩現存する郡印は4例のみ

**見る**

ちばれいめいがくえんせいとかん  
**千葉黎明学園生徒館**

☎ 043-443-3221 **MAP P15C3**  
(千葉黎明高等学校)



**90年の歴史をもつ近代洋風建築物**

大正13年(1924)、千葉黎明高等学校の前身、八街農林学園の講堂兼武道場として建てられた。屋根に大小10のドーマー窓を有し、木造トラス構造を特徴とする国登録有形文化財。

④八街ほ628他 ⑤JR八街駅から徒歩約10分  
⑥見学は要事前連絡 ⑦あり

⑧現在も授業や部活動などに使用されている

**見る**

もちぐさ・ねごやのさくらなみき  
**用草・根古谷の桜並木**

☎ 043-443-1114 **MAP P14A4**  
(八街市企画課)



**約2kmに渡って続く桜のトンネル**

市中心部から西部の用草地区に入ると、根古谷地区に渡って約2kmの桜並木が続く。春の開花時期には桜のトンネルが道路を覆い、心地いいドライブが楽しめる。

④用草・根古谷地区 ⑤JR八街駅から車で20分  
⑥⑦⑧見学自由 ⑨なし

⑩のんびり散策もおすすめ

**見る**

おまごまきのまっこめあと  
**小間子牧野馬捕込跡**

☎ 043-443-1464 **MAP P14C4**  
(八街市社会教育課)



**江戸幕府直轄牧場の捕込跡**

江戸幕府直轄の牧場、佐倉七牧の一つ「小間子牧」の捕込跡。面積は全体で約5600㎡を誇る。捕込とは野馬を追い込み捕らえて仕分け作業を行った施設のこと。

④八街へ215-1他 ⑤JR八街駅から車で約12分  
⑥⑦⑧見学自由 ⑨なし

⑩年に1度捕馬が行われた

**見る**

やなぎさわまきのまどて  
**柳沢牧野馬土手**

☎ 043-443-1464 **MAP P14B3**  
(八街市社会教育課)



**江戸時代に馬を追い込んだ土手**

野馬捕りの際に、駒袋にあった柳沢牧の捕込に馬を追い込むために造られた勢子土手。江戸時代、八街の大部分は幕府直轄の馬の牧場であった歴史を垣間見られる史跡。

④八街の111-33 ⑤JR八街駅から車で約12分  
⑥⑦⑧見学自由 ⑨なし

⑩現在、土手は小学校

**食べる**

わふうれすとらん ごぼん  
**和風れすとらん 五番**

☎ 043-444-3497 **MAP P15C3**



**広い座敷で自慢のうな重を堪能**

注文を受けてから裂いて焼き上げるうな重2680円が一番人気。このほか煮魚御膳1500円、牛肉朴葉焼御膳1700円など幅広いメニューが自慢。

④八街ほ945-10 ⑤JR八街駅から車で約5分  
⑥11～14時LO、17時～20時30分LO(変動あり)  
⑦月曜、ほか不定休あり ⑧50台

⑩お座敷は開放感いっぱい

**食べる**

うまいものどころ いせいや  
**うまいもの処 伊勢家**

☎ 043-443-4608 **MAP P15C2**



**新鮮な海の幸を味わうならココ**

職人がカウンターで握るすしや定食類が充実。板長さんおまかせ旬のにぎり1814円ほか、刺身定食1620円などが人気。

④文達301-3429 ⑤JR八街駅から車で約5分 ⑥11～15時、17～22時(土・日曜、祝日は11～22時)  
⑦無休 ⑧30台

⑩子供用メニューもある

**見る**

かたくりぐんせいち  
**カタクリ群生地**

☎ 043-443-1464 **MAP P14B5**  
(八街市社会教育課)



**春の訪れを告げる可憐な花びらに感動**

カタクリはユリ科カタクリ属に属する多年草で、野山に自生する。古くから春を告げる花として親しまれてきた。現在は千葉県的重要保護生物に指定されている。

④砂676(日枝神社境内) ⑤JR八街駅から車で約25分  
⑥⑦⑧見学自由 ⑨なし

⑩芽が出て約10日で開花する

らっかせいのますだ

## 落花生のますだ

☎ 043-443-0155

MAP P15A3



菓子類や加工品も充実

### 天日干しにこだわる極うま落花生

農家から直接仕入れた落花生を天日干しすることでうま味を増した、天日干しさやいり140g 629円などの逸品が揃う。香るピーナツクリーム230g 648円も大人気だ。

①八街ろ26 ②JR八街駅から車で約13分  
③9～19時 ④火曜 ⑤12台

買う

うぶかたしょうてん

## 生形商店

☎ 043-444-0205

MAP P15C3



お茶や酒類なども扱う

### オリジナルのバラエティピーナツを

落花生の洗いから味付けまで自家工場で行う老舗。3代目ご主人はチーズや抹茶、イチゴなどでコーティングしたバラエティピーナツを開発したアイデアマンとして知られる。

①八街に95 ②JR八街駅から徒歩約8分  
③8時30分～20時 ④第3火曜 ⑤5台

買う

ふじあいす

## 富士アイス

☎ 043-444-1196

MAP P15D1



みやげとしても人気

### 名物の志"まん焼は絶品

北海道産小豆を使用した餡がたっぷりの志"まん焼は名前のとおりの自慢の逸品で、50年以上変わらない味を提供している。トマトスパゲティ 500円などの軽食類もおすすめ。

①八街ほ239 ②JR八街駅から徒歩約2分  
③9～19時 ④不定休 ⑤なし

食べる

ぐらんぶらす

## グランプラス

☎ 043-443-6471

MAP P15B2



### ベルギーチョコの工場即売会を狙え

ベルギーチョコレート製造・販売を行う。狙いは夏期を除いて月に2日開催される工場即売会。ペカンナッツショコラ、キャラメル120g 350円、トリュフ20個入り1200円などが好評。

①八街は17 ②JR榎戸駅から車で約5分 ③10～15時(夏期などは実施なしの場合あり、要問合せ)  
④50台

↑工場即売会の日程はHPなどでチェックして

買う

ぎょうざこうぼうあべにーる

## 餃子工房アベニール

☎ 043-443-4190

MAP P15C2



香ばしさがクセになる

### 落花生を使ったギョウザを試してみ

粒状に砕いた落花生を餡に合わせた八街落花生餃子330円(8個入り)を扱う冷凍生餃子専門店。落花生の甘みと歯ごたえが特徴だ。八街落花生餃子はぼっち(→P10)などでも購入可。

①八街ほ208 ②JR八街駅から徒歩約20分  
③9～17時 ④不定休 ⑤10台

買う

さんえとわーるやちまたてん

## サンエトワール八街店

☎ 043-443-1151

MAP P15D1



八街あんぱん150円

### イトインコーナーも登場して便利に

八街駅南口を出るとすぐ目に入る、昔懐かしいムードのパン屋さん。店内には焼きたてパン約60種のほか、手作りサンドイッチ220円～などが並ぶ。昔からの一番人気は八街あんぱん。

①八街ほ238 ②JR八街駅から徒歩約1分  
③7時～19時30分 ④日曜 ⑤なし

買う

しすいぶれみあむ・あうとれつと

## 酒々井プレミアム・アウトレット

☎ 043-481-6160 MAP P15B1



憧れのブランドをお得な価格で

### 八街帰りに話題のアウトレットでお買物

アメリカン・アールデコ調の街並みを再現した施設内に、国内外のブランド184店舗が揃う話題のアウトレットは八街市のすぐお隣。

①印旛郡酒々井町飯積2-4-1 ②JR酒々井駅からバスで約15分、JR八街駅から車で約15分 ③10～20時(季節により変動あり)、カフェ9時30分～20時、レストラン11～21時 ④2月第3木曜 ⑤約4200台(無料)

なりたこくさいこうこう

## 成田国際空港

☎ 0476-34-8000 MAP P3



買物やグルメも楽しめる

### 日本の空の玄関は楽しみもいっぱい

八街中心部から成田国際空港までは車で30分ほど。空の旅の出発点にはさまざまな施設が充実している。展望デッキ、空港内のレストランなどに足を延ばしてみても楽しそう。

①成田市古込1-1 ②JR成田線・京成電鉄・成田空港線(成田スカイアクセス線) 成田空港駅など利用、JR八街駅から車で約30分

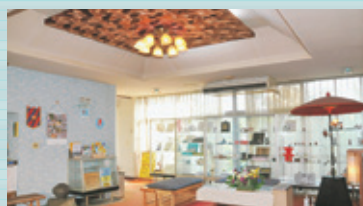
少しだけ足を延ばして

泊まる

## かどや 角屋

☎ 043-444-3311

MAP P15D1

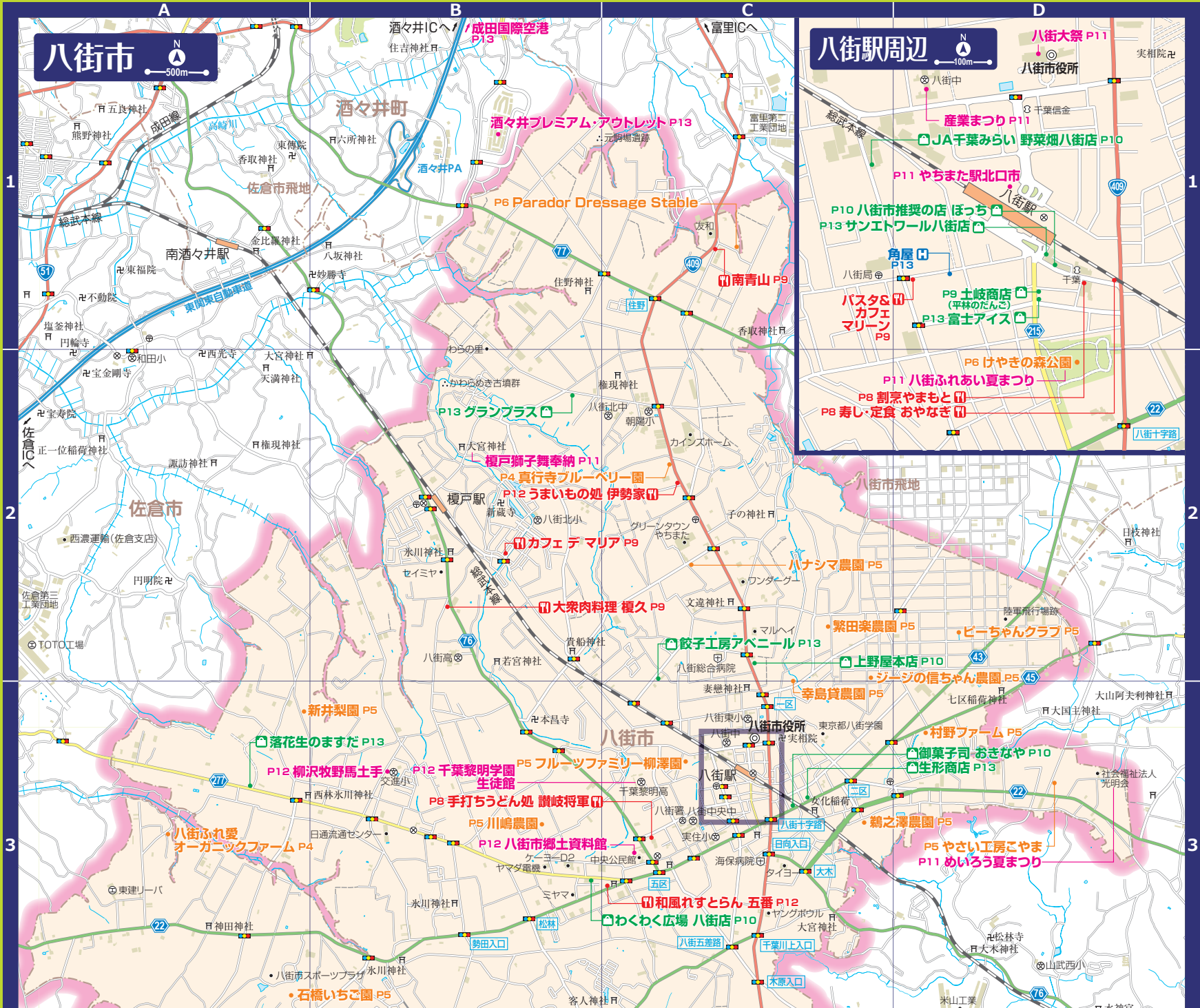


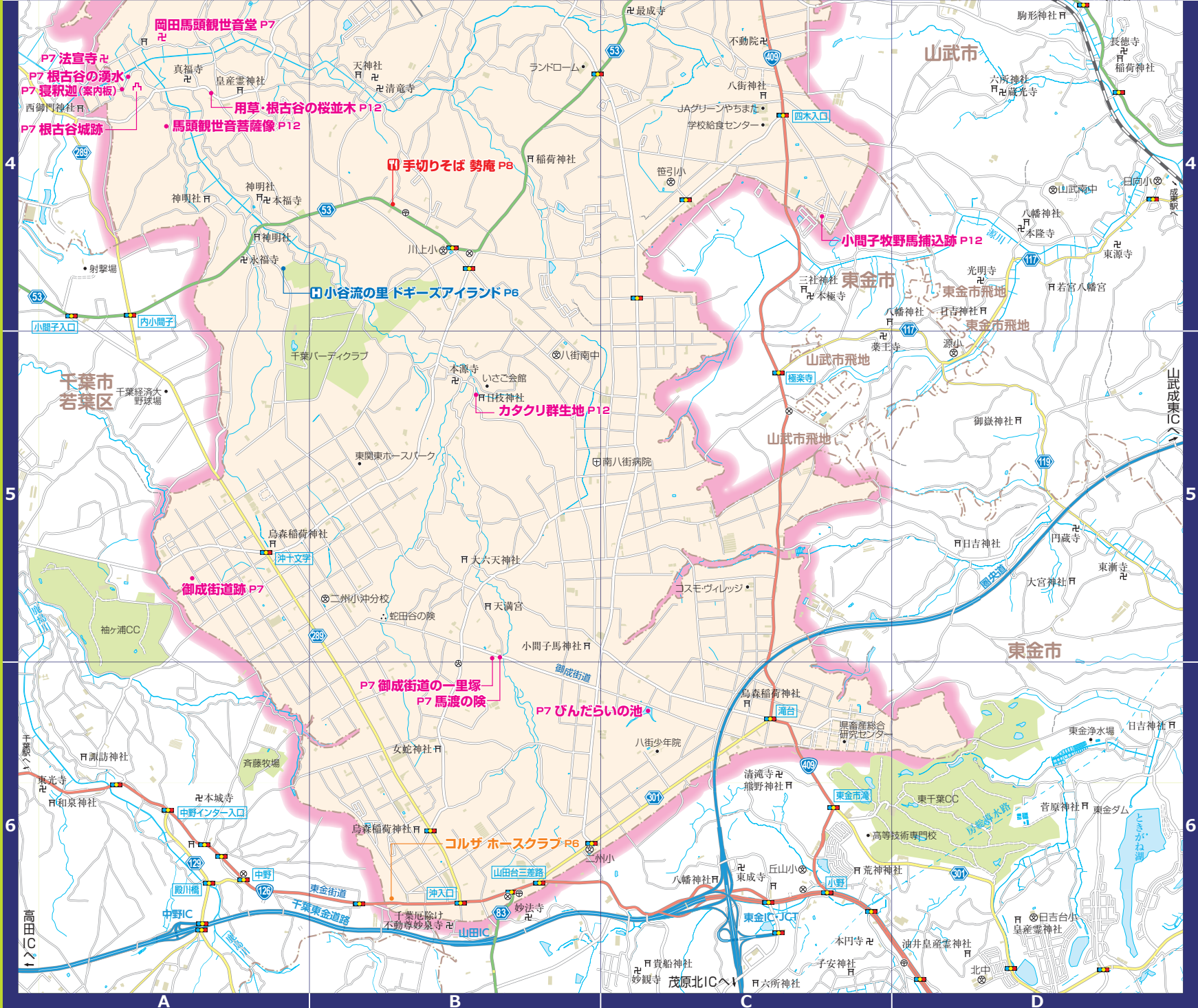
ロビーにはみやげ類も

### アットホームな雰囲気できつろげそう

創業100年を誇る老舗ホテルで、リーズナブルさとアットホームなムードが自慢。新ショウガだけで作る「ジャンジャーエールやちまた」もぜひ。

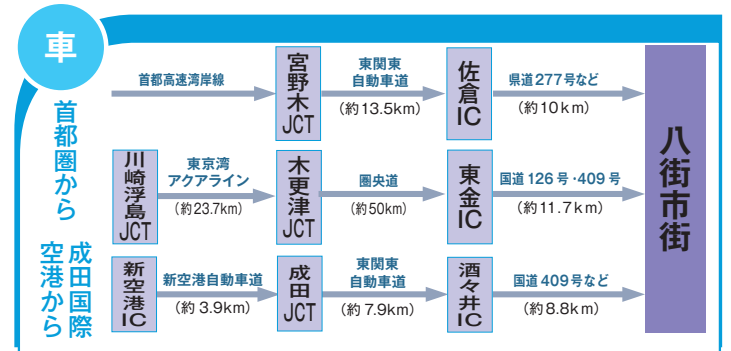
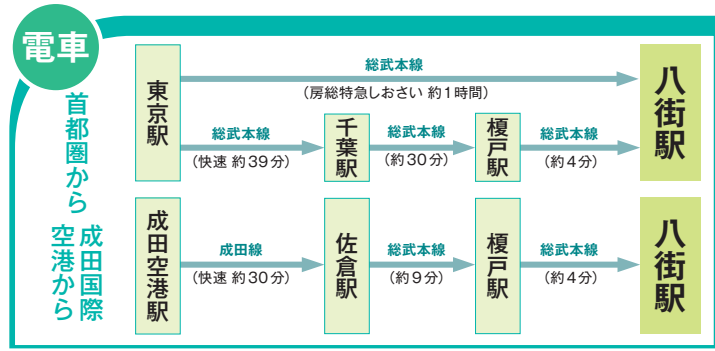
①八街ほ229 ②JR八街駅から徒歩約3分  
③素泊まり5940円、1泊朝食付き6810円、1泊2食付き7670円 ④13台







## 八街市へのアクセスガイド



### 子ども医療費助成

中学校3年生までの子どもに対して、子ども医療費助成受給券を発行し、現物給付方式で助成を行っている。助成を受けるには申請が必要。出生や転入で八街市の住民となったら1カ月以内の申請を。申請対象は住民登録されている0歳～中学校3年生までの子どもの保護者。

### 暮らしやすい街八街市

遊びに行くだけでなく住みたいくなる  
八街市では住宅問題、子育て支援、環境保護や貸し農園をはじめとする余暇対策まで、「暮らしやすい街」を実現するための施策が充実している。

### 新規就農者への支援(青年就農給付金)

新たに農業を始める市民に対して、就農意欲の喚起と就農後の農業への定着を図る目的として、年間最大150万円、最長5年間の給付金を受けることができる。給付要件は、原則45歳未満の独立・自営就農する市民で、就農後の総所得が350万円未満であることなど。

### おやこサロン「ひまわり」

子育て中の親子の交流の場。子育て支援サポーターによる子育てなどに関する相談や、子育て関連情報の提供を実施している。申し込みは不要で、開放時間に直接、部屋へ行き、設置されている利用者受付簿に氏名を記入すること。※八街市在住の親子(就学前)

### 空き家バンク・空き家リフォーム工事補助金

空き家の売却・賃貸を希望する所有者などからの申請により登録された情報を、空き家利用を希望する人に八街市が提供する制度。登録された空き家情報は八街市のHPを参照。また、空き家バンク登録者等がリフォーム工事を行う場合に必要の費用の一部が補助される。

### 貸し農園

休日には農業体験をしてみたいという市民のため、特定農地貸付法に基づいて八街市と貸付協定を締結している貸し農園を案内してくれる。登録されている農園は5カ所。料金の目安は30㎡で6000円～1万2000円(1年)。農業指導相談に乗ってもらえる場合も。

発行/八街市(企画課☎043-443-1114) 企画・編集・制作/株式会社JTBパブリッシング  
 ©2015 JTB Publishing, inc.All Rights Reserved.  
 ※本誌掲載データは2015年11月末現在のものです。発行後にデータが変更になる場合がありますので、あらかじめ電話等で確認されることをおすすめいたします。なお、本誌掲載内容による損害等は補償いたしかねますので、あらかじめご了承くださいませ。なお、本誌掲載の入園料などは大人料金を掲載しています。※原則として消費税込みの料金を掲載しています。※定休日は原則として年末年始・お盆休み・ゴールデンウィークを省略しています。※利用時間は特記以外原則として開店(館)～閉店(館)です。オーダーストップや入店(館)時間は通常閉店(館)の30分～1時間前ですのでご注意ください。※交通情報については、天災の影響や季節などにより変動する場合がありますので、お出かけの際には交通機関にお問合せください。各施設からの回答をもとに原稿を作成しています。  
 ※本誌掲載地図の作成に当たっては、国土地理院長の承認を得て、同院発行の数値地図(国土基本情報)電子国土基本図(地図情報)を使用しています。(承認番号 平27情発、第474号)  
 ※上記各施策の詳細は八街市のHP [www.city.yachimata.lg.jp](http://www.city.yachimata.lg.jp) を参照