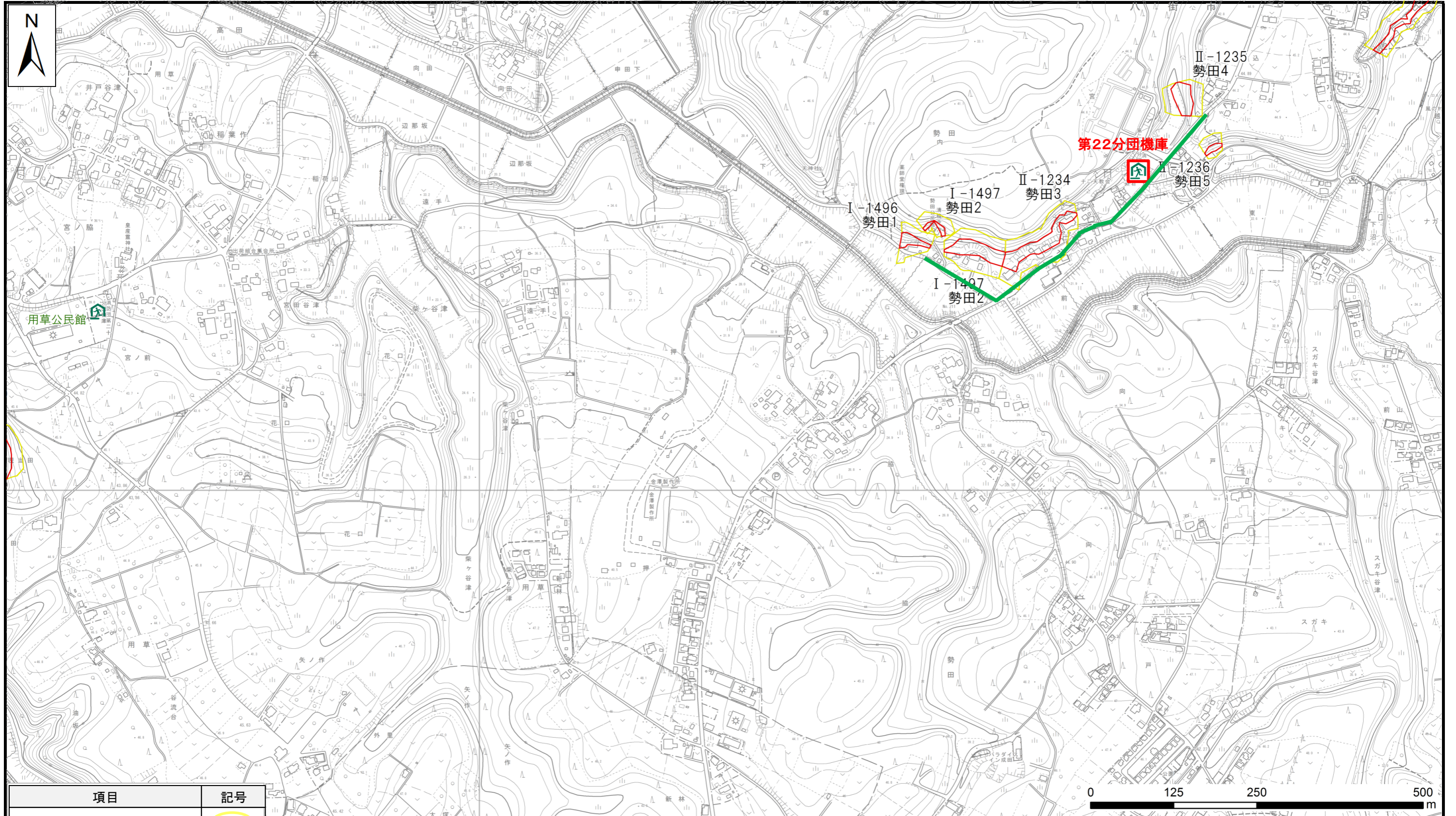


土砂災害ハザードマップ【勢田】



項目	記号
土砂災害警戒区域	
土砂災害特別警戒区域	
避難場所(市指定)	
避難場所 (自治会等による自主避難所)	
主要な避難路	

○黄色で囲まれた範囲 (土砂災害警戒区域) 『土砂災害が発生した場合、住民の生命又は身体に危害が生じるおそれのある区域』です。

○赤色で囲まれた範囲 (土砂災害特別警戒区域) 『土砂災害が発生した場合、建築物に破損が生じ、住民の生命又は身体に著しい危害が生じるおそれのある区域』です。

※土砂災害警戒区域等にお住まいの方は、大雨のときには警戒避難が必要となりますので、注意してください。
また、土砂災害警戒区域以外の箇所でも土砂災害の発生する可能性がありますので、自分の住んでいる家の周辺の斜面、避難場所などをよく確認しましょう。

八街市役所 防災課

TEL (直通) 043-443-1119

自然現象の種類 : 急傾斜地の崩壊

調製年月日 平成30年 7月 1日

この地図に記載されている土砂災害警戒区域等は、土砂災害防止法に基づき千葉県が指定した区域を基に作成しています。
正確な位置は千葉県発行の公示図書をご覧ください。