

議題2 八街市デマンド型乗合タクシー実証運行事業について

八街市デマンド型乗合タクシー実証運行事業

10月～11月利用実績



八街市デマンド型乗合タクシー実証運行事業 利用実績

※令和5年11月30日(木)時点

日付	利用者数（人）	利用件数（件）			
		北部	南部①	南部②	
10月	219	573	189	181	203
11月	213	663	194	252	217
合計	432	1,236	383	433	420

※利用者数・・・登録した利用者が利用した件数

※利用件数・・・その日に利用予約された件数。
同一利用者が複数回利用した分を含む

利用者登録件数

令和5年11月30日(木)時点

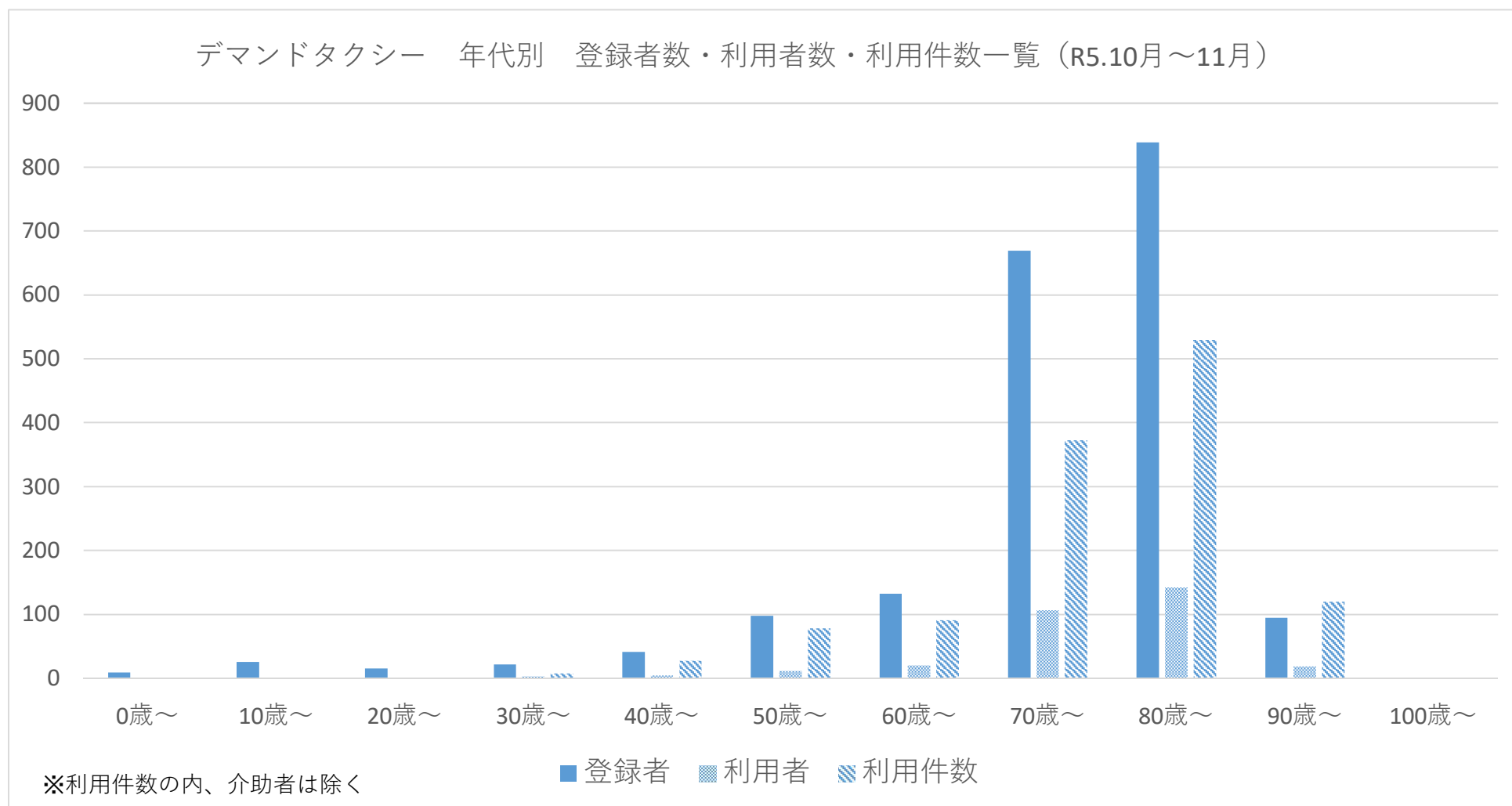
(人)

	北部	南部	合計
全体登録者数	892	1,095	1,987

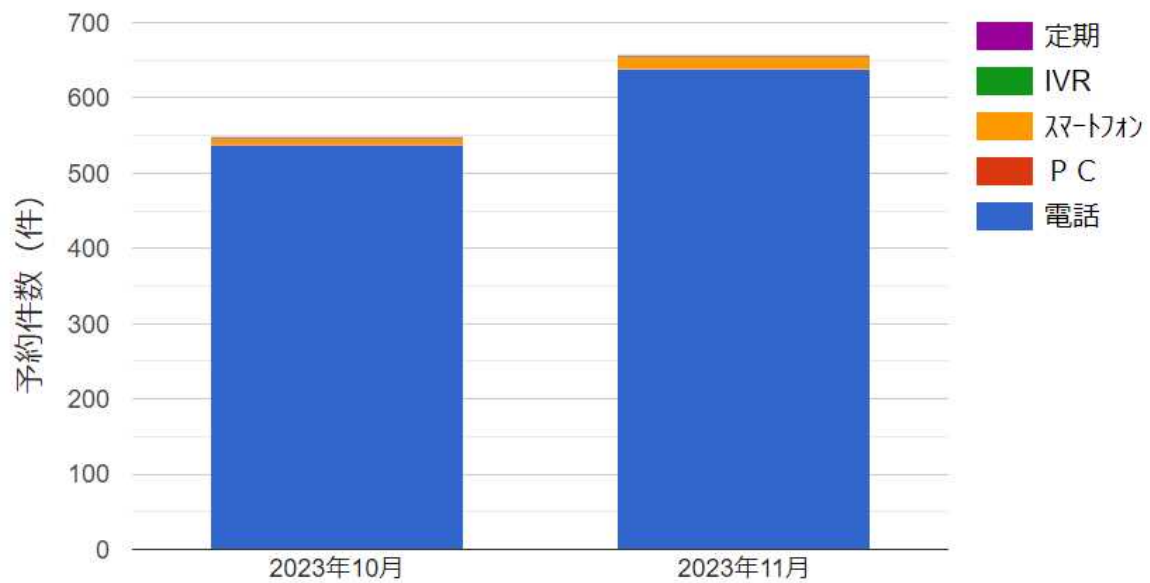
八街市デマンド型乗合タクシー実証運行事業

年代別 登録者数・利用者数・利用件数一覧（令和5年10月～令和5年11月）

	0歳～	10歳～	20歳～	30歳～	40歳～	50歳～	60歳～	70歳～	80歳～	90歳～	100歳～	合計
登録者	9	25	15	21	41	97	132	669	838	94	0	1,941
利用者	0	0	0	2	4	11	20	106	141	18	0	302
利用件数	0	0	0	7	27	78	90	372	529	119	0	1,222



予約方法別 予約件数



	電話予約 (件)	インターネット予約 (件)		IVR予約 (件)	定期予約 (件)
		P C	スマートフォン		
2023年11月	639	0	16	0	0
2023年10月	537	1	9	0	0

利用者の98%が電話予約であり、パソコンやスマートフォンを利用した予約は、2%である。

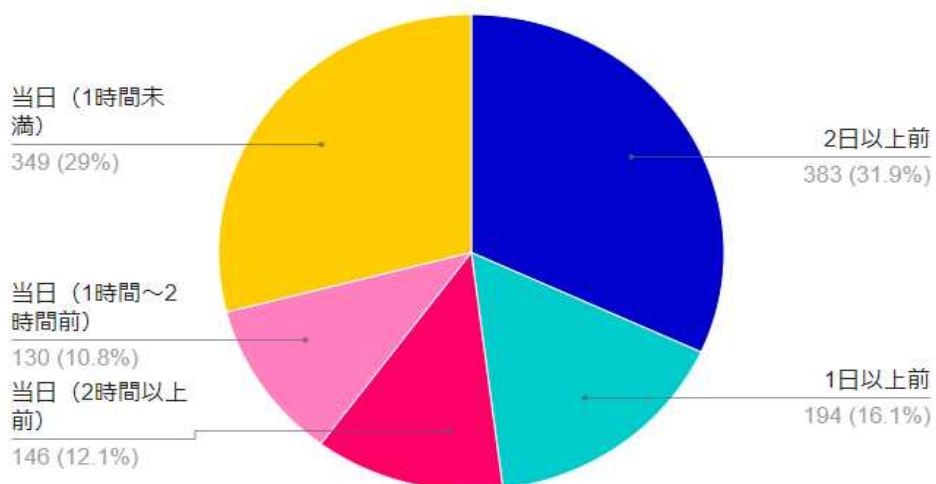
年代別の利用者数から、高齢の方の利用が多数を占めていることもあり、電話での予約が主となっている。

※当市は、電話予約とインターネット予約のみで、I V R予約と定期予約は実施していない。

「IVR」 …… 自動電話応答による予約です。

「定期」 …… CSVを用いたAPIによる定期予約です。

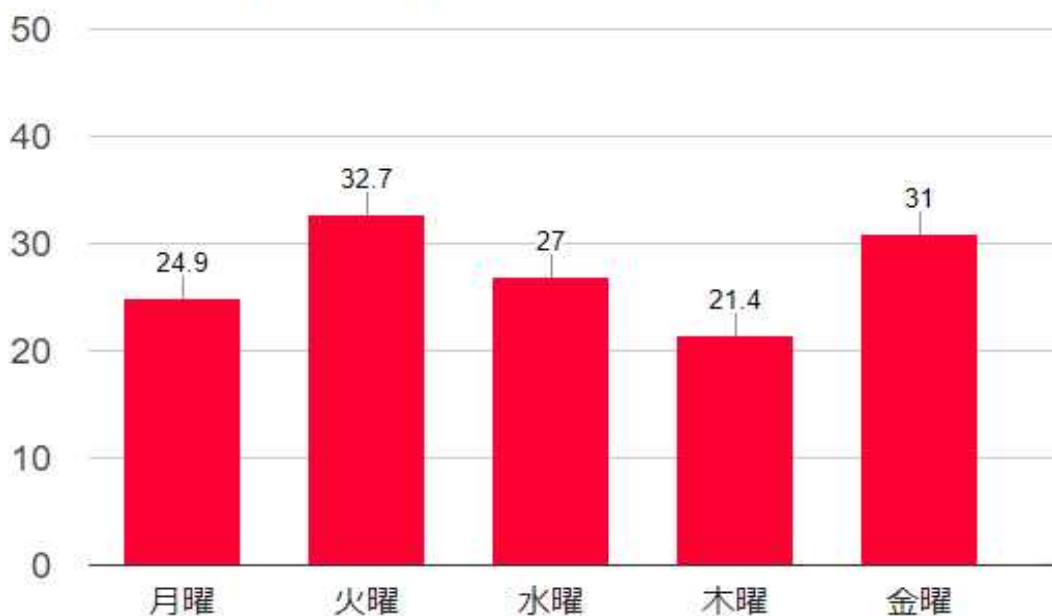
予約時期割合



利用日の帰る際の予約も含んでいるが、利用者の約半数は、利用日当日に予約をしている。

また、チョイソコを利用している他市町村でも朝の時間帯は、コールセンターに電話が繋がりにくい傾向がある。

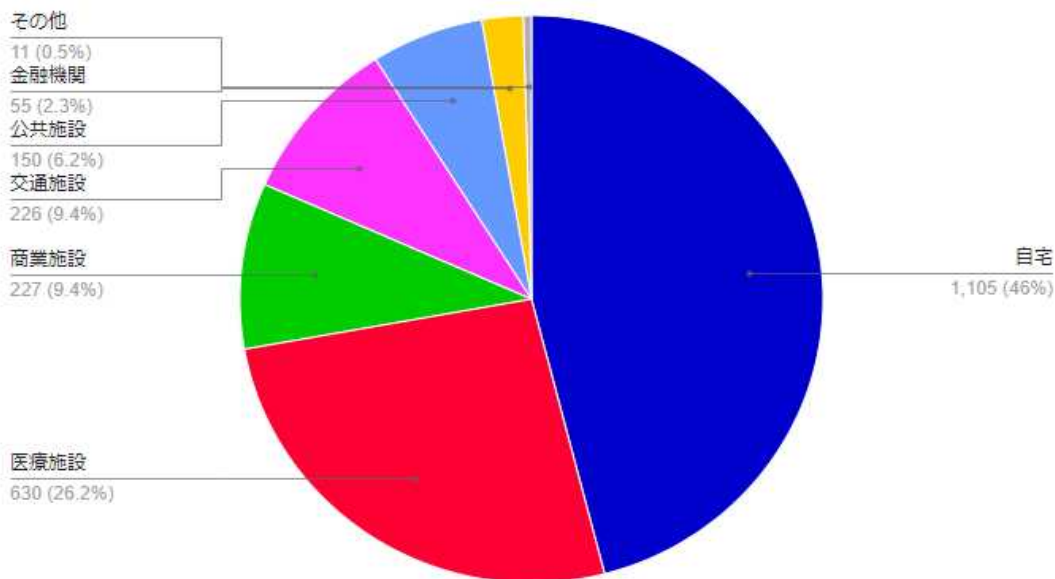
曜日別 平均予約件数



極端に大きい差はなく、火曜日と金曜日の利用が多い状況。

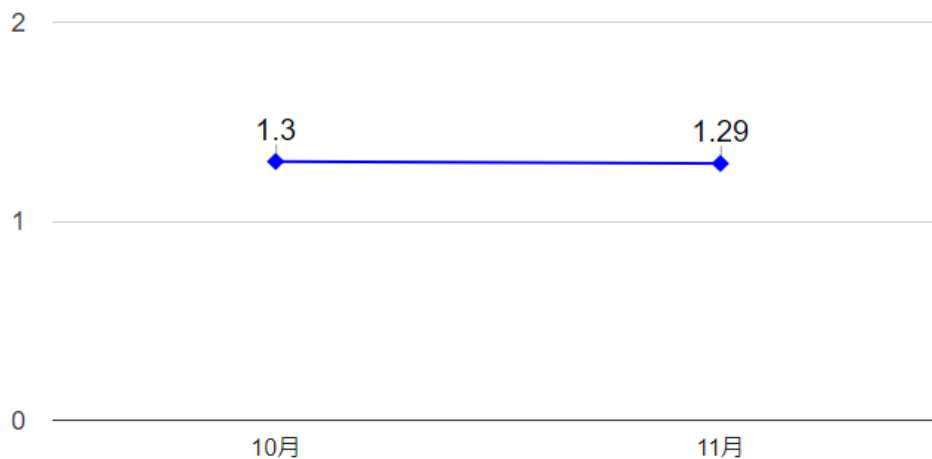
また、木曜日が比較的利用が少なく、現状の利用者の利用乗降場所が、病院が多く、病院の休診日が木曜日であることが多いためと思われる。

乗降場カテゴリ別 利用回数・割合



自宅を除くと、医療施設への利用が最も多いことから、通院に利用されている方が多い。次いで、商業施設と交通施設（八街駅・榎戸駅）が同程度の利用となっている。

月別 乗合率（人）



当初のシミュレーションでは近隣自治体を参考に、1.1人を想定しており、ほぼ予想通りの状況。

現状は、家族や夫婦で利用したことによる乗合の方が多と思われる。